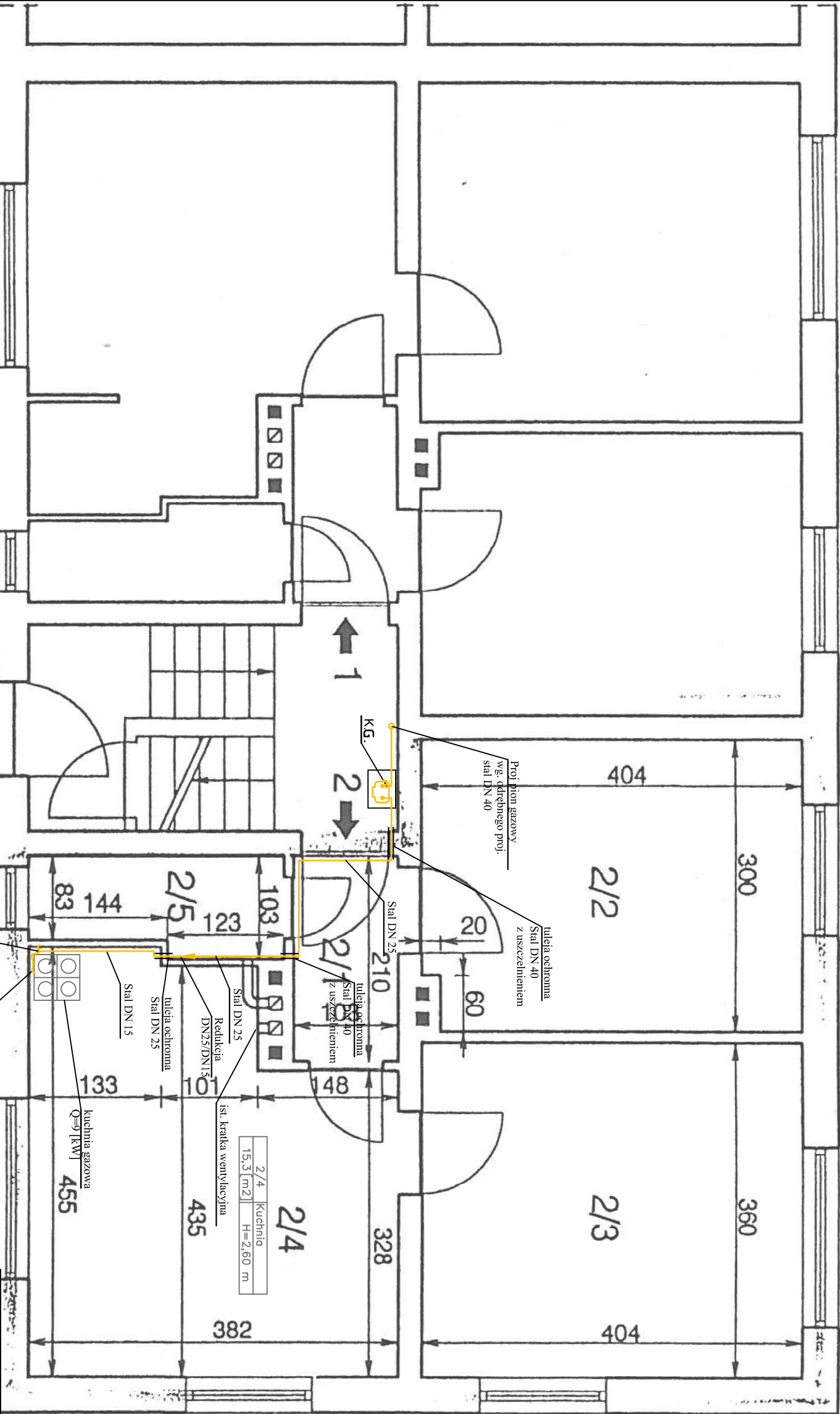


rzut parteru

Niecała 10/2



Legenda:

- proj. przewody instalacji gaz.
- K.G. kurek - zawór główny

ZAKŁAD PROJEKTOWY		Nr rysunku:	01
INSTALACJI SIECI SANITARNYCH		Data:	07.2011
MIASTOPROJEKT ŚWIDOUJŚCIE		Skala:	1 : 50
mgr inż. Andrzej Małolepszy, ul. Zalewowa 7b, 72-605 Świdoujście		Bransza:	Sanitarna
Stadium / inwestycja:	Projekt budowlany wewnętrznej instalacji gazu	Podpis:	
Inwestor:	Zakład Gospodarki Mieszkaniowej, ul. Monte Cassino 8, 72-500 Świdoujście	Podpis:	
Temat:	Projekt wewnętrznej instalacji gazu	Podpis:	
Adres:	ul. Niecała 10/2, 72-602 Świdoujście	Podpis:	
Projektant:	mgr inż. Andrzej Małolepszy Nr. upr. ZAP/0097/POOS/09	Podpis:	
Sprawdzający:	mgr inż. Jolanta Maciejewska upr. nr 36/SZ/72 nr 3/SZ/93	Podpis:	
Nazwa rys.	Rzut poziomy proj. instalacji	Podpis:	