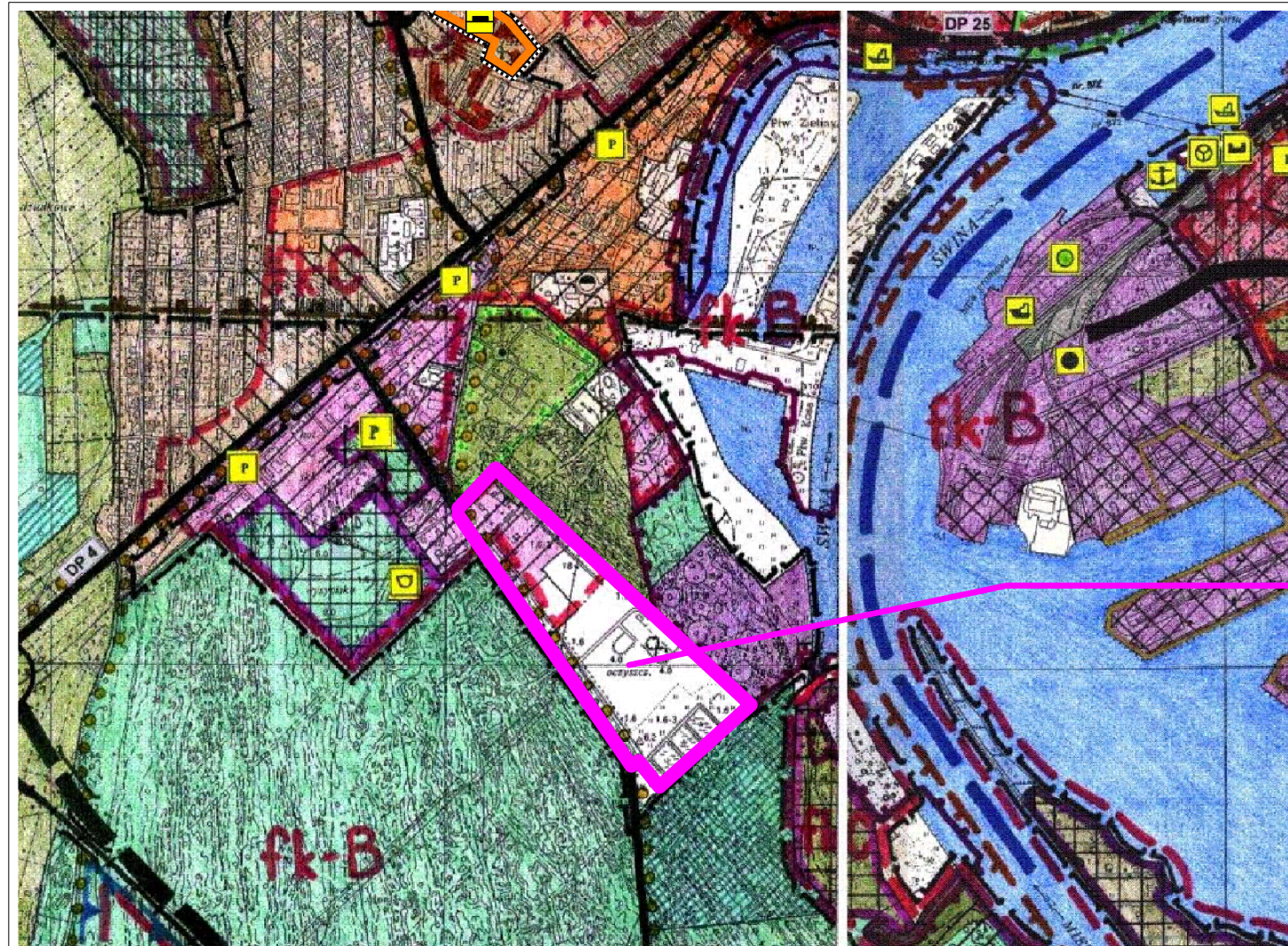


Wyrys ze "Studium uwarunkowań i kierunków zagospodarowania przestrzennego miasta Świnoujścia" przyjętego Uchwałą Nr LXVII/442/2002 Rady Miasta Świnoujścia z dnia 5 lipca 2002 r., wraz ze zmianą przyjętą Uchwałą Nr LVII/467/2009 Rady Miasta Świnoujście w dniu 24 września 2009 r. oraz ze zmianą przyjętą Uchwałą Nr XIV/100/2011 Rady Miasta Świnoujście w dniu 8 września 2011 r.

ZAŁĄCZNIK NR 2

do Uchwały Nr XLIV/361/2013 Rady Miasta Świnoujście z dnia 24 października 2013 r. w sprawie zmiany miejscowego planu zagospodarowania przestrzennego miasta Świnoujście - Jednostka obszarowa III w rejonie ul. Karsiborskiej



Teren objęty zmianą miejscowego planu zagospodarowania przestrzennego miasta Świnoujście - Jednostka obszarowa III w rejonie ul. Karsiborskiej

LEGENDA DO ZMIANY STUDIUM 2011r.

- GRANICA OBSZARU ZMIANY STUDIUM
 - TERENY KONCENTRACJI USŁUG
 - MOŻLIWOŚĆ LOKALIZACJI OBIEKTÓW HANDLOWYCH O POWIERZCHNI SPRZEDAŻOWEJ POWYŻEJ 2000 m²
- W PROCEDURZE PLANISTYCZNEJ ODPSTĄPIONO OD ZMIANY USTALEŃ DLA TERENU "ZMIANA 4/2011"

LEGENDA DO ZMIANY STUDIUM 2009 r.

- GRANICA OBSZARU ZMIANY STUDIUM
- TERENY KONCENTRACJI USŁUG

OZNACZENIA

GRANICE

- PAŃSTWA
- POWIATU / GMINY / MIASTA
- ADMINISTRACYJNE PORTU I MORSKICH PORTÓW KRYACKICH
- PASA TECHNICZNEGO WÓD MORZA TERYTORIALNEGO I MORSKICH WÓD WENETRYCZNYCH (zobowiązanie / sprzyjające do NEGOCJACJI)
- PASA OCHRONNEGO WÓD MORZA TERYTORIALNEGO I MORSKICH WÓD WENETRYCZNYCH - DO NEGOCJACJI
- WOLNEGO OBSZARU CELENEGO
- OBSZARÓW DLA KTÓRYCH SPORZĄDZONE PLANY MIEJSCOWE JEST OBYWIAZOWE

STRUKTURA FUNKCJONALNO - PRZESTRZENNA

- CENTRUM OGÓLNOMIEJSKIE I OSROBEK DZIELNICOWY NA PRAWOBREZIU
- INNE KONCENTRACJE USŁUG
- OBSZARY KONCENTRACJI ZAINWESTOWANIA TURYSTYCZNEGO
- OBSZARY O DOMINUJĄCEJ FUNKCJI MIESZKANIOWEJ
- OBSZARY O FUNKCJACH ZWIĄZANYCH Z GOSPODARĄ MORSKĄ
- OBSZARY O DOMINUJĄCYCH FUNKCJACH KOMERCYJNYCH POZA TERENEM PORTU
- LASY
- ZIELEN MIEJSKA (parki, cmentarze, ogrody działkowe, zielenie nie urządzone o charakterze parkowym)
- NOWE NASADZENIA ZIELENI WYSOKIEJ
- UŻYTKI ROLNE
- NIEUŻYTKI
- PLAŻA
- WODY MORZA TERYTORIALNEGO / MORSKIE WODY WENETRYCZNE
- TERENY GŁÓWNYCH URZĄDZEŃ OBSŁUGI KOMUNALNEJ / TERENY SPECJALNE POZA LASAMI
- TERENY SPECJALNE W LASACH

ŚRODOWISKO PRZYRODNICZE

OBSZARY I OBIEKTY PRAWNIE CHRONIONE

- | ISTNIEJĄCE | PROJEKTOWANE I PROPONOWANE DO OCHRONY |
|--|---------------------------------------|
| WOLIŃSKI PARK NARODOWY Z OTULINĄ | UŻYTKI EKOLOGICZNE |
| REZERWAT PRZYRODY „KARSIBORSKIE PAŃRODZIE” | ZESPÓŁY PRZYRODNICZO-KRAJOBRAZOWE |
| POMNIKI PRZYRODY | POMNIKI PRZYRODY |
| LASY BEZ STATUSU OCHRONNEGO | |
| OBSZAR GÓRNICZY TEREN GÓRNICZY | |

ŚRODOWISKO KULTUROWE

OBSZARY PRAWNIE CHRONIONE

- | ISTNIEJĄCE | WSKAZANE DO OCHRONY |
|---|--|
| STREFA „A” PEŁNEJ OCHRONY HISTORYCZNEJ STRUKTURY PRZESTRZENNEJ (obszary wpisane do rejestru zabytków) | STREFA „A” PEŁNEJ OCHRONY HISTORYCZNEJ STRUKTURY PRZESTRZENNEJ (obszary zakwalifikowane do wpisu do rejestru zabytków) |
| STREFA „K” OCHRONY KRAJOBRAZU KULTUROWEGO (obszary wpisane do rejestru zabytków) | STREFA „B” OCHRONY PODSTAWYCH HISTORYCZNYCH ELEMENTÓW UKŁADU PRZESTRZENNEGO |
| STREFA „W III” OCHRONY ARCHEOLOGICZNEJ | STREFA „K” OCHRONY KRAJOBRAZU KULTUROWEGO (obszary zakwalifikowane do wpisu do rejestru zabytków) |
| | STREFA „K” OCHRONY KRAJOBRAZU KULTUROWEGO (w tym obiekty objęte w ewidencji konserwatorskiej) |

FIZJONOMIA KRAJOBRAZU

- GRANICE STREF OCHRONY I KSZTAŁTOWANIA KRAJOBRAZU - PROPONOWANE
- STREFA „fkA” STREFY KONTYNUACJI FIZJONOMII KRAJOBRAZU
- STREFA „fkB” STREFY CZYNNEJ OCHRONY FIZJONOMII KRAJOBRAZU
- STREFA „fkC” STREFY PRZEKSZTAŁCENIA KRAJOBRAZU

GŁÓWNE KIERUNKI ROZWOJU ZAINWESTOWANIA MIEJSKIEGO

- NOWE STRUKTURY PRZESTRZENNE
- UZUPEŁNIENIE I RÓDZWOJ STRUKTUR ISTNIEJĄCYCH
- TERENY ZDEGRADOWANE DO PRZEKSZTAŁCENIA
- DOCELOWO OBNIŻENIE WYSOKIĄ ZABUDOWY OSIEDLOWEJ Z ODMIENNĄ KONCEPCJĄ KSZTAŁTOWANIA PRZESTRZENI MIEJSKIEJ
- TERENY PORTOWE DO RESTRUKTURYZACJI
- REHABILITACJA HISTORYCZNEJ ZABUDOWY
- OBSZARY ZORGANIZOWANEJ DZIAŁALNOŚCI INWESTYCYJNEJ
- OBSZARY KTÓRE MOGĄ BYĆ PRZEZNACZONE POD ZABUDOWĘ MIESZKANIOWĄ WYNIKAJĄCĄ Z ZASPOKAJANIA POTRZEB MIESZKANIOWYCH WSPÓLNOTY SANORZĄDOWEJ
- LOKALIZACJA WYBRANYCH OBIEKTÓW OGÓLNOMIEJSKICH
- MOŻLIWOŚĆ LOKALIZACJI OBIEKTÓW HANDLOWYCH O POWIERZCHNI SPRZEDAŻOWEJ POWYŻEJ 2000m²

KIERUNKI ROZWOJU FUNKCJI UZDROWISKOWEJ I TURYSTYKI

- OBSZARY OCHRONY UZDROWISKOWEJ A, B, C ISTNIEJĄCE / PROPONOWANE
- DOM ZDROWIOWY
- REWALORYZACJA PARKU ZDROWIOWEGO
- MOJŁO
- MARINA JACIOTOWA
- MARINA WINDSURFINGOWA
- PRZYSTAŃ KAJAKOWA
- AQUAPARK
- USŁUGI PRZYPLAŻOWE KEMPING Z POLEM NAMIOTOWYM
- GŁÓWNE ATRAKCJE TURYSTYKI KRAJOZNAWCZEJ
- GŁÓWNE TRASY PIESZE I ROWEROWE