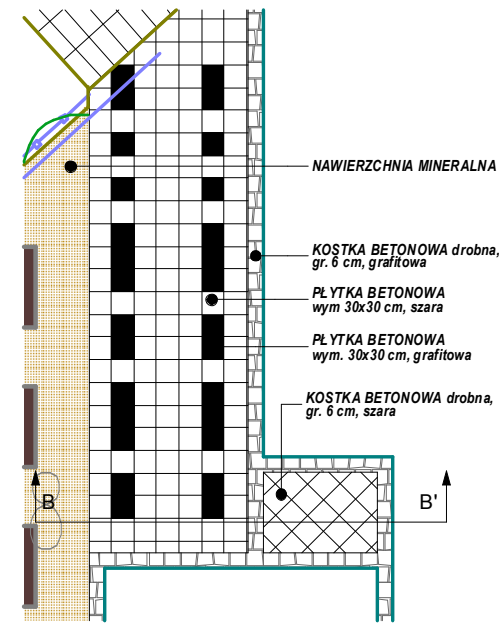
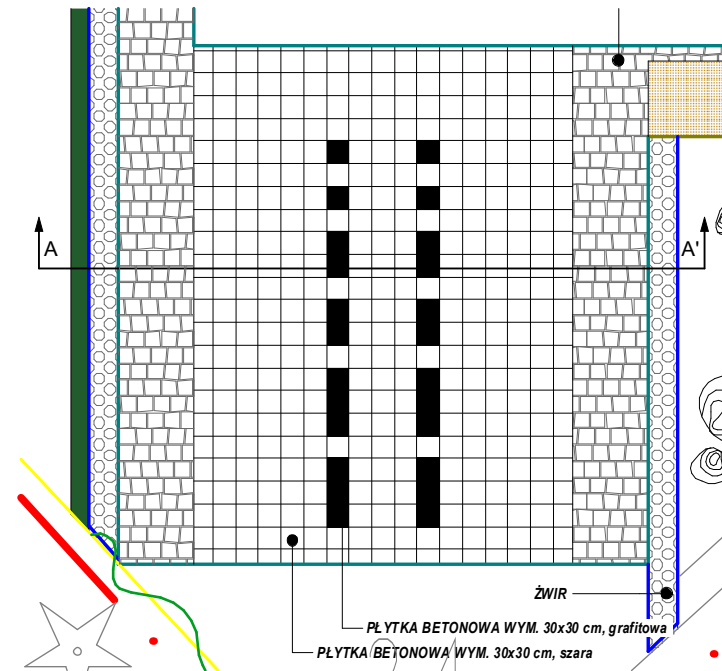


RZUT POZIOMY 1:100

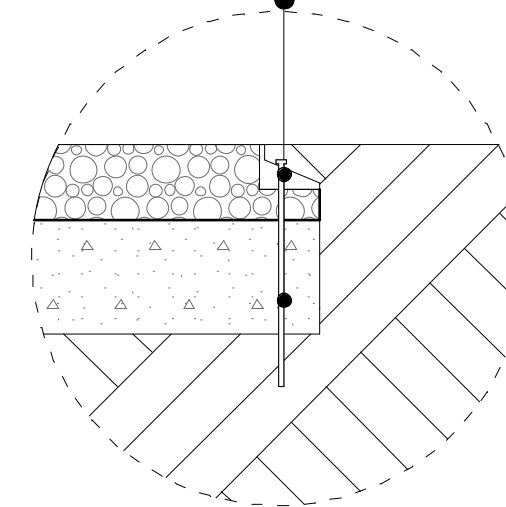


RZUT POZIOMY 1:100

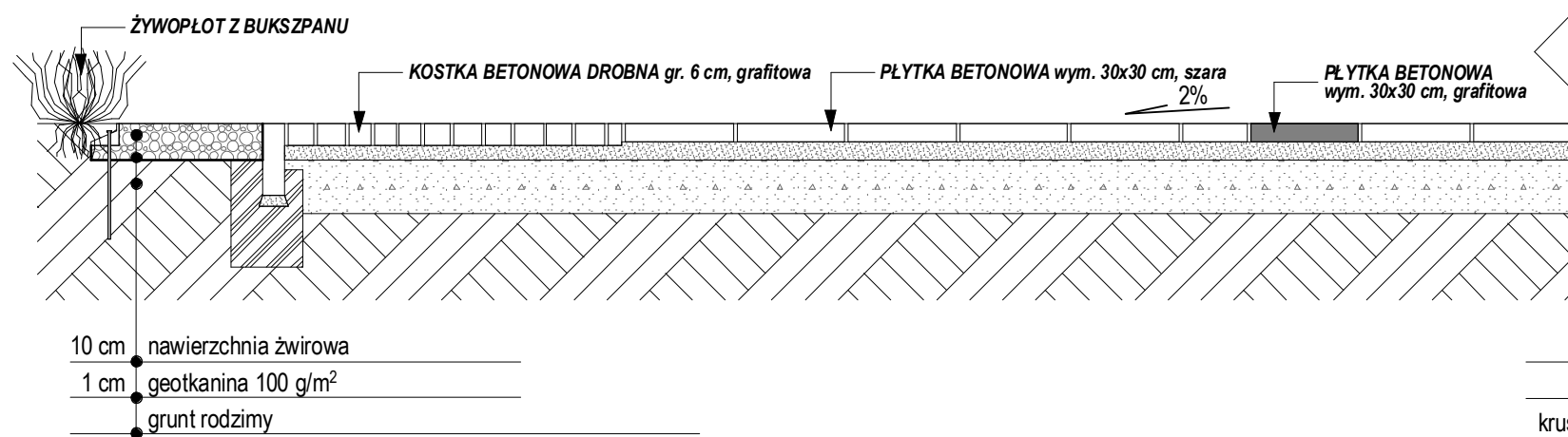


SZCZEGÓŁ "A" SKALA 1:10

obrzeże z tworzywa sztucznego 6 cm
gwóźdź z tworzywa sztucznego 25 cm

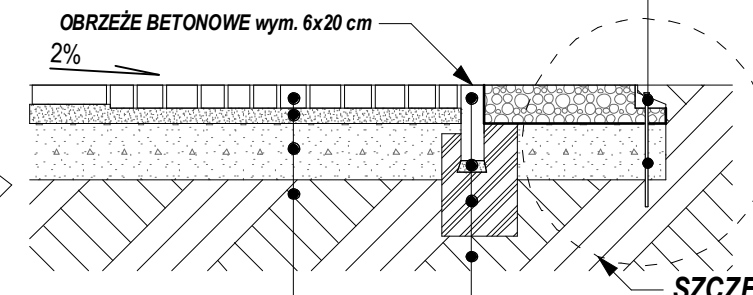


RZUT PIONOWY A-A' 1:20



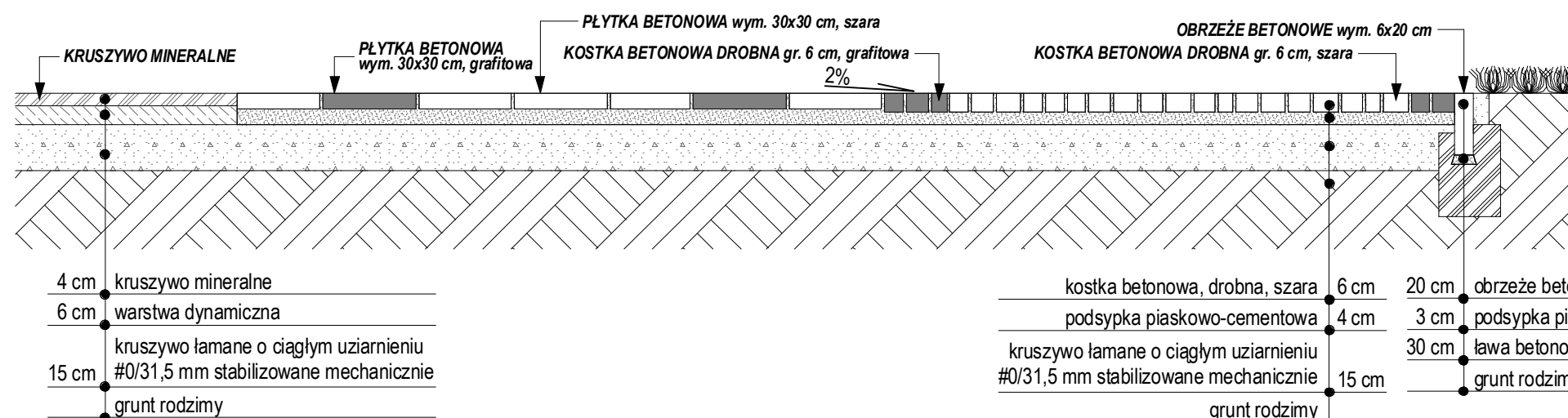
10 cm nawierzchnia żwirowa
1 cm geotkanina 100 g/m²
grunt rodzimy

obrzeże z tworzywa sztucznego 6 cm
gwóźdź z tworzywa sztucznego 25 cm



kostka betonowa, drobna, szara 6 cm	20 cm obrzeże betonowe, szer. 6 cm
podsyпка piaskowo-cementowa 4 cm	3 cm podsyпка piaskowo-cementowa
kruszywo łamane o ciągłym uziarnieniu #0/31,5 mm stabilizowane mechanicznie 15 cm	30 cm ława betonowa z oporem C12/15, szer. 15 cm
grunt rodzimy	grunt rodzimy

RZUT PIONOWY B-B' 1:20



4 cm kruszywo mineralne
6 cm warstwa dynamiczna
15 cm kruszywo łamane o ciągłym uziarnieniu #0/31,5 mm stabilizowane mechanicznie
grunt rodzimy

kostka betonowa, drobna, szara 6 cm	20 cm obrzeże betonowe, szer. 6 cm
podsyпка piaskowo-cementowa 4 cm	3 cm podsyпка piaskowo-cementowa
kruszywo łamane o ciągłym uziarnieniu #0/31,5 mm stabilizowane mechanicznie 15 cm	30 cm ława betonowa z oporem C12/15, szer. 15 cm
grunt rodzimy	grunt rodzimy

PRACOWNIA ARCHITEKTURY KRAJOBRAZU
"Trzy Małe Drzewka"
mgr inż. Natalia Maćków
ul. M. Konopnickiej 25,
71-151 Szczecin, Polska
tel. +48914878212,
mob. +4853433386,
e-mail: biuro@trzymaledrzewka.pl

INWESTOR
GMINA MIASTO ŚWINOUJŚCIE
ul. Wojska Polskiego 1/5
72-600 Świnoujście

INWESTYCJA
ZAGOSPODAROWANIE TERENU
OGRÓDKA DYDAKTYCZNEGO
PRZY SZKOLE PODSTAWOWEJ
NR 6 W ŚWINOUJŚCIU

ADRES INWESTYCJI
ul. Stanisława Staszica 17
Świnoujście 72-600
obręb 0008 Świnoujście, dz. 262

NAZWA I STADIUM RYSUNKU
SKALA 1:20
1:10
BRANŻA A+Z

PROJEKT BUDOWLANO-WYKONAWCZY
DATA VIII.2017
NR RYS. 6

RYSUNEK
PRZEKROJE NAWIERZCHNI

PROJEKT
MAPA Z PROJEKTEM JEST ZGODNA
Z MAPĄ POŚWIADCZONĄ PRZEZ
PREZYDENTA MIASTA ŚWINOUJŚCIE
POD NUMEREM P.3263.2017.1127

PROJEKT
mgr inż. arch.
Magdalena Słoka-Oplótny
upr. bud. 10/ZPOIA/2006 spec. architektura

PROJEKT
mgr inż. arch. krajobrazu
Natalia Maćków