

Zakres rzeczowy remontu pomieszczeń biurowych Wydziału Spraw Obywatelskich z wykonaniem nowego otworu drzwiowego na parterze budynku Urzędu Miasta Świnoujście przy ul. Wojska Polskiego 1/5 w Świnoujściu.

Zamawiający zaleca wizję lokalną w obiekcie w celu zapoznania się z warunkami realizacji przed złożeniem oferty cenowej. Zamawiający zastrzega konieczność realizacji przedmiotu zamówienia w czynnym obiekcie, co oznacza konieczność prowadzenia prac w kolejnych pomieszczeniach oraz ograniczenie uciążliwości prowadzonych prac do niezbędnego minimum.

Pomieszczenie biurowe nr 6: powierzchnia użytkowa 18,00 m²



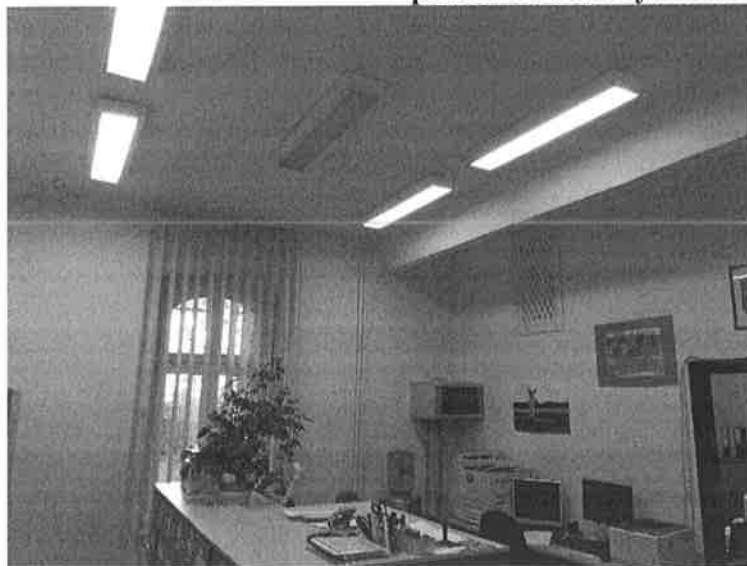
Fot.1. Widok na sufit i ściany pomieszczenia biurowego



Fot.2. Widok na podłogę pomieszczenia biurowego

- wyniesienie sprzętów i mebli biurowych przed wykonywaniem robót malarskich
- osłonięcie i zabezpieczenie stolarki okiennej wraz z parapetami oraz lamp sufitowych przed wykonywaniem robót malarskich,
- zdjęcie listew przypodłogowych drewnianych
- zmycie ścian i sufitów, naprawa pęknięć, uzupełnienie uszkodzeń i ubytków tynków ścian i sufitów, zagruntowanie powierzchni ścian i sufitów, wykończenie ścian przy ościeżach okiennych narożnikami systemowymi, wykonanie gładzi z gipsu szpachlowego gr. 3 mm,
- malowanie ścian farbą lateksową klasy 1-2 odporności na szorowanie, kolor jasny beż (odcień do uzgodnienia z Zamawiającym), z przygotowaniem powierzchni do malowania tj. zagruntowanie podkładem dla farb lateksowych,
- malowanie sufitów farbą emulsyjną białą z przygotowaniem powierzchni do malowania tj. zagruntowanie podkładem dla farb emulsyjnych,
- malowanie grzejników żeliwnych emalią do powierzchni stalowych i żeliwnych, malowanie rur stalowych c.o. emalią do powierzchni metalowych z przygotowaniem powierzchni do malowania,
- przygotowanie odkrytego podłoża, usunięcie ostrych krawędzi leżących desek podłogowych (szlifowanie), położenie systemu wyrównawczego z wykładziny podkładowej typu Forbo Quickfit,
- położenie i przyklejenie wykładziny podłogowej rulonowej o szerokości min. 2,0 m typu Tarket Optima iQ, wykonanie łączenia zgrzewanego w kolorze dopasowanym do koloru wykładziny, wykończenie: listwa progowa x 3 i wykończenie listwami przypodłogowymi rdzeniowymi np. S 100 life firmy Dollken.

Pomieszczenie biurowe nr 7: powierzchnia użytkowa 29,94 m²



Fot.1. Widok na sufit i ściany pomieszczenia biurowego



Fot.2. Widok na podłogę pomieszczenia biurowego

- wyniesienie sprzętów i mebli biurowych przed wykonywaniem robót malarskich
- osłonięcie i zabezpieczenie stolarki okiennej wraz z parapetami oraz lamp sufitowych przed wykonywaniem robót malarskich,
- zdjęcie listew przypodłogowych drewnianych
- zmycie ścian i sufitów, naprawa pęknięć, uzupełnienie uszkodzeń i ubytków tynków ścian i sufitów, zagruntowanie powierzchni ścian i sufitów, wykończenie ścian przy ościeżach okiennych narożnikami systemowymi, wykonanie gładzi z gipsu szpachlowego gr. 3 mm,
- malowanie ścian farbą lateksową klasy 1-2 odporności na szorowanie, kolor jasny beż (odcień do uzgodnienia z Zamawiającym), z przygotowaniem powierzchni do malowania tj. zagruntowanie podkładem dla farb lateksowych,
- malowanie sufitów farbą emulsyjną białą z przygotowaniem powierzchni do malowania tj. zagruntowanie podkładem dla farb emulsyjnych,
- malowanie grzejników żeliwnych emalią do powierzchni stalowych i żeliwnych, malowanie rur stalowych c.o. emalią do powierzchni metalowych z przygotowaniem powierzchni do malowania,
- przygotowanie odkrytego podłoża, usunięcie ostrych krawędzi leżących desek podłogowych (szlifowanie), położenie systemu wyrównawczego z wykładziny podkładowej typu Forbo Quickfit,
- położenie i przyklejenie wykładziny podłogowej rulonowej o szerokości min. 2,0 m typu Tarket Optima iQ, wykonanie łączenia zgrzewanego w kolorze dopasowanym do koloru wykładziny, wykończenie: listwa progowa x 3 i wykończenie listwami przypodłogowymi rdzeniowymi np. S 100 life firmy Dollken.

Pomieszczenie biurowe nr 8: powierzchnia użytkowa 21,75 m²



Fot.1. Widok na sufit i ściany pomieszczenia biurowego.



Fot.2. Widok na podłogę pomieszczenia biurowego

- wyniesienie sprzętów i mebli biurowych przed wykonywaniem robót malarskich
- osłonięcie i zabezpieczenie stolarki okiennej wraz z parapetami oraz lamp sufitowych przed wykonywaniem robót malarskich,
- zdjęcie listew przypodłogowych drewnianych,
- zmycie ścian i sufitów, naprawa pęknięć, uzupełnienie uszkodzeń i ubytków tynków ścian i sufitów, zagruntowanie powierzchni ścian i sufitów, wykończenie ścian przy ościeżkach okiennych narożnikami systemowymi przed malowaniem, wykonanie gładzi z gipsu szpachlowego gr. 3 mm,
- malowanie ścian farbą lateksową klasy 1-2 odporności na szorowanie, kolor jasny beż (odcień do uzgodnienia z Zamawiającym), z przygotowaniem powierzchni do malowania tj. zagruntowanie podkładem dla farb lateksowych,
- malowanie sufitów farbą emulsyjną białą z przygotowaniem powierzchni do malowania tj. zagruntowanie podkładem dla farb emulsyjnych,
- malowanie grzejników żeliwnych emalią do powierzchni stalowych i żeliwnych, malowanie rur stalowych c.o. emalią do powierzchni metalowych z przygotowaniem powierzchni do malowania,

- przygotowanie odkrytego podłoża, usunięcie ostrych krawędzi leżących desek podłogowych (szlifowanie), położenie systemu wyrównawczego z wykładziny podkładowej typu Forbo Quickfit,
- położenie i przyklejenie wykładziny podłogowej rulonowej o szerokości min. 2,0 m typu Tarket Optima iQ, wykonanie łączenia zgrzewanego w kolorze dopasowanym do koloru wykładziny, wykończenie: listwa progowa x 3 i wykończenie listwami przypodłogowymi rdzeniowymi np. S 100 life firmy Dollken.

Pomieszczenie biurowe nr 9: powierzchnia użytkowa 29,94 m²



Fot.1. Widok na sufit i ściany pomieszczenia biurowego.



Fot.2. Widok na podłogę pomieszczenia biurowego

- wyniesienie sprzętów i mebli biurowych przed wykonywaniem robót malarskich
- osłonięcie i zabezpieczenie stolarki okiennej wraz z parapetami oraz lamp sufitowych przed wykonywaniem robót malarskich,
- zdjęcie listew przypodłogowych drewnianych
- zmycie ścian i sufitów, naprawa pęknięć, uzupełnienie uszkodzeń i ubytków tynków ścian i sufitów, zagruntowanie powierzchni ścian i sufitów, wykończenie ścian przy ościeżach okiennych narożnikami systemowymi, wykonanie gładzi z gipsu szpachlowego gr. 3 mm,

- wykonanie otworu drzwiowego na przeciwległej do okien ścianie z koniecznym nadprożem stalowym, zabudowanie drzwiami drewnianymi wewnętrznymi o wymiarach 1,10 x 2,20 m wraz z ościeżnicą drewnianą, całość dopasowana do istniejącej sąsiedniej stolarki drzwiowej; ościeża wykończyć wyprawą tynkarską i pomalować, założyć drewniane opaski drzwiowe dopasowane do istniejących już drzwi sąsiednich,
- przeniesienie i wymiana wyłącznika światła z osprzętem podtynkowym w okolicy nowo osadzonych drzwi wejściowych: prąd AX napięcie 250 V, stopień ochrony IP 20, wyłącznik z tworzywa termoplastycznego, wykończenie gładkie, przekrój przewodów 3x2,5 mm², kolor biały,
- malowanie ścian farbą lateksową klasy 1-2 odporności na szorowanie, kolor jasny beż (odcień do uzgodnienia z Zamawiającym), z przygotowaniem powierzchni do malowania tj. zagruntowanie podkładem dla farb lateksowych,
- malowanie sufitów farbą emulsyjną białą z przygotowaniem powierzchni do malowania tj. zagruntowanie podkładem dla farb emulsyjnych,
- malowanie grzejników żeliwnych emalią do powierzchni stalowych i żeliwnych, malowanie rur stalowych c.o. emalią do powierzchni metalowych z przygotowaniem powierzchni do malowania,
- przygotowanie odkrytego podłoża, usunięcie ostrych krawędzi leżących desek podłogowych (szlifowanie), położenie systemu wyrównawczego z wykładziny podkładowej typu Forbo Quickfit,
- położenie i przyklejenie wykładziny podłogowej rulonowej o szerokości min. 2,0 m typu Tarket Optima iQ, wykonanie łączenia zgrzewanego w kolorze dopasowanym do koloru wykładziny, wykończenie: listwa progowa x 3 i wykończenie listwami przypodłogowymi rdzeniowymi np. S 100 life firmy Dollken.

Pomieszczenie biurowe nr 10: powierzchnia użytkowa 18,27 m²



Fot.1. Widok na sufit i ściany pomieszczenia biurowego.



Fot.2. Widok na podłogę pomieszczenia biurowego

- wyniesienie sprzętów i mebli biurowych przed wykonywaniem robót malarskich
- osłonięcie i zabezpieczenie stolarki okiennej wraz z parapetami oraz lamp sufitowych przed wykonywaniem robót malarskich,
- zdjęcie listew przypodłogowych drewnianych
- zmycie ścian i sufitów, naprawa pęknięć, uzupełnienie uszkodzeń i ubytków tynków ścian i sufitów, zagruntowanie powierzchni ścian i sufitów, wykończenie ścian przy ościeżach okiennych narożnikami systemowymi przed malowaniem, wykonanie gładzi z gipsu szpachlowego gr. 3 mm,
- malowanie ścian farbą lateksową klasy 1-2 odporności na szorowanie, kolor jasny beż (odcień do uzgodnienia z Zamawiającym), z przygotowaniem powierzchni do malowania tj. zagruntowanie podkładem dla farb lateksowych,
- malowanie sufitów farbą emulsyjną białą z przygotowaniem powierzchni do malowania tj. zagruntowanie podkładem dla farb emulsyjnych,
- malowanie grzejników żeliwnych emalią do powierzchni stalowych i żeliwnych, malowanie rur stalowych c.o. emalią do powierzchni metalowych z przygotowaniem powierzchni do malowania,
- przygotowanie odkrytego podłoża, usunięcie ostrych krawędzi leżących desek podłogowych (szlifowanie), położenie systemu wyrównawczego z wykładziny podkładowej typu Forbo Quickfit,
- położenie i przyklejenie wykładziny podłogowej rulonowej o szerokości min. 2,0 m typu Tarket Optima iQ, wykonanie łączenia zgrzewanego w kolorze dopasowanym do koloru wykładziny, wykończenie: listwa progowa x 3 i wykończenie listwami przypodłogowymi rzeniowymi np. S 100 life firmy Dollken.

Pomieszczenie biurowe nr 11: powierzchnia użytkowa 18,27 m²



Fot.1. Widok na sufit i ściany pomieszczenia biurowego.



Fot.2. Widok na podłogę pomieszczenia biurowego

- wyniesienie sprzętów i mebli biurowych przed wykonywaniem robót malarskich
- osłonięcie i zabezpieczenie stolarki okiennej wraz z parapetami oraz lamp sufitowych przed wykonywaniem robót malarskich,
- zdjęcie listew przypodłogowych drewnianych,
- zmycie ścian i sufitów, naprawa pęknięć, uzupełnienie uszkodzeń i ubytków tynków ścian i sufitów, zagruntowanie powierzchni ścian i sufitów, wykończenie ścian przy ościeżach okiennych narożnikami systemowymi przed malowaniem, wykonanie gładzi z gipsu szpachlowego gr. 3 mm,
- malowanie ścian farbą lateksową klasy 1-2 odporności na szorowanie, kolor jasny beż

- (odcień do uzgodnienia z Zamawiającym), z przygotowaniem powierzchni do malowania tj. zagruntowanie podkładem dla farb lateksowych,
- malowanie sufitów farbą emulsyjną białą z przygotowaniem powierzchni do malowania tj. zagruntowanie podkładem dla farb emulsyjnych,
 - malowanie grzejników żeliwnych emalią do powierzchni stalowych i żeliwnych, malowanie rur stalowych c.o. emalią do powierzchni metalowych z przygotowaniem powierzchni do malowania,
 - przygotowanie odkrytego podłoża, usunięcie ostrych krawędzi leżących desek podłogowych (szlifowanie), położenie systemu wyrównawczego z wykładziny podkładowej typu Forbo Quickfit,
 - położenie i przyklejenie wykładziny podłogowej rulonowej o szerokości min. 2,0 m typu Tarket Optima iQ, wykonaniu łączenia zgrzewanego w kolorze dopasowanym do koloru wykładziny, wykończenie: listwa progowa x 3 i wykończenie listwami przypodłogowymi rdzeniowymi np. S 100 life firmy Dollken.

Wszystkie użyte materiały powinny posiadać atesty, aprobaty techniczne, atesty higieniczne.

Oferta powinna uwzględniać wszystkie roboty towarzyszące: wywóz gruzu na składowisko odpadów, sprzątanie i mycie po robotach budowlanych i malarskich – wszelkie koszty niezbędne do wykonania zamówienia.

Wykonawcy powinni przed złożeniem ofert dokonać oględzin pomieszczenia przeznaczonego do remontu. W celu dokonania oględzin obiektu oraz omówienia szczegółowego zakresu prac należy kontaktować się z Małgorzatą Widurską tel. 91 321 2342, pokój nr 14 w godzinach 7.30 -15.30

Kierownik
Działu Gospodarczego
mgr Małgorzata Widurska

