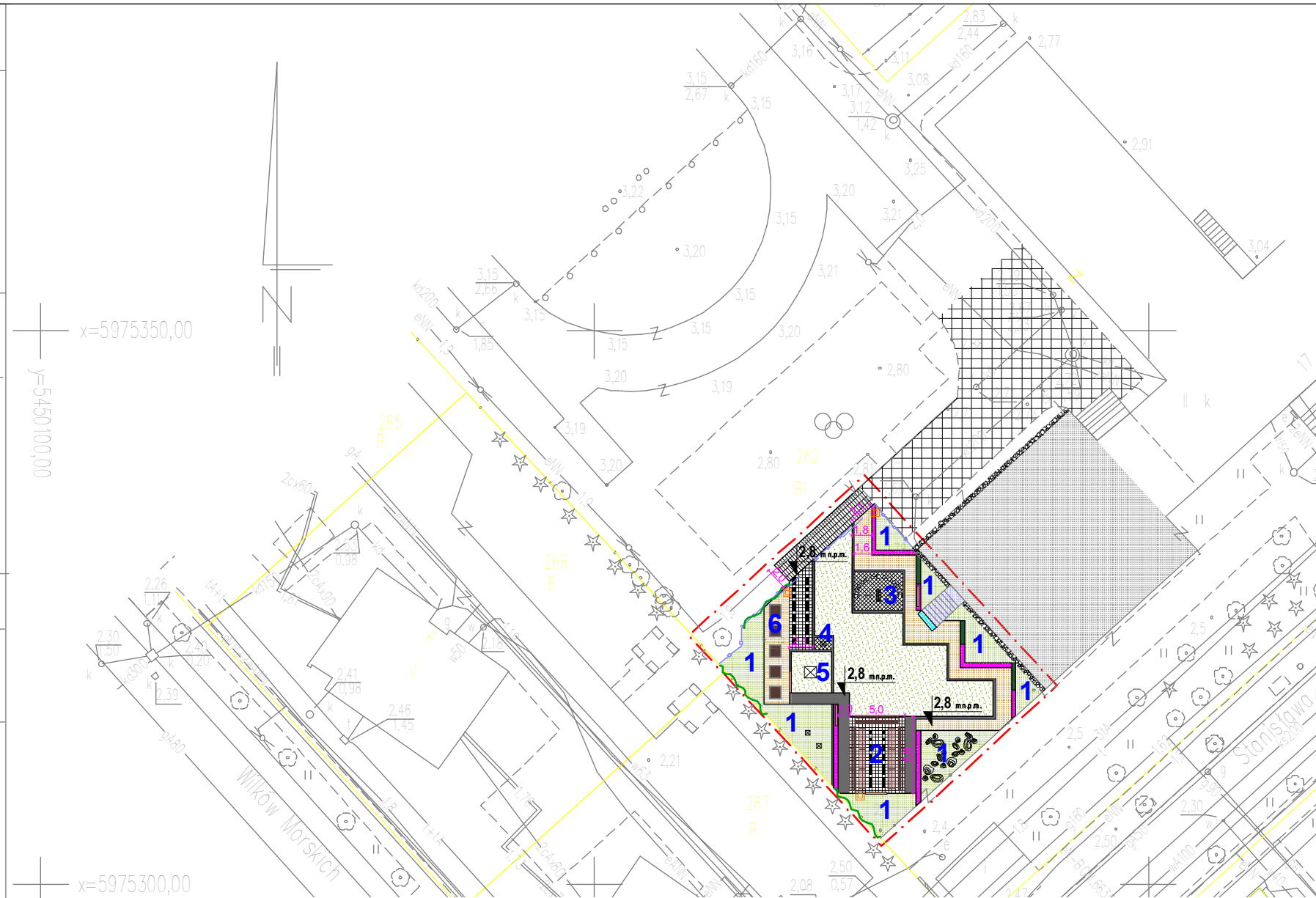


MAPA DO CELÓW PROJEKTOWYCH

OBIEKT: Gmina/miasto: Świnoujście Jednostka ewidencyjna: 326301_1, Świnoujście Miasto Obręb ewidencyjny: 326301_1 0008, Świnoujście 8 dz: 262, 267	geo bud s.c. Usługi Geodezyjne i Kartograficzne ul. Wojska Polskiego 1/19 72-600 Świnoujście REGON: 810137462 tel. 91 321 23 84 601 54 16 58 biuro@gebut.net
SKALA 1:500 Układ współrzędnych: "2000" Poziom odniesienia wysokości: Kronstadt	Nazwa jednostki wykonawstwa geodezyjnego
Kierownik roboty: mgr inż. Mirosław Skorupka upr. 9678 zakres 1, 2, 4 imię i nazwisko, nr i zakres uprawnień	Wykonano w ramach roboty geodezyjnej: BGM.6642.325.2017
Mapę do celów projektowych sporządzono przy wykorzystaniu: 1. mapy zasadniczej w skali 1:500 sekcje: 5.211.14.24.4.2 2. danych brązowych części uzbrojenia podziemnego, 3. pomiaru zieleni, wysokości i pomników przyrody oraz pomiaru innych obiektów wskazanych przed projektanta 4. opracowanych geodezyjnie elementów planu zagospodarowania przestrzennego (linie rozgraniczające, linie regulacyjne, osie ulic)	W zakresie opracowania znajdują się punkty osnowy Nr - brak podlegające ochronie na podst. Art. 13, art. 48 ust. 1, pkt. 3 ustawy Prawo geodezyjne i kartograficzne Informacja o służebnościach granitowych: nie badano
Na mapie do celów projektowych wykazano następujące uzgodnione przez ZUDP projekty sieci uzbrojenia terenu: eN-BGM.6630.23.2017	Granice i nr działek ewidencyjnych według danych: MODGK Świnoujście z dnia 29.06.2017
Informacje dodatkowe: 1. Zakres pomiaru 2. Redakcja znaków zgodna z instrukcją techn. K-1 (1979) K1 Podstawowa Mapa Kraju z 1998r. 3. Mapa nadaje się do celów projektowych w zakresie pomiaru. 4. Stopień kartometryczności mapy do celów projektowych jest zgodny z przepisami instrukcji technicznej K-1 (1979) i K1 (Podstawowa Mapa Kraju z 1998r.) 5. Wszystkie trwałe obiekty budowlane podlegają wytyczeniu przez jednostkę wykonawstwa geodezyjnego. 6. Nie wyklucza się istnienia w terenie również uzbrojenia o którym brak było informacji brązowych i nie zostało odnalezione w czasie inwentaryzacji geodezyjnej.	Rejestracja:
Uzbrojenie opracowano na podstawie: 1. Pośredniego ustalenia przebiegu aparatury elektromagnetycznej - z literą A 2. Bezpośrednich pomiarów powykonawczych - bez litery W związku z tym w części 1 nie gwarantuje się kompletności a dokładność położenia uzbrojenia na mapie może być niższa od dokładności kartometrycznej mapy.	Geodeta uprawniony mgr inż. Mirosław Skorupka upr. 9678 zakres 1, 2, 4 Kierownik jednostki wykonawstwa geodezyjnego
Aktualność mapy do celów projektowych na dzień 29.06.2017	



LEGENDA

- zakres opracowania
- granica działki geodezyjnej
- 2,8 m.n.p.m. projektowana rzędna wysokościowa

ELEMENTY ZAGOSPODAROWNIA

- 1 ogrody tematyczne
- 2 klasa pod chmurką
- 3 zegar słoneczny
- 4 wiatromierz
- 5 klatka meteorologiczna
- 6 warzywnik

PROJEKTOWANE

- nawierzchnia z kostki betonowej, wym. 10x20 cm, barwy szarej
- nawierzchnia z kruszywa mineralnego, barwy piaskowej
- nawierzchnia z kostki betonowej, trapezowej, barwy szarej
- nawierzchnia z kostki betonowej, trapezowej, barwy grafitowej
- nawierzchnia z płytki betonowej, wym. 30x30 cm, barwy szarej i grafitowej
- nawierzchnia żwir, śr. 16-32 mm, barwy biało-żółto-grafitowej
- ziemia urodzajna
- trawnik
- rabata ściółkowana korą sosnową

ELEMENTY MAŁEJ ARCHITEKTURY

- ławka z oparciem
- stół
- kosz na odpadki
- ogrodzenie metalowe
- budka lęgowa dla ptaków
- tablica szkolna
- tablica dydaktyczna
- kamienie w ogrodzie skalnym
- wycieraczka metalowa

NAWIERZCHNIE

ISTNIEJĄCE

- nawierzchnia z kostki betonowej
- schody
- opaska żwirowa wokół budynku

OBRZEŻA

- obrzeża

ZIELEŃ

- żywopłot
- pnącze

PRACOWNIA ARCHITEKTURY KRAJOBRAZU
"Trzy Małe Drzewka"
 mgr inż. **Natalia Maćków**
 ul. M. Konopnickiej 25,
 71-151 Szczecin, Polska
 tel. +48914878212,
 mob. +4853433386,
 e-mail: biuro@trzymaledrzewka.pl

INWESTOR
 GMINA MIASTO ŚWINOUJŚCIE
 ul. Wojska Polskiego 1/5
 72-600 Świnoujście

INWESTYCJA
ZAGOSPODAROWANIE TERENU OGRÓDKA DYDAKTYCZNEGO PRZY SZKOLE PODSTAWOWEJ NR 6 W ŚWINOUJŚCIU

ADRES INWESTYCJI
 ul. Stanisława Staszica 17
 Świnoujście 72-600
 obręb 0008 Świnoujście, dz. 262

NAZWA I STADIUM RYSUNKU
 SKALA 1:500
 BRANŻA A+Z

PROJEKT BUDOWLANO-WYKONAWCZY
 DATA VIII.2017
 NR RYS. 1

RYSUNEK
PROJEKT ZAGOSPODAROWANIA TERENU

MAPA Z PROJEKTEM JEST ZGODNA Z MAPĄ POŚWIADCZONĄ PRZEZ PREZYDENTA MIASTA ŚWINOUJŚCIE POD NUMEREM P.3263.2017.1127

PROJEKT
 mgr inż. arch.
Magdalena Słoka-Oplótny
 upr. bud. 10/ZPOIA/2006 spec. architektura

PROJEKT
 mgr inż. arch. krajobrazu
Natalia Maćków