

**Szczegółowy opis przedmiotu zamówienia wykonania robót posadzkowych w
pomieszczeniach biurowych w budynku Urzędu Miasta Świnoujście
przy ul. Wojska Polskiego 1/2**

Zamawiający wymaga, aby Wykonawca posiadał stosowne umiejętności i doświadczenie bądź dysponował osobami, które będą uczestniczyć w wykonywaniu zamówienia z jego strony, posiadającymi stosowne umiejętności i doświadczenie w wykonywaniu zakresu niniejszego zamówienia.

Zamawiający zaleca wizję lokalną w obiekcie w celu zapoznania się z warunkami realizacji przed złożeniem oferty cenowej. Zamawiający zastrzega konieczność realizacji przedmiotu zamówienia w czynnym obiekcie, co oznacza konieczność ograniczenia uciążliwości prowadzonych prac do niezbędnego minimum.

Zakres rzeczowy robót posadzkowych:

Pomieszczenia biurowe z korytarzem na II piętrze: powierzchnia użytkowa 19,01 m² + 10,30 m² + 7,44 m² = 36,75 m²

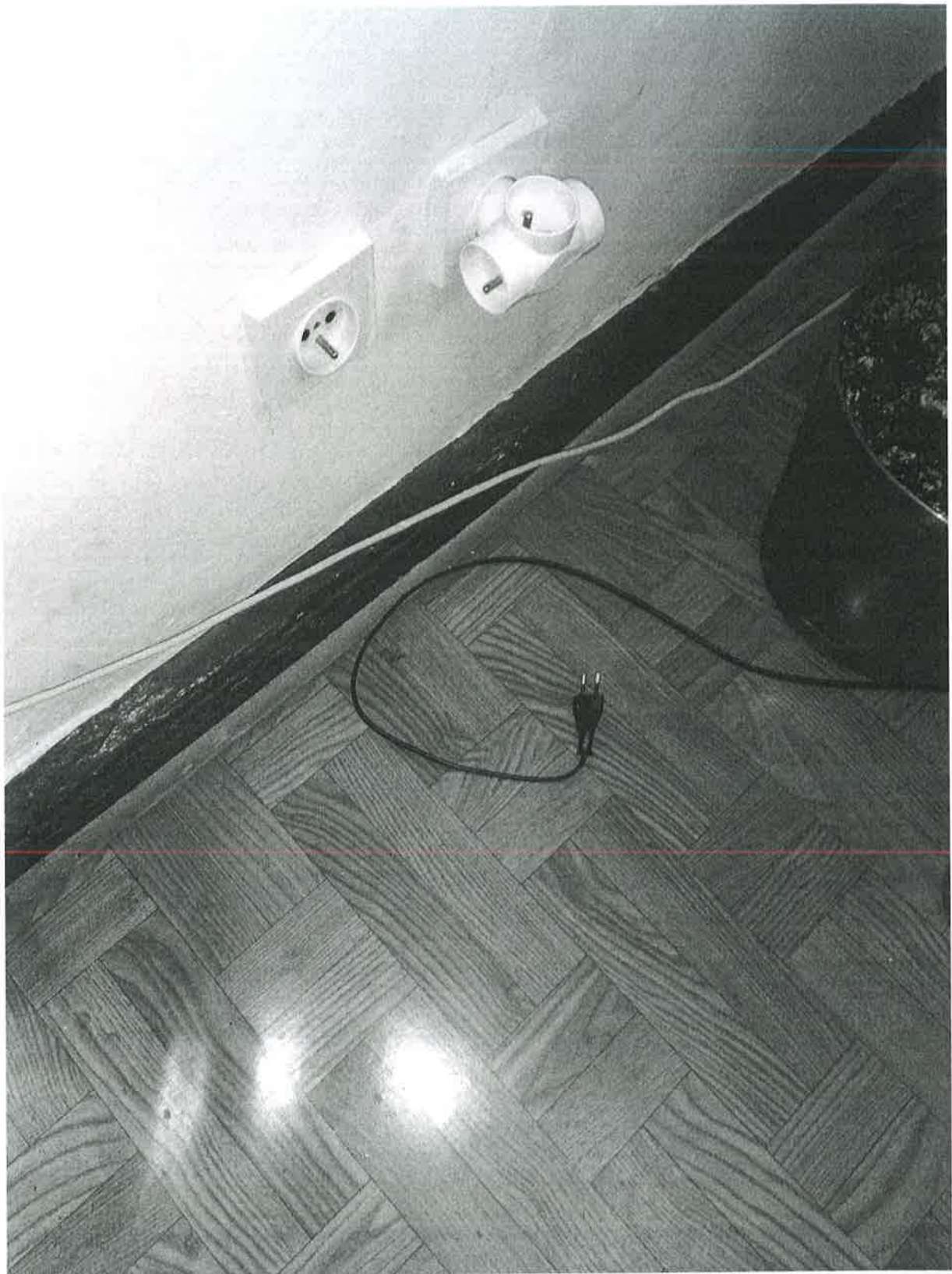
- usunięcie wykładziny podłogowej pcv, demontaż starego podłoża z płyty, położenie nowego podłoża z płyty wiórowej osb o grubości nie mniejszej niż 22 mm do położenia nowej wykładziny rulonowej pcv typu Tarket;
 - położenie i przyklejenie wykładziny podłogowej rulonowej o szerokości min. 2,0 m typu Tarket Primo Plus, łączenia zgrzewane w kolorze dopasowanym do koloru wykładziny;
 - wykończenie: wykładzina podłogowa wywijana na ścianę na wysokość min. 10 cm., listwa progowa x 2.
- Kolor wykładziny do uzgodnienia z zamawiającym.

Pomieszczenie biurowe z korytarzem na parterze budynku: powierzchnia użytkowa 17,21 m² + 6,28 m² = 23,49 m²

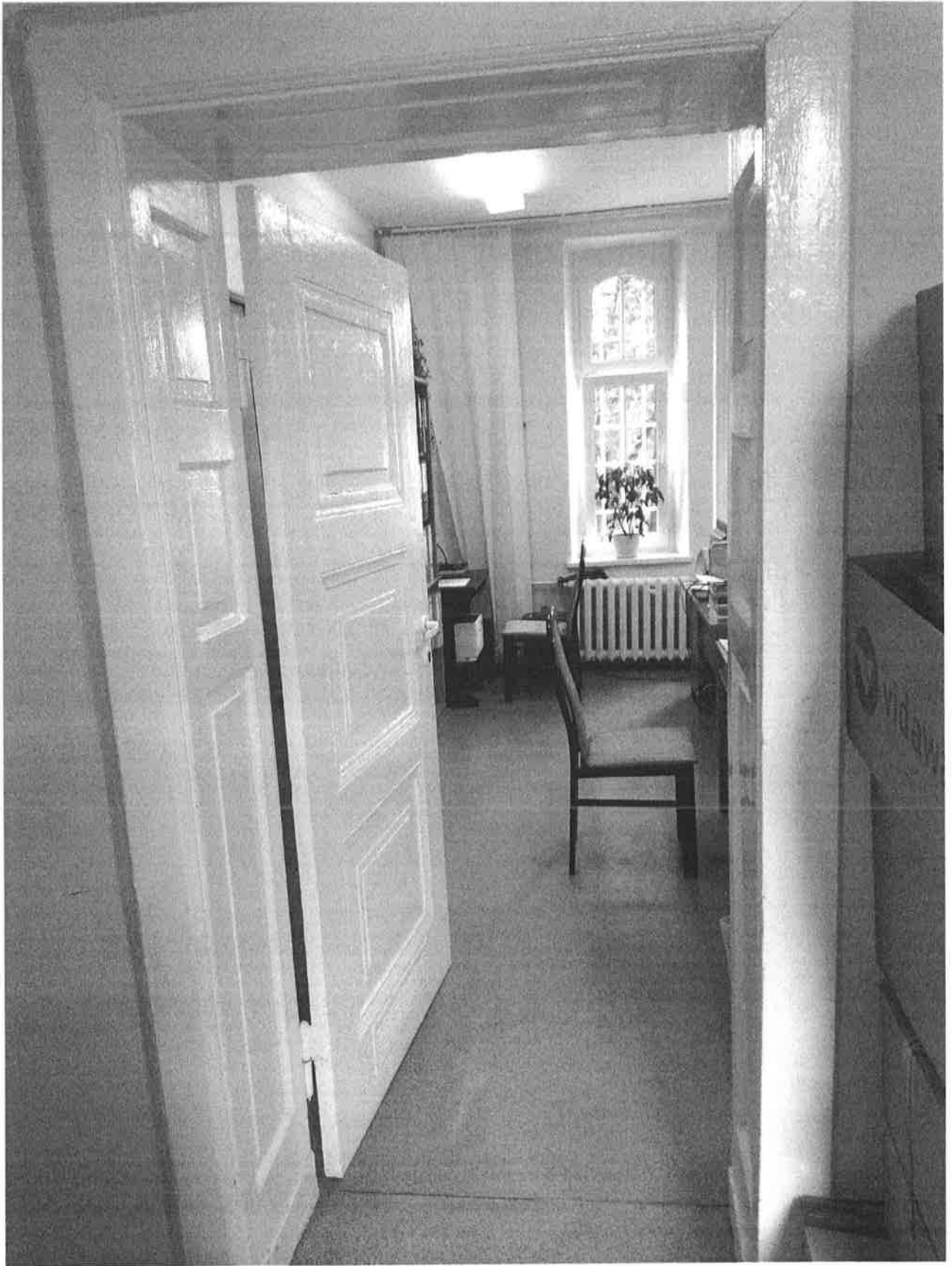
- usunięcie wykładziny podłogowej pcv, demontaż starego podłoża z płyty, położenie nowego podłoża z płyty wiórowej osb o grubości nie mniejszej niż 22 mm do położenia nowej wykładziny rulonowej pcv typu Tarket;
 - położenie i przyklejenie wykładziny podłogowej rulonowej o szerokości min. 2,0 m typu Tarket Primo Plus, łączenia zgrzewane w kolorze dopasowanym do koloru wykładziny;
 - wykończenie: wykładzina podłogowa wywijana na ścianę na wysokość min. 10 cm., listwa progowa x 2;
- Kolor wykładziny do uzgodnienia z zamawiającym.

Zamówienie obejmuje wywóz materiałów z remontu na składowisko odpadów.
Wszystkie użyte materiały powinny posiadać atesty, aprobaty techniczne, atesty higieniczne.

Kierownik
Działu Gospodarczego
mgr Małgorzata Widurska



Zdj. Nr 1



Zdj. Nr 2