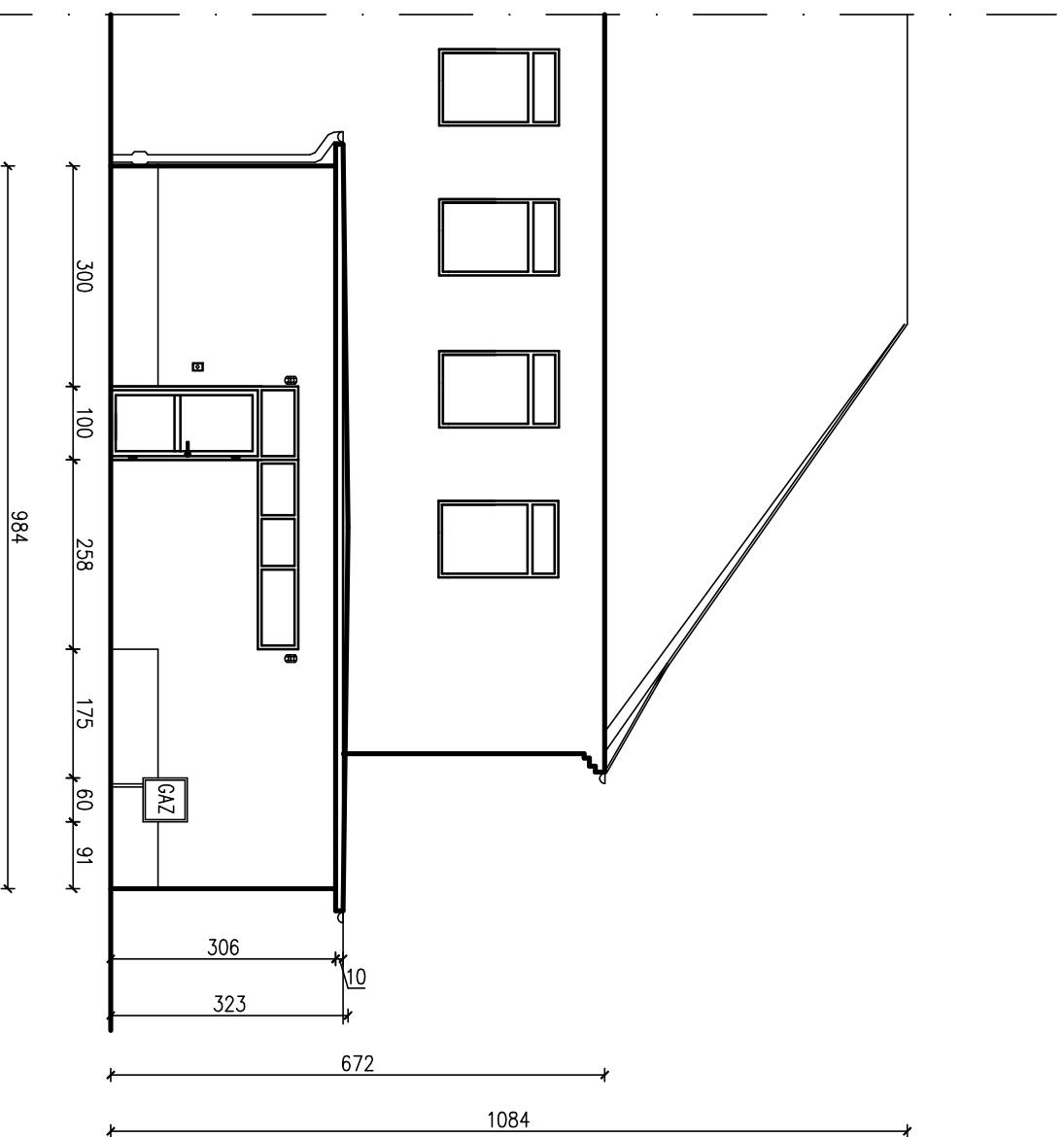
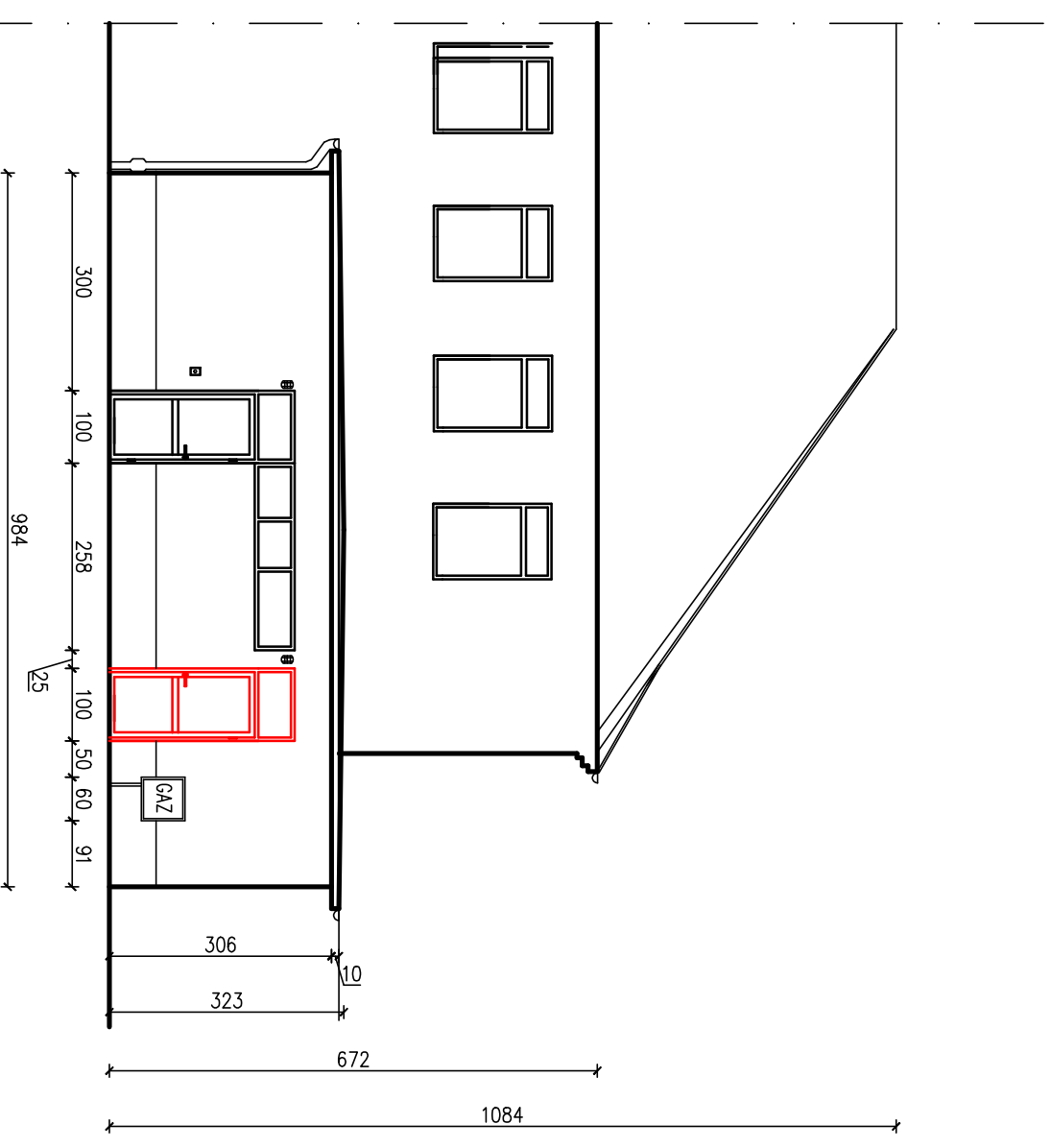


elewacja frontowa
przed przebudową



elewacja frontowa
po przebudowie



BIURO PROJEKTOWO - USŁUGOWE
INSTAL-TECH

mgr inż. Jan Drożdż

ul. B. Chrobrego 24, 78-320 Polczyn-Zdrój

Investor:	Gmina Miasto Świnoujście, ul. Wojska Polskiego 1/5, 72-600 Świnoujście	
Położenie obiektu:	ul. Sosnowa 16, 72-600 Świnoujście, dz. nr 242, obr. 0012	
Obiekt:	Przedszkole Miejskie nr 9	
Stadium:	Projekt budowlany - przystosowanie pomieszczenia bocznego wejścia na pomieszczenie wozków	Data: 05.2017
Rysunek:	Nr 5 - Elewacje	Skala: 1:100
Sporządził:	Imię i nazwisko:	Podpis:
Kier. zespołu/Konstrukcja:	inż. Bogusław Drożdż	A/PNB/8300/268/81
Projektant/Konstr:	inż. Małgorzata Kłemińska	UAN/8346/26/87/AN/8346/269/81
Sprawdził/Konstr:	mgr inż. Adam Koczorowski	A/PNB/8300/6/79, UAN/U/7342/66/91
Sprawdził/architektura:	mgr inż. arch. Andrzej Tyszecki	A/PNB/8300/124/79
Opracował:	mgr inż. Jan Drożdż	-----