

Szczegółowy opis przedmiotu zamówienia

NAPRAWA URZĄDZEŃ ZABAWOWYCH NA PLACU ZABAW W PARKU ZDROJOWYM PRZY UL. KRZYWOUSTEGO W ŚWINOUJŚCIU

1. PRZEDMIOT ZAMÓWIENIA

1. Dostawa i montaż brakującego stopnia w ścianie wspinaczkowej (zdj.1),
2. Demontaż i ponowny prawidłowy montaż przechylonej konstrukcji huśtawki wahadłowej(zdj.2),
3. Wymiana przetartego zawiesia huśtawki wahadłowej dla dzieci(zdj.3),
4. Dostawa i montaż dwóch nowych siedzisk huśtawki wahadłowej dla dzieci (zdj.4),
5. Wymiana uszkodzonej belki poręczy oraz belki górnej drabinki dla dzieci (zdj.5),
6. Wymiana dwóch złamanych belek nośnych trapu w urządzeniu zabawowym -zamek (zdj.6),
7. Wymiana czterech złamanych półwałków, na zadaszeniach urządzenia zabawowego -zamek (zdj.7),
8. Wymiana złamanego półwałka trapu wejściowego w urządzeniu zabawowym -zamek (zdj.8),
9. Wymiana złamanego półwałka podestu przy zjeździe urządzenia zabawowego -zamek (zdj.9),
10. Wymiana złamanej deski trapu wejściowego urządzenia - zjazd linowy (zdj.10),

2. REALIZACJA PRAC

1. Prace należy prowadzić zgodnie ze zasadami wiedzy technicznej i przepisami BHP
2. Wszystkie prace wykonane zostaną materiałami oraz sprzętem należącym do Wykonawcy.
3. Nowe wbudowywane elementy wykonane zostaną z takich samych materiałów, z jakich wykonane były wymieniane elementy, jakościowo zapewniających trwałość nie krótszą niż okres udzielonej gwarancji.
4. Wbudowywane elementy zabezpieczone zostaną przed niekorzystnym działaniem czynników atmosferycznych i utrzymane w kolorystyce oraz stylistyce dobranej odpowiednio do naprawianego urządzenia zabawowego.
5. Wykończenie powierzchni elementów zapewni bezpieczne ich użytkowanie zgodnie z normą PN-EN-1176, a wystające połączenia poszczególnych elementów urządzeń zabawowych zabezpieczone zostaną kapturkami ochronnymi.
6. Wykonane prace zapewnią trwałość naprawianej konstrukcji oraz bezpieczeństwo jej użytkowania.
7. W przypadku stwierdzenia uszkodzeń elementów nieobjętych niniejszą umową i mających znaczący wpływ na bezpieczeństwo jej użytkowania, Zamawiający dopuszcza udzielenia zamówień uzupełniających.
8. Po zakończeniu prac teren doprowadzony zostanie do stanu pierwotnego.

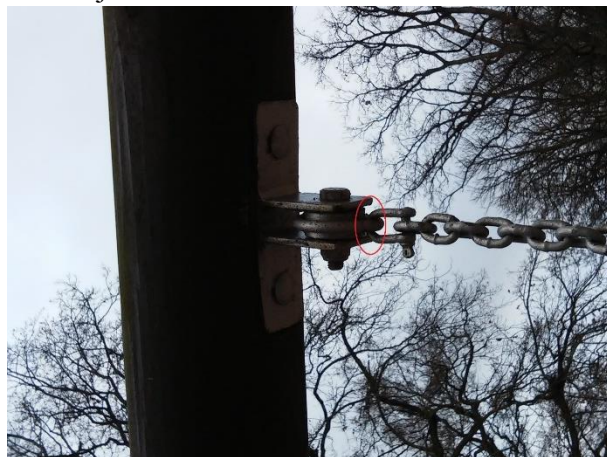
zdj.1



zdj.2



zdj.3



zdj.4



zdj.5



zdj.6



zdj.7



zdj.8



zdj.9



zdj.10

