

Świnoujście, dnia 29.03.2017 r.

Znak sprawy: WIM.271.2. *29*2017.KJ

Strona internetowa Urzędu
Miasta Świnoujście

ZAPYTANIE OFERTOWE

1. Zamawiający: Gmina Miasto Świnoujście Wydział Inżyniera Miasta.
2. Dane do kontaktu: Krzysztof Jaworski tel. 91 321-26-64
e-mail; kjaworski@um.swinoujscie.pl

zaprasza do złożenia ofert na wykonanie remontu urządzeń zabawowych i nawierzchni placu zabaw w Karsiborzu przy ul. 1 Maja 40.

3. Szczegółowy opis przedmiotu zamówienia wraz z dokumentacją fotograficzną przedstawiono w załączniku nr 2.
4. Kryteria oceny ofert:

Za ofertę najkorzystniejszą zostanie uznana oferta zawierająca najlepszy bilans punktów ,w kryteriach:

Cena oferty brutto (C) 80 %

Termin realizacji (T) 20 %

Punkty będą przyznawane wg następujących zasad: 1 % = 1 punkt;

Cena oferty (C)

Oferta z najniższą ceną brutto otrzyma 80 punktów.

Punkty pozostałych ofert liczone będą wg proporcji matematycznej z dokładnością do dwóch miejsc po przecinku:

$$C = (C \text{ min}/Cob) \times 80$$

gdzie: C - ilość punktów za kryterium ceny;

C min – najniższa cena oferowana brutto;

Cob - cena brutto oferty badanej;

Termin realizacji (T)

Sposób przyznania punktów w kryterium „termin realizacji”:

T – 0 pkt - gdy termin wykonania przedmiotu zamówienia wynosi 4 tygodnie od daty przekazania placu budowy;

T – 10 pkt - gdy termin wykonania przedmiotu zamówienia wynosi 3 tygodnie od daty przekazania placu budowy;

T - 20 pkt - gdy termin wykonania przedmiotu zamówienia wynosi 2 tygodnie od daty przekazania placu umowy.

Termin realizacji należy określić w tygodniach.

5. Okres gwarancji – 36 miesięcy.
6. Miejsce i termin złożenia oferty:
 - złożenie ofert w siedzibie Zamawiającego w Wydziale Inżyniera Miasta (pok. 304) lub przesłanie faxem nr (91 327 06 29) lub e-mailem (wim@um.swinoujscie.pl) w terminie do 05.04.2017 r.
7. Warunki płatności 14 dni od daty wpływu faktury do Zamawiającego.
8. Sposób przygotowania oferty: ofertę należy sporządzić w języku polskim na formularzu oferty (załącznik nr 1).

z up. PREZYDENTA MIASTA

mgr inż. Rafał Łysiak

..... Naczelnik Wydziału Inżyniera Miasta

(podpis kierownika komórki organizacyjnej)

Sporządził:

[Podpis]

.....
(imie i nazwisko pracownika)

OFERTA

W odpowiedzi na zapytanie ofertowe nr z dnia
dotyczące (opisać przedmiot zamówienia, ew. dołączyć do oferty):

.....
.....

oferuję wykonanie przedmiotu zamówienia za:

cenę netto zł (słownie złotych:
.....)

podatek VAT zł (słownie złotych:
.....)

cenę brutto zł (słownie złotych:
.....).

Oświadczam, że zapoznałem się z opisem przedmiotu zamówienia i nie wnoszę do niego
zastrzeżeń oraz wyrażam zgodę na warunki płatności określone w zapytaniu ofertowym.

Nazwa wykonawcy:

Adres, tel., e-mail wykonawcy:

NIP: Regon:

Nr rachunku bankowego:

Termin realizacji zamówienia:

Okres gwarancji (jeżeli dotyczy):

Potwierdzam termin realizacji zamówienia do dnia:

Miejscowość, dnia

Podpis wykonawcy/osoby upoważnionej

Pieczętka wykonawcy

OPIS PRZEDMIOTU ZAMÓWIENIA

Adres Placu Zabaw: **Karsibór ul. 1 Maja 40**

Zleceniodawca/Administrator Placu Zabaw: **Gmina – Miasto Świnoujście**

W oparciu o Protokół Przeglądu Placu Zabaw należy wykonać następujące prace:

1. Wykonać nową tablicę informacyjną o wym. 100 x 210 z regulaminem, adresem placu zabaw nr. tel administratora (fot. 1).
2. Wykonać nawierzchnię amortyzującą upadek, dla których wysokość upadku jest wyższa niż 1,0 m: huśtawka podwójna, ścianka wspinaczkowa potrójna, sześciokąt wielofunkcyjny. Nawierzchnie wykonać zgodnie z PN-EN 1177 : 2009 w strefach upadku tych urządzeń (piasek płukany 0,2-2 mm-min. 30 cm, geowłóknina separacyjna, warstwa odsączająca - piasek gruboziarnisty - gr. 10 cm, grunt rodzimy wyrównany i dogęszczony powierzchniowo).
3. Należy przestawić kosz na śmieci poza strefę karuzeli - min. 2,0 m od krawędzi (fot. 4).
4. Uzupełnić w tabliczki znamionowe (oznaczenia) zgodnie z PN-EN 1176-1:2009 urządzenia: huśtawka podwójna, sześciokąt wielofunkcyjny, ścianka wspinaczkowa potrójna, piramida metalowa ze ścianką wspinaczkową i linami, huśtawka ważka, bujak na sprężynie, zestaw zabawowy ze zjeżdżalnią.
5. Uzupełnić zaślepki z tworzywa sztucznego w urządzeniach: sześciokąt wielofunkcyjny, piramida metalowa ze ścianką wspinaczkową, bujak sprężynowy.
6. Usunąć nadmierne luzy w mechanizmie obrotowym karuzeli (fot. 11).
7. Usunąć luzy w połączeniu górnej części bujaka ze sprężyną, luzy w połączeniu belki drewnianej z podstawą metalową w huśtawce ważce.
8. Wymienić belkę drewnianą w huśtawce ważce.
9. Wymienić na nowe wszystkie elementy piaskownicy z polisady drewnianej.
10. Wymienić na nowe poziome elementy drewniane sześciokąta wielofunkcyjnego.
11. Wymienić górną belkę huśtawki podwójnej.
12. Wymienić zużyte elementy plastikowe w zestawie zabawowym ze zjeżdżalnią.

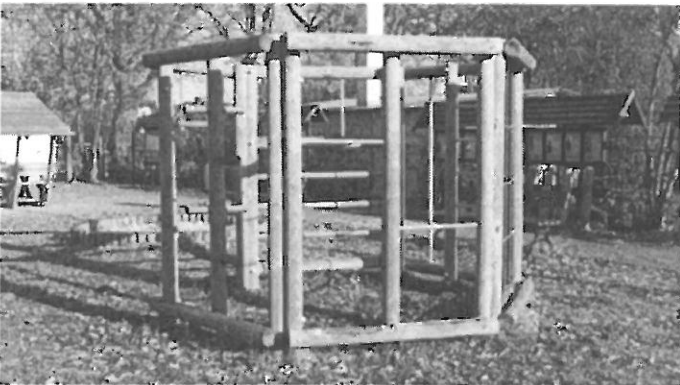
Dodatkowo należy przeprowadzić czyszczenie i konserwację drewnianych elementów wszystkich urządzeń zabawowych.

1



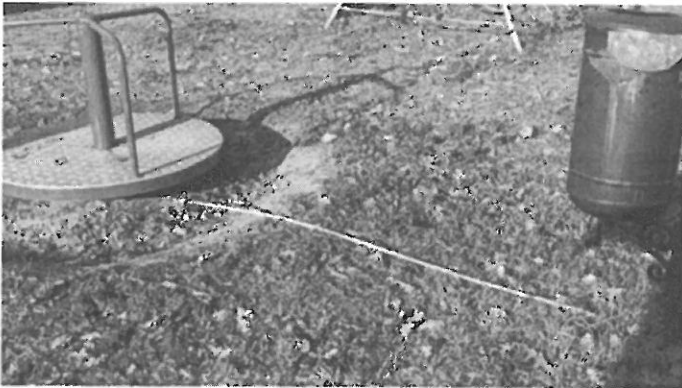
Regulamin wyblakły nieczytelny, brak adresu placu Zabaw, brak kontaktu do Administratora. Zaleca się zamontowanie nowej tablicy regulaminowej.

3.



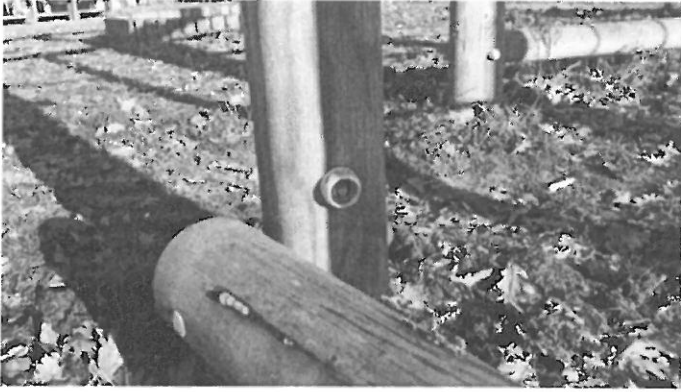
Brak nawierzchni amortyzującej upadek pod urządzeniami, dla których wysokość upadku jest wyższa niż 1,0 m: huśtawka podwójna, ścianka wspinaczkowa potrójna, sześciokąt wielofunkcyjny. Zaleca się wykonanie nawierzchni zgodnych z PN-EN 1177 : 2009 w strefach upadku tych urządzeń.

4.



Kosz na śmieci w strefie bezpieczeństwa karuzeli (około 20 cm). Zaleca się przestawienie kosza na śmieci poza strefę karuzeli (min. 2,0 m od krawędzi).

10.



Brak zaślepek z tworzywa sztucznego - sześciokąt wielofunkcyjny, piramida metalowa ze ścianką wspinaczkową, bujak sprężynowy. Zaleca się uzupełnienie.

11.



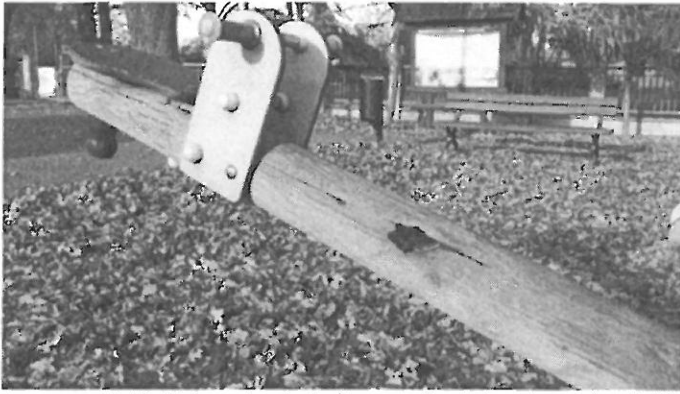
Nadmierne luzy w mechanizmie karuzeli. Zaleca się naprawę.

14.



Luzy w połączeniu górnej części bujaka ze sprężyną, luzy w połączeniu belki drewnianej z podstawą metalową w huśtawce ważce. Zaleca się naprawę.

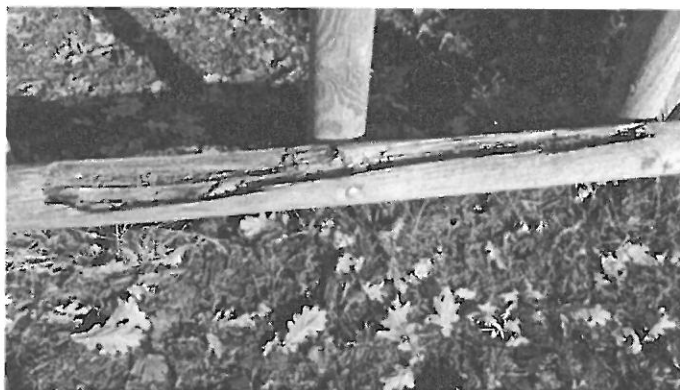
15.



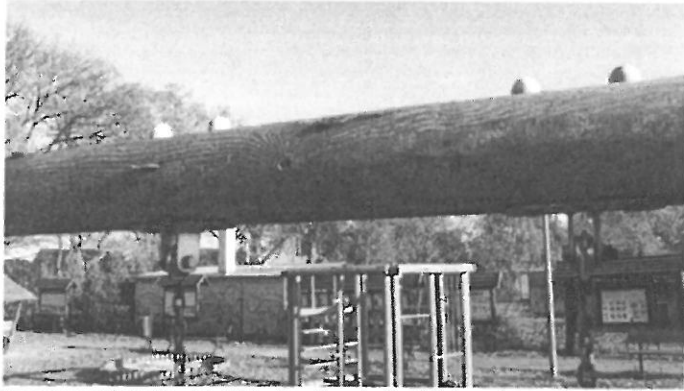
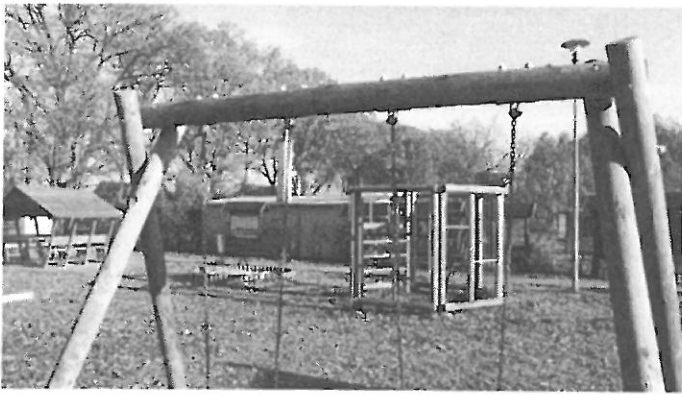
Znaczny rozkład belki drewnianej w huśtawce ważce. Zaleca się wymianę belki.



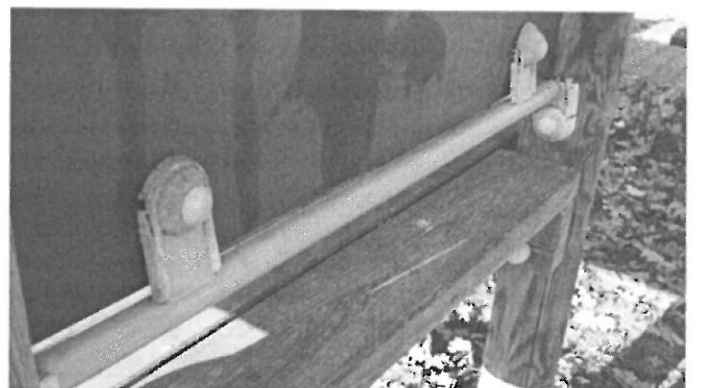
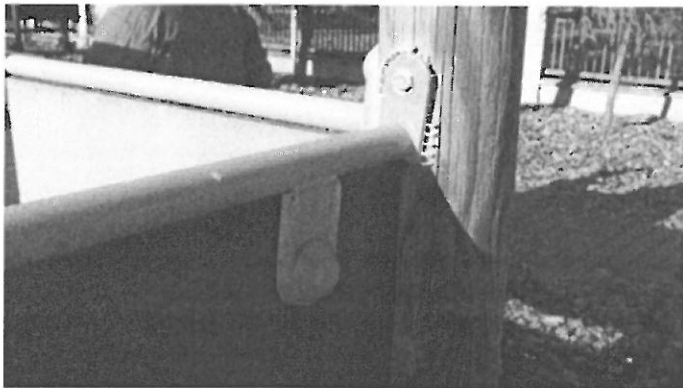
Znaczny rozkład elementów piaskownicy z palisady. Zaleca się wymianę piaskownicy.



Znaczny rozkład poziomych elementów drewnianych sześciokąta wielofunkcyjnego. Zaleca się wymianę wszystkich drewnianych elementów poziomych.



Znaczny rozkład górnej belki huśtawki podwójnej. Zaleca się wymianę belki.



Rozkład tworzywa elementów zabezpieczających barierkę zestawu zabawowego ze zjeżdżalnią. Zaleca się wymianę zużytych elementów.