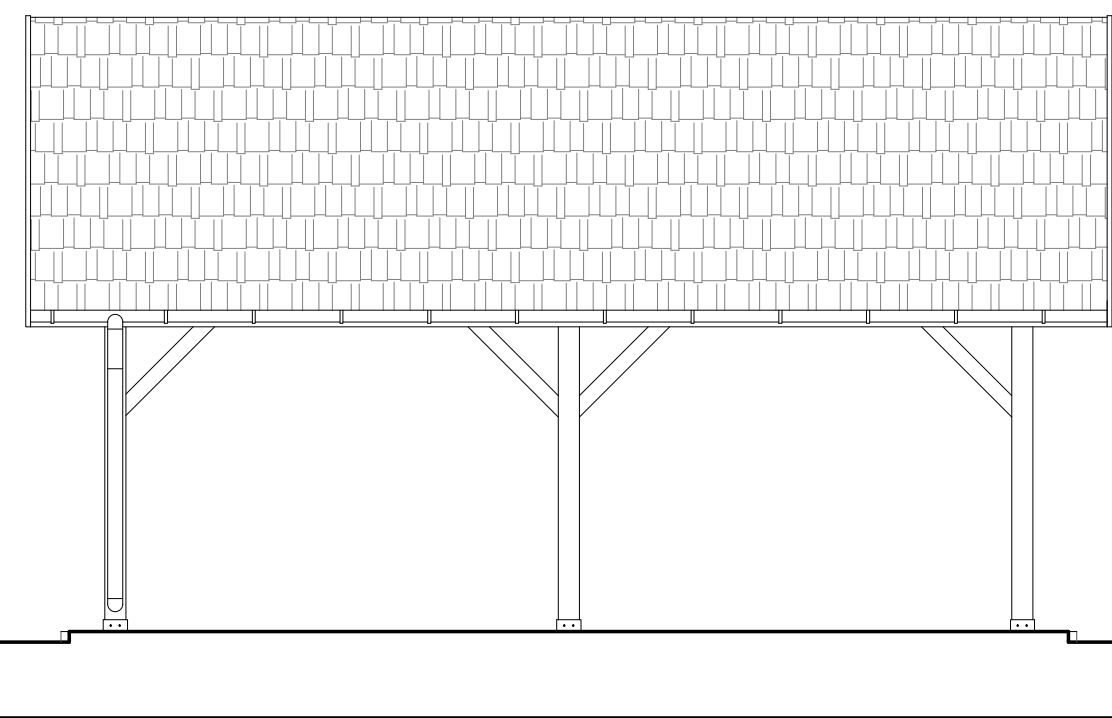
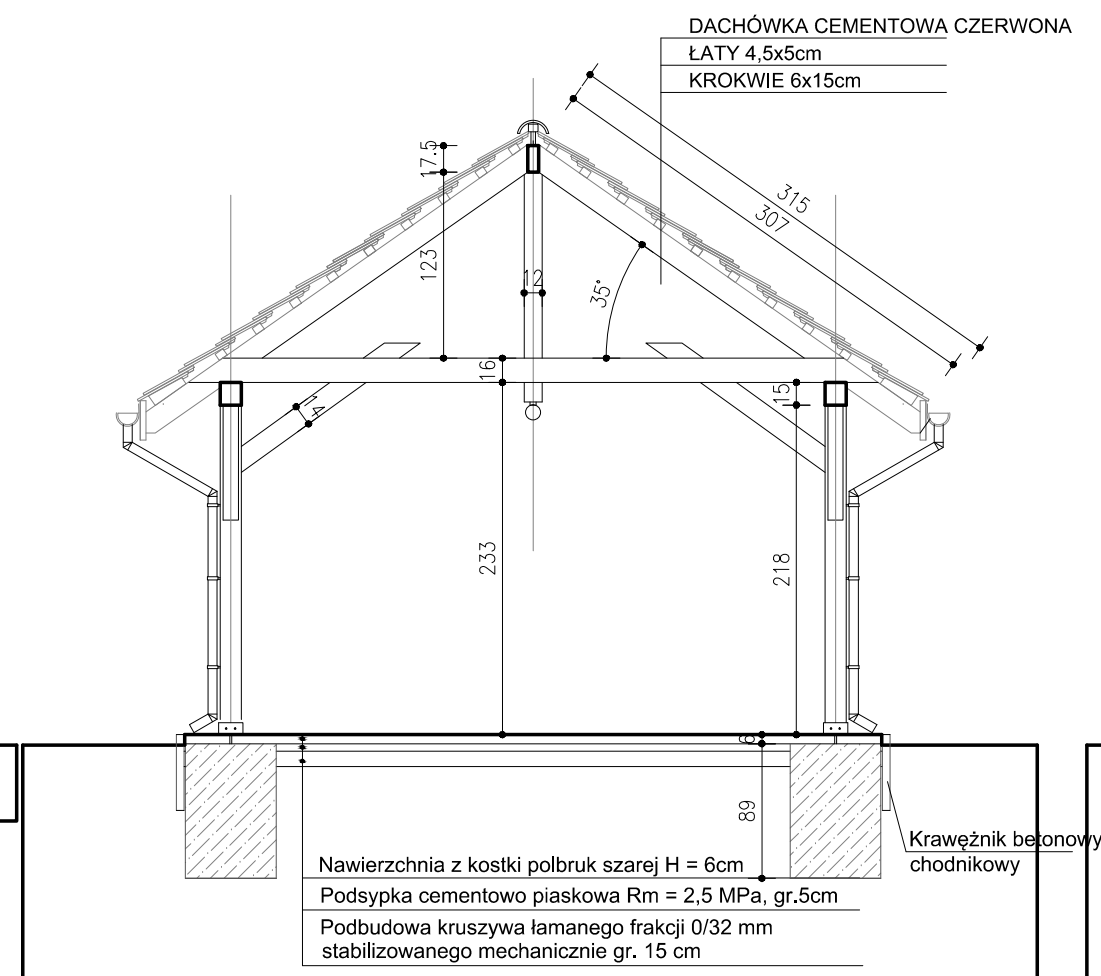


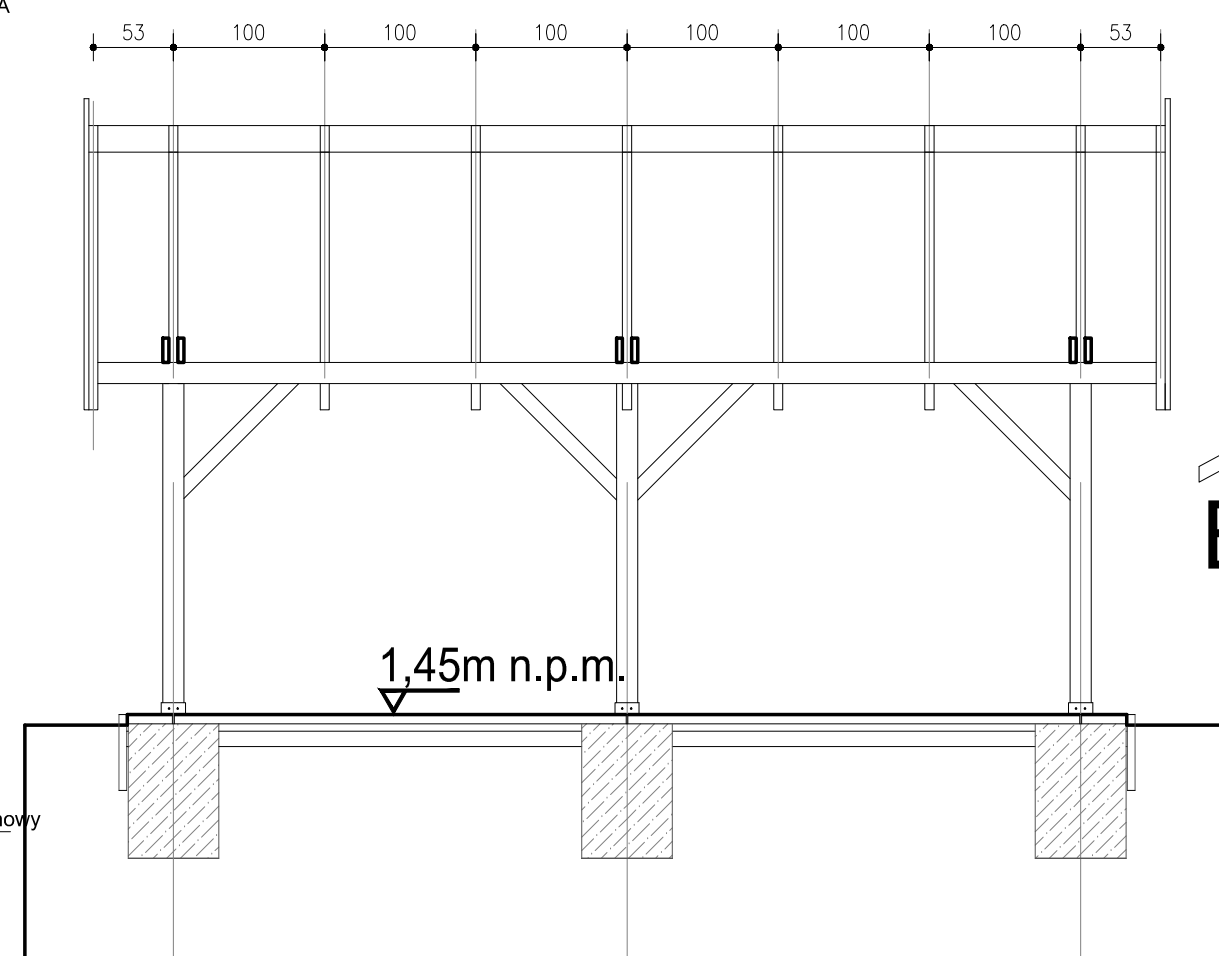
ELEWACJA



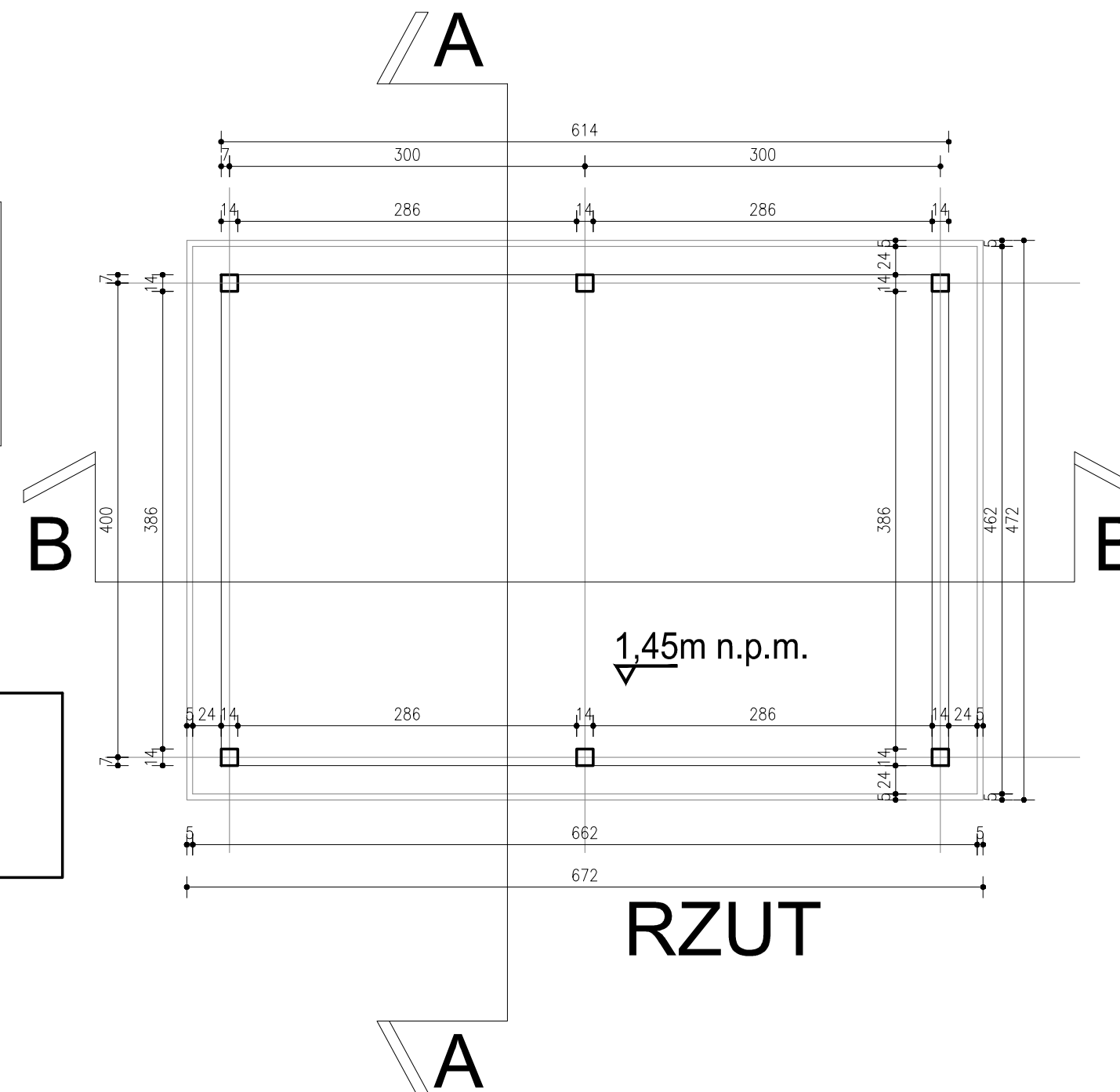
ELEWACJA



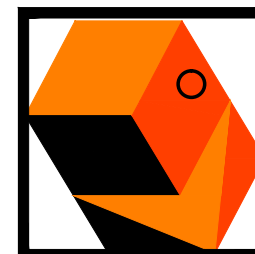
PRZEKRÓJ A-A



PRZEKRÓJ B-B



RZUT



PRACOWNIA PROJEKTOWA
Robert Rachuta

Pl. 7810 Świnoujście, ul. Wojska Polskiego 37
tel. +48607795501, r.rach@poczta.onet.pl

PROJEKTANT

© mgr inż. arch. Robert Rachuta
upr. nr 3/Sz/99

Wszystkie prawa zastrzeżone.
Kopowanie, publikacja oraz wszelkie inne
formy wykorzystania projektu bez zgody
autora będą naruszeniem przepisów
wynikających z ustawy o prawie
autorskim.

Świnoujście, CZERWIEC 2015

BRANŻA

ARCHITEKTURA

STADIUM

PROJEKT BUDOWLANY

TEMAT

Punkt przystankowy
turystyki rower, pieszej
i wodnej z dodatkową
funkcją placu
integracyjno - festynowego
1 ETAP REALIZACJI
dz. nr 27/2, 26/6 i 34/6
obręb geodezyjny nr 0013
w Świnoujściu

INWESTOR

GMINA MIASTO
ŚWINOUJŚCIE
ul. Wojska Polskiego 1/5
Świnoujście

NAZWA RYSUNKU

WIATA - PRZEKROJE - RZUT

NUMER RYSUNKU

R-01

SKALA

1:50

KOD

Z-02 Plan sytuacyjny