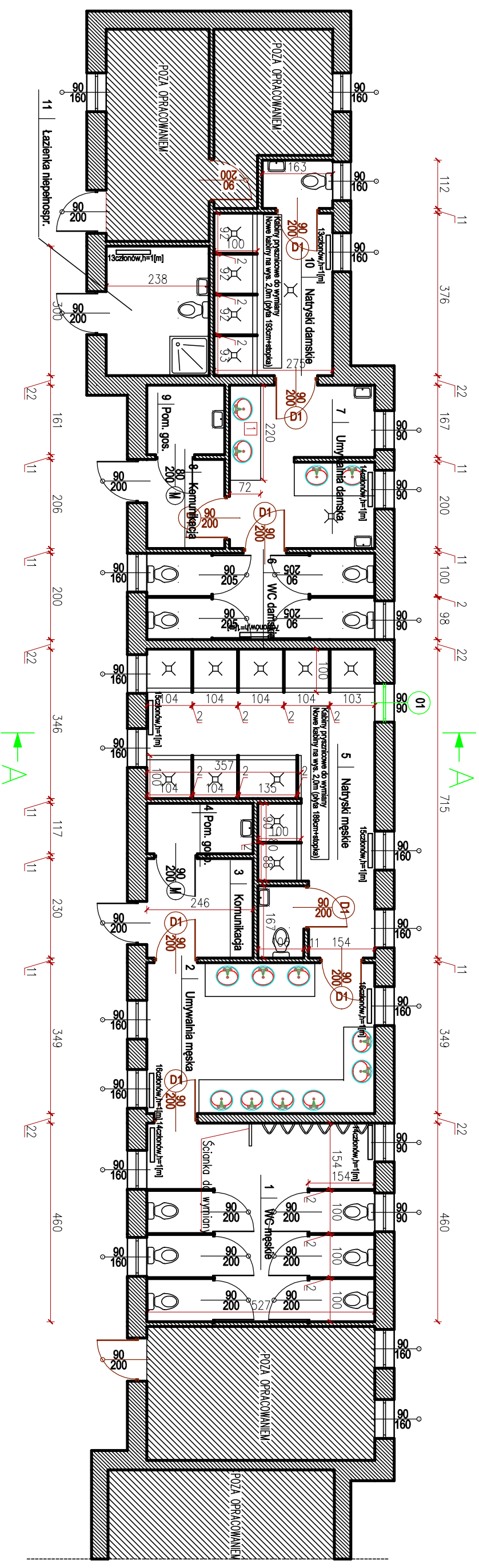


RZUT PRZYZIEMIA



□ - biał. 2 umywalki, 2 belety do wymiany

Ⓛ - Okno do wymiany

Ⓛ - Skrzydła do wymiany, ościeżnice do oczyszczenia i malowania

NR	1
Symbol	O1
Schemat	
Wymiar w świetle muru	So 90,0 Ho 90,0
Wymiar w świetle ościeżnicy	S 74,0 H 74,0
Ilość	1
Uwagi	Uchylne z nawietrznikami higroskopijnymi

NR	1
Symbol	D1
Schemat	
Wymiar w świetle muru	So 100,0 Ho 205,0
Wymiar w świetle ościeżnicy	S 90,0 H 200,0
Rodzaj skrzydła	L R
Ilość	5 3
Razem	8
Uwagi	

Ⓛ - 2 skrzydła do malowania ościeżnice do oczyszczenia i malowania

Wykaz pomieszczeń : Przyziemie

Nr	Nazwa pomieszczenia	Pow. użytkowa	Posadzka
1	WC męskie	164,61 m ²	Terakota
2	Umывальnia męska	23,95 m ²	Terakota
3	Komunikacja	18,40 m ²	Terakota
4	Pom. gospod.	5,66 m ²	Terakota
5	Natryski męskie	2,88 m ²	Terakota
6	Natryski damskie	27,63 m ²	Terakota
7	Umывальnia damska	10,41 m ²	Terakota
8	Komunikacja	12,51 m ²	Terakota
9	Pom. gos.	3,71 m ²	Terakota
10	Natryski damskie	2,90 m ²	Terakota
11	Łazienka niepełnospr.	12,11 m ²	Terakota
	Razem	7,14 m ²	Terakota
		127,30 m ²	

Przed zamówieniem stolarki należy dokonać pomiarów na budowie

PRZEDSIĘBIORSTWO BUDOWLANO - INWESTYCYJNE	
inż. Bogusław Drożdż	
ul. B. Chrobrego 24, 78-320 Polczyn-Zdrój	
Investor:	Ośrodek Sportu i Rekreacji "Wyspiarz", ul. Matejki 22, 72-600 Świnoujście
Położenie obiektu:	Port Jachtowy Basen Półn., ul. Wybrzeże Władysława IV, 72-600 Świnoujście
Obiekt:	Sanitariaty w porcie jachtowym Basen Północny
Stadium:	Projekt budowlano-wykonawczy remontu
Rysunek:	Nr 2 - Rzut przyziemia.
Sporządził:	Inie i nazwisko:
Kier. zespołu/Konstrukcja:	inż. Bogusław Drożdż
Opracowanie:	mgr inż. Grzegorz Woyno
	Nr uprawnień:
	Podpis:
	Skala: 1:100
	Data: 02.2016