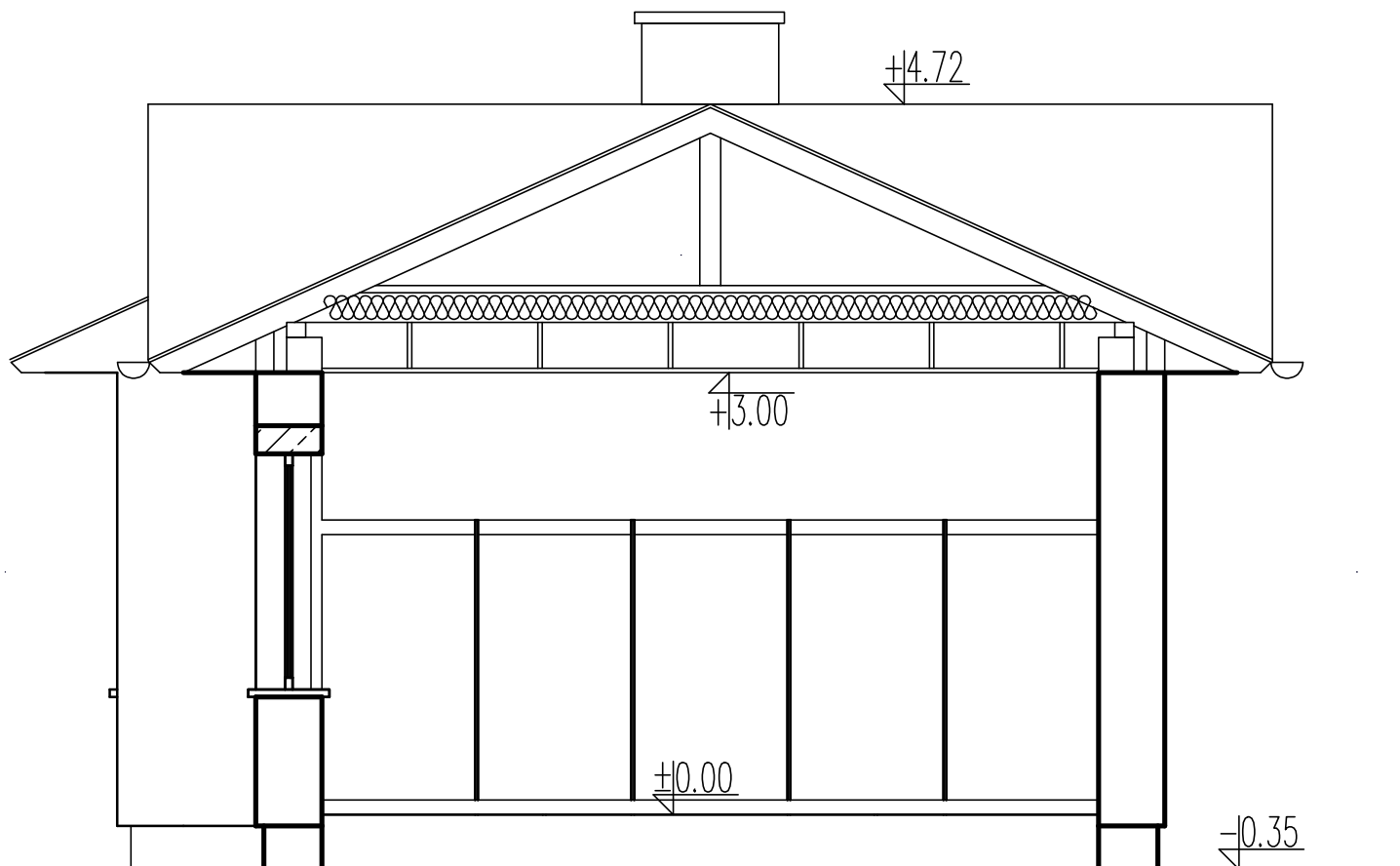


# PRZEKRÓJ A-A



## PRZEDSIĘBIORSTWO BUDOWLANO - INWESTYCYJNE

**NAOS**

inż. Bogusław Drożdż

ul. B. Chrobrego 24, 78-320 Połczyn-Zdrój

Investor:	Ośrodek Sportu i Rekreacji "Wyspiarz", ul. Matejki 22, 72-600 Świnoujście		
Położenie obiektu:	Port Jachtowy Basen Półn., ul. Wybrzeże Władysława IV, 72-600 Świnoujście		
Obiekt:	Sanitariaty w porcie jachtowym Basen Północny		
Stadium:	Projekt budowlano-wykonawczy remontu		Data: 02.2016
Rysunek:	Nr 3 -Przekrój A-A.		Skala: 1:50
Sporządził:	Imię i nazwisko:	Nr uprawnień:	Podpis:
Kier. zespołu/Konstrukcja:	inż. Bogusław Drożdż	A/PNB/8300/268/81	
Opracowanie:	mqr inż. Grzegorz Wojno	-	