

# GMINA MIASTO ŚWINOUJŚCIE

Świnoujście, dnia 05.10.2016 r.

Znak sprawy: WEZ.271.2.96.2016.AS

## ZAPYTANIE OFERTOWE

1. Zamawiający: Gmina Miasto Świnoujście, Wydział Eksploatacji i Zarządzania Nieruchomościami
2. Dane do kontaktu: Aleksandra Stankiewicz  
(tel. 91 327-86-75, mail: wez@um.swinoujscie.pl)

zaprasza do złożenia oferty na:

**„Wykonanie inwentaryzacji dendrologicznej drzewostanu działki nr 4/1 obręb 1 (30262 m<sup>2</sup>), nr 7/4 obręb 1 (8768 m<sup>2</sup>), nr 8 obręb 1 (32141m<sup>2</sup>), nr 180/17 obręb 2 (16566 m<sup>2</sup>), nr 180/7 obręb 2 (1121 m<sup>2</sup>), nr 176 obręb 2 (229 m<sup>2</sup>) w Świnoujściu”**

3. Szczegółowy opis prac:

3.1. Inwentaryzacja dotyczy zaznaczenia w terenie, w tabeli i na mapie jedynie konkretnych gatunków: klon jesionolistny, topola balsamiczna, topola kanadyjska, sosna czarna, czeremcha późna, róża pomarszczona, lilak; opracowanie powinno zawierać:

W części tabelarycznej:

- a) **nr drzewa, krzewu lub grupy drzew (poniżej 25 lub 35cm\*) albo grupy krzewów tego samego gatunku;**
- b) **gatunek;**
- c) **obwód pnia drzewa** mierzony na wysokości 130 cm;
  - w przypadku drzew **o obwodzie pni do 25 lub 35cm\*** mierzonych na wysokości 5 cm należy podać zapis w tabeli „drzewo poniżej 25 lub 35 cm”
  - w przypadku grupy drzew **o obwodzie pni do 25 lub 35cm\*** mierzonych na wysokości 5 cm należy podać zapis w tabeli „grupa drzew poniżej 25 lub 35 cm\*”;
- d) **powierzchnia krzewów** w m<sup>2</sup>, w przypadku krzewów poniżej 10 lat zapis w tabeli „krzew lub grupa krzewów poniżej 10 lat”

W części graficznej:

- e) ponumerowane **drzewa** z zaznaczeniem średnic korony, **krzewy z zaznaczoną powierzchnią i grupy drzew (poniżej 25 lub 35cm\*) lub krzewów tego samego gatunku z zaznaczoną powierzchnią** naniesione **na mapę zasadniczą (1:500) (mapa na koszt Wykonawcy).**

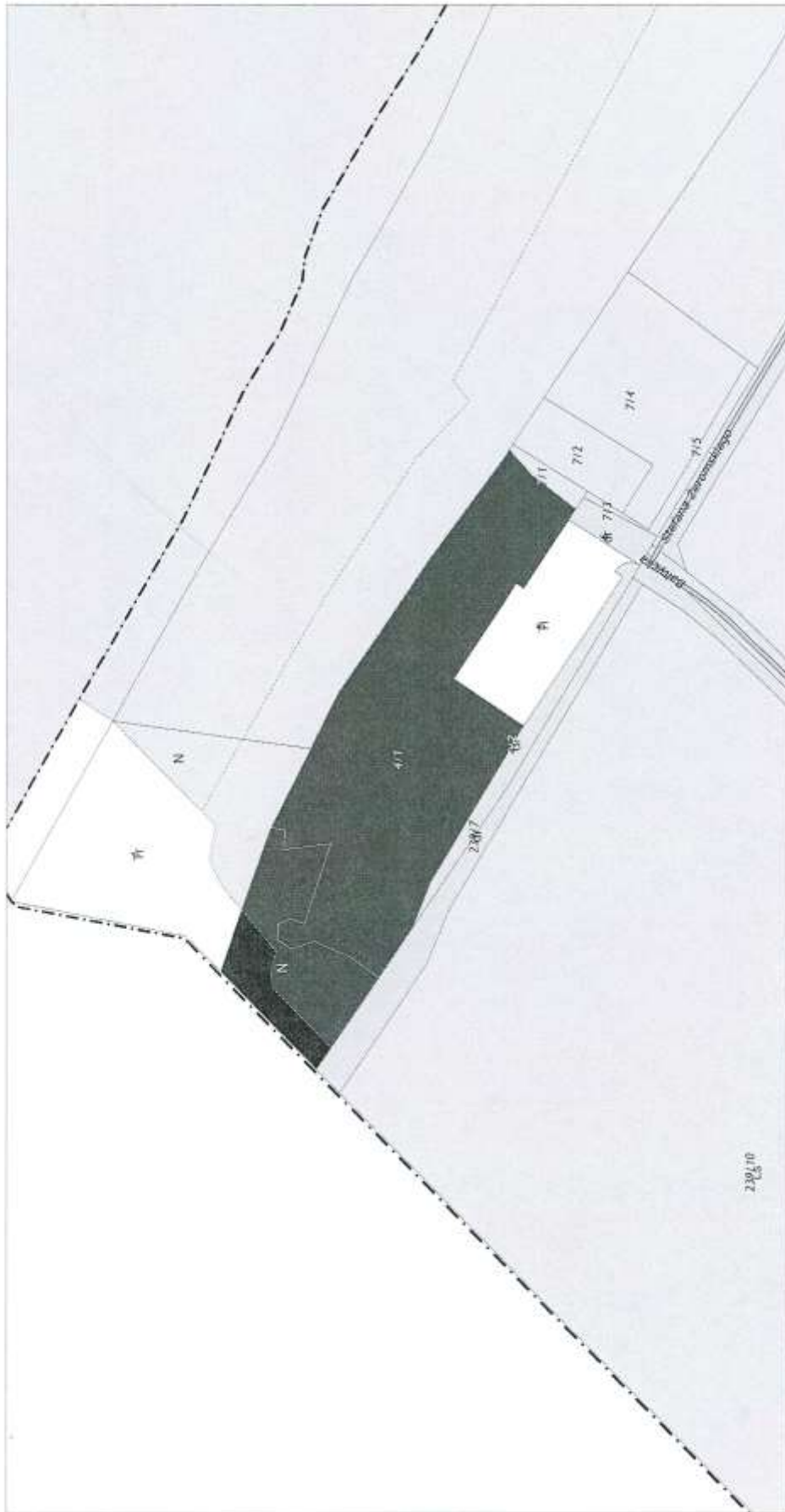
**\*35cm** – w przypadku topoli, wierzb, kasztanowca zwyczajnego, klonu jesionolistnego, klonu srebrzystego, robinii akacjowej oraz platanu klonolistnego

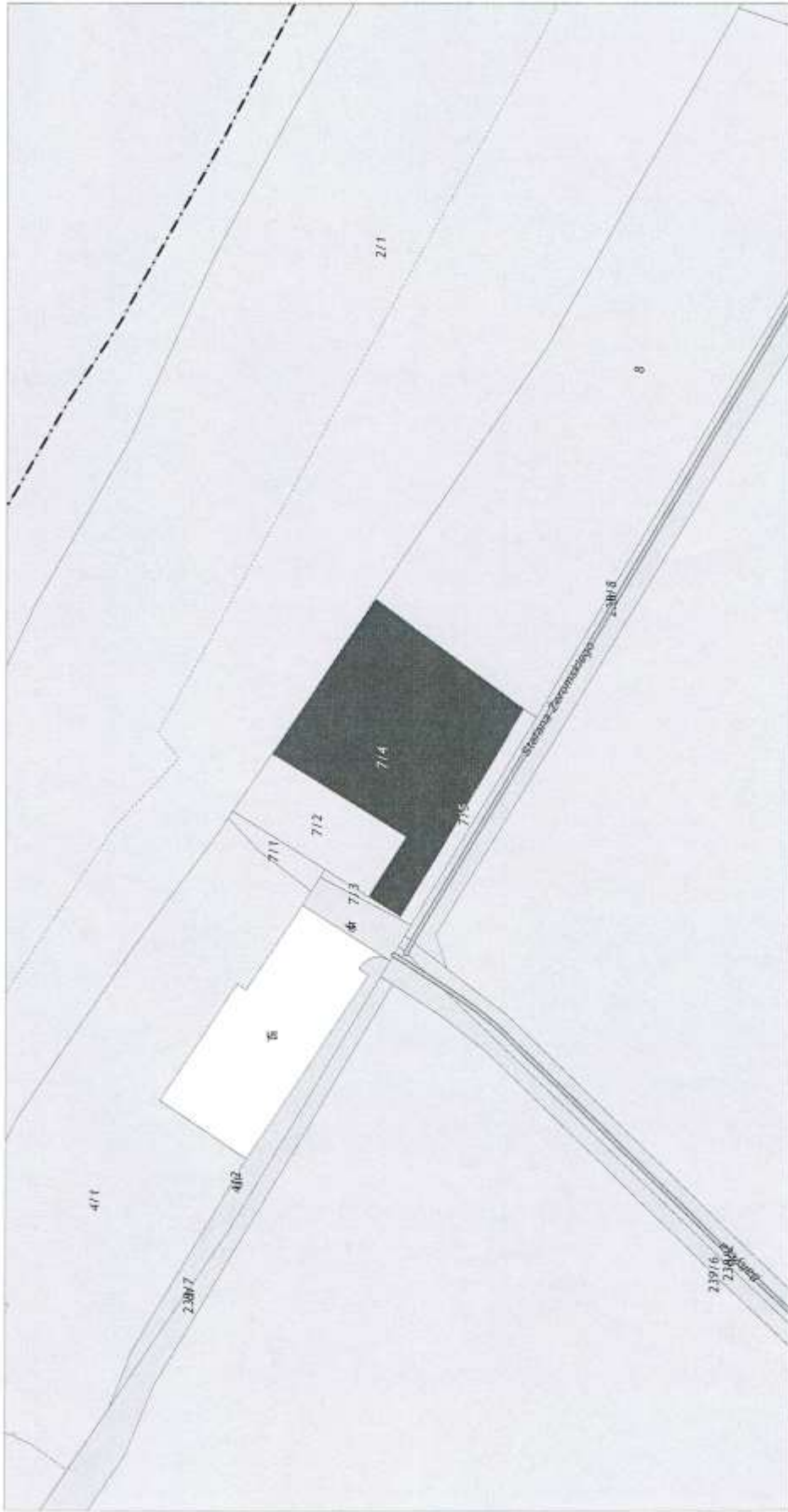
**25cm** – w przypadku pozostałych gatunków drzew

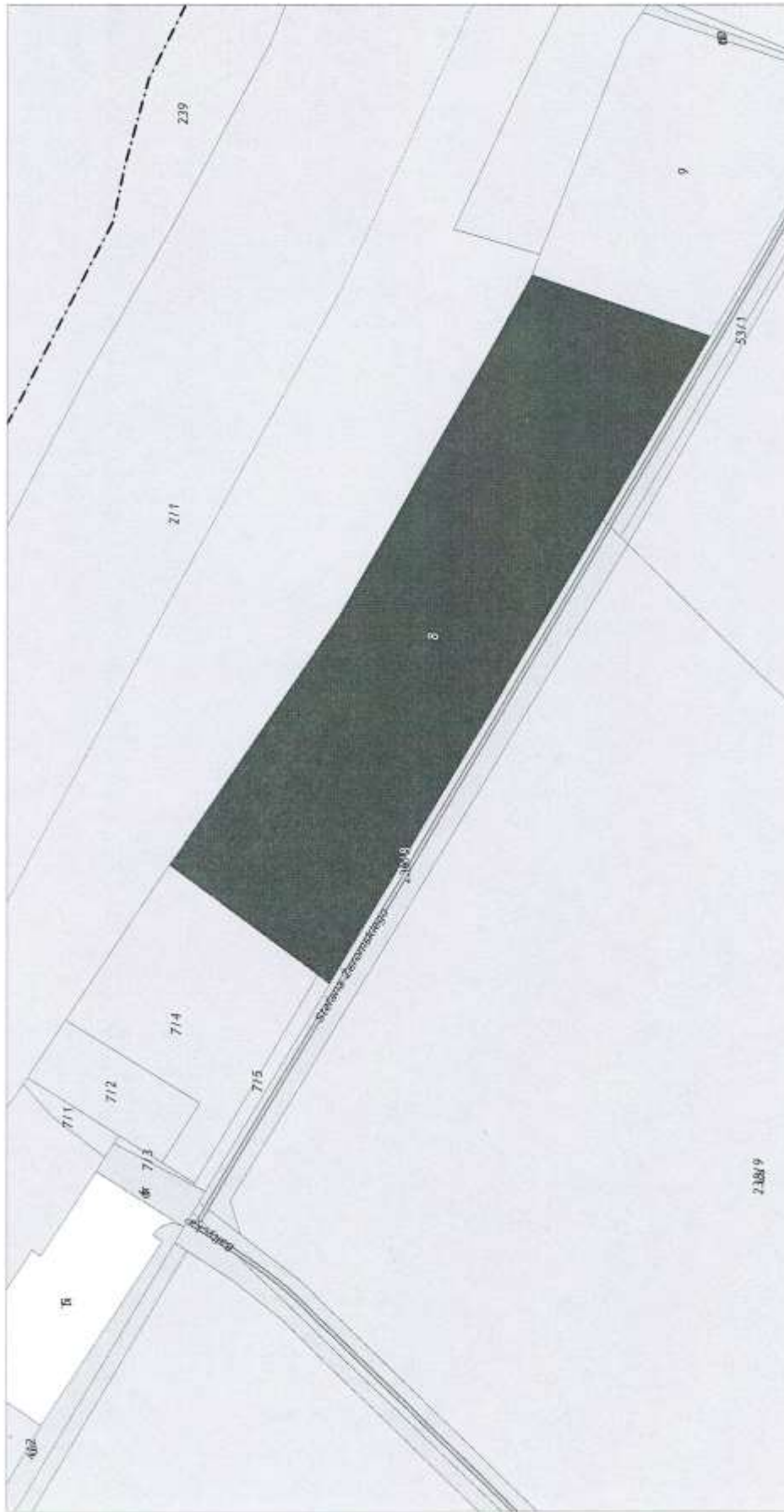
- 3.2. **Należy zaznaczyć drzewa w terenie numerami wg inwentaryzacji przy użyciu farby o wysokiej trwałości przeznaczonej do znakowania drzew w neonowym kolorze.**

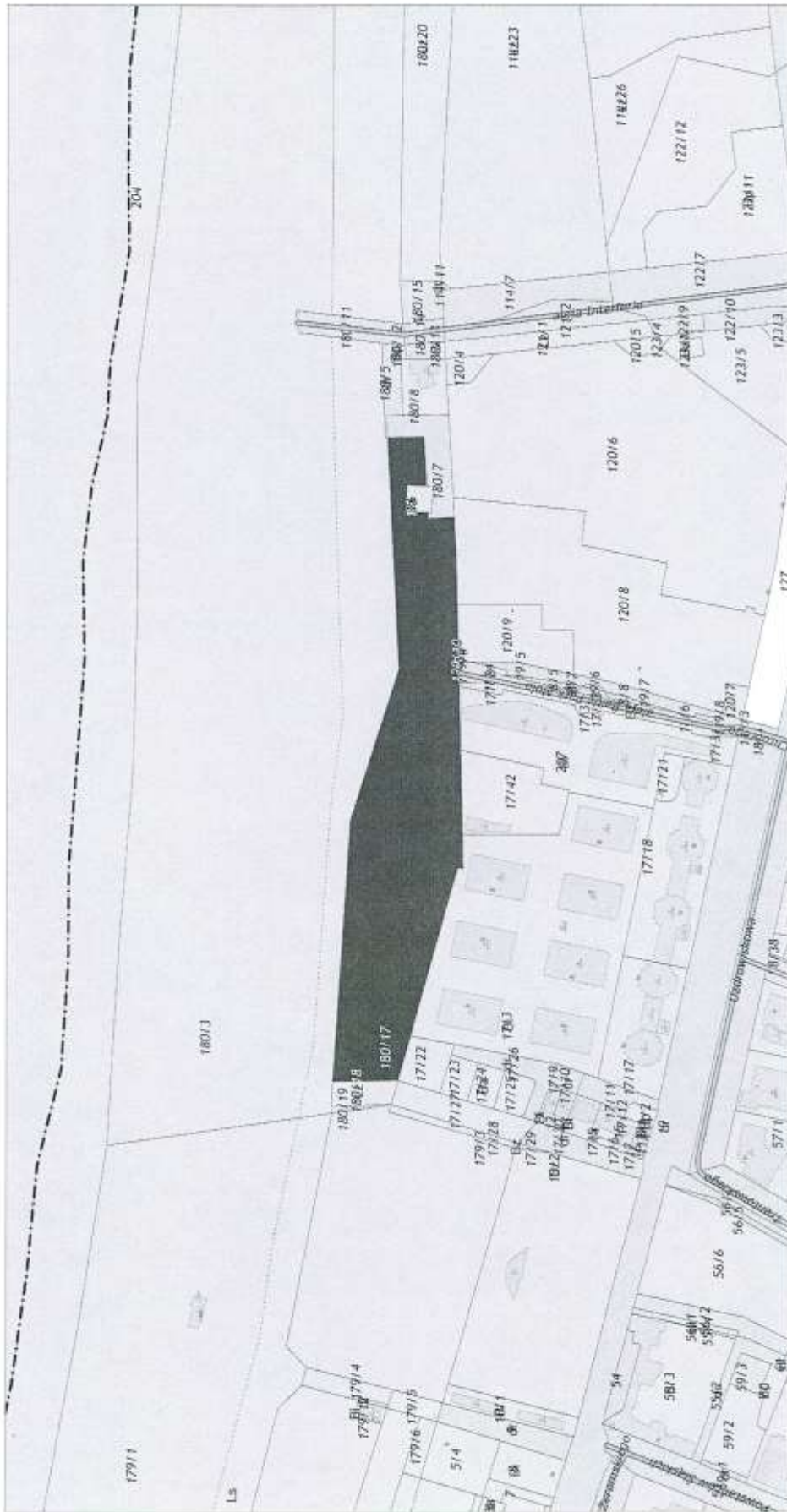
Planowana data realizacji zamówienia: 30 dni od daty podpisania umowy.

3. **Miejsce i termin złożenia oferty:** *Urząd Miasta Świnoujścia, Biuro Obsługi Interesanta, ul. Wojska Polskiego 1/5, 72-600 Świnoujście do 12.10.2016 r.*
4. Termin otwarcia ofert: *–13.10.2016 r.,*
5. Warunki płatności: *14 dni od daty otrzymania faktury zgodnie z umową.*
6. Sposób przygotowania oferty:  
*ofertę należy sporządzić w formie pisemnej, w języku polskim na formularzu oferty .*
7. Wszelkie konsekwencje złożenia oferty w sposób inny niż określił Zamawiający w pkt 4 niniejszego zapytania ofertowego będą obciążać wyłącznie Oferenta.

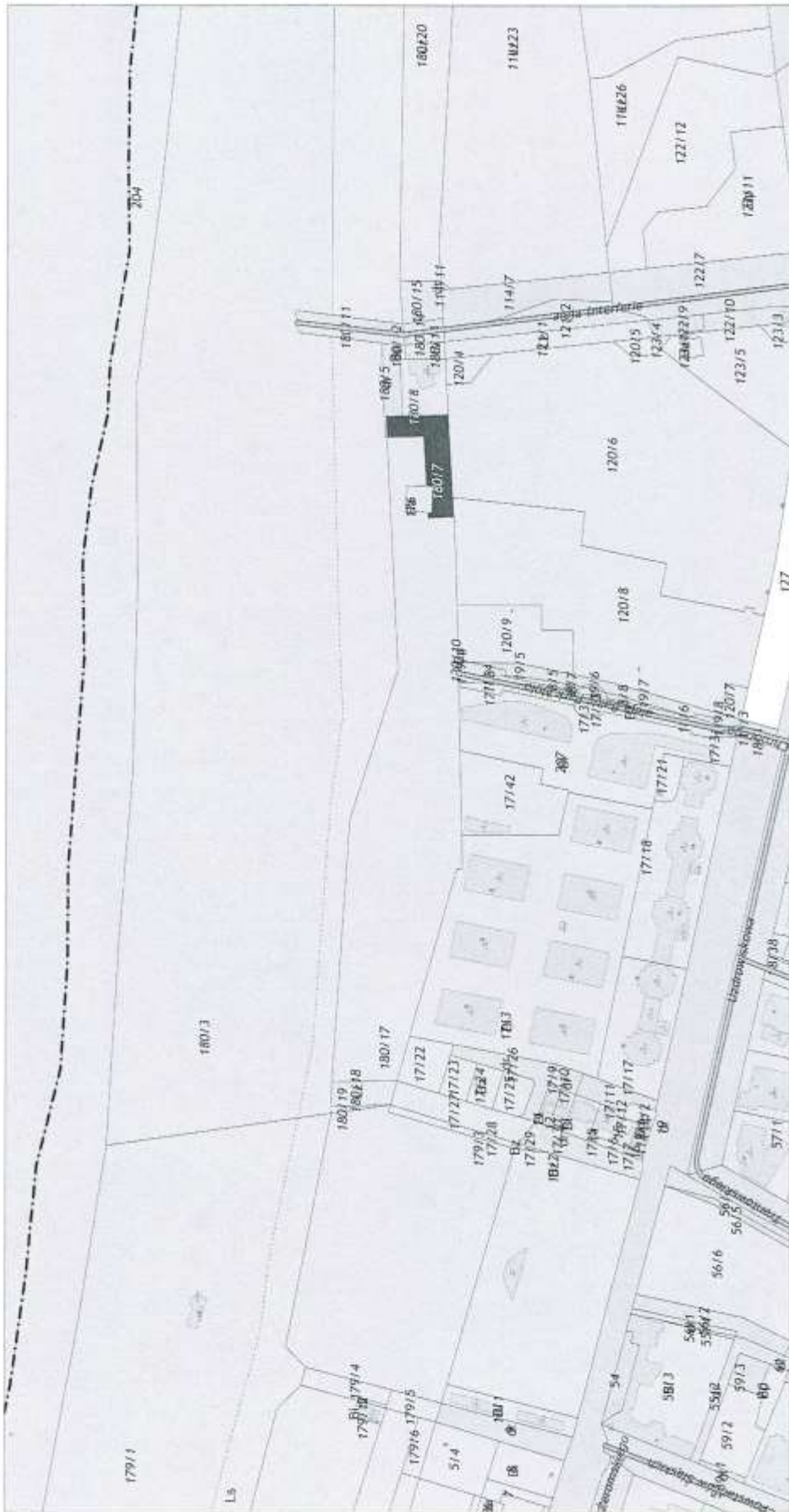


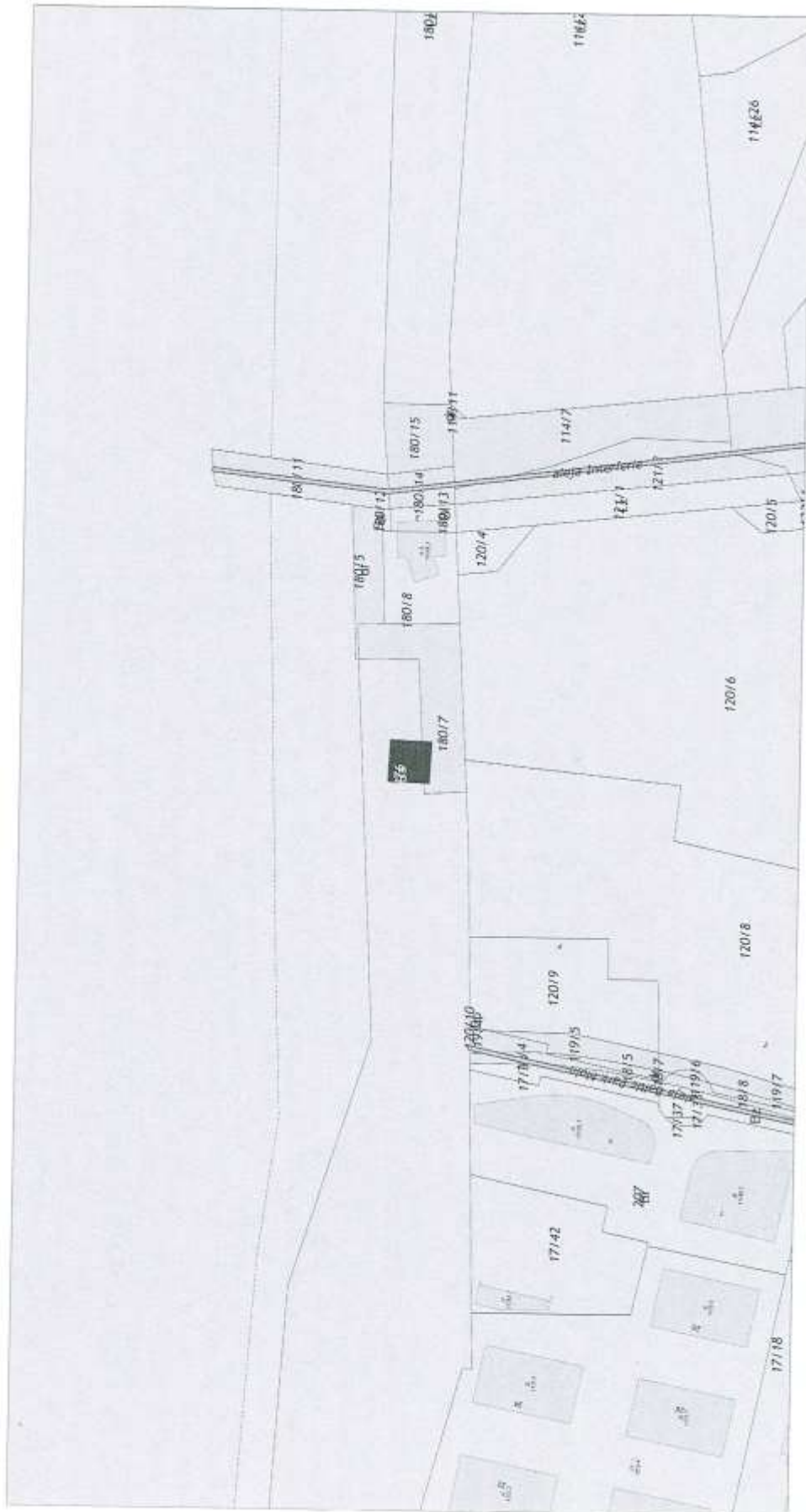














## OFERTA CENOWA

W odpowiedzi na zapytanie cenowe WEZ.271.2.96.2016.AS z dnia 05.10.2016 r.

**„Wykonanie inwentaryzacji dendrologicznej drzewostanu działki nr 4/1 obręb 1 (30262 m<sup>2</sup>), nr 7/4 obręb 1 (8768 m<sup>2</sup>), nr 8 obręb 1 (32141m<sup>2</sup>), nr 180/17 obręb 2 (16566 m<sup>2</sup>), nr 180/7 obręb 2 (1121 m<sup>2</sup>), nr 176 obręb 2 (229 m<sup>2</sup>) w Świnoujściu”**

1. Nazwa wykonawcy .....

2. Adres wykonawcy .....

3. NIP: ..... Regon:.....

4. Nr rachunku bankowego .....  
oferuję wykonanie przedmiotu zamówienia za:

Cenę netto.....zł (słownie złotych ..... )  
..... )

Podatek VAT .....zł (słownie złotych ..... )  
..... )

Cenę brutto .....zł (słownie złotych..... )  
..... )

5. Oświadczam, że zapoznałem się z opisem przedmiotu zamówienia i nie wnoszę do niego zastrzeżeń.

6. Termin realizacji zamówienia .....

7. Okres gwarancji .....

8. Potwierdzam termin realizacji zamówienia do dnia .....

9. Wyrażam zgodę na warunki płatności określone w zapytaniu cenowym.

10. Do oferty dołączam następujące dokumentu:

- .....

- .....

Dnia.....

Podpis wykonawcy lub osoby upoważnionej .....

Pieczętka wykonawcy.....