

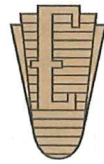
34

mgr inż Zenon Nogal

BIURO RZECZOZNAWCZO-HANDLOWE

adres: 72-600 Świnoujście
Gatczyńskiego 21
telefon: 91 327 9151
601 750 821
e-mail: nogal@uznam.net.pl

Partner Stowarzyszenia Rzecznawców
Techniki Samochodowej i Ruchu Drogowego
Stowarzyszenie Rzecznawców Samochodowych
·Ekspertmot·
Członek Międzynarodowej Federacji
Ekspertów Samochodowych FIEA
Członek Rzeczywisty Polskiego Związku Motorowego PZM
Członek Zarządcy Polskiej Izby Motorzystów PIM



skarbobalrym

URZĄD MIASTA ŚWINOUJŚCIE
Wydział Organizacyjny
Stanowisko Obsługi Interesantów
12. 09. 2016
L.dz. 35658

Opinia numer: ZN-2016/09/09

z dnia: 2016/09/09

Rzecznawca : mgr inż. Zenon Nogal

L. dz. *Mof*

Zleceniodawca: Urząd Miasta Świnoujście Wydział Ochrony Środowiska i Leśnictwa ✓

Adres: Wojska Polskiego 1/5, 72-600 Świnoujście

Zlec. pismo, znak: Zlecenie Nr WOS.271.59.2016.JT

z dnia: 2016/09/07

Zadanie: Określenie wartości rynkowej pojazdu na dzień jego oględzin.

PODSTAWA OPINII

Oględziny przeprowadzone w dniu 08.09.2016 r. na terenie parkingu samochodowego przy ulicy Matejki 35 w Świnoujściu w obecności przedstawiciela Zleceniodawcy.

DANE IDENTYFIKACYJNE POJAZDU

Dane: [O] IX-2016

Marka: AUDI Model pojazdu: A6 2.5 TDi Kat. 4B
Wersja: Tiptronic Nr rejestracyjny: PWL 79TC Rok prod.: 1998
Rodzaj pojazdu: Samochód osobowy



Nr INFO-EKSPERT	002-00563
Nr identyfikacyjny (VIN)	WAUZZZ4BZWN165624
Data pierwszej rejestracji	1998/06/20
Okres eksploatacji pojazdu (98/06/20-16/09/09)	219 mies.
Kolor powłoki lakierowej, (rodzaj lakieru)	srebrny 2-warstwowy z efektem metalicznym
Oznaczenie typu	4B
Dop. masa całkowita	2121 kg*
Rodzaj nadwozia	sedan 4 drzwiowy
Numer silnika	AFB
Rodzaj silnika	z zapłonem samoczynnym
Pojemność / Moc silnika	2496 ccm / 110kW (150KM)
Doładowanie	Turbosp. z chłodn. powietrza
Liczba cylindrów / Układ cylindrów / Liczba zaworów	6 / widlasty / 24
Rodzaj skrzyni biegów	automatyczna
Rodzaj napędu	przedni (4x2)

Wartość rynkowa brutto wyżej zidentyfikowanego pojazdu, określona na dzień wykonania opinii wynosi:

1600 PLN w tym VAT (23,0%) 299,19 PLN

14228 mgr inż. Zenon Nogal

System INFO-EKSPERT / SRTSiRD

Strona 1

3.132
P.J. Tomaszek
14.09.2016.

ZAŁĄCZNIKI

- 1 Wycena wartości - druk podstawowy
- 2 Wycena wartości - arkusz kontrolny
- 3 Opis powłoki lakierowej
- 4 Dokumentacja fotograficzna

Certyfikowany Rzecznawca Samochodowy
mgr inż. Zenon Nogal

RZECZOWNAWCA SAMOCHODOWY
Nr ident. Min. Infrastruktury RS 000257

mgr inż. Zenon Nogal

DOKUMENTACJA FOTOGRAFICZNA

do opinii nr: ZN-2016/09/09

z dnia: 2016/09/09

DANE IDENTYFIKACYJNE POJAZDU

Dane: [O] IX-2016

Marka: AUDI

Model pojazdu: A6 2.5 TDi Kat. 4B

Wersja: Tiptronic

Nr rejestracyjny: PWL 79TC

Rok prod.: 1998

Rodzaj pojazdu: Samochód osobowy



1 Widok ogólny pojazdu.



2 Widok ogólny pojazdu.



3 Widok ogólny pojazdu.



4 Widok ogólny pojazdu.

RZECZOZNAWCA SAMOCHODOWY
Nr ident. Min. Infrastruktury RS 000257
mgr inż. Zenon Nogal



5 Widok komory silnika pojazdu.



6 Widok tyłu pojazdu.



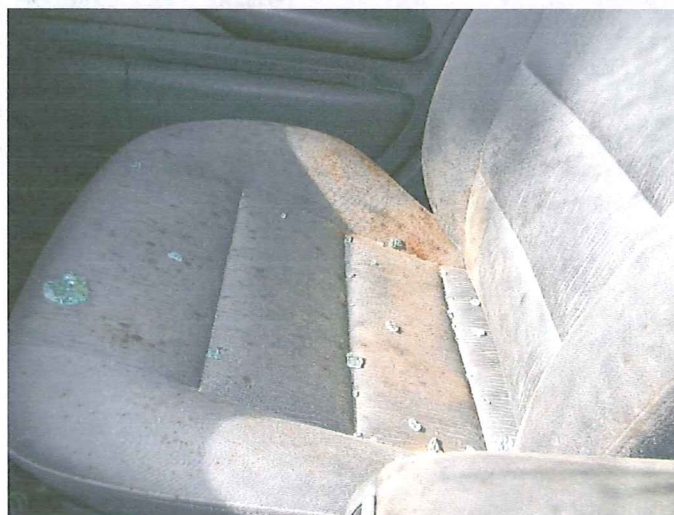
7 Wybita szyba w drzwiach t.p.



8 Uszkodzony zamek drzwi p.l.



9 Widok wnętrza pojazdu.



10 Widok wnętrza pojazdu-zbutwiała tapicetrka fotela pasażera.

RZECZOZNAWCA SAMOCHODOWY
Nr ident. Min. Infrastruktury RS 000287
mgr inż. Zenon Nogal



11 Widok wnętrza pojazdu.



12 Widok wnętrza pojazdu.



13 Widok wnętrza pojazdu.



14 Widok wnętrza pojazdu.



15 Widok wnętrza pojazdu.



16 Brak wkładu lusterka zewnętrznego prawego.

RZECZOZNAWCA SAMOCHODOWY
Nr ident. Min. Infrastruktury RS 000257
mgr inż. Zenon Nogal



17 Pęknięta szyba czołowa.



18 Pęknięta szyba czołowa.



19 Błotnik p.l. - głębokie rysy powłoki lakierowej.



20 Drzwi p.l.- głębokie rysy powłoki lakierowej.



21 Drzwi t.l. - głębokie rysy powłoki lakierowej.



22 Poszycie t.l. - głębokie rysy powłoki lakierowej.

RZECZOZNAWCA SAMOCHODOWY
Nr ident. Min. Infrastruktury RS 000257
mgr inż. Zenon Nogal