



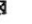
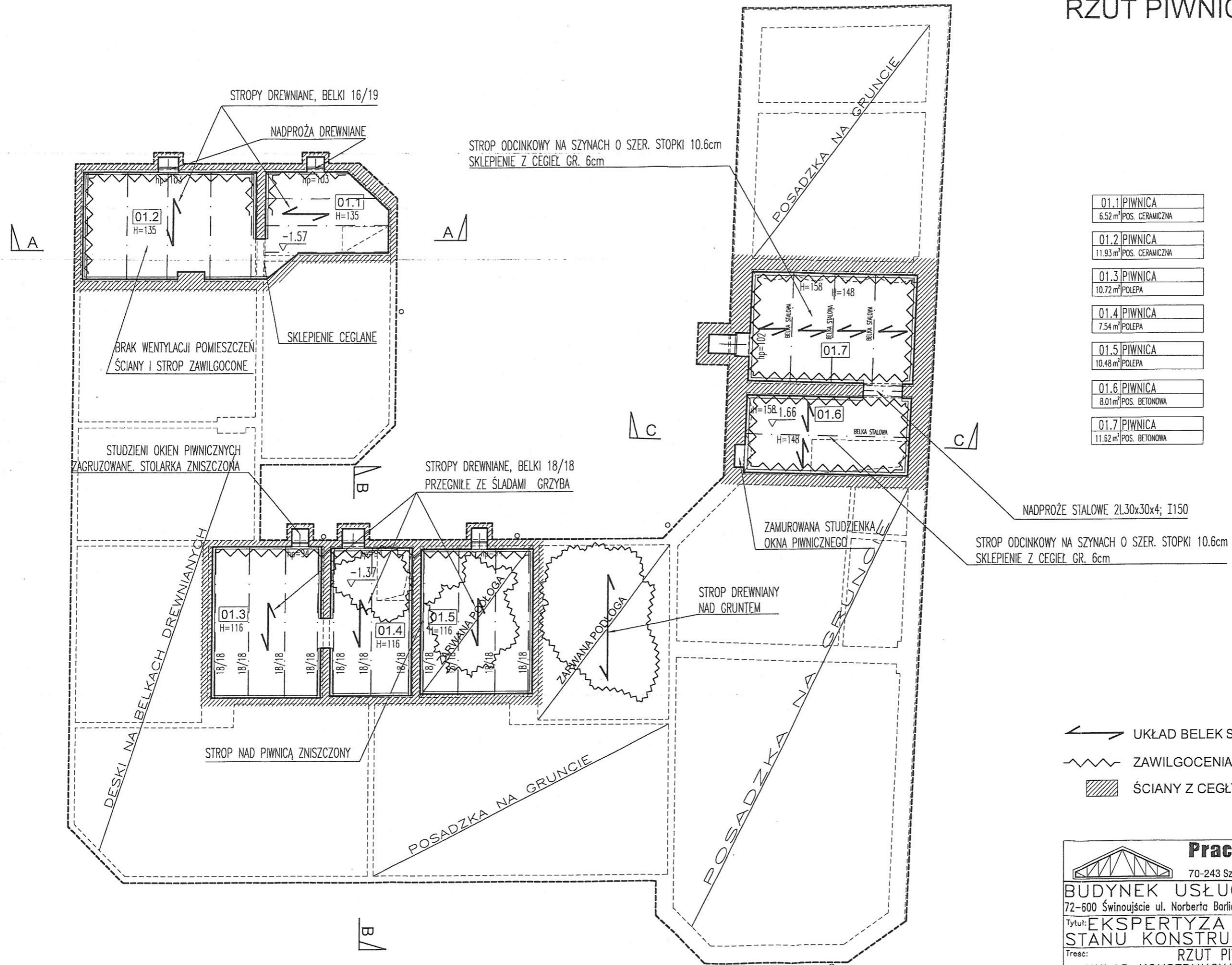
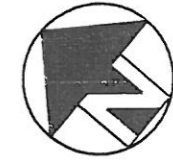


-  ZAWILGOCENIA
  -  DZIAŁALNOŚĆ OWADÓW-SZKODNIKÓW
  -  ŚCIANY Z CEGŁY
  -  ŚCIANY RYGLOWE
  -  ELEMENTY DREWNIANE
- SŁUPKI ŚCIAN RYGLOWYCH 13/13  
PODWALINY, OCZEPY I RYGLE ŚCIAN RYGLOWYCH 13/16

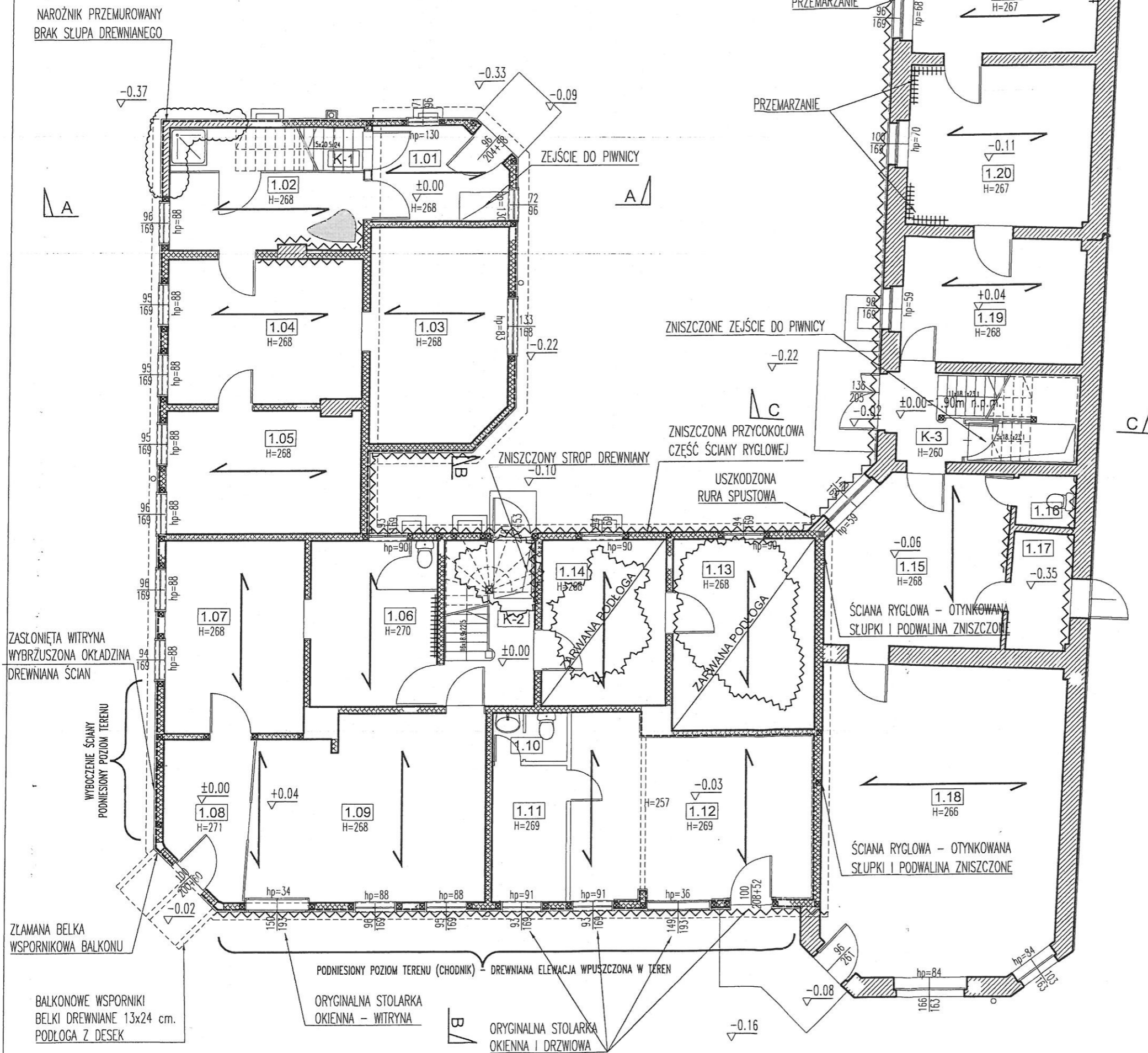
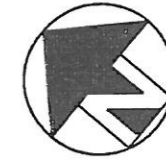
<b>Pracownia Projektowa</b>	
inż. Leszek Demski 70-243 Szczecin; ul. Jagiello 2/22; tel. 0601-85 30 05	
<b>BUDYNEK USŁUGOWO-MIESZKALNY</b>	
72-600 Świnoujście ul. Norberta Barlickiego 6; działka nr 25/3 Obręb Warszów 14	
Tytuł:	EKSPERTYZA TECHNICZNA
Treść:	RZUT WIĘZBY DACHOWEJ UKŁAD KONSTRUKCYJNY. USZKODZENIA
Data:	10.2009
Skala:	1:100
Projektant:	inż. Leszek Demski nr upr.: 297/Sz/88; ZAP/80/3793/02 uprawnienia WKZ nr 25/94
Nr rys.:	5/eks.



- UKŁAD BELEK STROPOWYCH
- ZAWILGOCENIA ŚCIAN
- ŚCIANY Z CEGŁY

<b>Pracownia Projektowa</b>	
inż. Leszek Demski 70-243 Szczecin; ul. Jagiello 2/22; tel. 0601-85 30 05	
<b>BUDYNEK USŁUGOWO-MIESZKALNY</b>	
72-600 Świnoujście ul. Norberta Barlickiego 6; działka nr 25/3 Obręb Warszów 14	
Tytuł: EKSPERTYZA TECHNICZNA	Data: 10.2009
Treść: RZUT PIWNIC	Skala: 1:100
<b>UKŁAD KONSTRUKCYJNY. USZKODZENIA</b>	
Projektant: inż. Leszek Demski nr upr.: 297/Sz/85, ZAP/80/3793/02 uprawnienia WKZ nr 28/54	Nr rys.: 2/eks.

**EKSPERTYZA TECHNICZNA**  
72-600 ŚWINOUJŚCIE; ul. BARLICKIEGO 6  
**RZUT PARTERU SKALA 1:100**



K-1 KL. SCHODOWA 4.89 m <sup>2</sup> POS. DREWNIANA	1.10 POMIESZCZENIE 2.11 m <sup>2</sup> LASTRICO
1.01 POMIESZCZENIE 7.09 m <sup>2</sup> POS. DREWNIANA	1.11 POMIESZCZENIE 5.92 m <sup>2</sup> PŁYTKI TERRAKOTOWE
1.02 POMIESZCZENIE 8.69 m <sup>2</sup> POS. DREWNIANA	1.12 POMIESZCZENIE 23.86 m <sup>2</sup> PŁYTKI TERRAKOTOWE
1.03 POMIESZCZENIE 17.16 m <sup>2</sup> POS. DREWNIANA	1.13 POMIESZCZENIE 16.00 m <sup>2</sup> POS. DREWNIANA
1.04 POMIESZCZENIE 16.28 m <sup>2</sup> POS. DREWNIANA	1.14 POMIESZCZENIE 12.00 m <sup>2</sup> POS. DREWNIANA
1.05 POMIESZCZENIE 13.85 m <sup>2</sup> POS. DREWNIANA	K-3 KL. SCHODOWA 9.54 m <sup>2</sup> POS. BETONOWA
K-2 KL. SCHODOWA 8.80 m <sup>2</sup> POS. DREWNIANA	1.15 POMIESZCZENIE 17.32 m <sup>2</sup> PŁYTKI TERRAKOTOWE
1.06 POMIESZCZENIE 12.28 m <sup>2</sup> POS. DREWNIANA	1.16 POMIESZCZENIE 1.78 m <sup>2</sup> PŁYTKI TERRAKOTOWE
1.07 POMIESZCZENIE 15.70 m <sup>2</sup> POS. DREWNIANA	1.17 POMIESZCZENIE 4.28 m <sup>2</sup> POS. BETONOWA
1.08 POMIESZCZENIE 7.09 m <sup>2</sup> POS. DREWNIANA	1.18 POMIESZCZENIE 42.76 m <sup>2</sup> PŁYTKI TERRAKOTOWE
1.09 POMIESZCZENIE 24.61 m <sup>2</sup> POS. DREWNIANA	1.19 POMIESZCZENIE 13.42 m <sup>2</sup> POS. DREWNIANA
	1.20 POMIESZCZENIE 17.40 m <sup>2</sup> POS. PVC
	1.21 POMIESZCZENIE 9.00 m <sup>2</sup> POS. PVC

- UKŁAD BELEK STROPOWYCH
- ZAWILGOCENIA
- PRZEMARZANIE
- ZAWILGOCENIA ŚCIAN
- ŚCIANY Z CEGŁY
- ŚCIANY RYGLOWE
- ELEMENTY DREWNIANE

SŁUPKI ŚCIAN RYGLOWYCH 13x13cm  
PODWALINY, OCZEPY ŚCIAN RYGLOWYCH 13x16cm  
RYGLE, ZASTRZAŁY ŚCIAN RYGLOWYCH 13x16cm

**Pracownia Projektowa**  
inż. Leszek Demski  
70-243 Szczecin; ul. Jagiello 2/22; tel. 0601-85 30 05

**BUDYNEK USŁUGOWO-MIESZKALNY**  
72-600 Świnoujście ul. Norberta Barlickiego 6; działka nr 25/3 Obręb Warszów 14

Tytuł: **EKSPERTYZA TECHNICZNA STANU KONSTRUKCJI BUDYNKU** Data: 10.2009

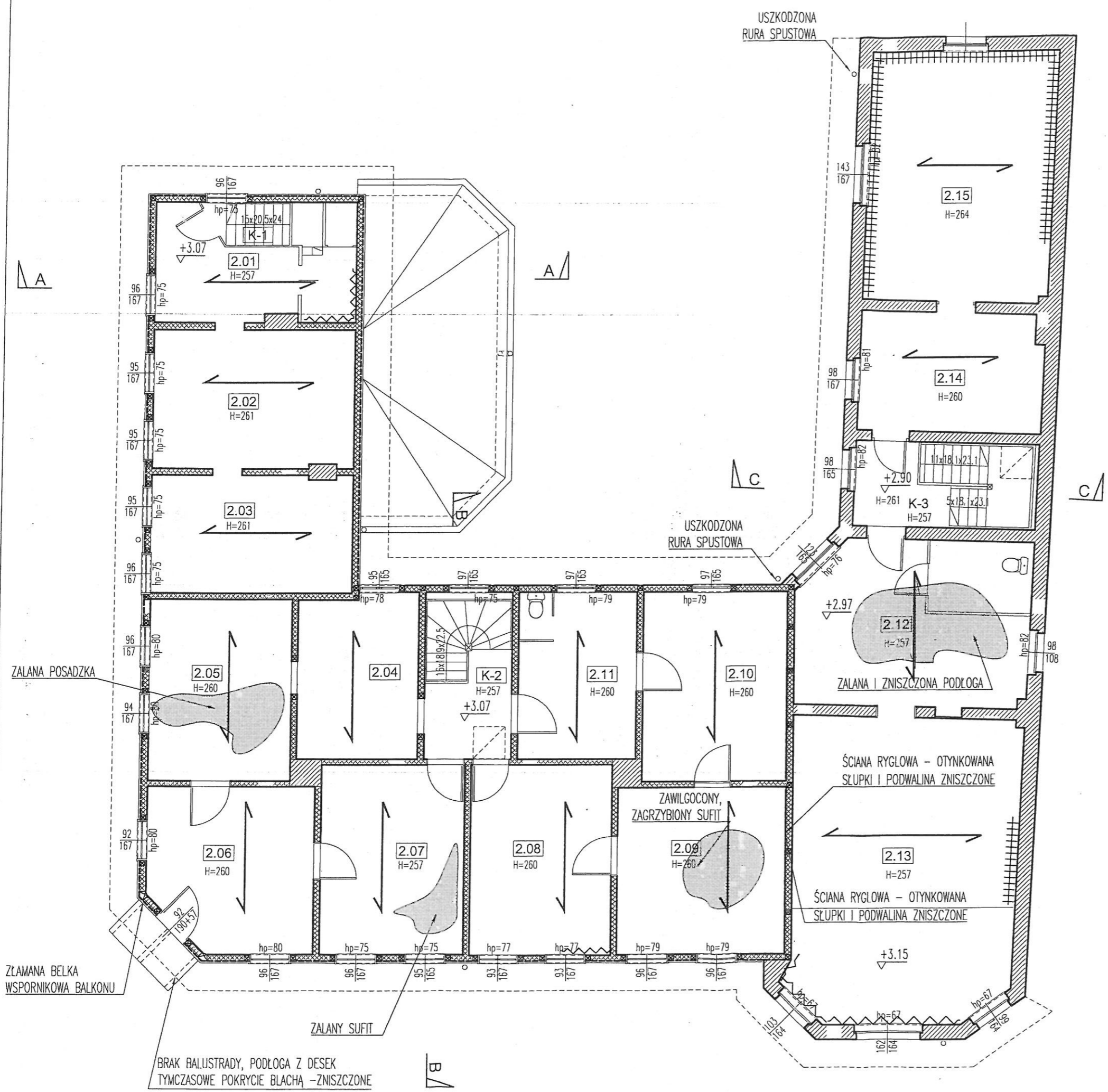
Treść: **RZUT PARTERU UKŁAD KONSTRUKCYJNY. USZKODZENIA** Skala: 1:100

Projektant: inż. Leszek Demski  
nr upr.: 297/Sz/B6; ZAP/80/3793/02  
uprawnienia WKZ nr 26/94

Nr rys.: 3/eks.



**EKSPERTYZA TECHNICZNA**  
72-600 ŚWINOUJŚCIE; ul. BARLICKIEGO 6  
**RZUT PIĘTRA SKALA 1:100**



K-1 KL. SCHODOWA 2.09 m <sup>2</sup> POS. DREWNIANA	2.08 KL. SCHODOWA 17.10 m <sup>2</sup> POS. DREWNIANA
2.01 POMIESZCZENIE 12.94 m <sup>2</sup> POS. DREWNIANA	2.09 POMIESZCZENIE 17.89 m <sup>2</sup> POS. DREWNIANA
2.02 POMIESZCZENIE 17.71 m <sup>2</sup> POS. DREWNIANA	2.10 POMIESZCZENIE 17.46 m <sup>2</sup> POS. DREWNIANA
2.03 POMIESZCZENIE 15.05 m <sup>2</sup> POS. DREWNIANA	2.11 POMIESZCZENIE 12.60 m <sup>2</sup> POS. DREWNIANA
K-2 KL. SCHODOWA 9.24 m <sup>2</sup> POS. DREWNIANA	K-3 KL. SCHODOWA 10.01 m <sup>2</sup> POS. DREWNIANA
2.04 POMIESZCZENIE 12.42 m <sup>2</sup> POS. DREWNIANA	2.12 POMIESZCZENIE 24.28 m <sup>2</sup> POS. DREWNIANA
2.05 POMIESZCZENIE 16.41 m <sup>2</sup> POS. DREWNIANA	2.13 POMIESZCZENIE 43.33 m <sup>2</sup> POS. DREWNIANA
2.06 POMIESZCZENIE 16.71 m <sup>2</sup> POS. DREWNIANA	2.14 POMIESZCZENIE 13.94 m <sup>2</sup> POS. DREWNIANA
2.07 POMIESZCZENIE 17.12 m <sup>2</sup> POS. DREWNIANA	2.15 POMIESZCZENIE 29.64 m <sup>2</sup> POS. DREWNIANA

- UKŁAD BELEK STROPOWYCH
- ZAWILGOCENIA
- PRZEMARZANIE
- ZAWILGOCENIA ŚCIAN
- ŚCIANY Z CEGŁY
- ŚCIANY RYGLOWE
- ELEMENTY DREWNIANE
- ŚŁUPKI ŚCIAN RYGLOWYCH 13/13
- PODWALINY, OCZEPY I RYGLE ŚCIAN RYGLOWYCH 13/16

**Pracownia Projektowa**  
inż. Leszek Demski  
70-243 Szczecin; ul. Jagiello 2/22; tel. 0601-85 30 05

**BUDYNEK USŁUGOWO-MIESZKALNY**  
72-600 Świnoujście ul. Norberta Barlickiego 6; działka nr 25/3 Obręb Warszów 14

Tytuł: **EKSPERTYZA TECHNICZNA** Data: 10.2009  
Stan: **KONSTRUKCJI BUDYNKU**

Treść: **RZUT PIĘTRA** Skala: 1:100  
**UKŁAD KONSTRUKCYJNY. USZKODZENIA** Nr rys.: 4/eks.

Projektant: inż. Leszek Demski  
nr upr.: 297/Sz/B6; ZAP/80/3793/02  
uprawnienia WKZ nr 26/94