

**Zakres rzeczowy robót obejmujący remont podłogi sali nr 4 oraz nr 12 w budynku
Liceum Ogólnokształcącego w Świnoujściu.**

Sala nr 4:

- rozbiórka istniejącej nawierzchni z płytek pcv, rozbiórka listew przypodłogowych, rozbiórka istniejącego podłoża pod płytki, wyrównanie, wypoziomowanie, i położenie płyt OSB gr. około 2cm – dwie warstwy mijankowo, płyty łączone na zakład, szlifowanie i szpachlowane na łączeniach, położenie wykładziny podłogowej typu marmoleum fresco, rulonowej o szerokości 2 m, łączenia zgrzewane w kolorze dopasowanym do koloru wykładziny. Wykładzina homogeniczna, grubość powyżej 2,50 mm, klasa ścieralności T, odporność na wgniecenia mniejsza niż 0,10 mm z wykończeniem listwami przypodłogowymi systemowymi z pcv wysokości około 7 cm,



Fot. 1. Posadzka do wymiany.



Fot. 2. Podłoga przy grzejniku.

Kolory wykładziny do uzgodnienia z zamawiającym.

Zamówienie obejmuje wywóz materiałów z remontu na składowisko odpadów.

Wszystkie użyte materiały powinny posiadać atesty, aprobaty techniczne, atesty higieniczne.

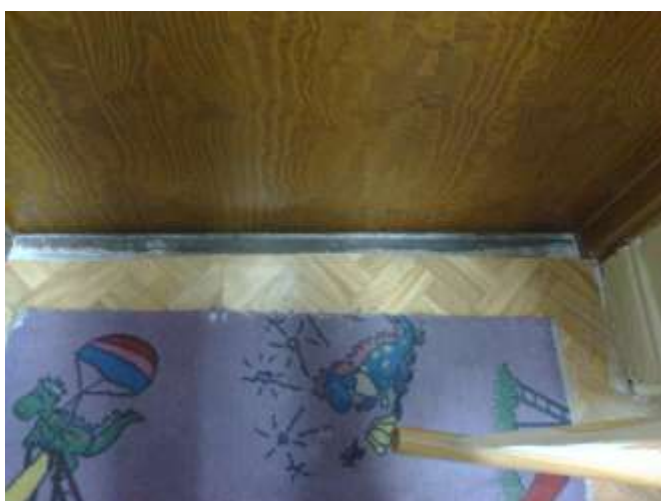
Wymiary sali: 5,40m (ściana okienna) x 6,70m = 36,20 m².

Sala nr 12:

- rozbiórka istniejącej nawierzchni z wykładziny rulonowej pcv, rozbiórka listew przypodłogowych pcv, naprawa istniejącego podłoża betonowego – wyrównanie, szlifowanie, położenie wykładziny podłogowej typu marmoleum fresco, rulonowej o szerokości 2 m, łączenia zgrzewane w kolorze dopasowanym do koloru wykładziny. Wykładzina homogeniczna, grubość powyżej 2,50 mm, klasa ścieralności T, odporność na wgniecenia mniejsza niż 0,10 mm z wykończeniem listwami przypodłogowymi systemowymi z pcv – takimi samymi jak zdemontowane.



Fot.3. Podłoga w sali nr 12 do remontu.



Fot. 4. Próg drzwiowy do zaplecza.

Wykończenie progu drzwiowego przy drzwiach wejściowych zaplecza od strony korytarza – wyrównanie wykładziny, montaż listwy progowej aluminiowej.

Zamówienie obejmuje wywóz materiałów z remontu na składowisko odpadów.

Wszystkie użyte materiały powinny posiadać atesty, aprobaty techniczne, atesty higieniczne.

Wymiary sali nr 12: 8,19m (ściana okienna) x 6,85m = 56,10 m².

Wymagania niezbędne dla wykonawcy: wyłącznie firmy specjalizujące się w robotach posadzkowych o nawierzchniach z grupy linoleum i pcv które w ciągu roku położyli co najmniej 1000 m² wykładziny.

Wymagany okres gwarancji na wykonane roboty: 36 miesięcy.

Cena ofertowa winna uwzględniać wszelkie koszty niezbędne do wykonania zamówienia.