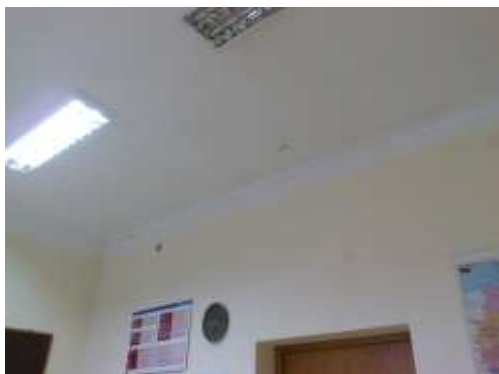


**Zakres rzeczowy robót malarskich sali nr 4 oraz nr 12 w budynku Liceum
Ogólnokształcącego w Świnoujściu.**

Sala nr 4:

- skucie odparzonych tynków i położenie nowych wapienno – cementowych kat. III lub gipsowych -około 6 m²,



Fot. 1. Ściany i sufit do malowania.

- malowanie ścian farbą lateksową klasy 1-2 odporności na szorowanie z przygotowaniem powierzchni do malowania – gładzie z gipsu szpachlowego gr. 3 mm,
- malowanie sufitów farbą emulsyjną białą z przygotowaniem podłoża do malowania – gładzie gipsowe min. 3mm.

Ściany i sufity gruntowane podkładem dla farb lateksowych oraz emulsyjnych.

- wymiana 2 szt. wyłączników świecznikowych podtynkowych: prąd AX napięcie 250 V, stopień ochrony IP 20, wyłącznik z tworzywa termoplastycznego, wykończenie gładkie, przekrój przewodów 3x2,5 mm², kolor biały,



Fot. 2. Grzejnik i okna do malowania.

- malowanie (zewnętrzne i wewnętrzne) stolarki okiennej drewnianej i parapetu wewn. drewnianego emalią ftalową do drewna z przygotowaniem powierzchni do malowania,

- malowanie grzejnika żeliwnego emalią do powierzchni stalowych i żeliwnych, malowanie rur stalowych c.o. emalia do powierzchni metalowych z przygotowaniem powierzchni do malowania,
 - montaż na ościeżach ścian przy drzwiach wejściowych narożników ochronnych z kątownika pcv o wymiarach 5cmx5cm, wys. około 160 cm dopasowanych kolorystycznie do koloru ściany,
 - zabezpieczenie grubą folią poliestrową podłóg przed wykonywaniem robót malarskich,
- Kolory ścian do uzgodnienia z zamawiającym.
Zamówienie obejmuje wywóz materiałów z remontu na składowisko odpadów.
Wszystkie użyte materiały powinny posiadać atesty, aprobaty techniczne, atesty higieniczne.
Wymiary sali: 5,40m (okienna) x 6,70m, wys. H=3,68.

Sala nr 12 wraz z zapleczem:

- skucie odparzonych tynków i położenie nowych wapienno – cementowych kat. III lub gipsowych -około 3 m²,
 - malowanie ścian farbą lateksową klasy 1-2 odporności na szorowanie z przygotowaniem powierzchni do malowania – gładzie z gipsu szpachlowego gr. 3 mm,
 - malowanie sufitów farbą emulsyjną białą z przygotowaniem podłoża do malowania – gładzie gipsowe min. 3mm.
- Ściany i sufity gruntowane podkładem dla farb lateksowych oraz emulsyjnych.



Fot. 3. Ściany do malowania.



Fot. 4. Narożniki do remontu.

- montaż na ościeżach ścian przy drzwiach wejściowych narożników ochronnych z kątownika pcv o wymiarach 5cmx5cm, wys. około 160 cm dopasowanych kolorystycznie do koloru ściany,
- wymiana 2 szt. wyłączników świecznikowych podtynkowych: prąd AX napięcie 250 V, stopień ochrony IP 20, wyłącznik z tworzywa termoplastycznego, wykończenie gładkie, przekrój przewodów 3x2,5 mm², kolor biały,



Fot. 5. Sufit do malowania.

- malowanie (zewnątrzne i wewnętrzne) stolarki okiennej drewnianej i parapetu wewn. drewnianego emalią ftalową do drewna z przygotowaniem powierzchni do malowania,
- malowanie grzejników żeliwnych emalią do powierzchni stalowych i żeliwnych, malowanie rur stalowych c.o. emalia do powierzchni metalowych z przygotowaniem powierzchni do malowania,



Fot. 6. Grzejniki i stolarka okienna do malowania.



Fot.7. Drzwi do remontu.



Fot.8. Ościeżnica skrzynkowa do remontu.



Fot. 9. Zamek z szyldem oraz klamką do wymiany.

- remont drzwi wewnętrznych (wraz z ościeżnicą skrzynkową i opaską drewnianą) do zaplecza sali – usunięcie warstwy farby olejnej (opalenie), uzupełnienie ubytków drewna, szpachlowanie specjalistyczną szpachlą dobraną do koloru drewna drzwi, szlifowanie, lakierowanie lakierem do drewna matowym z wcześniejszym gruntowaniem. Wymiana szyldu drzwiowego wraz z klamką – dopasować do starych wyremontowanych drzwi w uzgodnieniu z Zamawiającym.

- zabezpieczenie grubą folią poliestrową podłóg przed wykonywaniem robót malarskich, Kolory ścian, do uzgodnienia z zamawiającym.

Zamówienie obejmuje wywóz materiałów z remontu na składowisko odpadów.

Wszystkie użyte materiały powinny posiadać atesty, aprobaty techniczne, atesty higieniczne.

Wymiary sali: 8,19m (okienna) x 6,85m, wys. H=3,68,

Wymiary pomieszczenia zaplecza sali: 3,69m x 6,85 m, wys. H=3,68m.

Wymagany okres gwarancji na wykonane roboty: 36 miesięcy.

Cena ofertowa winna uwzględniać wszelkie koszty niezbędne do wykonania zamówienia.