

"INWENTARYZACJA DRZEW I KRZEWÓW"

Lokalizacja	Gmina Miasto Szwynoujście ul. Bydgoska, dz. 243/22, 243/28, 243/30
Zamawiający	Gmina Miasto Szwynoujście ul. Wojska Polskiego 1/5 72 - 600 Szwynoujście
Rodzaj opracowania	Inwentaryzacja drzew i krzewów
Wykonawca	Pracownia Przyrodnicza SOSENKA Swietlana Jankowska ul. Tarpanowa 32/4, 70 - 796 Szczecin
Opracował	mgr inż. Magdalena Sitowska mgr inż. arch. kraj. Magdalena Szczepaniec mgr inż. Malwina Galant
Sprawdził	mgr inż. Krzysztof Jankowski
Data	12 sierpnia 2015 roku

Oświadczamy, że niniejsza dokumentacja została wykonana zgodnie z ustaleniami, zasadami współczesnej wiedzy technicznej, obowiązującymi w tym zakresie przepisami i normami oraz w stanie kompletnym z punktu widzenia celu, któremu ma służyć.

Pracownia Przyrodnicza
SOSENKA
Swietlana Jankowska
ul. Tarpanowa 32/4
70-796 Szczecin
NIP 955 202 54 22



ul. Tarpanowa 32/4
70-796 Szczecin
NIP: 955 202 54 22
tel: 609 691 279
tel: 603 721 072
tel: 609 695 302
e-mail: biuro@sosenka24.pl

www.sosenka.24.pl



mgr inż. Krzysztof Jankowski
ul. NOTSITO Poznań/TZ/0067/2
Pracownia Przyrodnicza
SOSENKA
mgr inż. Magdalena Sitowska
Specjalista ds. kształtowania
i zarządzania terenami Zieloni

„INWENTARYZACJA DRZEW I KRZEWÓW”

Lokalizacja	Gmina Miasto Świnoujście ul. Bydgoska, dz. 243/22, 243/28, 243/30
Zamawiający	Gmina Miasto Świnoujście ul. Wojska Polskiego 1/5 72 – 600 Świnoujście
Rodzaj opracowania	Inwentaryzacja drzew i krzewów
Wykonawca	Pracownia Przyrodnicza SOSENKA Świetłana Jankowska ul. Tarpanowa 32/4, 70 – 796 Szczecin
Opracował	mgr inż. Magdalena Sitowska mgr inż. arch. kraj. Magdalena Szczepaniec mgr inż. Malwina Galant
Sprawdził	mgr inż. Krzysztof Jankowski
Data	12 sierpnia 2015 roku

Oświadczam, że niniejsza dokumentacja została wykonana zgodnie z ustaleniami, zasadami współczesnej wiedzy technicznej, obowiązującymi w tym zakresie przepisami i normami oraz w stanie kompletnym z punktu widzenia celu, któremu ma służyć.

URZĄD MIASTA ŚWINOUJŚCIA
za zgodność z oryginałem - inż. Sitowska
elektronicznie
11.08.2015
pobpis
inż. Jankowski

1. Podstawa opracowania

Podstawę opracowania stanowi zlecenie nr WIM.271.2.50/2015 z dnia 27 lipca 2015 roku pod nazwą: „Wykonanie inwentaryzacji drzew i krzewów w pasach drogowych ul. Bydgoskiej i dróg bocznych od ul. Bydgoskiej”.

2. Metodyka opracowania

W dniu 12 sierpnia 2015 roku zostały przeprowadzone prace terenowe celem zebrania wszystkich niezbędnych informacji do wykonania opracowania. Przeprowadzono pomiary wszystkich drzew oraz powierzchni zajmowanej przez krzewy. Pomiar obwodów wykonywano na wysokości 1,3 metra od powierzchni gruntu z dokładnością do 1 cm. Pomiar wysokości przeprowadzono dla drzew próbnych z doświadczeniem Suunto PM – 5/1520 celem wykreślenia tzw. krzywej wysokości stanowiącej podstawę wyznaczenia średniej wysokości drzew. Wiek drzew określono, jako pochodną danych zawartych w tabeli wiekowej opracowanej przez prof. Longina Majdeckiego, a także za pomocą „*Tablic zasobności i przyrostu drzewostanów*” opracowanych przez B. Szymkiewicza (1971) oraz na podstawie posiadanej wiedzy i doświadczenia autorów niniejszego opracowania.

Gatunki drzew i krzewów zostały określone na podstawie fachowej literatury dendrologicznej (Seneta, Dolatowski 2011) oraz w oparciu o posiadaną przez autorów wiedzę i doświadczenie.

Stan zdrowotny drzew został określony na podstawie oględzin pni i koron drzew. Łącznie dokonano pomiarów obwodów 348 szt. drzew oraz 67 skupin krzewów wielogatunkowych. Drzewa w terenie oznaczono farbą biodegradowalną koloru zielonego (działka nr 243/22), koloru pomarańczowego (działka nr 243/30), koloru różowego (działka nr 243/28) nadając numer odpowiadający zestawieniu tabelarycznemu inwentaryzacji drzew i krzewów.

Inwentaryzację przeprowadzono w świetle dziennym, przy stabilnych warunkach atmosferycznych, niewpływających na ocenę stanu drzewostanu.

Procentowy udział gatunkowy:

Sosna zwyczajna	– 52,01 %
Brzoza brodawkowata	– 19,54 %
Dąb szypułkowy	– 14,08 %
Jarząb pospolity	– 4,88 %
Dąb bezszypułkowy	– 2,01 %
Jarząb szwedzki	– 1,72 %
Topola osika	– 1,72 %
Pozostałe	– 4,02 %

3. Charakterystyka terenu

Drzewostan objęty opracowaniem stanowi zróżnicowane pod względem zarówno składu gatunkowego jak i również wieku zbiorowisko roślinne o charakterze drzewostanu leśnego z dominującym udziałem sosny.

W zadrzewieniu oprócz słabo oczyszczonej sosny zwyczajnej, występuje domieszka złożona przede wszystkim z brzozy brodawkowatej i dębu szypułkowego. W podroście oraz skupiskach krzewów występuje głównie jarząb pospolity, jarząb szwedzki, kruszyna pospolita, czerecha amerykańska, śnieguliczka biała oraz wiciokrzew pomorski. Gatunki cenne pod względem przyrodniczym (jarząb szwedzki, wiciokrzew pomorski) występują głównie na terenie działki nr 243/30.

Drzewostan w dobrym stanie zdrowotnym.

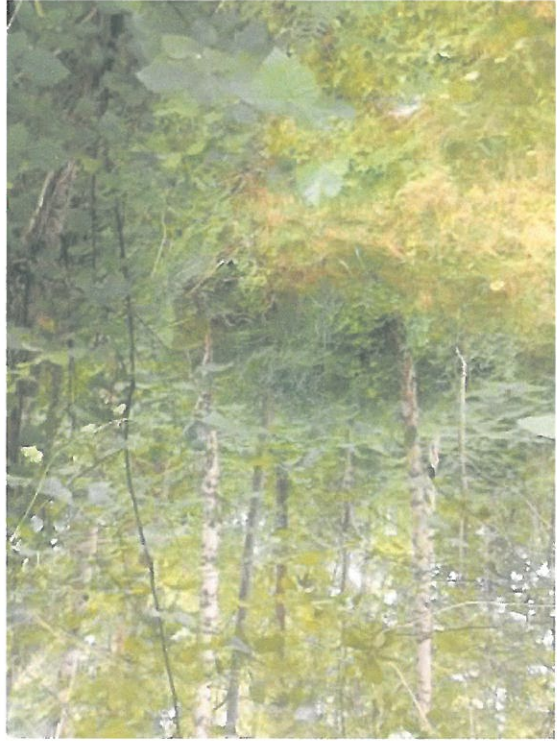
Charakter drzewostanu, jego skład gatunkowy oraz skład roślinny warstw runa wskazują na występowanie siedliska boru mieszanego świeżego (BMśw).

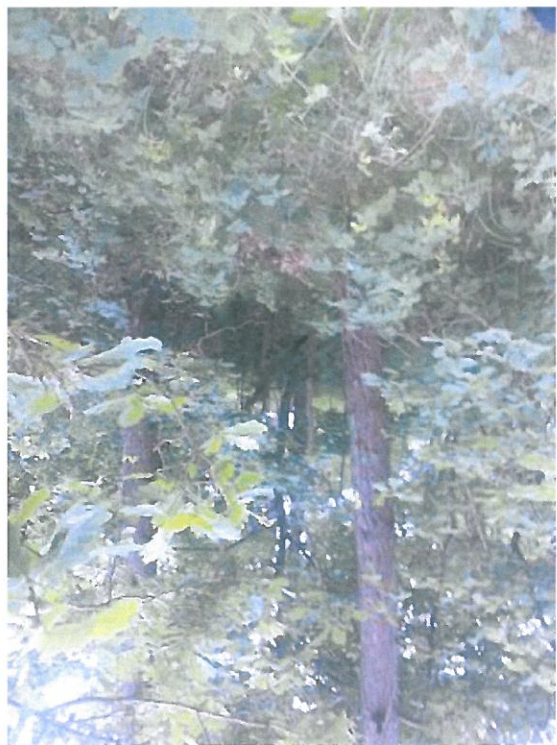
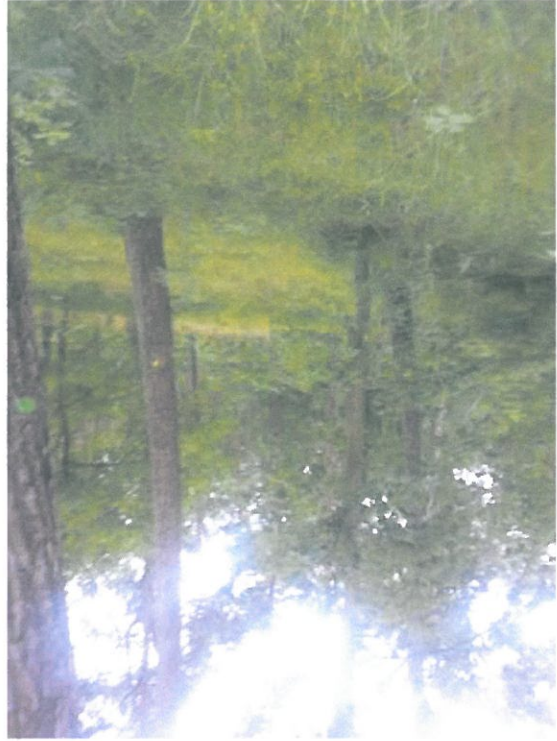
Drzewostan ze wskazanikiem zadrzewienia na poziomie 0,6.

5. Dokumentacja fotograficzna

Działka 243/22







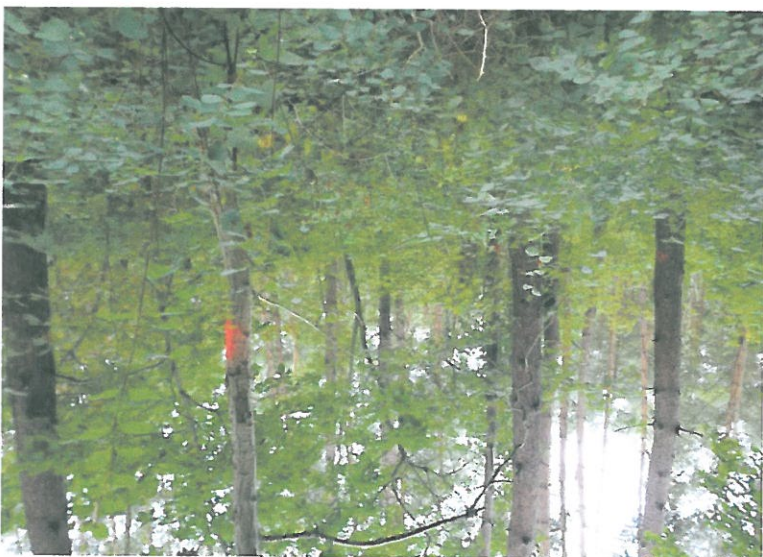
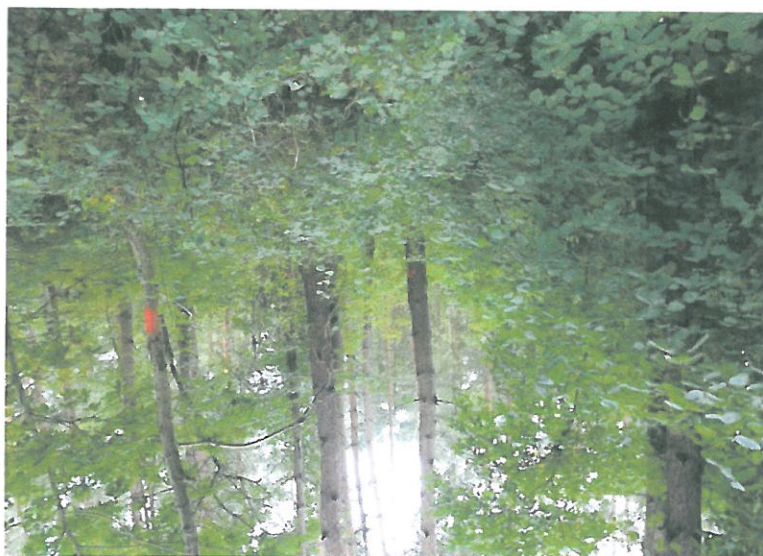


Dziatka 243/28





Działka 243/30



6. Literatura

1. Jankowski K. – Operat dendrologiczny – zadrzewienie przy ul. Leszczynowej w Szczecinie, 2014.
2. Jankowski K., Sitowska M., - Inwentaryzacja drzew i krzewów – opracowanie, Szczecin, 2015.
3. L. Majdecki – Tabela wielkwa drzew, Oddział Architektury Krajobrazu, Warszawa 1980 – 1986.
4. B. Szymkiewicz – Tablice zasobności i przyrostu drzewostanów, Warszawa 1971.
5. W. Seneta, J. Dolatowski – Dendrologia, Wydawnictwo Naukowe PWN, Warszawa 2011.
6. Rutkowski L., - Klucz do oznaczania roślin naczyniowych Polski niżowej. Wydawnictwo Naukowe PWN, Warszawa, 2014.

Zestawienie drzew i krzewów na działce 243/22

Lp. nr drzewa	Gatunek	Obwód (cm)	Pow. (m ²)	Wiek	Wysokość	Stan zdrowotny
1	Sosna pospolita <i>Pinus sylvestris</i> L.	175		60	19	dobry
2	Bez czarny <i>Sambucus nigra</i> L.		10	8		dobry
3	Jabłoń sp. <i>Malus</i> sp.	32		12	5	dobry
4	Brzoza brodawkowata <i>Betula pendula</i> Roth	49		16	7	dobry
5	Jarząb szwedzki <i>Sorbus intermedia</i>	22		5	3	dobry
6	Brzoza brodawkowata <i>Betula pendula</i> Roth	40		18	10	dobry
7	Brzoza brodawkowata <i>Betula pendula</i> Roth	56		20	10	dobry
8	Brzoza brodawkowata <i>Betula pendula</i> Roth	80		30	13	dobry
9	Sosna pospolita <i>Pinus sylvestris</i> L.	154		60	19	dobry
10	Jarząb pospolity <i>Sorbus aucuparia</i> L.		6	6		dobry
11	Jarząb pospolity <i>Sorbus aucuparia</i> L.	20		9	4	dobry
12	Brzoza brodawkowata <i>Betula pendula</i> Roth	69		24	15	dobry
13	Sosna pospolita <i>Pinus sylvestris</i> L.	146		49	18	dobry
14	Jarząb pospolity <i>Sorbus aucuparia</i> L.		2	3	5	dobry
15	Sosna pospolita <i>Pinus sylvestris</i> L.	77		30	18	dobry
16	Sosna pospolita <i>Pinus sylvestris</i> L.	106		45	18	dobry
17	Sosna pospolita <i>Pinus sylvestris</i> L.	74		30	18	dobry
18	Brzoza brodawkowata <i>Betula pendula</i> Roth	131		45	18	dobry
19	Jarząb pospolity <i>Sorbus aucuparia</i> L. Dąb bezszypułkowy <i>Quercus petraea</i> (Mattuschka) Liebl.		20	4-7		dobry
20	Brzoza brodawkowata <i>Betula pendula</i> Roth	33		12	7	zachwiana statyka
21	Jarząb pospolity <i>Sorbus aucuparia</i> L.	28		11	6	dobry
22	Sosna pospolita <i>Pinus sylvestris</i> L.	118		50	18	dobry
23	Dąb szypułkowy <i>Quercus robur</i> L.	21		11	7	dobry
23 A	Dąb szypułkowy <i>Quercus robur</i> L.	73		30	13	dobry
24	Sosna pospolita <i>Pinus sylvestris</i> L.	79		30	18	dobry
25	Sosna pospolita <i>Pinus sylvestris</i> L.	49		39	18	dobry

26	Brzoza brodawkowata <i>Betula pendula</i> Roth	113		50	18	dobry
27	Brzoza brodawkowata <i>Betula pendula</i> Roth	107		45	16	dobry
28	Brzoza brodawkowata <i>Betula pendula</i> Roth	116		50	16	zachwiana statyka
29	Brzoza brodawkowata <i>Betula pendula</i> Roth	139		55	16	dobry
30	Dąb szypułkowy <i>Quercus robur</i> L.	41		15	8	dobry
31	Brzoza brodawkowata <i>Betula pendula</i> Roth	50		19	17	dobry
32	Brzoza brodawkowata <i>Betula pendula</i> Roth	30		11	17	dobry
33	Dąb szypułkowy <i>Quercus robur</i> L.	25		11	8	dobry
34	Jarząb pospolity <i>Sorbus aucuparia</i> L.	29		11	8	dobry
35	Brzoza brodawkowata <i>Betula pendula</i> Roth	30		12	8	zachwiana statyka
36	Topola osika <i>Populus tremula</i> L.	39		14	8	dobry
37	Topola osika <i>Populus tremula</i> L.	29		11	8	dobry
38	Sosna pospolita <i>Pinus sylvestris</i> L.	124		45	19	dobry
39	Jarząb pospolity <i>Sorbus aucuparia</i> L.		4	8		
40	Sosna pospolita <i>Pinus sylvestris</i> L.	144		40	19	dobry
41	Sosna pospolita <i>Pinus sylvestris</i> L.	152		50	19	liczny posusz
42	Dąb bezszypułkowy <i>Quercus petraea</i> (Mattuschka) Liebl.	156		55	18	brak głównego konaru
43	Czeremcha zwyczajna <i>Padus avium</i> Mill.	26		11	6	dobry
44	Sosna pospolita <i>Pinus sylvestris</i> L.	100		45	19	dobry
45	Modrzew europejski <i>Larix decidua</i> Mill.	75		10	19	dobry
46	Sosna pospolita <i>Pinus sylvestris</i> L.	77		40	19	dobry
47	Sosna pospolita <i>Pinus sylvestris</i> L.	105		48	18	dobry
48	Sosna pospolita <i>Pinus sylvestris</i> L.	33		11	18	dobry
49	Brzoza brodawkowata <i>Betula pendula</i> Roth	68		24	15	dobry
50	Jarząb pospolity <i>Sorbus aucuparia</i> L.	25		11	8	dobry
51	Dąb szypułkowy <i>Quercus robur</i> L.	70		28	14	dobry
52	Jabłoń sp. <i>Malus</i> sp. Jarząb pospolity <i>Sorbus aucuparia</i> L.		15	5	2	dobry
53	Sosna pospolita <i>Pinus sylvestris</i> L.	128		49	19	dobry
54	Sosna pospolita <i>Pinus sylvestris</i> L.	92		45	19	dobry

55	Sosna pospolita <i>Pinus sylvestris</i> L.	89	45	19	dobry
56	Sosna pospolita <i>Pinus sylvestris</i> L.	80	40	19	dobry
57	Sosna pospolita <i>Pinus sylvestris</i> L.	126	48	19	dobry
58	Sosna pospolita <i>Pinus sylvestris</i> L.	68	20	17	dobry
59	Brzoza brodawkowata <i>Betula pendula</i> Roth	31	12	9	dobry
60	Brzoza brodawkowata <i>Betula pendula</i> Roth	24	11	8	dobry
61	Brzoza brodawkowata <i>Betula pendula</i> Roth	46	17	9	dobry
62	Kasztanowiec zwyczajny <i>Aesculus hippocastanum</i> L. Jarząb pospolity <i>Sorbus aucuparia</i> L. Leszczyna pospolita <i>Corylus avellana</i> L.		5-7		dobry
63	Brzoza brodawkowata <i>Betula pendula</i> Roth	70	34	15	dobry
64	Sosna pospolita <i>Pinus sylvestris</i> L.	116	50	19	dobry
65	Brzoza brodawkowata <i>Betula pendula</i> Roth	118	50	18	dobry
66	Brzoza brodawkowata <i>Betula pendula</i> Roth	19	9	14	dobry
67	Brzoza brodawkowata <i>Betula pendula</i> Roth	71	22	15	dobry
68	Jarząb pospolity <i>Sorbus aucuparia</i> L.	29	11	6	dobry
69	Jarząb pospolity <i>Sorbus aucuparia</i> L.	53	20	10	dobry
70	Brzoza brodawkowata <i>Betula pendula</i> Roth	82	26	14	dobry
71	Brzoza brodawkowata <i>Betula pendula</i> Roth	36	14	10	dobry
72	Klon zwyczajny <i>Acer platanoides</i> L.	17	8	4	dobry
73	Brzoza sp. <i>Betula</i> L. sp.	16	8	4	dobry
74	Brzoza sp. <i>Betula</i> L. sp.	22	10	4	dobry
75	Sosna pospolita <i>Pinus sylvestris</i> L.	125	60	19	dobry
76	Brzoza omszona <i>Betula pubescens</i> Ehrh.	93	45	14	dobry
77	Brzoza omszona <i>Betula pubescens</i> Ehrh.	36	14	9	dobry
78	Brzoza brodawkowata <i>Betula pendula</i> Roth	107	45	15	posusz w koronie
79	Jarząb pospolity <i>Sorbus aucuparia</i> L.		8		dobry
80	Sosna pospolita <i>Pinus sylvestris</i> L.	105	48	19	dobry
81	Sosna pospolita <i>Pinus sylvestris</i> L.	67	28	17	dobry
82	Brzoza brodawkowata <i>Betula pendula</i> Roth	95	40	18	dobry

83	Brzoza brodawkowata <i>Betula pendula</i> Roth	66	20	17	zachwiana statyka, przechylone, drzewo zamierające	dobry
84	Sosna pospolita <i>Pinus sylvestris</i> L.	152	60	16	dobry	dobry
85	Dąb szypułkowy <i>Quercus robur</i> L.	36	15	8	dobry	dobry
86	Brzoza brodawkowata <i>Betula pendula</i> Roth	98	34	19	dobry	dobry
87	Brzoza brodawkowata <i>Betula pendula</i> Roth	58	19	11	dobry	liczne odłamania
88	Sosna pospolita <i>Pinus sylvestris</i> L.	139	70	19		
89	Wicikrzew pomorski <i>Loniceria periclymenum</i> L. Jarzab pospolity <i>Sorbus aucuparia</i> L. Brzoza brodawkowata <i>Betula pendula</i> Roth Dąb szypułkowy <i>Quercus robur</i> L.		20	7		dobry
90	Sosna pospolita <i>Pinus sylvestris</i> L.	116	60	19	dobry	dobry
91	Brzoza brodawkowata <i>Betula pendula</i> Roth	72	30	9	dobry	dobry
92	Sosna pospolita <i>Pinus sylvestris</i> L.	179	85	19	dobry	dobry
93	Dąb szypułkowy <i>Quercus robur</i> L.	40	15	8	dobry	dobry
94	Jarzab pospolity <i>Sorbus aucuparia</i> L.		3-6		dobry	dobry
95	Dąb szypułkowy <i>Quercus robur</i> L.	23	11	6	zachwiana statyka	
96	Dąb szypułkowy <i>Quercus robur</i> L.	33	11	7	dobry	dobry
97	Brzoza brodawkowata <i>Betula pendula</i> Roth	128	60	16	dobry	dobry
98	Jarzab pospolity <i>Sorbus aucuparia</i> L.	23	11	10	dobry	dobry
99	Brzoza brodawkowata <i>Betula pendula</i> Roth	123	65	16	dobry	dobry
100	Sosna pospolita <i>Pinus sylvestris</i> L.	122	65	19	dobry	dobry
101	Kruszyna sp. <i>Frangula</i> Mill. sp.	32	11	8	dobry	dobry
102	Brzoza brodawkowata <i>Betula pendula</i> Roth	39	14	7	dobry	dobry
103	Brzoza brodawkowata <i>Betula pendula</i> Roth	59	22	12	dobry	dobry
104	Brzoza brodawkowata <i>Betula pendula</i> Roth	89	35	15	dobry	dobry
105	Sosna pospolita <i>Pinus sylvestris</i> L.	148	75	19	dobry	dobry
106	Dąb bezszypułkowy <i>Quercus petraea</i> (Mattuschka) Liebl.	24	11	7	dobry	dobry
107	Dąb szypułkowy <i>Quercus robur</i> L.	30	11	7	dobry	dobry
108	Sosna pospolita <i>Pinus sylvestris</i> L.	144	60	19	dobry	dobry

109	Jarząb pospolity <i>Sorbus aucuparia</i> L.	62		20	10	zachwiana statyka, pochylone
110	Dąb bezszypułkowy (<i>Quercus petraea</i>) Liebl.	24		11	7	dobry
111	Sosna pospolita <i>Pinus sylvestris</i> L.	93		38	19	dobry
112	Jarząb pospolity <i>Sorbus aucuparia</i> L.	32		12	7	dobry
113	Jarząb pospolity <i>Sorbus aucuparia</i> L.	23		11	7	dobry
114	Sosna pospolita <i>Pinus sylvestris</i> L.	132		65	19	dobry
115	Sosna pospolita <i>Pinus sylvestris</i> L.	100		40	19	dobry
116	Klon zwyczajny <i>Acer platanoides</i> L.	33		12	7	dobry
117	Jarząb pospolity <i>Sorbus aucuparia</i> L.	43		18	7	dobry
118	Sosna pospolita <i>Pinus sylvestris</i> L.	110		45	19	dobry
119	Brzoza sp. <i>Betula</i> L. sp.	29		11	6	dobry
120	Brzoza brodawkowata <i>Betula pendula</i> Roth	105		48	19	dobry
121	Sosna pospolita <i>Pinus sylvestris</i> L.	116		48	19	dobry
122	Sosna pospolita <i>Pinus sylvestris</i> L.	98		45	19	dobry
123	Sosna pospolita <i>Pinus sylvestris</i> L.	196		100	19	dobry
124	Sosna pospolita <i>Pinus sylvestris</i> L.	127		65	19	dobry
125	Jarząb pospolity <i>Sorbus aucuparia</i> L. Dąb bezszypułkowy (<i>Quercus petraea</i>) Liebl. Wiciokrzew <i>Lonicera</i> L. Buk pospolity <i>Fagus sylvatica</i> L.		200	2-8		dobry
126	Sosna pospolita <i>Pinus sylvestris</i> L.	100		60	19	dobry
127	Sosna pospolita <i>Pinus sylvestris</i> L.	156		70	19	dobry
128	Sosna pospolita <i>Pinus sylvestris</i> L.	153		80	19	dobry
129	Sosna pospolita <i>Pinus sylvestris</i> L.	158		80	19	dobry
130	Sosna pospolita <i>Pinus sylvestris</i> L.	90		40	19	dobry
131	Dąb szypułkowy <i>Quercus robur</i> L.	59		80	19	dobry
132	Sosna pospolita <i>Pinus sylvestris</i> L.	123		80	19	dobry
133	Jarząb pospolity <i>Sorbus aucuparia</i> L.	30		11	10	dobry

134	Jarząb pospolity <i>Sorbus aucuparia</i> L. Czeremcha zwyczajna <i>Padus avium</i> Mill Dąb szypułkowy <i>Quercus robur</i> L.	125	2-7			dobry
135	Brzoza brodawkowata <i>Betula pendula</i> Roth	80	34	15		dobry
136	Brzoza brodawkowata <i>Betula pendula</i> Roth	102	42	15		dobry
137	Brzoza brodawkowata <i>Betula pendula</i> Roth	114	48	15		dobry
138	Brzoza brodawkowata <i>Betula pendula</i> Roth	92	48	15		dobry
139	Brzoza brodawkowata <i>Betula pendula</i> Roth	25	11	9		dobry
140	Dąb bezszypułkowy <i>Quercus petraea</i> (Mattuschka) Liebl. Dąb bezszypułkowy	39	14	8		dobry
141	Dąb bezszypułkowy <i>Quercus petraea</i> (Mattuschka) Liebl.	57	25	9		martwy wierzchołek
142	Sosna pospolita <i>Pinus sylvestris</i> L.	91	48	14		dobry
143	Brzoza brodawkowata <i>Betula pendula</i> Roth	114	50	14		dobry
144	Dąb szypułkowy <i>Quercus robur</i> L. Jarząb pospolity <i>Sorbus aucuparia</i> L. Brzoza brodawkowata <i>Betula pendula</i> Roth Wiciokrzew sp. <i>Lonicera</i> L. sp. Kruszyna sp. <i>Frangula</i> Mill. Sp.		150	2-7	1-2	dobry
145	Buk pospolity <i>Fagus sylvatica</i> L.	127	60	11		dobry
146	Brzoza brodawkowata <i>Betula pendula</i> Roth	86	40	14		dobry
147	Brzoza brodawkowata <i>Betula pendula</i> Roth	82	40	14		dobry
148	Sosna pospolita <i>Pinus sylvestris</i> L.	43	20	14		dobry
149	Sosna pospolita <i>Pinus sylvestris</i> L.	106	50	14		dobry
150	Dąb szypułkowy <i>Quercus robur</i> L.		4			dobry
151	Dąb szypułkowy <i>Quercus robur</i> L.	29	12	6		dobry
152	Brzoza brodawkowata <i>Betula pendula</i> Roth	84	40	11		zachwiana statyka
153	Brzoza brodawkowata <i>Betula pendula</i> Roth	96	40	11		dobry

Zestawienie drzew i krzewów na działce 243/28

lp. nr drzewa	Gatunek	Obwód (cm)	Pow. (m ²)	Wiek	Wysokość	Stan zdrowotny
1	<i>Sosna pospolita</i> <i>Pinus sylvestris</i> L.	64		26	18	dobry
2	<i>Sosna pospolita</i> <i>Pinus sylvestris</i> L.	82		32	18	dobry
3	<i>Sosna pospolita</i> <i>Pinus sylvestris</i> L.	70		25	18	dobry
4	<i>Sosna pospolita</i> <i>Pinus sylvestris</i> L.	97		37	18	dobry
5	<i>Sosna pospolita</i> <i>Pinus sylvestris</i> L.	87		38	18	dobry
6	<i>Wiciokrzew pomorski</i> <i>Loncera periclymenum</i> L. <i>Kruszyna pospolita</i> <i>Frangula alnus</i> Mill.		4	2-5		dobry
7	<i>Sosna pospolita</i> <i>Pinus sylvestris</i> L.	102		40	18	dobry
8	<i>Sosna pospolita</i> <i>Pinus sylvestris</i> L.	69		28	18	dobry
9	<i>Sosna pospolita</i> <i>Pinus sylvestris</i> L.	54		22	18	dobry
10	<i>Wiciokrzew pomorski</i> <i>Loncera periclymenum</i> L. Jazgąb pospolity <i>Sorbus aucuparia</i> L.		6	2-5		dobry
11	<i>Sosna pospolita</i> <i>Pinus sylvestris</i> L.	74		29	18	dobry
12	<i>Sosna pospolita</i> <i>Pinus sylvestris</i> L.	69		26	18	dobry
13	<i>Sosna pospolita</i> <i>Pinus sylvestris</i> L.	48		19	18	dobry
14	<i>Sosna pospolita</i> <i>Pinus sylvestris</i> L.	52		20	18	dobry
15	<i>Sosna pospolita</i> <i>Pinus sylvestris</i> L.	59		22	18	dobry
16	<i>Wiciokrzew pomorski</i> <i>Loncera periclymenum</i> L.		6	2-5		dobry
17	<i>Sosna pospolita</i> <i>Pinus sylvestris</i> L.	72		26	18	dobry
18	<i>Sosna pospolita</i> <i>Pinus sylvestris</i> L.	55		20	18	dobry
19	<i>Sosna pospolita</i> <i>Pinus sylvestris</i> L.	58		22	18	dobry
20	<i>Sosna pospolita</i> <i>Pinus sylvestris</i> L.	66		22	18	dobry
21	<i>Sosna pospolita</i> <i>Pinus sylvestris</i> L.	66		22	18	dobry
22	<i>Sosna pospolita</i> <i>Pinus sylvestris</i> L.	60		20	18	dobry
23	<i>Sosna pospolita</i> <i>Pinus sylvestris</i> L.	80		30	18	dobry
24	<i>Sosna pospolita</i> <i>Pinus sylvestris</i> L.	80		30	18	dobry

47	Dąb szypułkowy <i>Quercus robur</i> L.	45		18	10	dobry
46	Głóg jednoszyjkowy <i>Crataegus monogyna</i> Jacq.		10	10		dobry
45	Dąb szypułkowy <i>Quercus robur</i> L.	60		24	14	dobry
44	Leszczyna pospolita <i>Corylus avellana</i> L.		14	10		dobry
43	Sosna pospolita <i>Pinus sylvestris</i> L.	70		29	18	dobry
42	Sosna pospolita <i>Pinus sylvestris</i> L.	92		34	18	dobry
41	Brzoza brodawkowata <i>Betula pendula</i> Roth	76		32	15	dobry
40	Wiciokrzew pomorski <i>Lonicera periclymenum</i> L. Jarząb pospolity <i>Sorbus aucuparia</i> L.		6	2-5		dobry
39	Sosna pospolita <i>Pinus sylvestris</i> L.	81		34	18	dobry
38	Dąb szypułkowy <i>Quercus robur</i> L.	46		20	7	dobry
37	Sosna pospolita <i>Pinus sylvestris</i> L.	66		20	18	dobry
36	Dąb szypułkowy <i>Quercus robur</i> L.	29		11	8	dobry
35	Brzoza brodawkowata <i>Betula pendula</i> Roth	82		34	14	dobry
34	Wiciokrzew pomorski <i>Lonicera periclymenum</i> L.		10	2-5		dobry
33	Dąb szypułkowy <i>Quercus robur</i> L.	22		10	4	dobry
32	Dąb szypułkowy <i>Quercus robur</i> L.	39		17	5	dobry
31	Głóg jednoszyjkowy <i>Crataegus monogyna</i> Jacq. Jarząb pospolity <i>Sorbus aucuparia</i> L. Śnieguliczka <i>Symphoricarpos</i> Duhamel		20	2-5		dobry
30	Jarząb pospolity <i>Sorbus aucuparia</i> L.	21		9	3	dobry
29	Dąb bezszypułkowy <i>Quercus petraea</i> (Mattuschka) Liębl.	34		12	5	dobry
28	Sosna pospolita <i>Pinus sylvestris</i> L.	88		32	18	dobry
27	Sosna pospolita <i>Pinus sylvestris</i> L.	92		34	18	dobry
26	Sosna pospolita <i>Pinus sylvestris</i> L.	88		32	18	dobry
25	Wiciokrzew pomorski <i>Lonicera periclymenum</i> L. Dąb szypułkowy <i>Quercus robur</i> L. Jarząb pospolity <i>Sorbus aucuparia</i> L. Kruszyna pospolita <i>Frangula alnus</i> Mill.		6	2-8		dobry

48	Sosna pospolita <i>Pinus sylvestris</i> L.	116		40	18	dobry
49	Śnieguliczka biała <i>Symphoricarpos albus</i> Duhamel		80	2-5		dobry
50	Dąb szypułkowy <i>Quercus robur</i> L.	51		20	10	dobry
51	Sosna pospolita <i>Pinus sylvestris</i> L.	99		38	18	dobry
52	Brzoza brodawkowata <i>Betula pendula</i> Roth	43		19	10	dobry
53	Sosna pospolita <i>Pinus sylvestris</i> L.	93		37	18	dobry
54	Sosna pospolita <i>Pinus sylvestris</i> L.	91		36	18	dobry
55	Dereń rozłogowy <i>Cornus sericea</i>		10	2-5		dobry
56	Sosna pospolita <i>Pinus sylvestris</i> L.	129		42	18	dobry
57	Sosna pospolita <i>Pinus sylvestris</i> L.	77		30		dobry
58	Sosna pospolita <i>Pinus sylvestris</i> L.	99		36		dobry
59	Dąb szypułkowy <i>Quercus robur</i> L.	32		12	6	dobry
60	Śnieguliczka <i>Symphoricarpos albus</i> Duhamel Wiciokrzew sp. <i>Loniceria</i> L. sp. Bez czarny <i>Sambucus nigra</i> L.			2-5		dobry
61	Sosna pospolita <i>Pinus sylvestris</i> L.	86		36	18	dobry
62	Sosna pospolita <i>Pinus sylvestris</i> L.	96		38	18	dobry
63	Sosna pospolita <i>Pinus sylvestris</i> L.	52		24	18	dobry
64	Sosna pospolita <i>Pinus sylvestris</i> L.	85		32	18	dobry
65	Sosna pospolita <i>Pinus sylvestris</i> L.	45		19	18	dobry
66	Dąb szypułkowy <i>Quercus robur</i> L.	25		11	4	dobry
67	Sosna pospolita <i>Pinus sylvestris</i> L.	82		30	18	dobry
68	Sosna pospolita <i>Pinus sylvestris</i> L.	68		30	18	dobry
69	Wiciokrzew pomorski <i>Loniceria periclymenum</i> L. Dąb szypułkowy <i>Quercus robur</i> L. Lipa drobnolistna <i>Tilia cordata</i> Mill. Leszczyna pospolita <i>Corylus avellana</i> L.		10	3-6		dobry
70	Sosna pospolita <i>Pinus sylvestris</i> L.	83		30	18	dobry
71	Sosna pospolita <i>Pinus sylvestris</i> L.	60		22	18	dobry

72	Sosna pospolita <i>Pinus sylvestris</i> L.	88		35	18	dobry
73	Sosna pospolita <i>Pinus sylvestris</i> L.	78		30	18	dobry
74	Jarząb pospolity <i>Sorbus aucuparia</i> L.		3	6-8		dobry
75	Sosna pospolita <i>Pinus sylvestris</i> L.	82		32	18	dobry
76	Sosna pospolita <i>Pinus sylvestris</i> L.	77		27	18	dobry
77	Sosna pospolita <i>Pinus sylvestris</i> L.	103		40	18	dobry
78	Porzeczka zwyczajna <i>Ribes rubrum</i> L. Dąb szypułkowy <i>Quercus robur</i> L. Klon zwyczajny <i>Acer platanoides</i> L. Jarząb pospolity <i>Sorbus aucuparia</i> L. Lilak pospolity <i>Syringa vulgaris</i> L.		8	2-5		dobry

Zestawienie drzew i krzewów na działce 243/30

lp. nr drzewa	Gatunek	Obwód (cm)	Pow. (m ²)	Wiek	Wysokość	Stan zdrowotny
1	Brzoza brodawkowata <i>Betula pendula</i> Roth	40		18	13	dobry
2	Brzoza brodawkowata <i>Betula pendula</i> Roth	44		18	13	dobry
3	Wiciokrzew pomorski <i>Lonicera periclymenum</i> L.		8	2-6		dobry
4	Brzoza brodawkowata <i>Betula pendula</i> Roth	38		18	13	dobry
5	Brzoza brodawkowata <i>Betula pendula</i> Roth	47		20	13	dobry
6	Brzoza brodawkowata <i>Betula pendula</i> Roth	54		19	16	dobry
7	Sosna pospolita <i>Pinus sylvestris</i> L.	100		40	16	dobry
8	Sosna pospolita <i>Pinus sylvestris</i> L.	100		40	16	dobry
9	Jarząb pospolity <i>Sorbus aucuparia</i> L.	24		11	5	dobry
10	Jarząb pospolity <i>Sorbus aucuparia</i> L.	20		9	4	dobry
11	Dąb szypułkowy <i>Quercus robur</i> L.	26		11	4	dobry
12	Brzoza brodawkowata <i>Betula pendula</i> Roth	47		19	10	dobry
13	Brzoza brodawkowata <i>Betula pendula</i> Roth	67		28	10	dobry
14	Wiciokrzew pomorski <i>Lonicera periclymenum</i> L.		2	5		dobry
15	Dąb szypułkowy <i>Quercus robur</i> L.	21		10	3	dobry
16	Sosna pospolita <i>Pinus sylvestris</i> L.	122		48	18	dobry
17	Jarząb szwedzki <i>Sorbus intermedia</i>	32		12	7	dobry
18	Jarząb szwedzki <i>Sorbus intermedia</i>	30		12	7	dobry
19	Dąb szypułkowy <i>Quercus robur</i> L.	22		10	3	dobry
20	Dąb szypułkowy <i>Quercus robur</i> L.	27		11	7	dobry
21	Dąb szypułkowy <i>Quercus robur</i> L.	40		18	7	dobry
22	Brzoza brodawkowata <i>Betula pendula</i> Roth		2			dobry
23	Sosna pospolita <i>Pinus sylvestris</i> L.	30		11	8	dobry
24	Brzoza brodawkowata <i>Betula pendula</i> Roth	37		17	7	dobry
25	Dąb szypułkowy <i>Quercus robur</i> L.		1			zachwiana statyka, drzewo pochylone
26	Topola osika <i>Populus tremula</i> L.	23		8	5	dobry
27	Topola osika <i>Populus tremula</i> L.	50		17	14	dobry
28	Topola osika <i>Populus tremula</i> L.	45		17	13	dobry

29	Wiciokrzew pomorski Loncera periclymenum L. Czeremcha zwyczajna Padus avium Mill. Dąb szypułkowy Quercus robur L. Jazgąb pospolity Sorbus aucuparia L.	60	2-8		dobry	
30	Dąb szypułkowy Quercus robur L.	23	11	3	dobry	
31	Wiciokrzew Loncera periclymenum L.		4		dobry	
32	Leszczyna pospolita Corylus avellana L.		4		dobry	
33	Dąb szypułkowy Quercus robur L.	40	18	8	dobry	
34	Sosna pospolita Pinus sylvestris L.	95	38		dobry	
35	Czeremcha amerykańska Prunus serotina		6	4	dobry	
36	Jazgąb pospolity Sorbus aucuparia L.		2-6		dobry	
37	Sosna pospolita Pinus sylvestris L.	140	55	18	dobry	
38	Sosna pospolita Pinus sylvestris L.	97	40	18	dobry	
39	Leszczyna pospolita Corylus avellana L.		4		dobry	
40	Wierba sp. Salix L. sp.	70	22	9	posusz, zachwiana stąyka, drzewo pochylone	
41	Wierba sp. Salix L. sp.	70	25	12	posusz, zachwiana stąyka, drzewo pochylone	
42	Wiciokrzew pomorski Loncera periclymenum L.		3		dobry	
43	Leszczyna pospolita Corylus avellana L.		3		dobry	
44	Sosna pospolita Pinus sylvestris L.	93	40	18	dobry	
45	Sosna pospolita Pinus sylvestris L.	105	40	18	dobry	
46	Brzoza brodawkowata Betula pendula Roth	31	12	8	dobry	
47	Jazgąb szwedzki Sorbus intermedia	36			dobry	
48	Lilak pospolity Syringa vulgaris L.		4	6	18	dobry
49	Wiciokrzew pomorski Loncera periclymenum L. Czeremcha zwyczajna Padus avium Mill. Dąb szypułkowy Quercus robur L. Jazgąb pospolity Sorbus aucuparia L.	10	2-5		dobry	
50	Sosna pospolita Pinus sylvestris L.	64	25		dobry	
51	Czeremcha amerykańska Prunus serotina		2		dobry	
52	Brzoza brodawkowata Betula pendula Roth	54	22	17	dobry	
53	Sosna pospolita Pinus sylvestris L.	100	40	18	dobry	

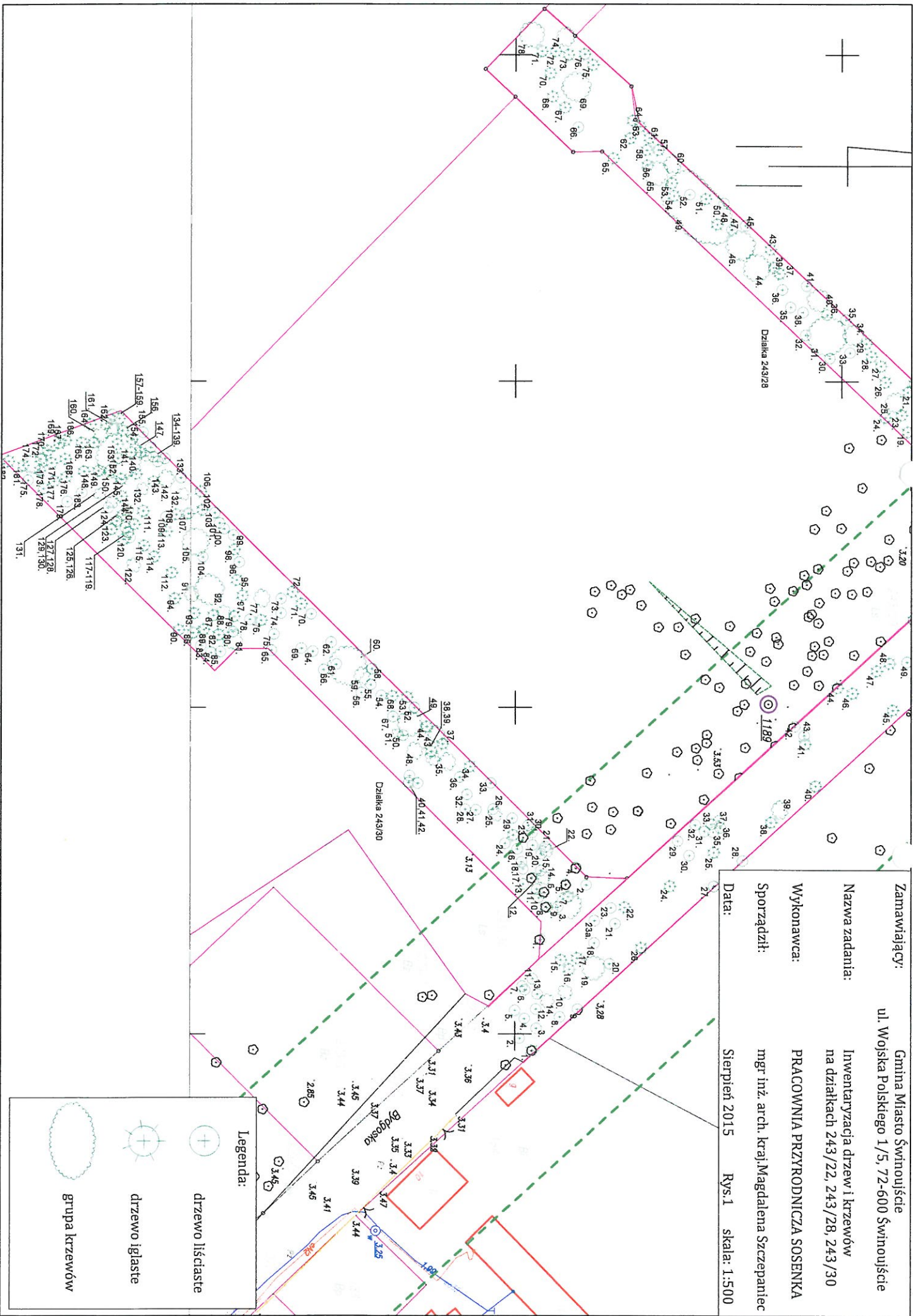
54	Dąb szypułkowy <i>Quercus robur</i> L.	61		2	4	26	12	dobry
55	Jarząb szwedzki <i>Sorbus intermedia</i>			2	4			dobry
56	Dąb szypułkowy <i>Quercus robur</i> L.	65			32	12		dobry
57	Kruszyna pospolita <i>Frangula alnus</i> Mill.		1	4				dobry
58	Dąb szypułkowy <i>Quercus robur</i> L.	59			26	13		dobry
59	Jarząb pospolity <i>Sorbus aucuparia</i> L.		2	3				dobry
60	Śnieguliczka biała <i>Symphoricarpos albus</i> Duhamel		20	6				dobry
61	Dąb szypułkowy <i>Quercus robur</i> L.	74		34	5			dobry
62	Dąb szypułkowy <i>Quercus robur</i> L.	26		11	5			dobry
63	Dąb szypułkowy <i>Quercus robur</i> L.	49		19	8			dobry
64	Dąb szypułkowy <i>Quercus robur</i> L.	51		19	8			dobry
65	Topola osika <i>Populus tremula</i> L.	52		15	12			dobry
66	Dąb szypułkowy <i>Quercus robur</i> L.	25		11	3			dobry
67	Brzoza brodawkowata <i>Betula pendula</i> Roth	49		19	12			dobry
68	Sosna pospolita <i>Pinus sylvestris</i> L.	90		38	16			dobry
69	Jabłoń dzika <i>Malus sylvestris</i>		2	7				dobry
70	Dąb szypułkowy <i>Quercus robur</i> L.	35		14	4			dobry
71	Sosna pospolita <i>Pinus sylvestris</i> L.	89		36				dobry
72	Sosna pospolita <i>Pinus sylvestris</i> L.	96		38	18			dobry
73	Dąb szypułkowy <i>Quercus robur</i> L.	43		20	7			dobry
74	Dąb szypułkowy <i>Quercus robur</i> L.	44		20	7			dobry
75	Dąb szypułkowy <i>Quercus robur</i> L.	65		28	8			dobry
76	Sosna pospolita <i>Pinus sylvestris</i> L.	90		30	18			dobry
77	Leszczyna pospolita <i>Corylus avellana</i> L.		2					dobry
78	Śnieguliczka biała <i>Symphoricarpos albus</i> Duhamel Dąb szypułkowy <i>Quercus robur</i> L. Brzoza brodawkowata <i>Betula pendula</i> Roth		10	2-5				dobry
79	Sosna pospolita <i>Pinus sylvestris</i> L.	78		30	18			dobry
80	Sosna pospolita <i>Pinus sylvestris</i> L.	85		30	18			dobry

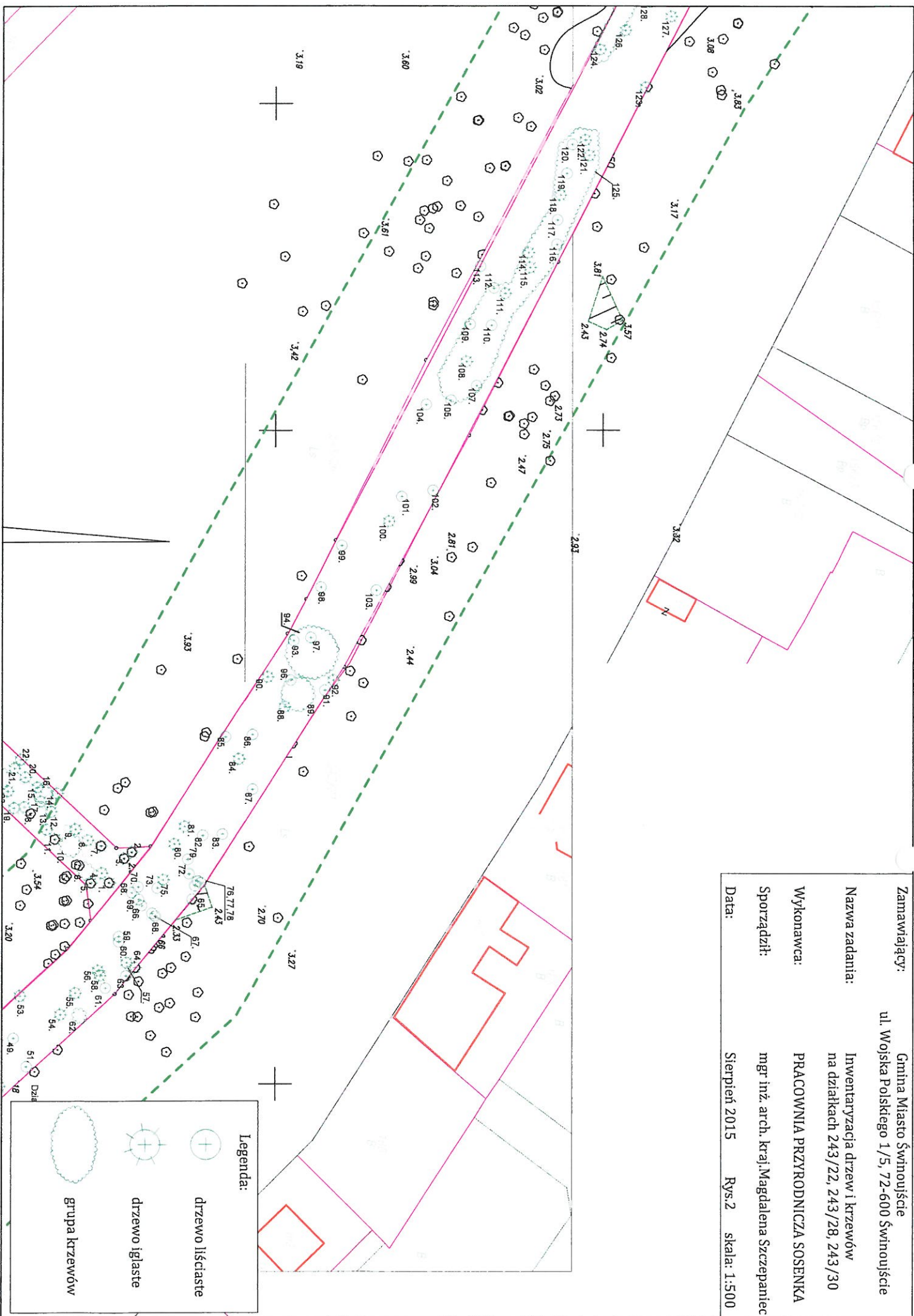
81	<i>Jarzab pospolity</i> <i>Sorbus aucuparia</i> L. Dab szypułkowy <i>Quercus robur</i> L.	4	2-7		dobry
82	<i>Sosna pospolita</i> <i>Pinus sylvestris</i> L.	78	34		dobry
83	<i>Sosna pospolita</i> <i>Pinus sylvestris</i> L.	62	26		dobry
84	Dab szypułkowy <i>Quercus robur</i> L.	75	30	12	dobry
85	Dab szypułkowy <i>Quercus robur</i> L.	39	18	4	dobry
86	<i>Sosna pospolita</i> <i>Pinus sylvestris</i> L.	59	25	18	dobry
87	<i>Sosna pospolita</i> <i>Pinus sylvestris</i> L.	82	30	18	dobry
88	Jarzab szwedzki <i>Sorbus intermedia</i>		2		dobry
89	<i>Sosna pospolita</i> <i>Pinus sylvestris</i> L.	54	20	18	dobry
90	<i>Sosna pospolita</i> <i>Pinus sylvestris</i> L.	64	25	18	dobry
91	Jarzab pospolity <i>Sorbus aucuparia</i> L.		5		dobry
92	Czeremcha amerykańska <i>Prunus serotina</i>		2-5		dobry
93	<i>Sosna pospolita</i> <i>Pinus sylvestris</i> L.	53	22	18	dobry
94	<i>Sosna pospolita</i> <i>Pinus sylvestris</i> L.	58	24	18	dobry
95	<i>Sosna pospolita</i> <i>Pinus sylvestris</i> L.	54	23	18	dobry
96	Dab szypułkowy <i>Quercus robur</i> L.	25	11	4	dobry
97	<i>Sosna pospolita</i> <i>Pinus sylvestris</i> L.	69	26	18	dobry
98	<i>Sosna pospolita</i> <i>Pinus sylvestris</i> L.	71	28	18	dobry
99	Brzoza brodawkowata <i>Betula pendula</i> Roth	27	11	6	dobry
100	Dab szypułkowy <i>Quercus robur</i> L.	47	20	18	dobry
101	Brzoza brodawkowata <i>Betula pendula</i> Roth	27	11	6	drzewo martwe
102	<i>Sosna pospolita</i> <i>Pinus sylvestris</i> L.	50	19	18	dobry
103	<i>Sosna pospolita</i> <i>Pinus sylvestris</i> L.	90	38	18	dobry
104	<i>Sosna pospolita</i> <i>Pinus sylvestris</i> L.	47	18	18	dobry
105	<i>Śnieguliczka biała</i> <i>Symphoricarpos albus</i> Duhamel Czeremcha zwyczajna <i>Padus avium</i> Mill. Brzoza brodawkowata <i>Betula pendula</i> Roth <i>Leszczyna pospolita</i> <i>Corylus avellana</i> L. <i>Sosna pospolita</i> <i>Pinus sylvestris</i> L.		2-5		dobry
106	<i>Sosna pospolita</i> <i>Pinus sylvestris</i> L.	70	28	18	dobry

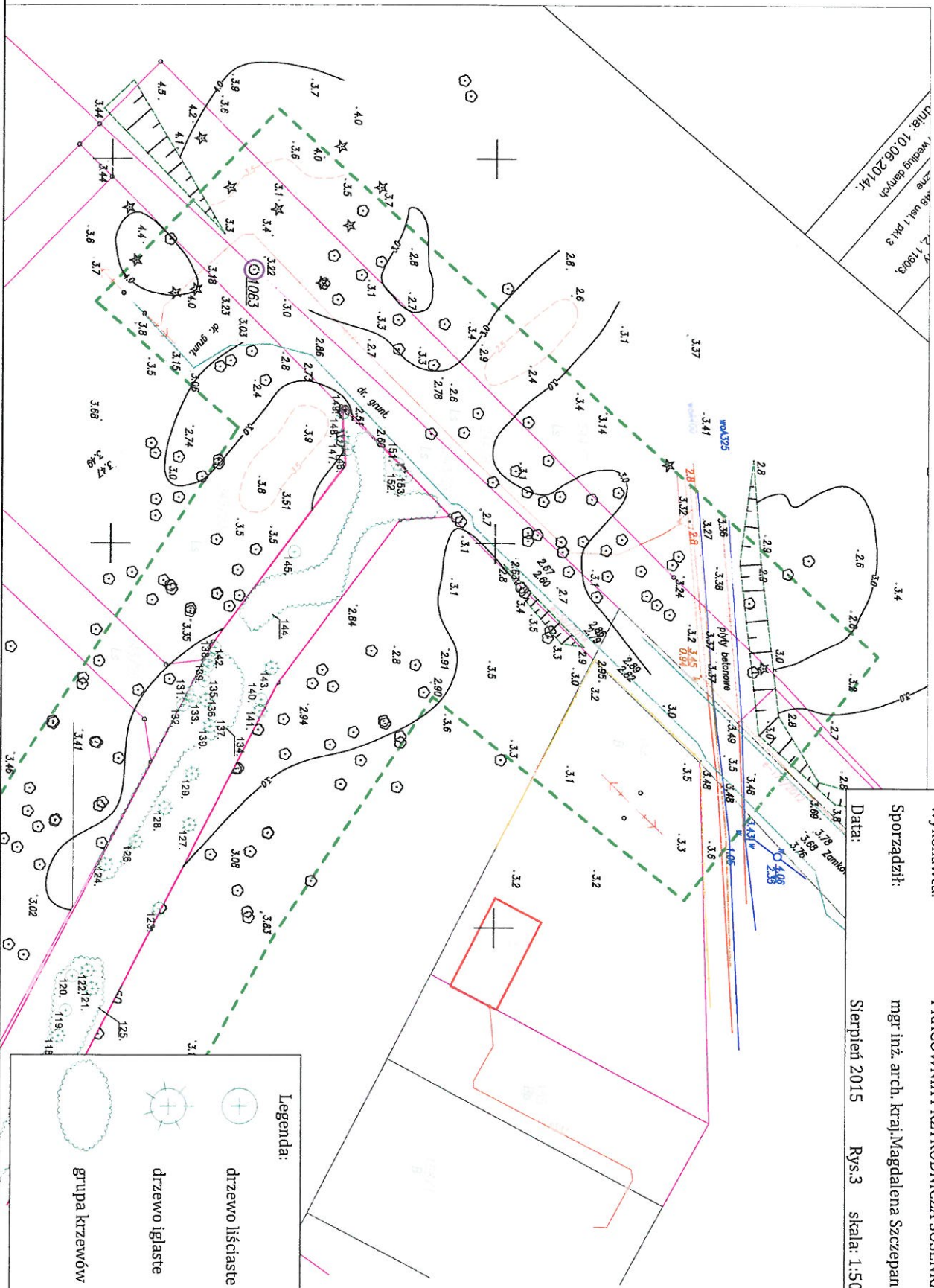
107	Sosna pospolita <i>Pinus sylvestris</i> L.	83		38	18	dobry
108	Sosna pospolita <i>Pinus sylvestris</i> L.	94		38	18	dobry
109	Dąb szypułkowy <i>Quercus robur</i> L.	31		12	4	dobry
110	Sosna pospolita <i>Pinus sylvestris</i> L.	57		20	18	dobry
111	Sosna pospolita <i>Pinus sylvestris</i> L.	65		27	18	dobry
112	Sosna pospolita <i>Pinus sylvestris</i> L.	63		26	18	dobry
113	Sosna pospolita <i>Pinus sylvestris</i> L.	55		25	18	dobry
114	Sosna pospolita <i>Pinus sylvestris</i> L.	91		40	18	dobry
115	Sosna pospolita <i>Pinus sylvestris</i> L.	78		30	18	dobry
116	Jarząb szwedzki <i>Sorbus intermedia</i>	14		6	3	dobry
117	Dąb szypułkowy <i>Quercus robur</i> L.	18		8	4	dobry
118	Dąb szypułkowy <i>Quercus robur</i> L.	20		9	4	dobry
119	Czeremcha amerykańska <i>Prunus serotina</i>		3	6		dobry
120	Sosna pospolita <i>Pinus sylvestris</i> L.	91		38	18	dobry
121	Sosna pospolita <i>Pinus sylvestris</i> L.	73		33	18	dobry
122	Jarząb pospolity <i>Sorbus aucuparia</i> L.		3	5		dobry
123	Sosna pospolita <i>Pinus sylvestris</i> L.	46		22	18	dobry
124	Sosna pospolita <i>Pinus sylvestris</i> L.	57		24	18	dobry
125	Sosna pospolita <i>Pinus sylvestris</i> L.	63		27	18	dobry
126	Brzoza brodawkowata <i>Betula pendula</i> Roth	25		11	5	dobry
127	Jarząb pospolity <i>Sorbus aucuparia</i> L.	22		11	3	dobry
128	Dąb szypułkowy <i>Quercus robur</i> L. Jarząb pospolity <i>Sorbus aucuparia</i> L.		6	2-8		dobry
129	Sosna pospolita <i>Pinus sylvestris</i> L.	54		27	18	dobry
130	Dąb bezszypułkowy <i>Quercus petraea</i> (Mattuschka) Liebl.	27		11	3	dobry
131	Leszczyna pospolita <i>Corylus avellana</i> L.		4	3		dobry
132	Klon jesionolistny <i>Acer negundo</i> L.		4	2-5		dobry
133	Brzoza brodawkowata <i>Betula pendula</i> Roth	62		25	10	dobry
134	Jarząb szwedzki <i>Sorbus intermedia</i>	41		18	6	dobry
135	Dąb szypułkowy <i>Quercus robur</i> L.	21		9	3	dobry

136	Sosna pospolita <i>Pinus sylvestris</i> L.	106		48	18	dobry
137	Sosna pospolita <i>Pinus sylvestris</i> L.	92		40	18	dobry
138	Sosna pospolita <i>Pinus sylvestris</i> L.	66		26	18	dobry
139	Sosna pospolita <i>Pinus sylvestris</i> L.	69		28	18	dobry
140	Sosna pospolita <i>Pinus sylvestris</i> L.	59		27	18	dobry
141	Sosna pospolita <i>Pinus sylvestris</i> L.	79		38	18	dobry
142	Wiciokrzew pomorski <i>Lonicera periclymenum</i> L. Dąb szypułkowy <i>Quercus robur</i> L. Jarząb pospolity <i>Jarząb pospolity</i> <i>Sorbus aucuparia</i> L. Kruszyna pospolita <i>Frangula alnus</i> Mill.		6	2-8		dobry
143	Sosna pospolita <i>Pinus sylvestris</i> L.	101		40	18	dobry
144	Sosna pospolita <i>Pinus sylvestris</i> L.	64		28	18	dobry
145	Sosna pospolita <i>Pinus sylvestris</i> L.	65		24	18	dobry
146	Sosna pospolita <i>Pinus sylvestris</i> L.	79		30	18	dobry
147	Kruszyna pospolita <i>Frangula alnus</i> Mill. Jarząb pospolity <i>Jarząb pospolity</i> <i>Sorbus aucuparia</i> L. Dąb szypułkowy <i>Quercus robur</i> L. Dąb bezszypułkowy <i>Quercus petraea</i> (Mattuschka) Liebl. Czeremcha zwyczajna <i>Padus avium</i> Mill.		40			dobry
148	Sosna pospolita <i>Pinus sylvestris</i> L.	58		22	18	dobry
149	Sosna pospolita <i>Pinus sylvestris</i> L.	78		30	18	dobry
150	Sosna pospolita <i>Pinus sylvestris</i> L.	85		38	18	dobry
151	Sosna pospolita <i>Pinus sylvestris</i> L.	78		28	18	dobry
152	Sosna pospolita <i>Pinus sylvestris</i> L.	71		28	18	dobry
153	Sosna pospolita <i>Pinus sylvestris</i> L.	55		20	18	dobry
154	Sosna pospolita <i>Pinus sylvestris</i> L.	61		24	18	dobry
155	Brzoza brodawkowata <i>Betula pendula</i> Roth	18		8	3	dobry
156	Sosna pospolita <i>Pinus sylvestris</i> L.	59		24	18	dobry
157	Sosna pospolita <i>Pinus sylvestris</i> L.	51		30	18	dobry
158	Jarząb pospolity <i>Sorbus aucuparia</i> L.	19		8	4	dobry

159	Sosna pospolita <i>Pinus sylvestris</i> L.	58		20	18	dobry
160	Wiciokrzew pomorski <i>Lonicera periclymenum</i> L. <i>Sorbus aucuparia</i> L. Kruszyna pospolita <i>Frangula alnus</i> Mill.		4	2-5		dobry
161	Jarząb pospolity <i>Sorbus aucuparia</i> L.		4	7		dobry
162	Sosna pospolita <i>Pinus sylvestris</i> L.	78		32	18	dobry
163	Sosna pospolita <i>Pinus sylvestris</i> L.	56		22	18	dobry
164	Sosna pospolita <i>Pinus sylvestris</i> L.	65		23	18	dobry
165	Sosna pospolita <i>Pinus sylvestris</i> L.	52		20	18	dobry
166	Sosna pospolita <i>Pinus sylvestris</i> L.	51		20	18	dobry
167	Sosna pospolita <i>Pinus sylvestris</i> L.	67		24	18	dobry
168	Sosna pospolita <i>Pinus sylvestris</i> L.	53		20	18	dobry
169	Jarząb pospolity <i>Sorbus aucuparia</i> L. Wiciokrzew <i>Lonicera</i> L. <i>Sorbus aucuparia</i> L. Dąb szypułkowy <i>Quercus robur</i> L. Kruszyna pospolita <i>Frangula alnus</i> Mill.		5	2-6		dobry
170	Sosna pospolita <i>Pinus sylvestris</i> L.	73		29	18	dobry
171	Sosna pospolita <i>Pinus sylvestris</i> L.	80		30	18	dobry
172	Sosna pospolita <i>Pinus sylvestris</i> L.	54		22	18	dobry
173	Sosna pospolita <i>Pinus sylvestris</i> L.	85		32	18	dobry
174	Czeremcha amerykańska <i>Prunus serotina</i>		3	4		dobry
175	Brzoza brodawkowata <i>Betula pendula</i> Roth	15		6	3	dobry
176	Sosna pospolita <i>Pinus sylvestris</i> L.	71		30	18	dobry
177	Sosna pospolita <i>Pinus sylvestris</i> L.	63		23	18	dobry
178	Sosna pospolita <i>Pinus sylvestris</i> L.	80		32	18	dobry
179	Brzoza brodawkowata <i>Betula pendula</i> Roth	38		16	8	dobry
180	Dąb szypułkowy <i>Quercus robur</i> L.	16		8	3	dobry
181	Sosna pospolita <i>Pinus sylvestris</i> L.	70		28	18	dobry
182	Sosna pospolita <i>Pinus sylvestris</i> L.	67		24	18	dobry
183	Brzoza brodawkowata <i>Betula pendula</i> Roth	42		18	8	dobry







Uchwała nr 10/2014
Zarząd Gminy
10.06.2014r.

Zamawiający:	Gmina Miasto Świnoujście ul. Wojska Polskiego 1/5, 72-600 Świnoujście
Nazwa zadania:	Inwentaryzacja drzew i krzewów na działkach 243/22, 243/28, 243/30
Wykonawca:	PRACOWNIA PRZYRODNICZA SOSENKA
Sporządził:	mgr inż. arch. Magdalena Szczepaniec
Data:	Sierpień 2015
	Rys.3 skala: 1:500

Gmina Miasto Świnoujście
ul. Wojska Polskiego 1/5, 72-600 Świnoujście

Inwentaryzacja drzew i krzewów na działkach
243/22, 243/28, 243/30

PRACOWNIA PRZYRODNICZA SOSENKA

mgr inż. arch. kraj. Magdalena Szczepaniec

Sierpień 2015

skala: 1:1000

