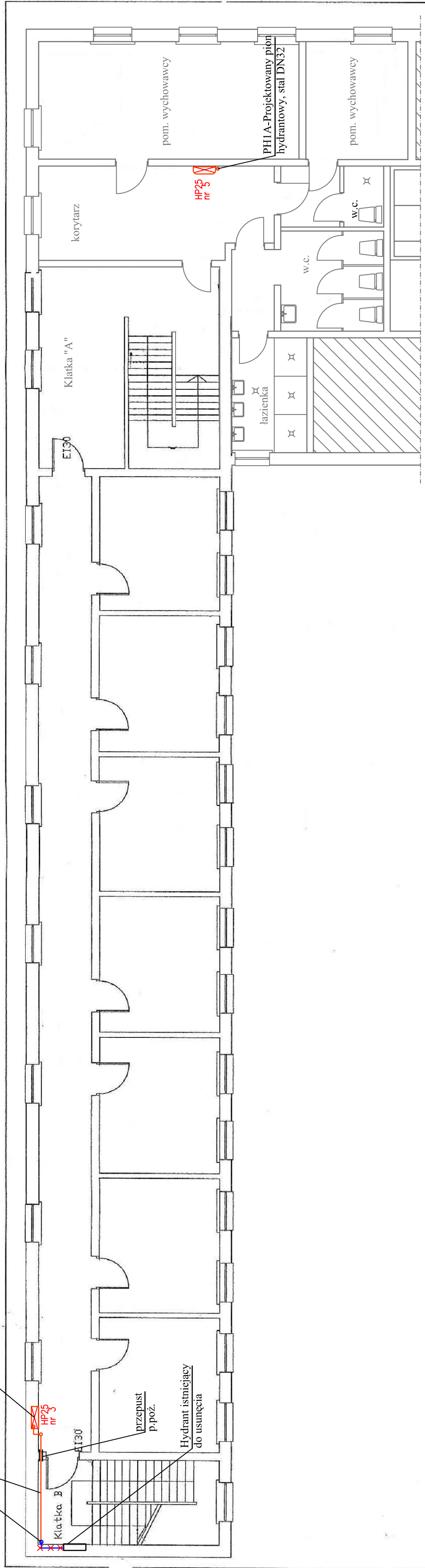


Istniejący pion hydrantowy
stal DN50 - PH2

proi. R.st. oc.
DN25

proi. Hydrant 25



| | |
|---|---|
| Nr rysunku: | 04 |
| Data: | 03.2015 |
| Skala: | 1:100 |
| Branża: | Sanitarna |
| ZAKŁAD PROJEKTOWY INSTALACJI SIECI SANITARNYCH MIASTOPROJEKT_SWINOUJŚCIE | |
| mgr inż. Andrzej Maldepczy ul. Zalewowa 7b, 72-605 Swinoujście | |
| Stanium: | Projekt Budowlano - wykonawczy |
| Investor: | Gmina Miasto Swinoujście, ul. Wojska Polskiego 1/5, 72-600 Swinoujście |
| Temat: | Projekt wewnętrznej instalacji hydrantowej w budynku „A” Specjalistycznego Ośrodka Szkolno Wychowawczego przy ul. Piastowskiej 55 w Swinoujściu |
| Adres: | dz. Nr 388/4 obr 0006 Swinoujście ul. Narutowicza 10, 72-600 Swinoujście |
| Projektant: | mgr inż. Andrzej Maldepczy Nr. upr. ZAP/0097/POOS/09 |
| Sprawdzający: | mgr inż. Jacek Maciejewska upr. nr 36/Sz/72 nr 3/Sz/93 |
| Nazwa rys.: | Rzut II piętra - projektowana instalacja hydrantowa |