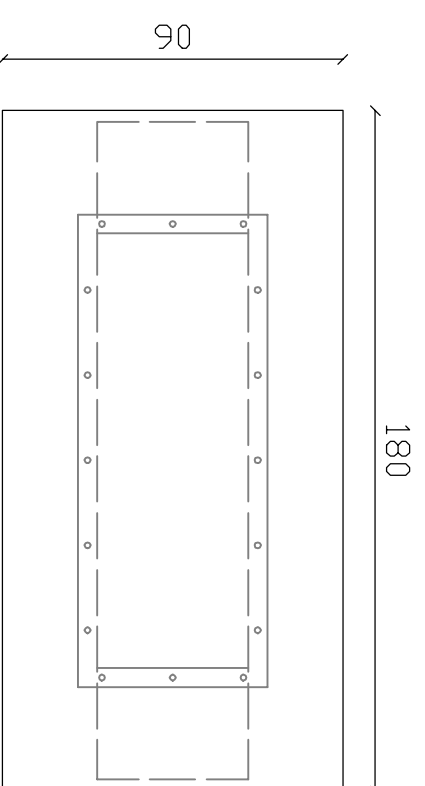


UWAGA:

Postument znaku wykonać z betonu konstrukcyjnego C30/37, nad ziemią wykończony jako zacierany i szlifowany beton architektoniczny. Postument zbrojony zgodnie z rysunkiem nr 4.



TEMAT	PROJEKT BUDOWLANY Usytuowanie pamiątkowego znaku-logo PPDiUR "ODRA"	09/2015
ADRES	Świnoujście, ul. Wybrzeże Władysława IV dz. nr 135/7, obr. 07	SKALA 1:20
TREŚĆ RYS.	PROJEKT POSTUMENTU - FUNDAMENTU	rys. nr 3
PROJEKTOWAŁ	mgr inż. Krysiyana KURPIEL upr.bud. 57/Sz/92	
OPRACOWAŁ	inż. Mateusz KURPIEL	