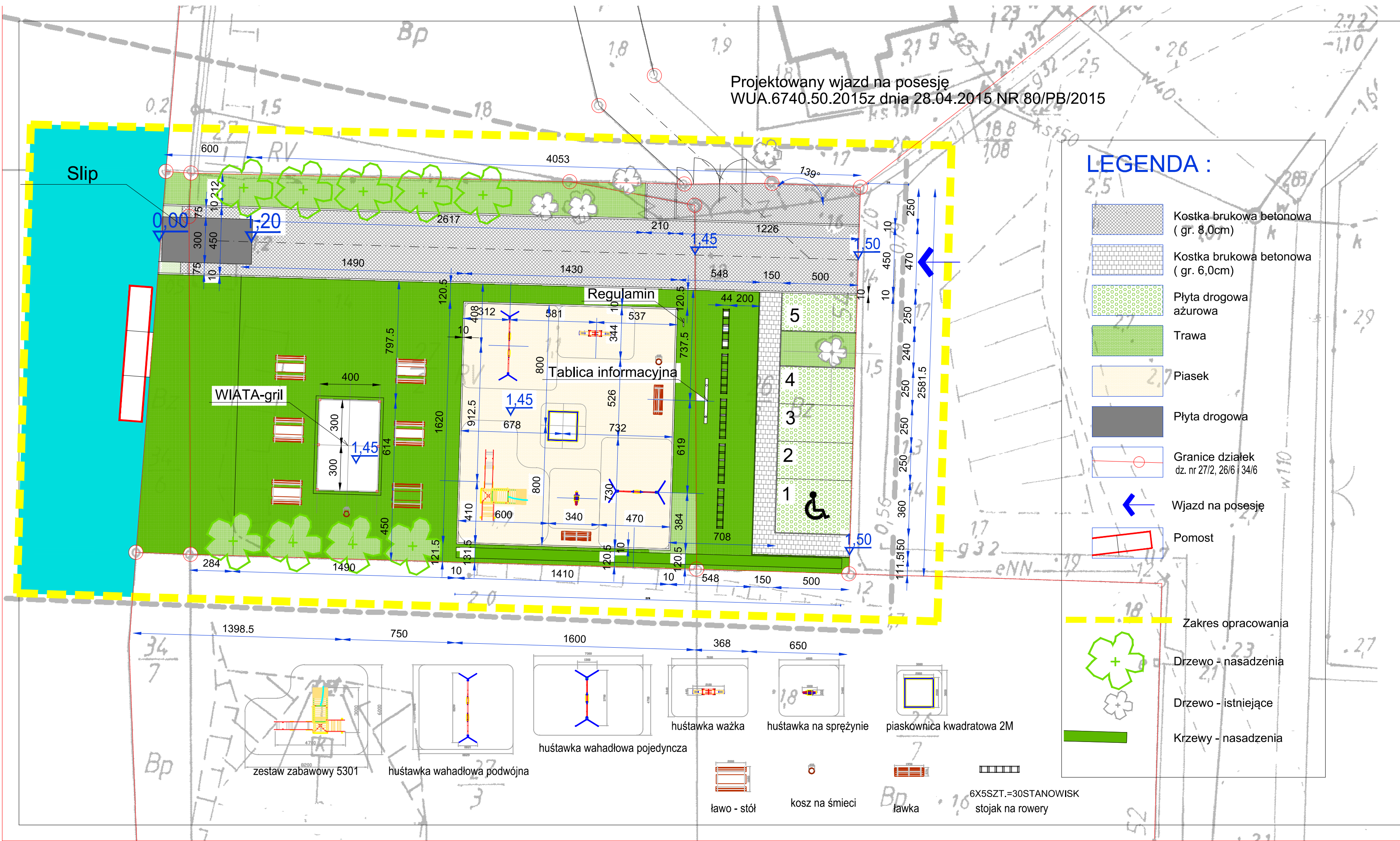
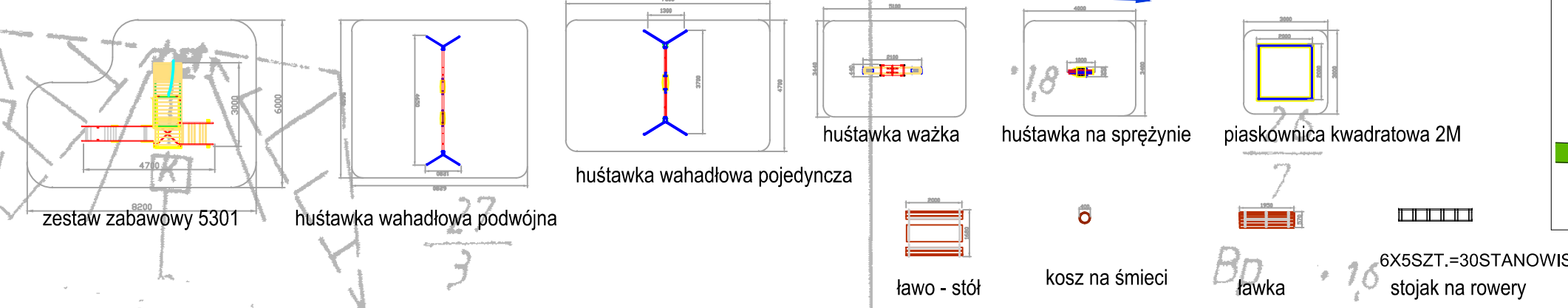


Projektowany wjazd na posesję
WUA.6740.50.2015z dnia 28.04.2015 NR 80/PB/2015



LEGENDA :

- Kostka brukowa betonowa (gr. 8,0cm)
- Kostka brukowa betonowa (gr. 6,0cm)
- Płyta drogowa ażurowa
- Trawa
- Piasek
- Płyta drogowa
- Granice działek dz. nr 27/2, 26/6 i 34/6
- Wjazd na posesję
- Pomost
- Zakres opracowania
- Drzewo - nasadzenia
- Drzewo - istniejące
- Krzewy - nasadzenia



PRACOWNIA PROJEKTOWA
Robert Rachuta
PL-72610 ŚWINOUJŚCIE, UL.WOJSKA POLSKIEGO 37
tel: +48/607085601; rrac@onet.pl

PROJEKTANT

© mgr inż. arch. Robert Rachuta
upr. nr 3/Sz/99

Wszystkie prawa zastrzeżone.
Kopowanie, publikacja oraz wszelkie inne
formy wykorzystania projektu bez zgody
autora będą naruszeniem przepisów
wynikających z ustawy o prawie
autorskim.

Świnoujście, CZERWIEC 2015

BRANŻA

ARCHITEKTURA

STADIUM

PROJEKT BUDOWLANY

TEMAT

Punkt przystankowy
turystyki rowerowej, pieszej
i wodnej z dodatkową
funkcją placu
integracyjno - festynowego
1 ETAP REALIZACJI
dz. nr 27/2, 26/6 i 34/6
obręb geodezyjny nr 0013
w Świnoujściu

INWESTOR.....

GMINA MIASTO
ŚWINOUJŚCIE
ul. Wojska Polskiego 1/5
Świnoujście

NAZWA RYSUNKU

PROJEKT ZAGOSPODAROWANIA
TERENU

NUMER RYSUNKU

Z-01

SKALA

1:200

KOD

Z-02 Plan sytuacyjny