

## Opis przedmiotu zamówienia

### „Przebudowa jezdni na wskazanych odcinkach dróg w Świnoujściu”.

#### 1. Opis zakresu, rodzaju i innych szczegółów zamówienia z podziałem na poszczególne odcinki:

- odc. nr 1: ul. Rycerska od numeru 27 do 39, długość ok. 172 m, (działka nr 186, obręb Świnoujście 5), ilość płyt ok. 115 szt.;
- odc. nr 2: ul. Strzelecka od numeru 5 do skrzyżowania z ul. Zamkową, długość ok. 254 m, (działka nr 41/96 i 38/8 obręb Świnoujście 5), ilość płyt 174 szt.;
- odc. nr 3: ul. Drawska od skrzyżowania z ul. Wielkopolską do numeru 4, długość ok. 51 m, (działka nr 351 obręb Świnoujście 9), ilość płyt ok. 68 szt.;
- odc. nr 4: ul. Turkusowa/Lawendowa od skrzyżowania z ul. Szmaragdową do numeru 1 przy ul. Lawendowej, długość ok. 205 mb, (działka nr 114, 112/1, 113/1, 100/1, 99/1, 115/6, obręb Przytór 18), ilość płyt ok. 141 szt.;
- odc. nr 5: ul. Tęczowa od skrzyżowania z ul. Gradową do skrzyżowania z ul. Słoneczną, długość ok. 155 m (działka nr 591/18, 598/1, 628/6, obręb Przytór 18), ilość płyt ok. 104 szt.
- odc. nr 6: wejście na plażę w Przytorze, długość ok. 60 m, (działka nr 6, obręb Warszów 16), ilość płyt 20 szt. Zakres prac polega na ułożeniu w jednym rzędzie 20 szt. płyt przed wejściem na plażę,
- odc. nr 7: slip w Przytorze, (działka nr 946/2, obręb Przytór 17), ilość płyt 12 szt. Zakres prac polega tylko na dostarczeniu i złożeniu 12 szt. płyt.

Zakres obejmuje wykonanie utwardzenia drogi nowymi płytami drogowymi żelbetowymi wraz z wykonaniem:

- Dowiązania do istniejących utwardzonych nawierzchni w sposób uniemożliwiający powstanie przerw między nawierzchniami. Ewentualne przerwy należy wypełnić kostką betonową behaton o grubości 8 cm na podsypce cem.-piaskowej 1:4, podbudowie zasadniczej z kruszywa łamanego stabilizowanego mechanicznie i warstwie odsączającej. W ten sam sposób należy wykonać również zabruki łuków skrzyżowań po wcześniejszym ustawieniu obrzeży gr. 8 cm.
- Ewentualnej regulacji zaworów, studni po dokonaniu regulacji pionowej urządzeń podziemnych należy wykonać zabruki wokół urządzeń kostką betonową behaton o gr. 8 cm wg konstrukcji przedstawionej powyżej z zamknięciem obrzeżem betonowym gr. 8 cm.
- Utwardzenia dojazdów do posesji z kruszywa łamanego stabilizowanego mechanicznie 0-31,5 mm.

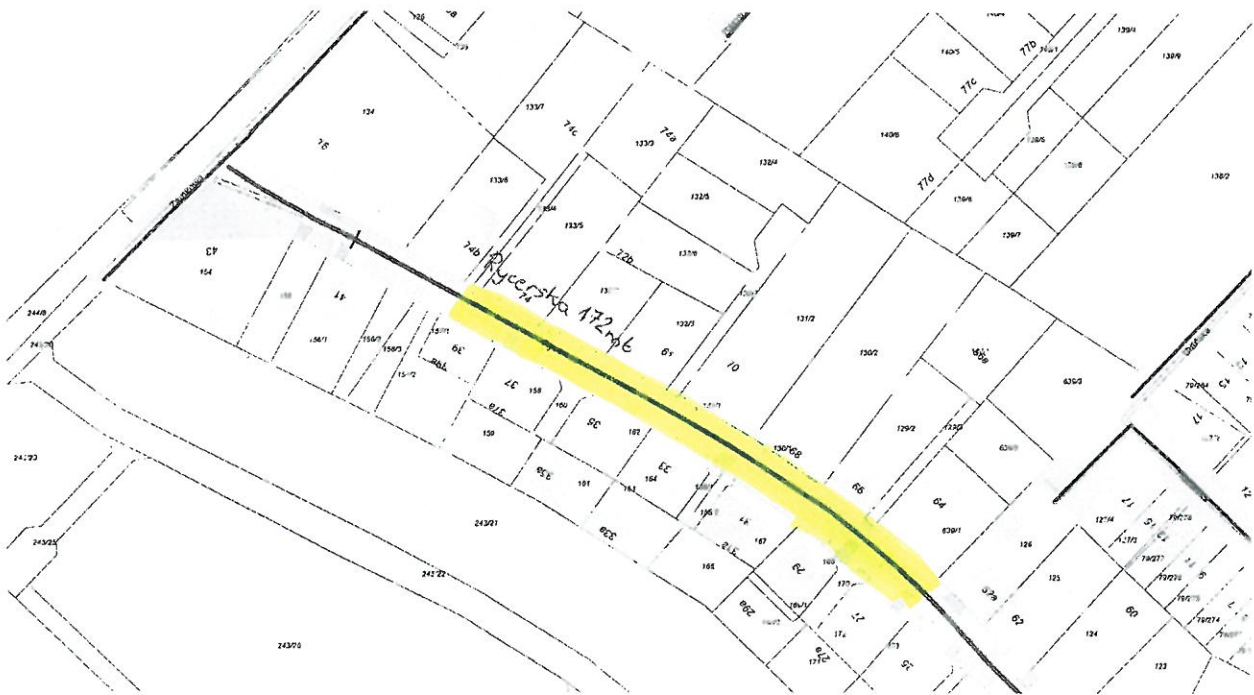
- Podbudowy z kruszywa łamanego stabilizowanego mechanicznie 0-31,5 mm, gr. ok. 15 cm.
- Utwardzenia poboczy szer. min. 0,5m z kruszywa łamanego stabilizowanego mechanicznie 0-31,5 mm wraz z ich skarpowania i oczyszczeniem (jeśli będzie taka potrzeba).
- W miejscach gdzie droga wymaga poszerzenia (np. skrzyżowanie) ułożenie na przemian z płytami drogowymi większej ilości płyt ażurowych (w celu odprowadzenia wód opadowych).
- Oczyszczeniem pasa drogowego z traw i krzewów.
- Rozbiórki i utylizacji istniejących płyt nienadających się do ponownego wbudowania.
- Utwardzenia dojazdów do posesji z kruszywa łamanego stabilizowanego mechanicznie 0-31,5 mm.
- Oczyszczeniem z traw i krzewów.

**UWAGA:**

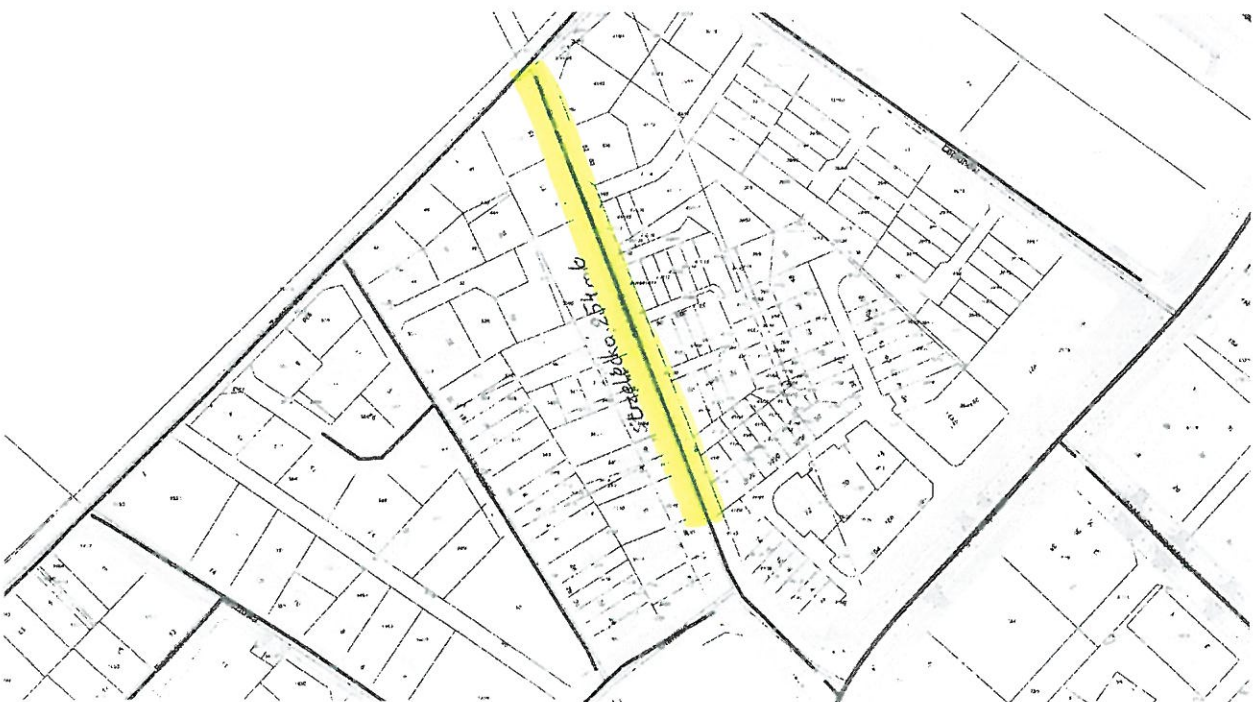
- Powyższy opis zakresu prac w nieznacznym stopniu może ulec zmianie z uwagi na zastaną sytuację w terenie, gdyż brak jest szczegółowego opracowania projektowego.
- Wszelkie ustalenia zakresu i rodzaju prac, Wykonawca jest zobowiązany podjąć z przedstawicielem Zamawiającego przed rozpoczęciem prac na poszczególnych odcinkach i prowadzić je również w trakcie w miarę postępu robót.
- Wykonawca również ma obowiązek prowadzenia na bieżąco obmiarów wykonywanych prac oraz zgłaszania przedstawicielowi Zamawiającego do odbioru wszelkich robót ulegających zakryciu.
- Przedstawione na załączniku nr 2 spadki nawierzchni są jedynie przykładowe. Jeśli np. nie będzie możliwości odprowadzenia obustronnie wody poza drogę (zagrożenie zalania posesji) kierunek spływu wód opadowych będzie dostosowywany do zaistniałej sytuacji w terenie.
- Sposób ułożenia płyt: w dwóch rzędach (na długości) na przemian z przesunięciem co ok. pół płyty aby zapobiec klawiszowaniu.
- Wszystkie produkty zastosowane przez wykonawcę muszą posiadać niezbędne, wymagane przez prawo deklaracje zgodności i jakości z europejskimi normami dotyczącymi określonej grupy produktów.

**2. Szkice zakresu prac dla odcinków nr 1, 2, 3, 4, 5.**

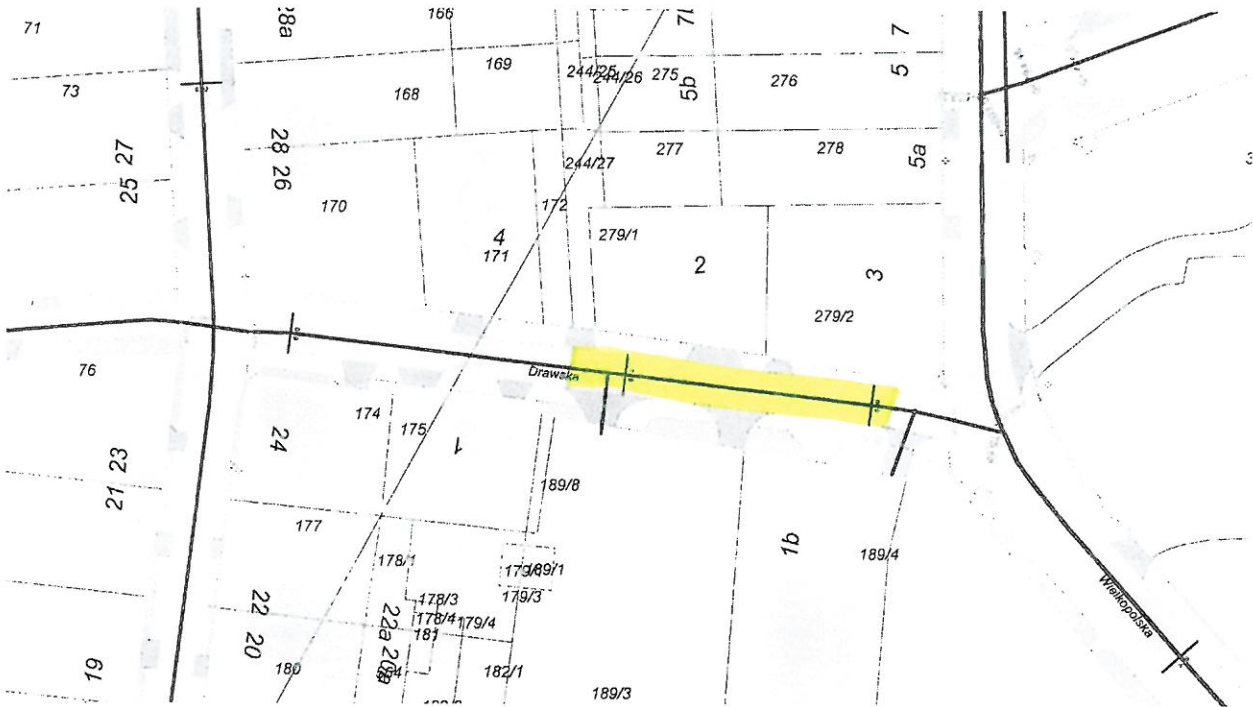
**ul. Rycerska**



**ul. Strzelecka**



### Drawska



### ul. Turkusowa





## ul. Tęczowa



## Orientacyjny zakres prac na poszczególnych ulicach

L.p.	Opis	jm	Ilość							Ilość razem
			Rycerska	Strzelecka	Drawska	Turkusowa	Tęczowa	Wejście na plażę	Slip	
<b>I</b>	<b>ROZBIÓRKI</b>									
1	Rozbiórka nawierzchni z płyt żelbetowych pełnych (płyty o powierzchni ponad 3 m <sup>2</sup> ) wraz z transportem i utylizacją	m <sup>2</sup>	1032	903	306	0	0	0	0	2 241,00
2	Rozbiórka nawierzchni z płyt drogowych szerściokątnych przewidzianych do ponownego wbudowania wraz z transportem do 3 km, załadunkiem i rozładunkiem	m <sup>2</sup>	10	6	23	0	0	0	0	39,00
3	Rozbiórka nawierzchni z płyt drogowych YOMB przewidzianych do ponownego wbudowania wraz z transportem do 3 km, załadunkiem i rozładunkiem	m <sup>2</sup>	0	13	0	35	0	0	0	48,00
<b>II</b>	<b>ROBOTY ZIEMNE</b>									
4	Mechaniczne wykonanie koryta na całej szerokości jezdni w gruncie kat. I-IV głębokości 25 cm	m <sup>2</sup>	1032	1016	306	850	620	90	0	3 914,00

5	Koryta wykonywane mechanicznie na całej szerokości jezdni i chodników w gruncie kategorii I-IV - za każde dalsze 5cm ponad 20cm - krotność 3	m2	1032	1016	306	850	620	0	0	3 824,00
6	Warstwa górna podbudowy zagęszczana mechanicznie z kruszyw łamanych fr. 0-31,5 mm, gr. 15 cm	m2	1032	915	306	768	558	0	0	3 579,00
7	Warstwy odsączające z piasku zagęszczanego mechanicznie o gr.10 cm	m2	1032	915	306	768	558	90	0	3 669,00
<b>III TERENY ZIELONE</b>										
8	Plantowanie poboczy wykonywane mechanicznie przy grubości ścinania 10 cm	m2	0	190	0	229,5	233	135	0	787,50
9	Ręczne ścinanie i karczowanie średniej gęstości krzaków i podszycia wraz z utylizacją	m2	0	20	0	40	40	20	0	200,00
<b>IV ROBOTY NAWIERZCHNIOWE</b>										
10	Nawierzchnie z nowych płyt żelbetowych pełnych (płyty o powierzchni ponad 3 m2)	m2	1032	762	306	615	465	90	54	3 324,00
11	Nawierzchnie z płyt wielootworowych (płyty o pow.do 1 m2) - ażury betonowe o wym. 0,6x0,4x0,1 m wraz z zasypaniem piaskiem na podsypce piaskowej gr. 5cm	m2	0	153	0	123	93	0	0	369,00
12	Krawężniki betonowe o wymiarach 15x30 cm bez ław na podsypce cementowo-piaskowej	m	0	30	0	40	30	0	0	100,00
13	Obrzeża betonowe o wym. 30x8 cm na podsypce cem.piaskowej z wyp.spoin zaprawą cem.	m	0	20	0	30	20	0	0	70,00
14	Ława pod krawężniki betonowa z oporem	m3	0	2	0	3	2	0	0	7,00
15	Nawierzchnia z płyt drogowych betonowych sześciokątnych o grubości 15cm z wypełnieniem spoin piaskiem - płyty inwestora	m2	0	15	23	0	0	0	0	38,00
16	Nawierzchnie z kostki brukowej betonowej (szary behaton) grubości 8 cm na podsypce cementowo-piaskowej z wypełnieniem spoin piaskiem	m2	30	30	0	40	30	0	0	130,00
17	Nawierzchnie z kamienia tłuczonego (pobocza, wjazdy) - warstwa górna o gr. 7 cm	0	0	200	0	0	220	0	0	420,00
<b>V TRANSPORT</b>										
18	Transport materiałów (wraz z załadunkiem i rozładunkiem) rozbiórkowych przewidzianych do ponownego wbudowania-podbudowa z kamienia łamanego 0-31,5mm na odległość do 3 km-materiał inwestora	m3	0	0	0	60	0	0	0	60,00
19	Wywóz ziemi samochodami samowyladowniczymi wraz z utylizacją	m3	413	406	122	340	248	9	0	1 538,00

VI REGULACJE WYSOKOŚCIOWE										
20	Regulacja pionowa studzienek dla włączów kanałowych	szt.	0	5	1	6	9	0	0	21,00
21	Regulacja pionowa studzienek dla zaworów wodociągowych i gazowych	szt.	7	3	0	4	1	0	0	15,00
VII Roboty dodatkowe										
22	Cięcie nawierzchni bitumicznych, krawężników, obrzeży, itp.	m	10	10	10	10	10	10	10	70

### 3. Podstawowe parametry użytych materiałów

- a) Płyty drogowe żelbetowe j/n:
- wymiary: 3m x 1,5m x 0,15m,
  - płyta wykonana z betonu klasy min C25/30,
  - zbrojona górną i dolną stalą zbrojeniową.
  - dopuszczalny nacisk min. 50 kN na 1 koło,
  - wklęsłość lub wypukłość powierzchni górnej, wichrowatość powierzchni i krawędzi – max. 4 mm,
  - dopuszczalne odchyłki wymiarów nie powinny przekraczać wartości:
  - długość -  $\pm 10$  mm,
  - szerokość -  $\pm 5$  mm,
  - grubość -  $\pm 5$  mm,
  - każda płyta powinna posiadać 4 uchwyty transportowe,
  - nasiąkliwość (wg procedury badawczej IBDiM PB/TB-1/23:2008)-  $\leq 5$  % (m/m),
  - odporność na działanie mrozu, stopień mrozoodporności (wg procedury badawczej IBDiM PB/TB-1/23:2008)-  $\geq F 150$ ,
  - odporność na ścieranie (wg PN-EN 1339)- 18 000/5 000 mm<sup>3</sup>/mm<sup>2</sup>
- a) Kostka brukowa betonowa:
- szara, gr. 8 cm,
  - o parametrach zgodnych z PN-EN 1338:2004,
- b) Obrzeże betonowe:
- szare, gr. 8cm,
  - o parametrach zgodnych z PN-EN 1340:2004,
- c) Płyty ażurowe betonowe:
- wymiarach 0,6x0,4x0,1 m,
  - o parametrach zgodnych z PN-EN 1339:2005,
- d) Kamień łamany stabilizowany mechanicznie o frakcji 0-31,5 mm.
- e) Warstwa odsączająca oraz wypełnienie ażurów: piasek.

Szczegóły dotyczące wykonania robót i użytych materiałów dla nawierzchni z płyt drogowych zawarte są w Szczegółowych Specyfikacjach Technicznych- załącznik nr 3 do umowy:

- SST- 00 Wymagania ogólne,
- SST- 01 Koryto wraz z profilowaniem i zagęszczeniem podłoża,
- SST- 02 Podbudowa z kruszywa łamanego stabilizowanego mechanicznie,
- SST- 03 Nawierzchnie z płyt żelbetowych.

Do pozostałych robót będących w zakresie niniejszego zamówienia należy stosować specyfikacje techniczne wydane przez GDDP, tj.:

- D-01.00.00 Roboty przygotowawcze (odtworzenie trasy i punktów wysokościowych, usunięcie drzew i krzaków, zdjęcie warstwy humusu i darniny, wyburzenie obiektów budowlanych, rozbiórka elementów dróg, ogrodzeń i przepustów),
- D-01.02.01a Ochrona istniejących drzew w okresie budowy drogi,
- D-03.02.01a Regulacja pionowa studzienek,
- D-05.03.23 Nawierzchnia z kostki brukowej betonowej,
- D-05.03.23a Nawierzchnia z betonowej kostki brukowej dla dróg i ulic oraz placów i chodników,
- D-06.03.01 Ścinanie i uzupełnianie poboczy,
- D-06.03.01a Pobocze utwardzone kruszywem łamanym,
- D-08.01.01 Krawężniki (betonowe i kamienne),
- D-08.01.01b Ustawienie krawężników betonowych,
- D-08.03.01 Betonowe obrzeża chodnikowe.

Załączniki:

1. Szkic przekroju drogi dla odcinków nr 1, 2, 3, 4, 5.