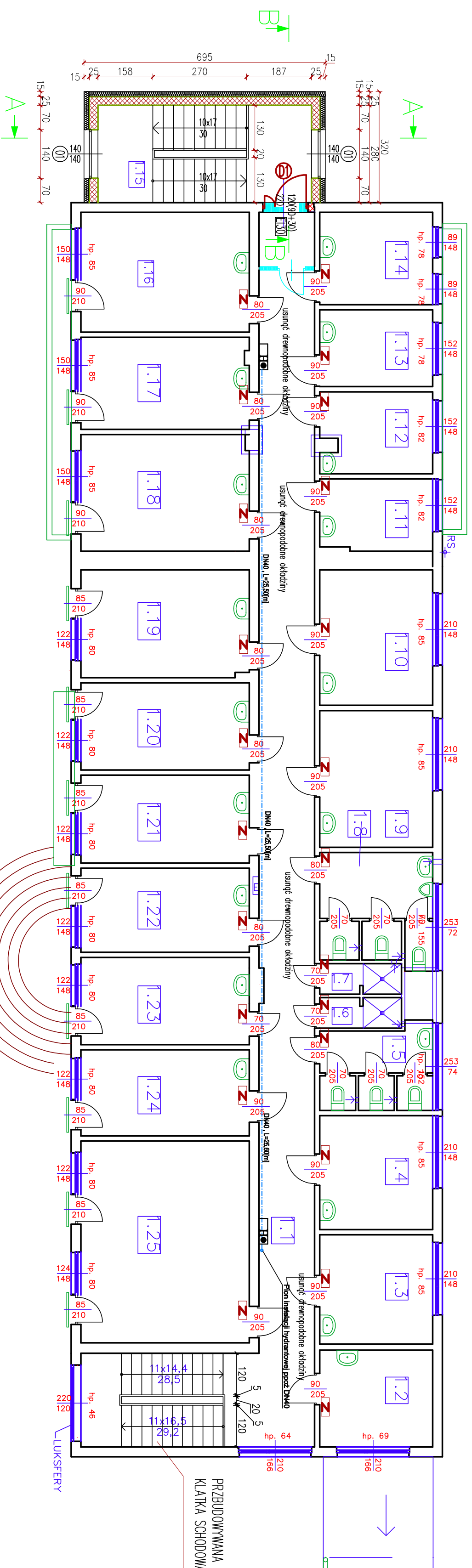
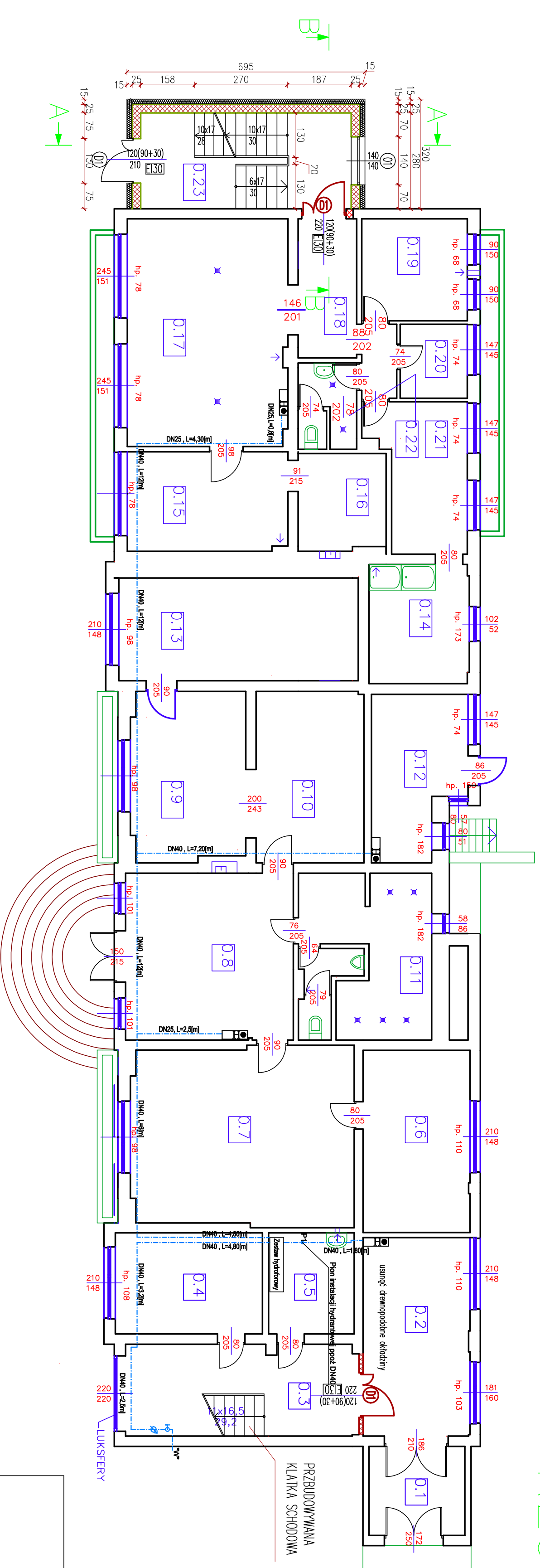


RZUT PIĘTRA



Nr	Wykaz pomieszczeń:	Piętro	Powierzchnia
1.1	Komunikacja	59,3	
1.2	Pokój	9,1	
1.3	Pokój	10,2	
1.4	Pokój	10,7	
1.5	Toalety	7,7	
1.6	Natrysk	2,1	
1.7	Natrysk	2,1	
1.8	Toalety	10,3	
1.9	Pokój	12,8	
1.10	Pokój	12,7	
1.11	Pokój	6,7	
1.12	Pokój	7,5	
1.13	Pokój	7,2	
1.14	Pokój	8,7	
1.15	Projektowana klatka	17,25	
1.16	Pokój	16,7	
1.17	Pokój	12,8	
1.18	Pokój	16,2	
1.19	Pokój	15	
1.20	Pokój	12,2	
1.21	Pokój	12,3	
1.22	Pokój	11,7	
1.23	Pokój	12,2	
1.24	Pokój	12	
1.25	Świeclica	28,2	
Razem		333,65	

RZUT PARTERU



Nr	Wykaz pomieszczeń:	Parter	Powierzchnia
0.1	Wiatrołap	7,3	
0.2	Recepcja	18,1	
0.3	Komunikacja	17,9	
0.4	Pokój socjalny	12,7	
0.5	Pom. gospodarcze	7,4	
0.6	Świeclica	16,6	
0.7	Szafnia	33,6	
0.8	Komunikacja	22,7	
0.9	Pom. techniczne	16,3	
0.10	Sanitariat	15,8	
0.11	Sanitariat	18,8	
0.12	Pokój socjalny	11,8	
0.13	Szafnia	2,1	
0.14	Pralnia	11,8	
0.15	Magazyn	13,6	
0.16	Magazyn	7,2	
0.17	Suszarnia	3,1	
0.18	Komunikacja	9,1	
0.19	Pokój socjalny	9,2	
0.20	Pokój socjalny	4,2	
0.21	Pom. gospodarcze	10,9	
0.22	Sanitariat	4,2	
0.23	Projektowana klatka	17,25	
Razem		338,45	

- LEGENDA**
- zamknięcie drzwiowe
 - wyburzenie
 - wstawienie drzwi no drzwi E10
 - Projektowany pion instalacji przez DN40
 - Projektowane przewody wewnętrznej instalacji przez DN25 oraz DN40
 - Projektowana instalacja DN25
 - Instalacja wewnętrzna DN25
 - Wymiary 740/790/250
 - Zestaw hydrauliczny ZAP/IS/2615/05
 - Zestaw hydrauliczny ZAP/IS/2615/01

PRZEDSIĘBIORSTWO BUDOWLANO - INWESTYCYJNE		naz. Rogusław Orodź	
Investor:	Osrodek Sportu i Rekreacji "WISPIARZ" ul. J. Matejki 22. 72-600 Świnoujście		
Objekt:	ul. Matejki 17a. 72-600 Świnoujście; dz. nr 4 obr. 0006		
Stadium:	Projekt budowlany-wewnętrzna instalacja hydrauliczna p.poz		Data: 06.2015r.
Rysunek:	Nr 2 - Rzut parteru i piętro-wewnętrzna inst. hydrauliczna p.poz		Skala: 1:100
Sporządził:	Inż. Sławomir Staniński		
Projektował:	inż. Sławomir Staniński		
Sprawdził:	inż. Roman Góral		
Opracował:	inż. Adam Drodź		