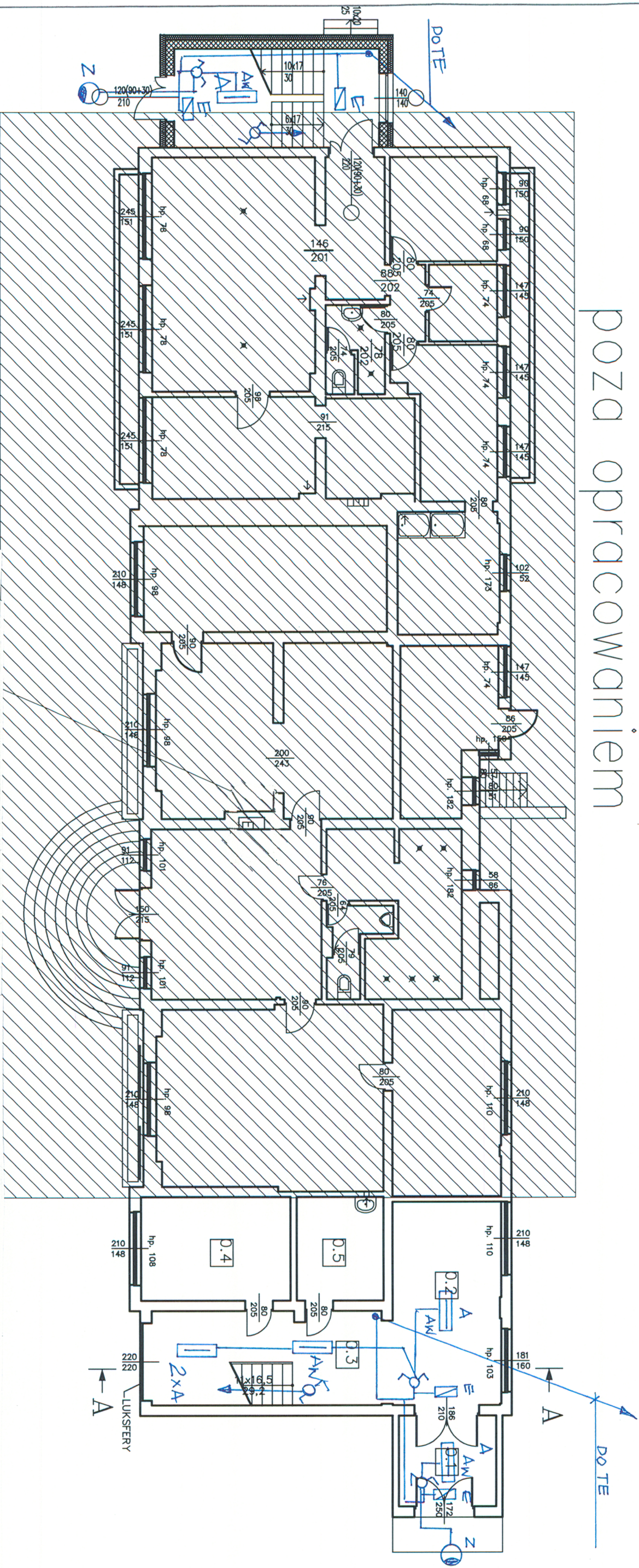


# poza opracowaniem



0.1- WIATROCIAP	-7,3	m2	0.13- SZATNIA	21,0	m2
0.2- RECEPCJA	+8,1	m2	0.14- SANITARIAT	+8,8	m2
0.3- KOMUNIKACJA	+7,9	m2	0.15- POKÓJ SOCJALNY	+1,8	m2
0.4- POKÓJ SOCJALNY	+2,7	m2	0.16- KOMUNIKACJA	-9,1	m2
0.5- POM. GOSP.	-7,4	m2	0.17- SUSZARNIA	+3,0	m2
0.6- ŚWIETLICA	+6,6	m2	0.18- MAGAZYN	+3,6	m2
0.7- SZATNIA	+3,6	m2	0.19- MAGAZYN	-7,2	m2
0.8- KOMUNIKACJA	-1,4	m2	0.20- POKÓJ SOCJALNY	+9,2	m2
0.9- MAGAZYN	-5,7	m2	0.21- POKÓJ SOCJALNY	+4,2	m2
0.10- MAGAZYN	-5,6	m2	0.22- POM. GOSP.	+0,9	m2
0.11- POM. TECHN.	+5,8	m2	0.23- PRALNIA	+1,8	m2
0.12- SZATNIA	+6,3	m2	0.24- SANITARIAT	-4,2	m2

## OPIS TECHNICZNY:

- A - Oprawa SDS236 EVG - szt.4 - ES-SYSTEM
- Aw - Oprawa SDS236 EVG - szt.9 - ES-SYSTEM
- E - Oprawa MONITOR LED - szt.8 - ES-SYSTEM
- Z - Oprawa ZU-2.LED2x9x1W - szt.2 - ES-SYSTEM

- przełącznik dwubiegunowy podtylnkowy - szt.3
- przełącznik schodowy podtylnkowy - szt.6
- gniazdo 230V/N/PE 16A podtylnkowe - szt.2

Układ zasilania sieci TN - C  
 DODATKOWA OCHRONA OD PORAZENI  
 SZYBKIE WYŁĄCZENIE DLA I < 0,2 sek dla instalacji  
 oraz POLĄCZENIA WYKONAWCZE

PRZEDSIĘBIORSTWO BUDOWLANO INWESTYCYJNE „NAOS” Inż. BOGUSŁAW DROŻDŻ 78320 POLCZYN ZDROJ, ul. B. CHROBREGO 24, tel. Fax. /94 36 620 91		OŚRODEK SPORTU I REKREACJI „WYSPIARZ” ul. Matejki 22; 72-600 ŚWINOUJŚCIE	
INWESTOR:		POŁOŻENIE OBIEKTU	72-600 ŚWINOUJŚCIE; ul. Matejki 17A, działka nr.4 obręb 0006
STADIUM:	PROJEKT BUDOWLANY	INWESTYCJA:	PROJEKT INSTALACJI ELEKTRYCZNYCH
TREŚĆ RYSUNKU:	INSTALACJE ELEKTRYCZNE - RZUT PARTERU		
PROJEKTOWAŁ:	mgr inż. Tadeusz KMIĘĆ		
SPRAWDZIŁ:	mgr inż. Rajmund MALISZEWSKI		
	Nr. Uprawnień - A/PB/8300/208/84 ZAP/IE/2537/01		
	Nr. Uprawnień - A/PNB/8300/121/79 ZAP/IE/1155/03		
		Data:	06.2015 rok
		Rysunek	E2
		SKAŁA:	SKAŻONA