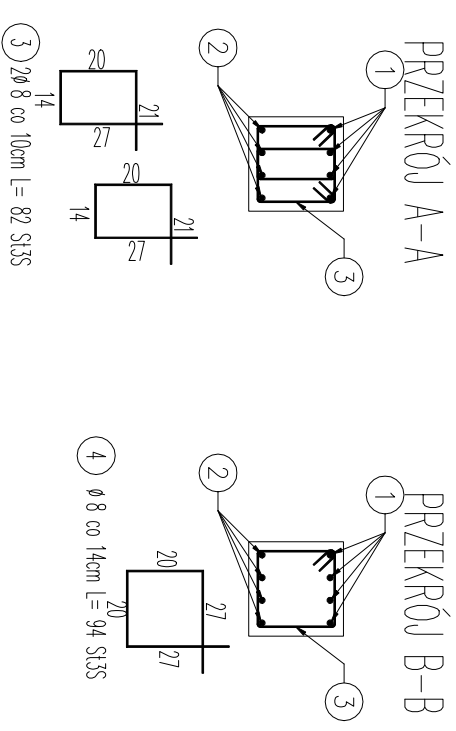
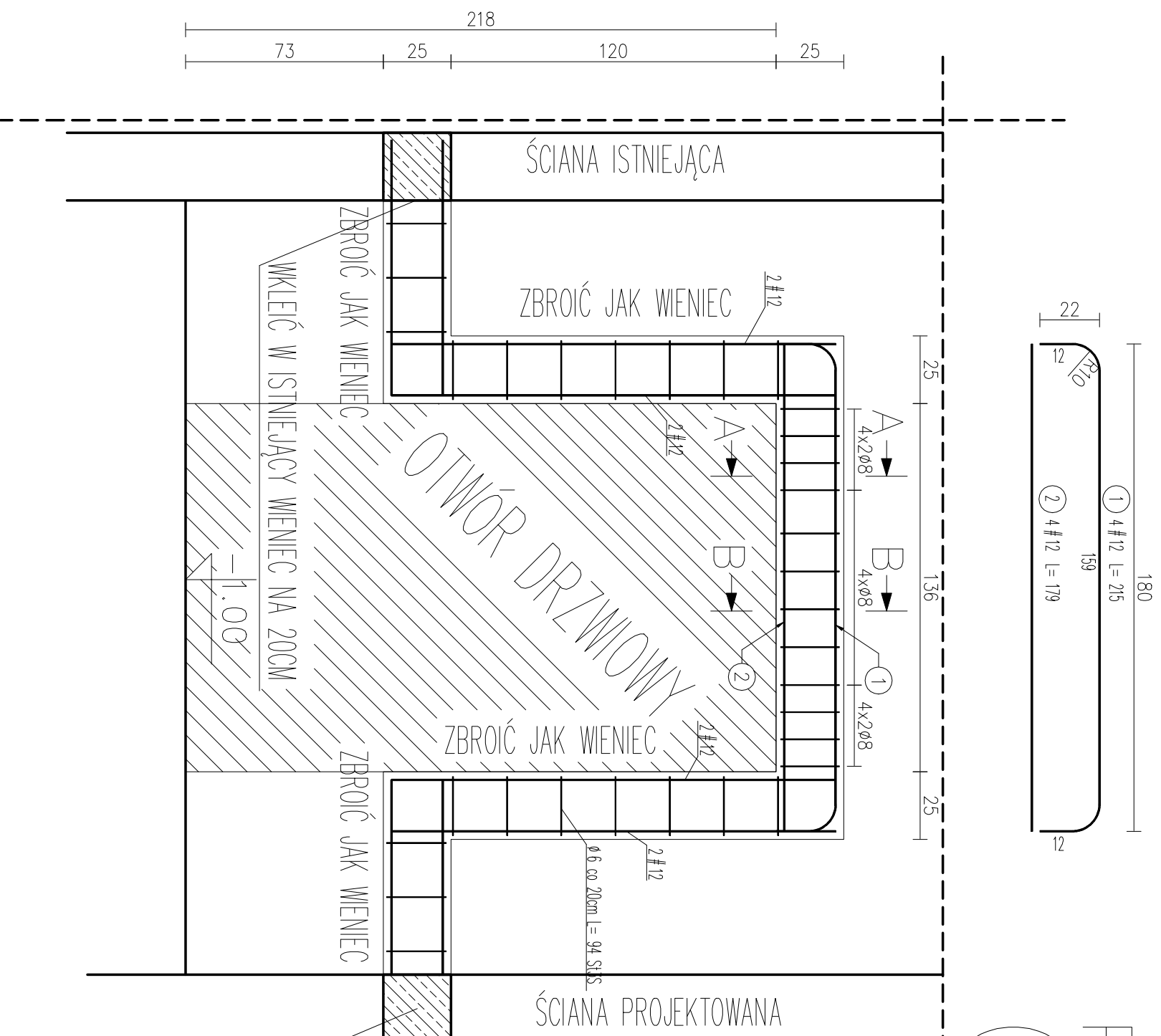


SZCZEGÓŁ WYKONANIA WIENCA W DRZWIACH PROJEKTOWANEJ KLATKI SCHODOWEJ (WIDOK Z WNEŹRZA KLATKI NA DRZWI)



WYKAZ STALI ZBROJENIOWEJ

Nr	Średnica [mm]	Długość [cm]	Ilość [szt.]	Długość całkowita [m]		
				S13S	RB500W	
1	12	215	4		8,60	
2	12	179	4		7,16	
3	8	82	16	13,12		
4	8	94	4	3,76		
				Długość ogółem [m]	16,88	15,76
				Masa jednostkowa [kg/m]	0,395	0,888
				Masa ogółem [kg]	6,67	13,99
				Masa razem [kg]	6,67	13,99

BETON KONSTRUKCYJNY C20/25
STAL ZBROJENIOWA S13S RB500W

PRZEDSIĘBIORSTWO BUDOWLANO - INWESTYCYJNE



inż. Bogusław Drożdż
ul. B. Chrobrego 24, 78-320 Polczyn-Zdrój

Investor:	Ośrodek Sportu i Rekreacji "WYSPIARZ" ul. J. Matejki 22, 72-600 Świnoujście	
Położenie obiektu:	ul. Matejki 17a, 72-600 Świnoujście; dz. nr 4 obr. 0006	
Obiekt:	Dom Noclegowy – rozbudowa i remont budynku	
Stadium:	Projekt budowlany	Data: 06.2015
Rysunek:	Nr 14 –Szczegół wykonania wieńca w drzwiach projektowanej klatki schodowej	Skala: 1:20
Sporządził:	Imię i nazwisko: _____ Nr uprawnień: _____ Podpis: _____	
Kier. zespołu/Konstrukcja:	inż. Bogusław Drożdż	A/PNB/8300/268/81
Architektura/Konstrukcja:	inż. Młodgorzata Klemińska	AN/8346/269/81 UAN/8346/26/87
Sprawa: architektura:	mgr inż. orch. Andrzej Tyszecki	A/PNB/8300/124/79
Sprawa: konstrukcja:	mgr inż. Adam Kaczorowski	UAN/U/7342/66/91
Recenzentka budowlana:		
Dopracowanie:	mgr inż. Grzegorz Woźno	