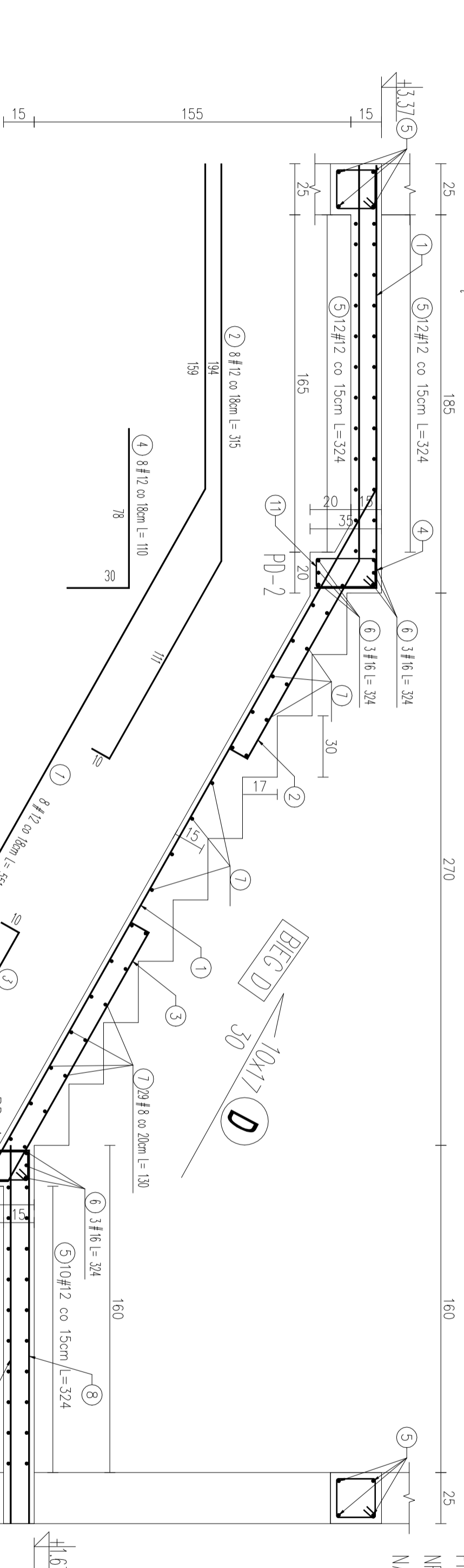
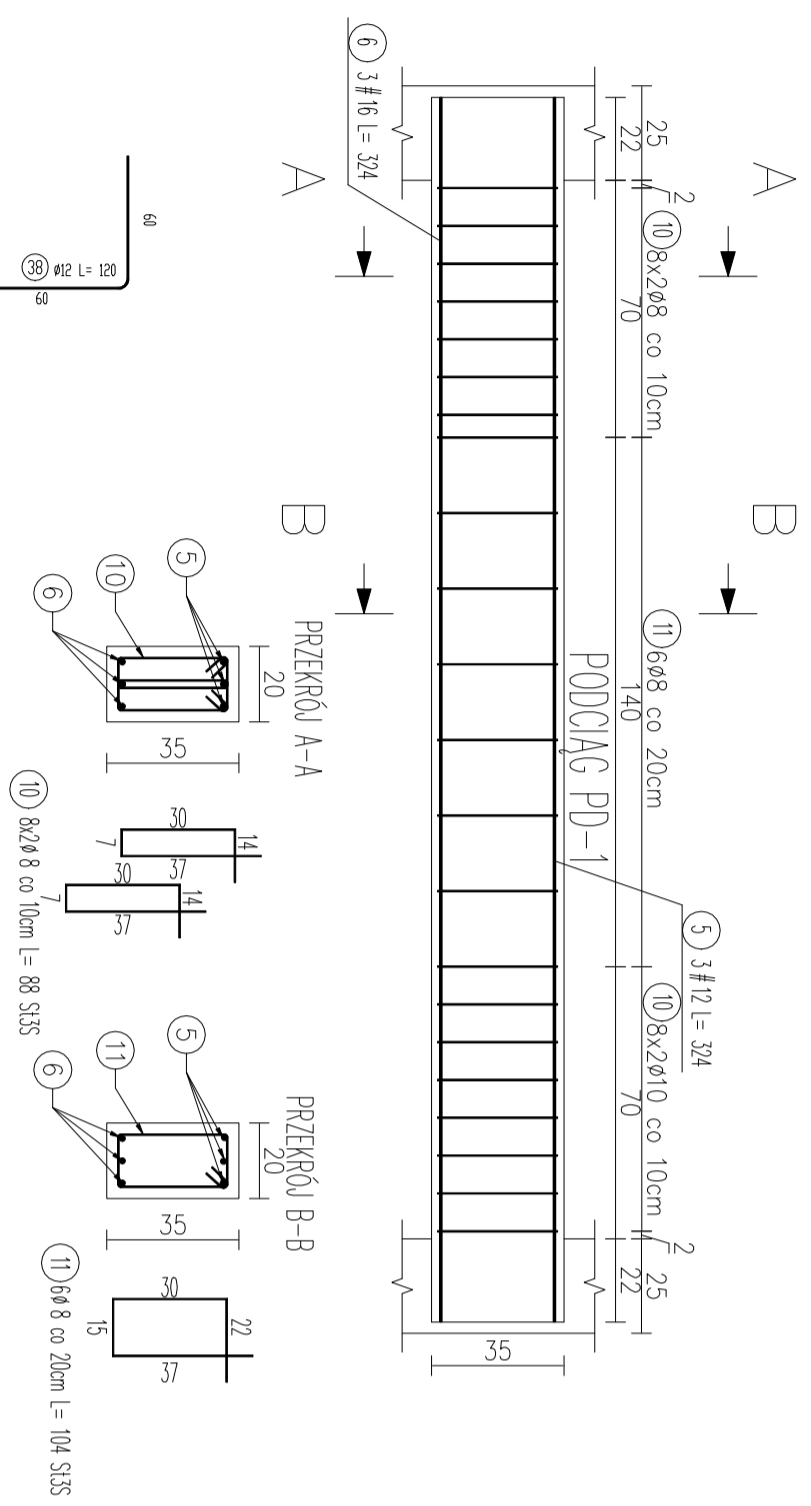


KONSTRUKCJA NOWEJ KLATKI SCHODOWEJ – CZ.3

PRĘTY WIENÇA I PRĘTY ROZDZIELCZE NR 5 WKLEIĆ W ISTNIEJĄCY WIENIEC NA CAŁĄ DŁUGOŚĆ WIENÇA



PODDĄGI PD-1 OPRZĘC NA CAŁĘ GRUBOŚCI ŚCIANY ISTNIEJĄCEJ



- Beton C20/25 (w części podziemnej C20/25 wodoszczelny – W8)
- Beton podkładowy gr. 10cm – C12/15
- Otulina spodem c=50mm
- Otulina w ścianach fundamentowych – 30mm
- Otulina w pozostałych elementach – 25mm
- Stal konstrukcyjna RB 500W
- Strzemiąca St3S

PRĘTY WIENÇA NR 5 WKLEIĆ W ISTNIEJĄCY WIENIEC NA CAŁĄ DŁUGOŚĆ WIENÇA

WYKAZ STALU ZBEREJENIEM

Nr	Ø	#	Średnica (mm)	Długość (cm)	Ilość (szt.)	ŚSIS	Ø6	Ø8	Ø12	Ø16	Długość całkowita (m)	RB500W
1	12	551	12	315	8						44,08	
2	12	315	12	315	8						25,20	
3	12	164	12	164	8						13,12	
4	12	110	12	110	8						8,80	
5	12	324	12	324	85						275,40	
6	16	324	16	324	9						96,20	
7	8	130	8	130	74						16,64	
8	12	208	12	208	8						14,80	
9	12	185	12	185	8						84,48	
10	8	88	8	88	96						18,72	
11	8	104	8	104	18						42,00	
12	12	525	12	525	8						23,12	
13	12	289	12	289	8						8,80	
14	12	110	12	110	8						13,12	
15	12	164	12	164	8						18,48	
16	12	231	12	231	8						16,72	
17	12	209	12	209	8						16,72	
18	6	104	6	104	16						228,15	
19	6	94	6	94	230						179,20	
20	6	114	6	114	62						228,15	
21	12	351	12	351	65						189,00	
22	8	320	8	320	56						34,24	
23	8	675	8	675	28						33,44	
24	12	428	12	428	8						5,700	
25	12	418	12	418	8						5,76	
26	8	190	8	190	30						41,44	
27	12	72	12	72	2						19,36	
28	12	268	12	268	50						20,64	
29	8	148	8	148	28						8,88	
30	12	242	12	242	8						27,00	
31	12	258	12	258	8						30,75	
32	12	111	12	111	4						4,30	
33	12	675	12	675	75						6,220	
34	12	75	12	75	41						118,26	
35	6	134	6	134	34						6,220	
36	6	134	6	134	34						0,222	
37	8	280	8	280	24						0,395	
Długość ogółem (m)						349,08	103,20	63,04	106,700	29,16		
Masa ogółem (kg)						0,222	0,395	0,395	0,888	1,378		
Masa rozem (kg)						77,50	40,76	248,87	947,50	46,07		
						118,26				1242,38		

BETON KONSTRUKCYJNY
STAL ZBEREJENIEM ŚSIS RB500W

PRZEDSIĘBIORSTWO BUDOWLANO - INWESTYCYJNE
inż. **NAOS** inż. **Bożena Drożdż**
ul. **B. Chrobrego 24, 78-320 Polanów-Zdrój**

Investor:	Ośrodek Sportu i Rekreacji "WISPIARZ" ul. J. Matejki 22- 72-600 Świnoujście
Adres obiektu:	ul. Matejki 17a- 72-600 Świnoujście, dz. nr 4 obr. 0006
Obiekt:	Dom Nodlegowy – rozbudowa i remont budynku
Stadium:	Projekt budowlany
Rysunek:	Nr 13 – Konstrukcja ramki klatki schodowej – cz.3.
Imię i nazwisko:	M. uprawniona:
Sporządził:	inż. Bożena Drożdż
Kier. zespołu/konstrukcja:	inż. Bogusław Kienkiewicz
Architektura/Konstrukcja:	inż. Magdalena Kienkiewicz
Specjaliz. architektura:	mgr inż. arch. Andrzej Liszecki
Specjaliz. konstrukcja:	mgr inż. Adam Kozłowski
Specjaliz. wykonawstwo budowlane:	UAW/U/7342/66/91
Dopracowanie:	mgr inż. Grzegorz Włóto

Data: 06.2015
Skala: 1:20
Podpis: