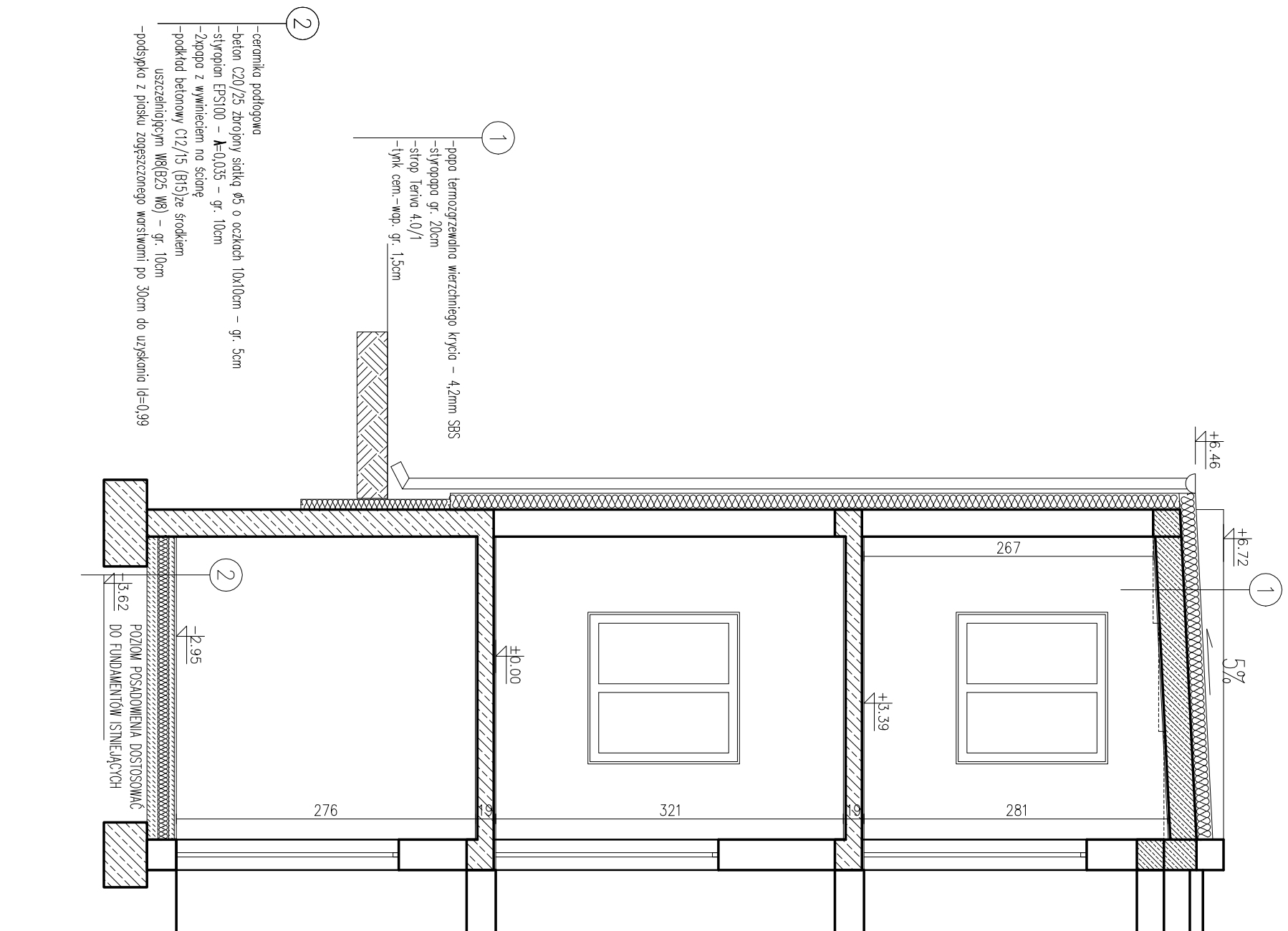


PRZEKRÓJ B-B



PRZEDSIĘBIORSTWO BUDOWLANO - INWESTYCYJNE		
inż. <i>Bogusław Drożdż</i>		
ul. B. Chrobrego 24, 78-320 Polczyn-Zdrój		
Investor:	Ośrodek Sportu i Rekreacji "WYSPARZ", ul. J. Matejki 22, 72-600 Śmiłoujście	
Położenie obiektu:	ul. Matejki 17a, 72-600 Śmiłoujście, dz. nr 4 obr. 0006	
Objekt:	Dom Nolegowy – rozbudowa i remont budynku	
Stadium:	Projekt budowlany	
Rysunek:	Nr 10 – Przekrój B-B	Data: 06.2015
Sporządził:	Imię i nazwisko:	Skala: 1:50
Kier. zespołu/Konstrukcja:	inż. Bogusław Drożdż	Podpis:
Architektura/Konstrukcja:	inż. Małgorzata Klemińska	
Sprawa: architektura:	mgr inż. arch. Andrzej Tyszecki	
Sprawa: konstrukcja:	mgr inż. Adam Kaczorowski	
Recenzowano budowlany:	UAN/U/7342/66/91	
Opracowanie:	mgr inż. Grzegorz Wojno	