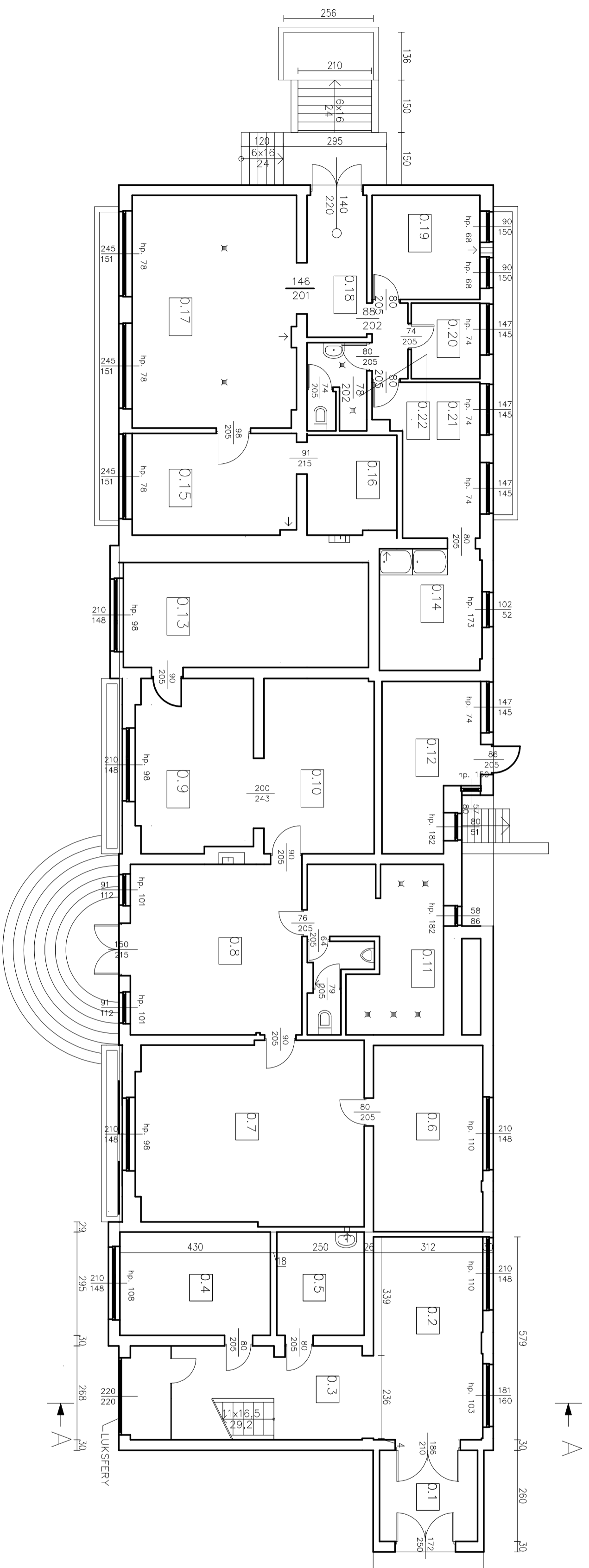


# RZUT PIĘTRA

Nr	Wykaz pomieszczeń:	Parter
0.1	Wiatrołap	7,3
0.2	Recepcja	18,1
0.3	Komunikacja	17,9
0.4	Pokój socjalny	12,7
0.5	Pom. gospodarcze	7,4
0.6	Świeclica	16,6
0.7	Szafnia	33,6
0.8	Komunikacja	22,7
0.9	Szafnia	16,3
0.10	Pom. techniczne	15,8
0.11	Sanitarlat	18,8
0.12	Pokój socjalny	11,8
0.13	Szafnia	21
0.14	Pralnia	11,8
0.15	Magazyn	13,6
0.16	Magazyn	7,2
0.17	Suszarownia	31
0.18	Komunikacja	9,1
0.19	Pokój socjalny	9,2
0.20	Pokój socjalny	4,2
0.21	Pom. gospodarcze	10,9
0.22	Sanitarlat	4,2
	<b>Razem</b>	<b>321,2</b>



# RZUT PARTERU

Nr	Wykaz pomieszczeń:	Piętro
1.1	Komunikacja	56,8
1.2	Pokój	9,1
1.3	Pokój	10,2
1.4	Pokój	10,7
1.5	Toalety	7,7
1.6	Natrysk	2,1
1.7	Natrysk	2,1
1.8	Toalety	10,3
1.9	Pokój	12,8
1.10	Pokój	12,7
1.11	Pokój	6,7
1.12	Pokój	7,5
1.13	Pokój	7,2
1.14	Pokój	8,7
1.15	Magazynek	2,5
1.16	Pokój	16,7
1.17	Pokój	12,8
1.18	Pokój	16,2
1.19	Pokój	15
1.20	Pokój	12,2
1.21	Pokój	12,3
1.22	Pokój	11,7
1.23	Pokój	12,2
1.24	Pokój	12
1.25	Świeclica	28,2
	<b>Razem</b>	<b>316,4</b>

**PRZEDSIĘBIORSTWO BUDOWLANO - INWESTYCYJNE**  
**NAOS**  
*inż. Bogusław Drodzi*

ul. B. Chrobrego 24, 78-320 Polczyn-Zdrój

Investor: Ośrodek Sportu i Rekreacji "WISNARZ" ul. J. Matejki 22, 72-600 Śmardusze

Podzłazie obiektu: ul. Woleki 17c, 72-600 Śmardusze, dz. nr 4 obr. 0006

Objekt: Dom Noclegowy - rozbudowa i remont budynku

Stadium: Inwestorzy

Risunek: Nr 2 - Rzut parteru i piętra

Skala: 1:100

Projektant: inż. Bogusław Drodzi

Imię i nazwisko: / Nr uprawnień: / Podpis:

Kierownik/Kontrolant: A/PNB/8330/269/81

Opis: mgr. inż. Grzegorz Wójno

Data: 06.2015