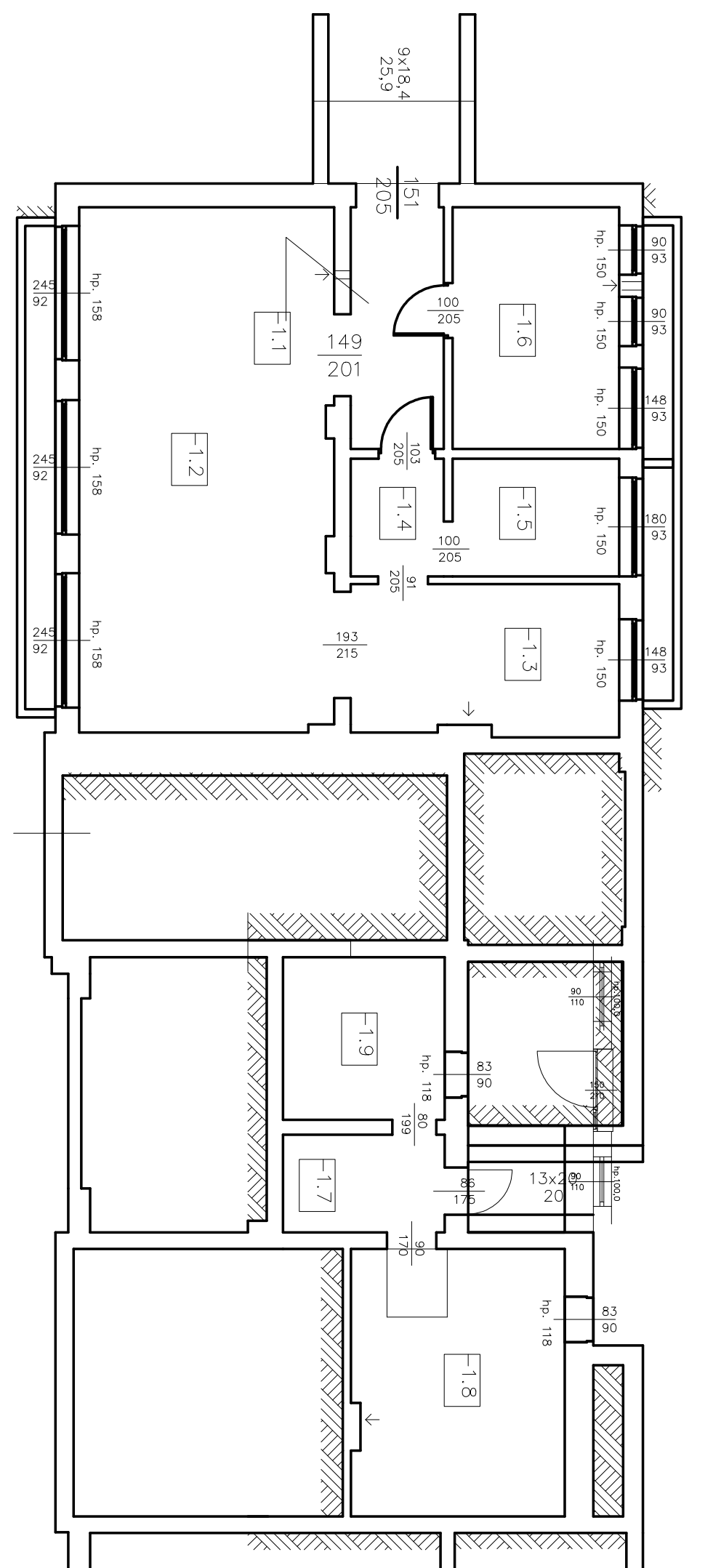


RZUT PIWNIC



Wykaz pomieszczeń:		
Nr	Nazwa	Powierzchnia
-1.1	Komunikacja	7,5
-1.2	Magazyn	44,1
-1.3	Magazyn	13,3
-1.4	Magazyn	3,6
-1.5	Magazyn	6,5
-1.6	Magazyn	13,3
-1.7	Komunikacja	5,2
-1.8	Kotłownia	18,8
-1.9	Pomieszczenie techniczne	8,7
Razem		121

PRZEDSIĘBIORSTWO BUDOWLANO - INWESTYCYJNE



inż. Bogusław Drożdż

ul. B. Chrobrego 24, 78-320 Polczyn-Zdrój

Investor: Ośrodek Sportu i Rekreacji "WSPARZ" ul. J. Matejki 22, 72-600 Świnoujście

Położenie obiektu: ul. Matejki 17a, 72-600 Świnoujście, dz. nr 4 obr. 0006

Obiekt: Dorn Noclegowy – rozbudowa i remont budynku

Stadium: Inwentaryzacja

Rysunek: Nr 1 – Rzut piwnic.

Sporządził: Imię i nazwisko:

Kier. zespołu/konstrukcji inż. Bogusław Drożdż

Opracowanie: mgr inż. Grzegorz Woźno

Data: 06.2015
Skala: 1:100
Podpis: