

FOT. 1 POKAČ DACHOVA POLUDNIONA



FOT. 2 J.W.



FOT. 3 ŚCIANA SZCZYTOWA BUDYNKU — STRONA WSCHODNIA



FOT. 4 J.W.



FOT. 5 LUKARNA - BUDUĆA PODMONICJA



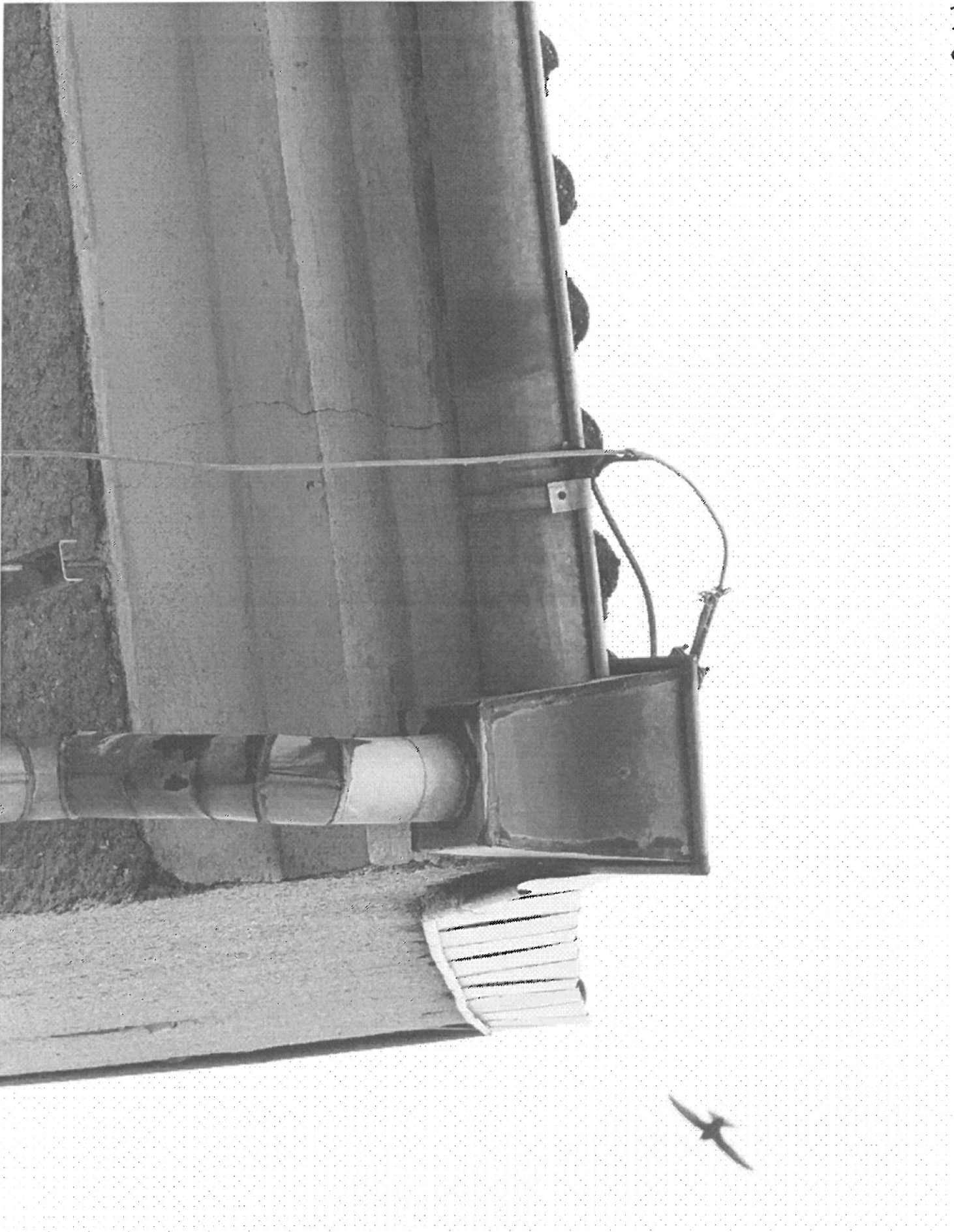
FOT. 6 J.H.



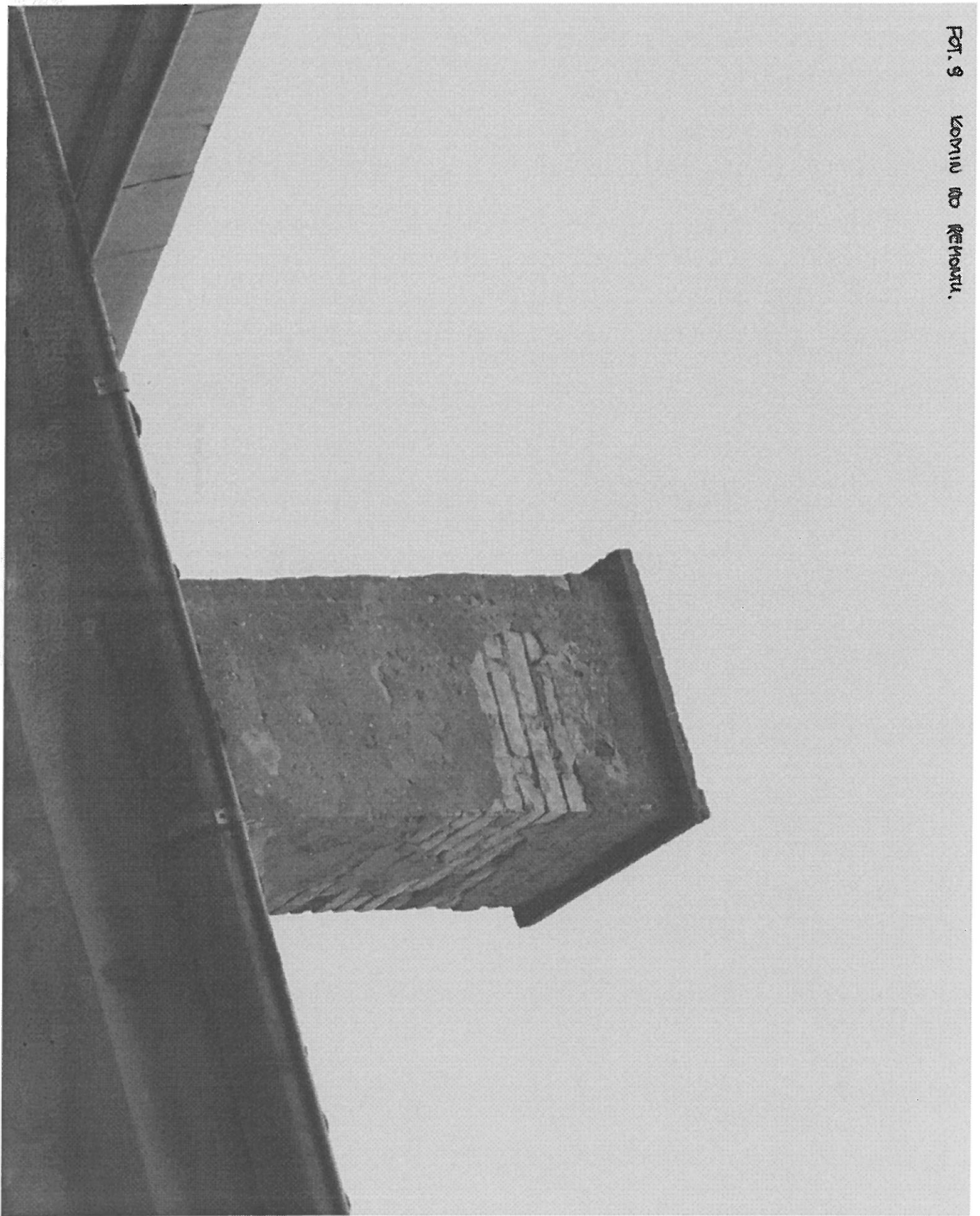
FOT. 7 POČAČ POLAČNA



FIG. 8 MIDOL FRAGMENTU OZNAKOVANIA.



FOT. 9 KOMPU DO KEMASTU.



FOT. 10 PODŁOGA POD REMONTU.



FOT. 11 J.W.



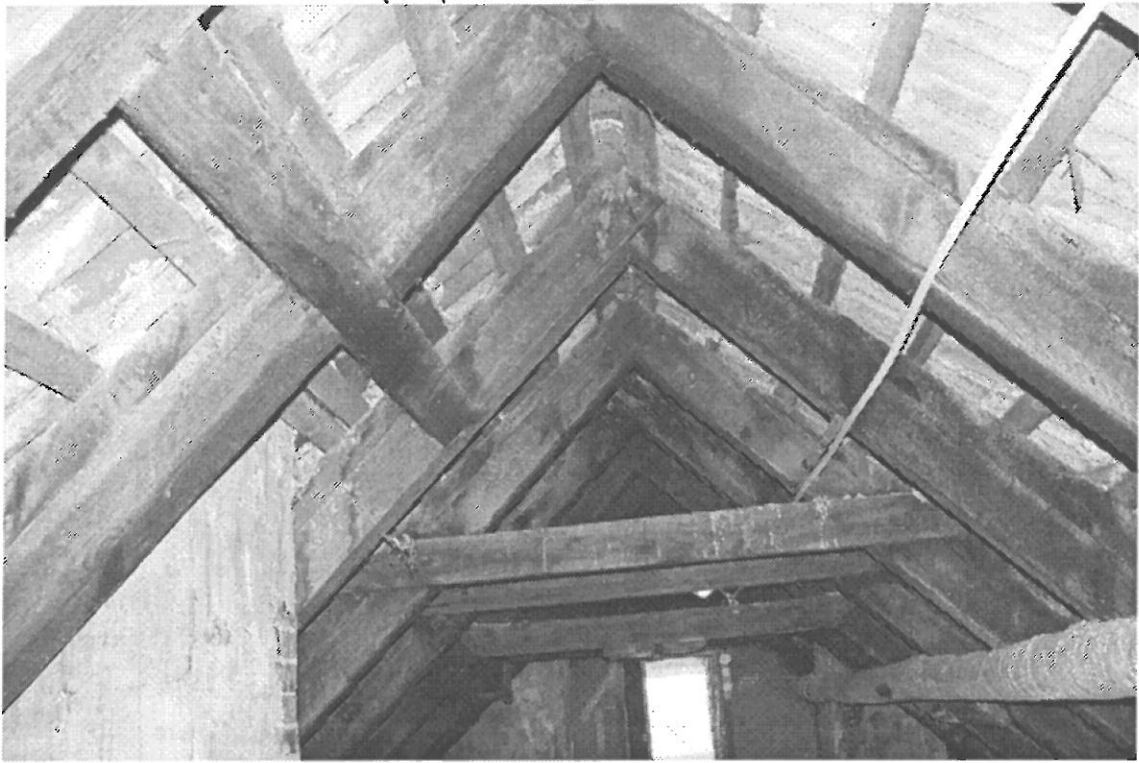
FOT. 12 KOMIN DO REMONTU.



FOT. 13 KOMIN DO REMONTU.



FOT. 14 WIDOK NA WIĘZISZ DACHOWY



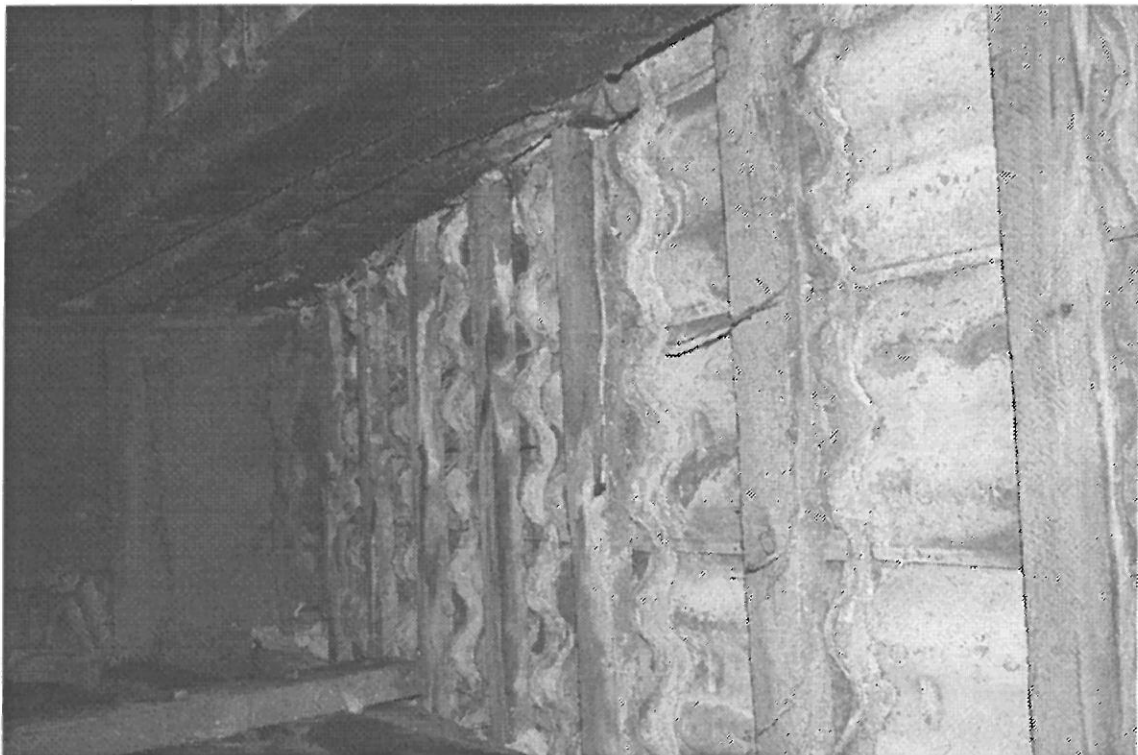
FOT. 15 D.W.



FOT. 16 WIDOK NA PRZEKROJE DACHOWE



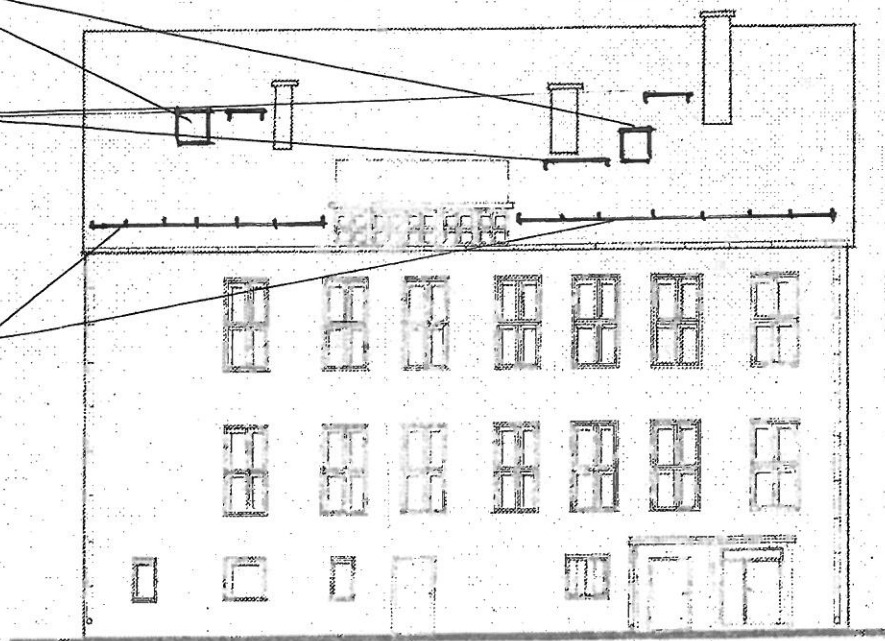
FOT. 17 D.W.



NARAZA DACHOWE

ŁAWA KOMINIARSKIE
/ STOPNIE /

PROTAKI ŚNIEGOWE

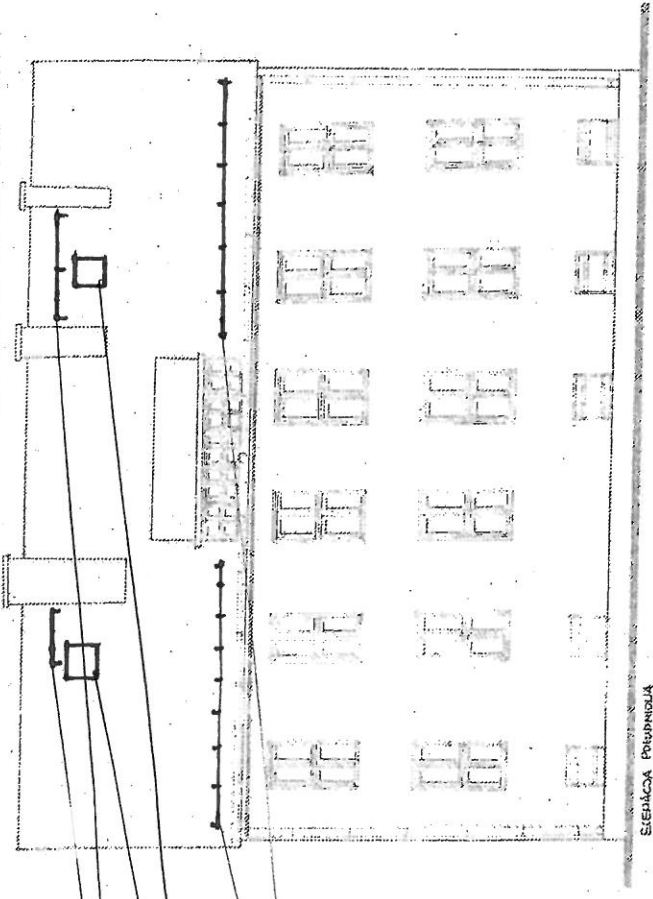


ELEWACJA POZIOMA

BAŃKI + SÓPMIE KOMINARSKIE

OKNA WŁAZIOWE DACHOWE

PROTOKI ŚNIEGOWE



SIECIKA PRUENIOWA