

Szczegółowy opis zadania :  
1. Ulica Kottajata :

Szkic nr 1

- Wąż nr 1 - Wąż do istniejącego wodociągu o Śr. 250 mm -
- Wąż nr 2 - zasawa o śr. 250 mm
- Wąż nr 3- trójnik 250 /250 mm wąż do ul. Matejki
- Wąż nr 4 - zasawa o śr. 250 mm
- Wąż nr 5- Wąż do istniejącego wodociągu o Śr. 250 mm w ul. Matejki
- Wąż nr 6 -trójnik żel o śr. 250/250 mm
- Wąż nr 7- zasawa o śr. 250 mm

szkic nr 2

- Wąż nr 8 - trójnik 250/80 mm - podłączenie hydrantu
- Wąż nr 9 - hydrant podziemny z zasuwą odcinającą o Śr. 80 mm
- Wąż nr 10 - trójnik siodłowy 250/63 mm - podłączenie istniejącego przyłącza z PE nr 11.
- Wąż nr 12 - trójnik siodłowy 250/63 mm
- Wąż nr 13- zasawa o śr. 40 mm
- Wąż nr 14 - wejście nowego przyłącza PE 40 do budynku i połączenie z istniejącym wodociągiem - posesja nr 2-2a

szkic nr 3

- Wąż nr 15- trójnik siodłowy 250/63 mm
- Wąż nr 16 - zasawa o śr. 40 mm
- Wąż nr 17 - wejście nowego przyłącza PE 40 do budynku i połączenie z istniejącym wodociągiem - posesja nr 18
- Wąż nr 18- trójnik siodłowy 250/63 mm
- Wąż nr 19 - zasawa o śr. 40 mm
- Wąż nr 20 - wejście nowego przyłącza PE 40 do budynku i połączenie z istniejącym wodociągiem - posesja nr 2c
- Wąż nr 21- trójnik siodłowy 250/63 mm
- Wąż nr 22 -- zasawa o śr. 40 mm
- Wąż nr 23 - wejście nowego przyłącza PE 40 do budynku i połączenie z istniejącym wodociągiem - posesja nr 17
- Wąż nr 24- trójnik siodłowy 250/63 mm
- Wąż nr 25 - zasawa o śr. 40 mm
- Wąż nr 26- wejście nowego przyłącza PE 40 do budynku i połączenie z istniejącym wodociągiem - posesja nr 2d

szkic nr 4

- Wąż nr 27 - trójnik 250 /100 mm wąż do ul. Poznańskiej
- Wąż nr 28 - zasawa o śr. 100 mm
- Wąż nr 29 - Wąż do istniejącego wodociągu o Śr. 100 mm w ul. Poznańskiej
- Wąż nr 30- trójnik siodłowy 250/63 mm - podłączenie istniejącego przyłącza
- Wąż nr 31 - trójnik siodłowy 250/63 mm
- Wąż nr 32- zasawa o śr. 40 mm
- Wąż nr 33 - wejście nowego przyłącza PE 40 do budynku i połączenie z istniejącym wodociągiem - posesja nr 2e
- Wąż nr 34 - trójnik siodłowy 250/63 mm
- Wąż nr 35 - zasawa o śr. 40 mm
- Wąż nr 36 - wejście nowego przyłącza PE 40 do budynku i połączenie z istniejącym wodociągiem - posesja nr 2f
- Wąż nr 37 - trójnik 250/80 mm - podłączenie hydrantu

Dot. m.ka do SIMZ  
nr 1a do umowy WIM/.../2015

- wężet nr 38 - hydrant podziemny z zasuwą odcinającą o Śr. 80 mm

- wężet nr 39 - trójnik 250/80 mm — połączenie istniejącego przyłącza PE 90 do targowiska

- wężet nr 40- trójnik siodłowy 250/63 mm
- wężet nr 41 - zasawa o śr. 40 mm
- wężet nr 42 - wejście nowego przyłącza PE 40 do budynku i połączenie z istniejącym wodomierzem- posesja nr 4a szkic nr 6

- wężet nr 43- - trójnik siodłowy 250/63 mm
- wężet nr 44 - zasawa o śr. 40 mm
- wężet nr 45 - wejście nowego przyłącza PE 40 do budynku i połączenie z istniejącym wodomierzem- posesja nr 14
- wężet nr 46 - trójnik siodłowy 250/63 mm
- wężet nr 47 - zasawa o śr. 40 mm
- wężet nr 48 —wejście nowego przyłącza FE 40 do studni wodomierzowej i połączenie z istniejącym wodomierzem- posesja nr 5

- wężet nr 49 - trójnik 250 /100 mm wężetnie posesji — przyłącze istniejące FE 110 mm

- wężet nr 50 — wężetnie do trójnika nr 3.2. Ulica Wilków Morskich

Szkic nr 8

- wężet nr 51 — wężetnie do zlk 2 — zgodnie z dokumentacją techniczną
- wężet nr 52 - trójnik siodłowy 250/63 mm
- wężet nr 53 - zasawa o śr. 40 mm
- wężet nr 54 - wejście nowego przyłącza FE 40 do studni wodomierzowej i połączenie z istniejącym wodomierzem- posesja nr 26-30
- wężet nr 55 — trójnik żel 250/200 mm
- wężet nr 56 — zasawa o śr. 200 mm i połączenie z istniejącą rurą
- wężet nr 57 - trójnik 250/60 mm — połączenie hydrantu
- wężet nr 58 - hydrant podziemny z zasuwą odcinającą o Śr. 80 mm
- wężet nr 59 - zasawa o śr. 250 mm
- wężet nr 60 - Wężetnie do istniejącego wodociągu o Śr. 250 mm

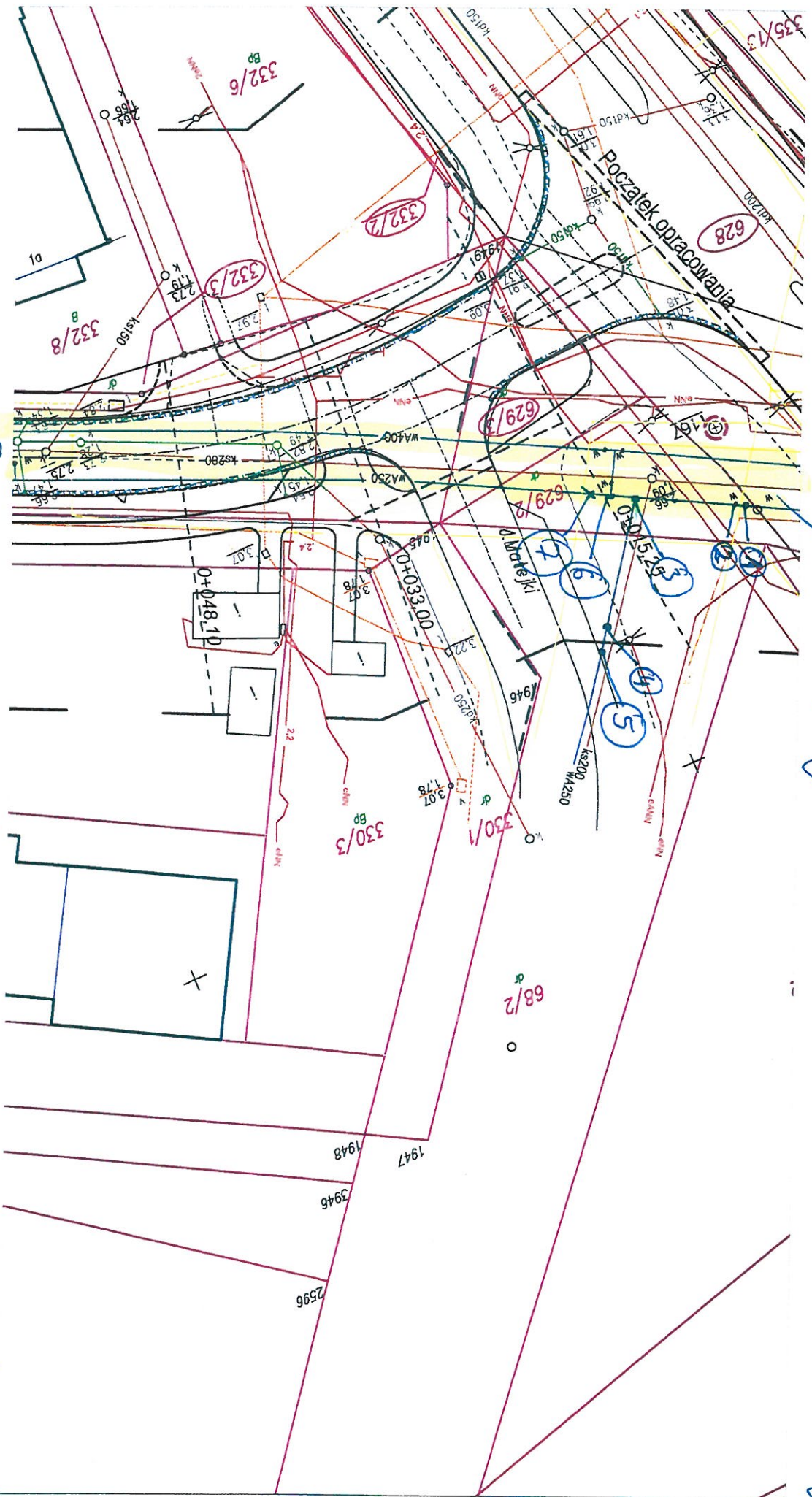
## Szczegółowy opis zadania kanalizacja sanitarna – dodatkowe przyłącza

Szkic nr. 1

- wężet nr 1 – trójnik kam. 300/150mm — połączenie przyłącza z rur kamionkowych do nowobudowanej sieci kan. sanitarnej
- wężet nr 2- montaż studni bet. fi 1000 mm na istniejącym przyłączu fi 150 mm
- wężet nr 3 – wężetnie przyłącza z rur kam. Fi 150 mm do nowobudowanej studni
- wężet nr 4 - montaż studni bet. fi 1000 mm na istniejącym przyłączu fi 150 mm
- wężet nr 5 - wężetnie przyłącza do nowobudowanej studni
- wężet nr 6 montaż studni bet. fi 1000 mm na istniejącym przyłączu fi 150 mm
- wężet nr 7 – trójnik kam. 300/150mm — połączenie przyłącza z rur kamionkowych do nowobudowanej sieci kan. sanitarnej
- wężet nr 8 - montaż studni bet. fi 1000 mm na istniejącym przyłączu fi 150 mm
- wężet nr 9 - trójnik kam.300/150mm — połączenie przyłącza z rur

- kamionkowych do nowobudowanej sieci kan. sanitarnej  
wzêł nr 10 - montaż studni bet. fi 1000 mm na istniejącym  
przyłączu fi 150 mm
- wzêł nr 11 - trójnik kam.300/150mm — podłączenie przyłącza z rur  
kamionkowych do nowobudowanej sieci kan. sanitarnej  
wzêł nr 12- montaż studni bet. fi 1000 mm na istniejącym  
przyłączu fi 150 mm
- Szkie nr. 2
- wzêł nr 13 – trójnik kam.300/150mm — podłączenie przyłącza z rur  
kamionkowych do nowobudowanej sieci kan. sanitarnej  
wzêł nr 14 - montaż studni bet. fi 1000 mm na istniejącym  
przyłączu fi 150 mm
- Szkie nr. 3
- wzêł nr 15 - włączenie przyłącza do nowobudowanej studni  
rury  
wzêł nr 16 – włączenie przyłącza fi 200 mm do istniejącej rury  
fi 200 mm
- wzêł nr 17 - trójnik kam.300/150mm — podłączenie przyłącza z rur  
kamionkowych do nowobudowanej sieci kan. sanitarnej  
wzêł nr18 - - montaż studni bet. fi 1000 mm na istniejącym  
przyłączu fi 150 mm
- Szkie nr 4
- wzêł nr 19 - włączenie przyłącza do nowobudowanej studni  
wzêł nr 20 - włączenie przyłącza do nowobudowanej studni  
wzêł nr 21 – włączenie przyłącza fi 200 mm do nowobudowanej  
studni
- wzêł nr 22 montaż studni bet. fi 1000 mm na istniejącym  
przyłączu fi 150 mm
- wzêł nr 23 - włączenie przyłącza do nowobudowanej studni  
wzêł nr 24 - włączenie przyłącza do nowobudowanej studni  
kamionkowych do nowobudowanej sieci kan. sanitarnej  
wzêł nr 25 - trójnik kam.300/150mm — podłączenie przyłącza z rur  
kamionkowych do nowobudowanej sieci kan. sanitarnej  
wzêł nr 26- montaż studni bet. fi 1000 mm na istniejącym  
przyłączu fi 150 mm
- wzêł nr 27- trójnik kam.300/150mm — podłączenie przyłącza z rur  
kamionkowych do nowobudowanej sieci kan. sanitarnej  
wzêł nr 28 - montaż studni bet. fi 1000 mm na istniejącym  
przyłączu fi 150 mm
-

Przebudowa ulicy Kołłątajowej i ul. Wł. Murkowskiego w Świnoujściu



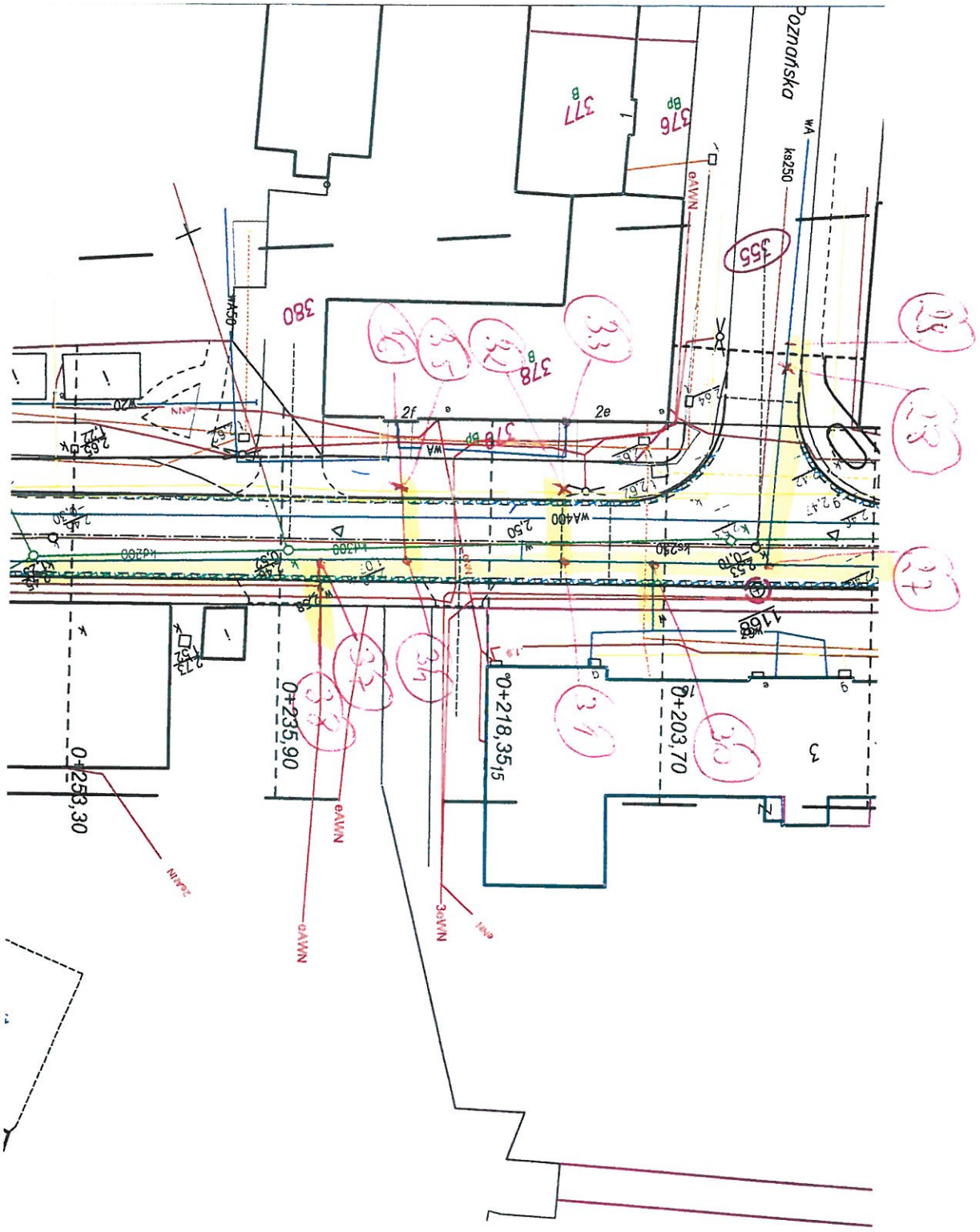
ul. Kołłątajowej

- sieci wodociągowa do przebudowy





**PROJEKT ZAGOSPODAROWANIA TERENU**  
skala 1 : 500  
budowa ulic H.KoŃczińska i Wilków Morskich w Ś  
**BRANŻA SANITARNA**  
**EBUDOWA SIECI WODOCIĄGOWEJ ROZDZIELNICZAJ**



*M. KoŃczińska*

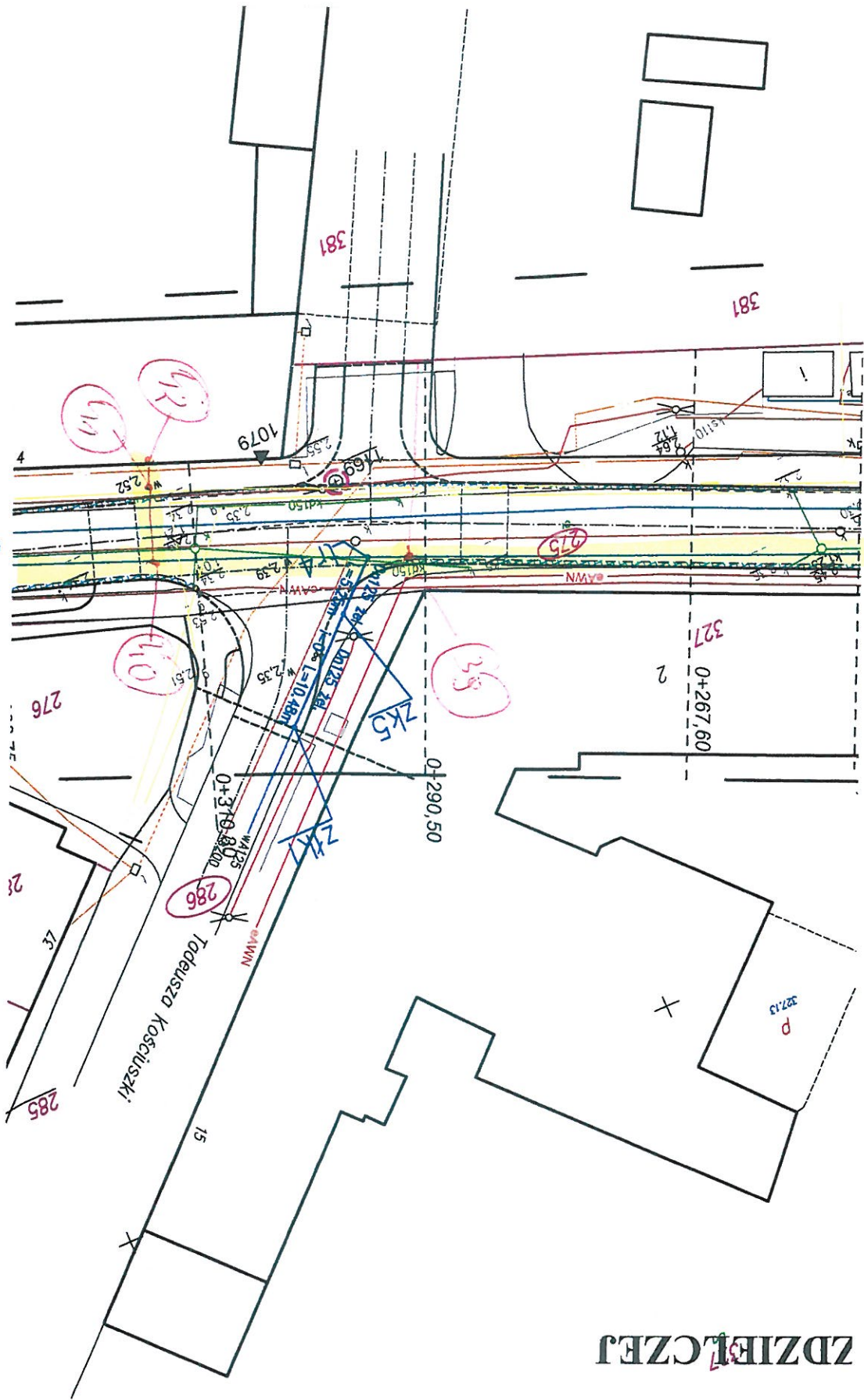


# TERENU

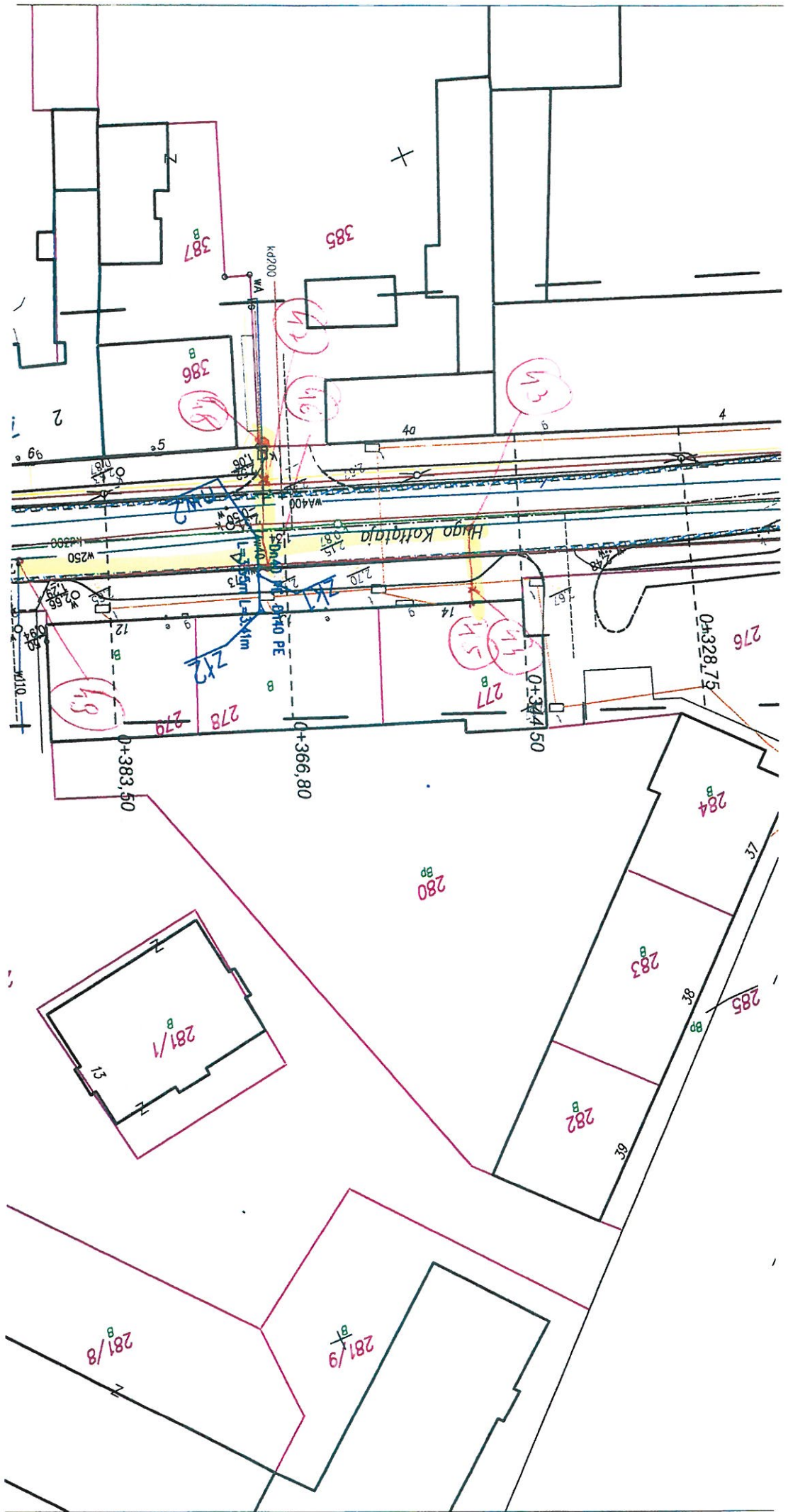
w Świnoujściu

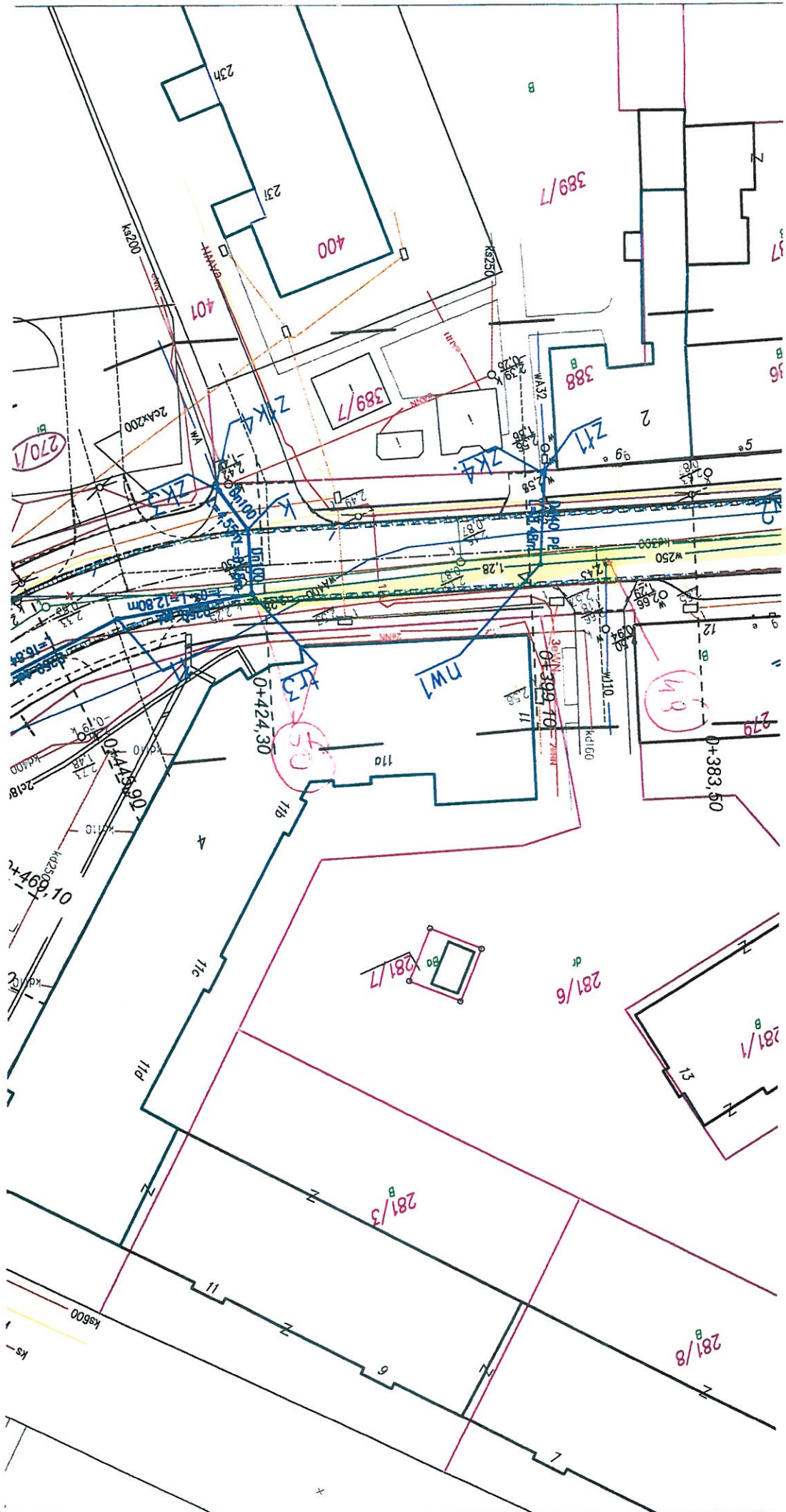
ZDZIAŁCZEJ

*W. Kottogę*

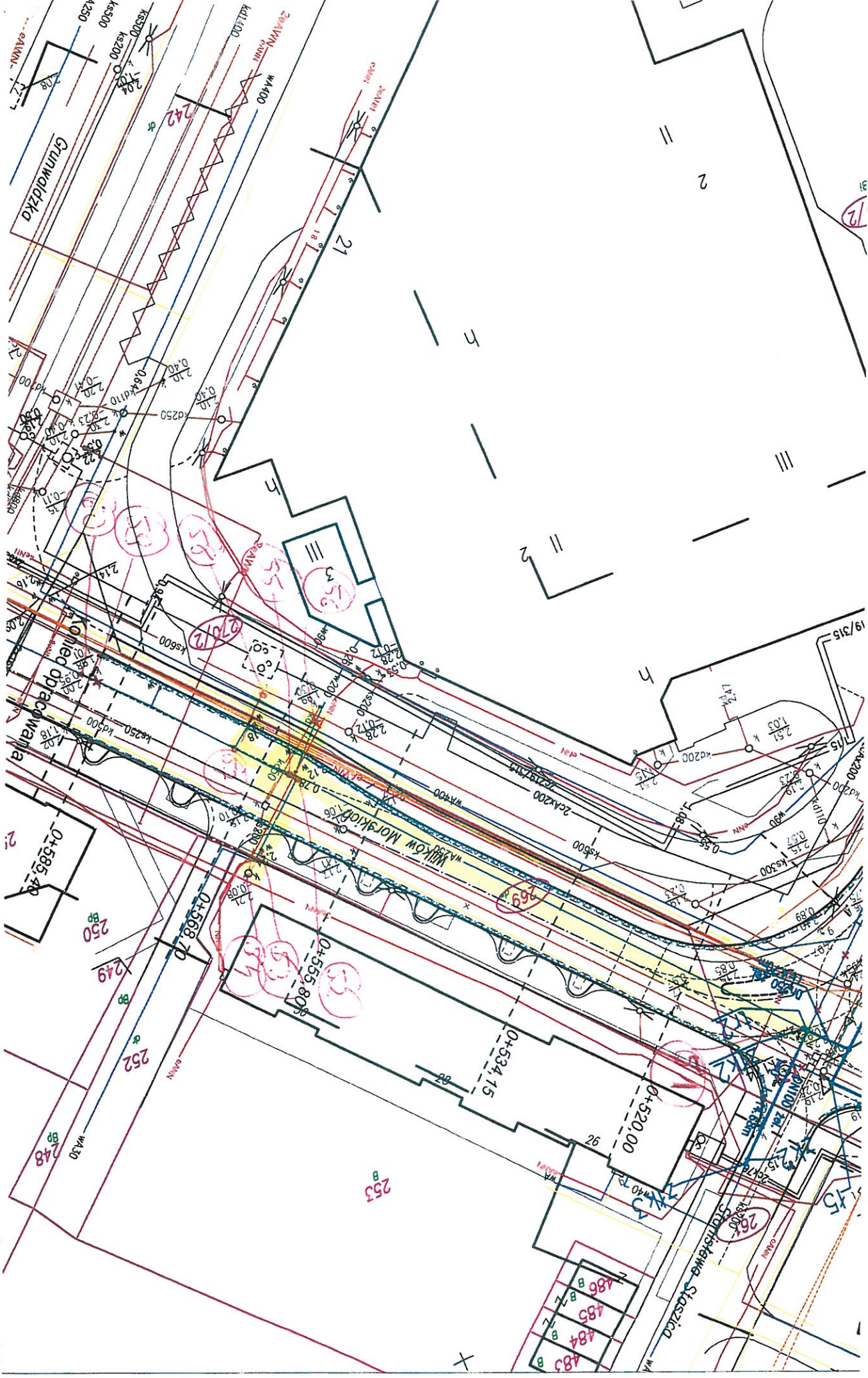






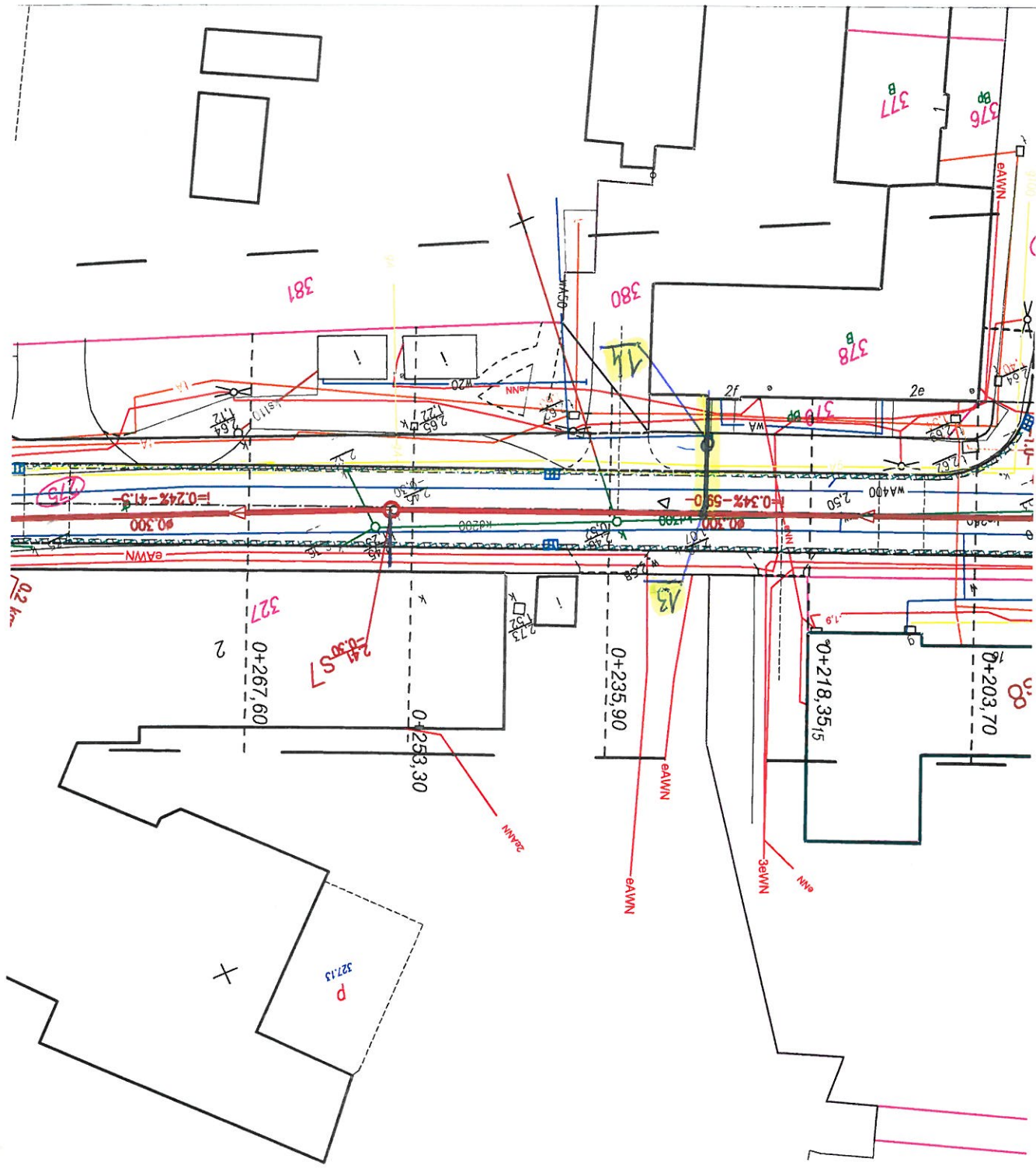


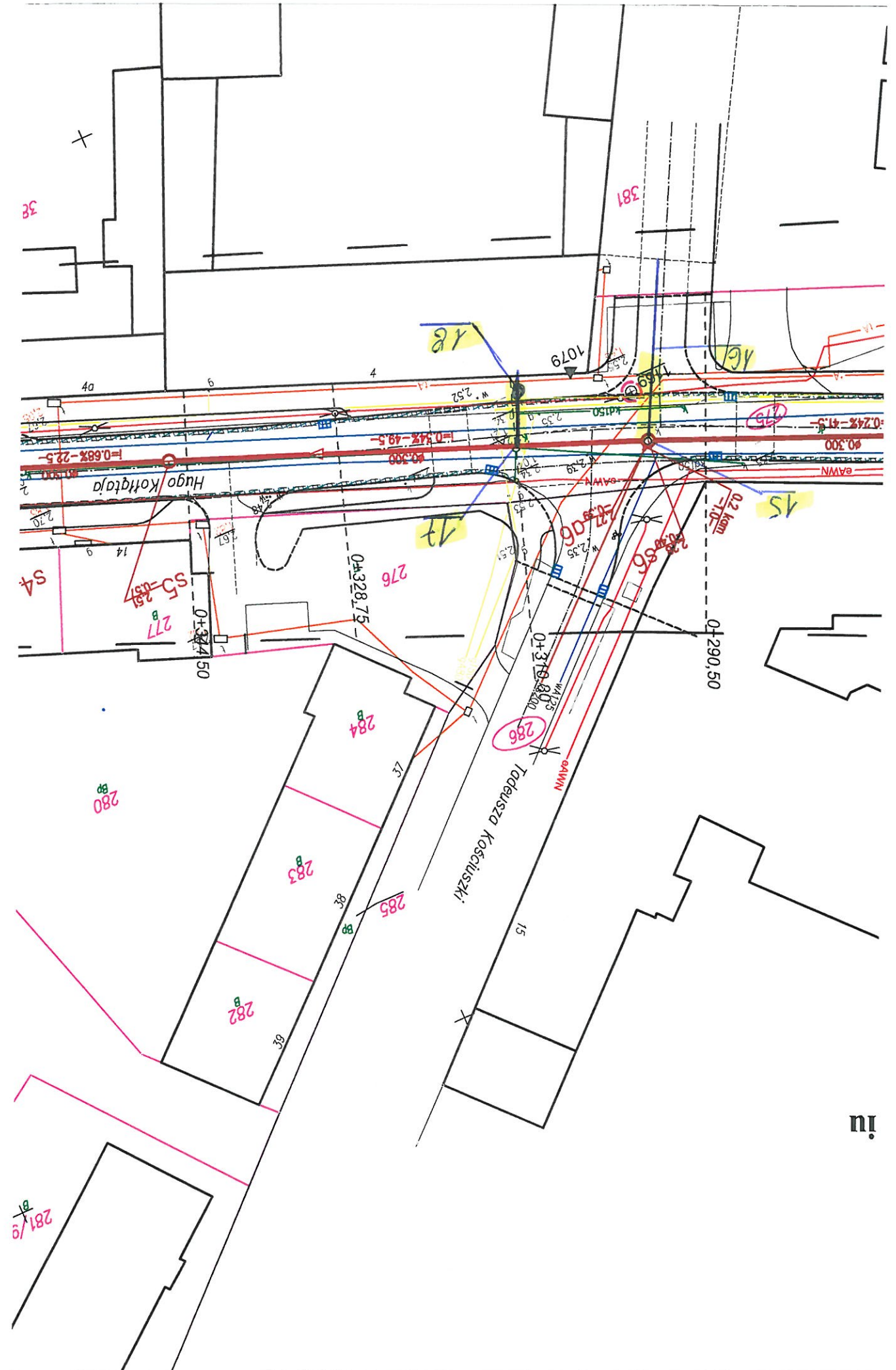
- sieć wodociągowa do przebudowy w ul. Morskiej





**TYTUŁ**  
**skala 1 : 500**  
**ulic H. Kołłątaja i Wilków Morskich w Świnoujściu**  
**BRANŻA SANITARNA**  
**DOWA SIECI KANALIZACJI SANITARNEJ**





in

