

ZAKRES PRAC SZCZEGÓŁOWYCH - PARTER :

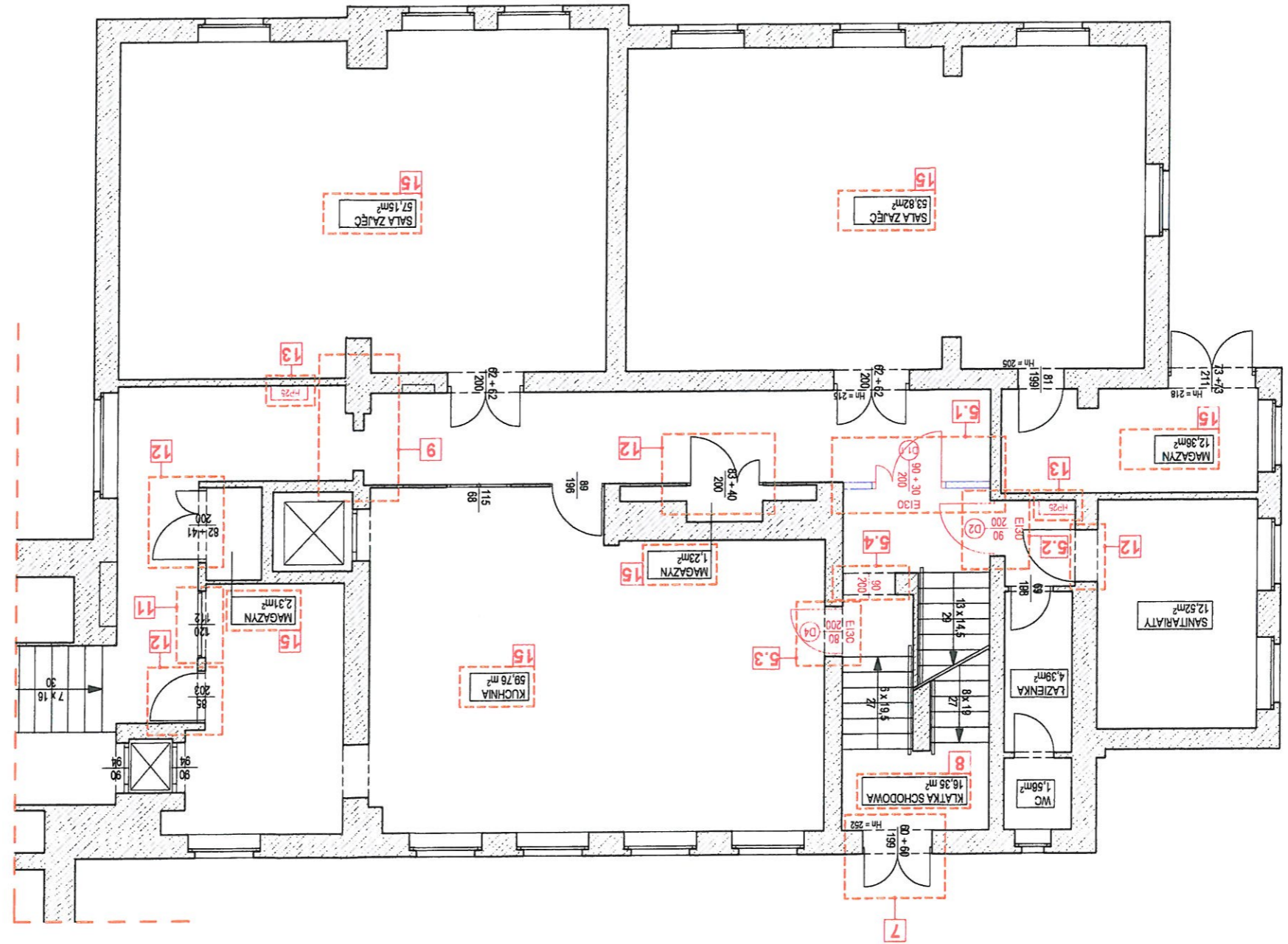
- 5.1 Zamknięcie klatki schodowej drzwiami o klasie odporności ogniowej EI30 ;
- 5.1 -dobudowanie ściany REI 60 ściana murwana z bloczków wapierno - piaskowych gr. 12 cm obustronnie tynkowana tynkiem cementowo - wapiernym
- nowe drzwi dwuskrzydłowe o min. szerokości głównego skrzydła 90 cm
- drzwi z naswietłem
- 5.2 - wstawienie drzwi 90 cm w istniejącym otworze
- 5.3 - usunięcie istniejących drzwi
- powiększenie otworu w ścianie (wielkość otworu) dopasować do montowanych drzwi)
- drzwi o szerokości skrzydła 80 cm
- 5.4 - usunięcie istniejących drzwi
- powiększenie otworu w ścianie do 90 cm
- Zapewnienie napowietrzania klatki schodowej przez drzwi zewnętrzne
- Montaż awaryjnego oświetlenia ewakuacyjnego na klatkach schodowych
- Zwiększenie natężenia awaryjnego oświetlenia ewakuacyjnego do 5 lx
- zabezpieczenie okna podawczego do zmywania! kurtyna okienna EW30 / EI20 z bezpiecznikiem topikowym
- 12 - Wyposażenie w samozamykacze drzwi do pomieszczeń gospodarczych i administracyjnych zawierających szerokość korytarzy
- 12 - Redukcja hydrantu HP52 do HP25 z wężem pbszywnym
- 12 - Wyposażenie pomieszczenia w autonomiczne czujki dymu połączone z centralą antywłamaniową z monitoringiem do firmy ochroniarskiej)

UWAGI:

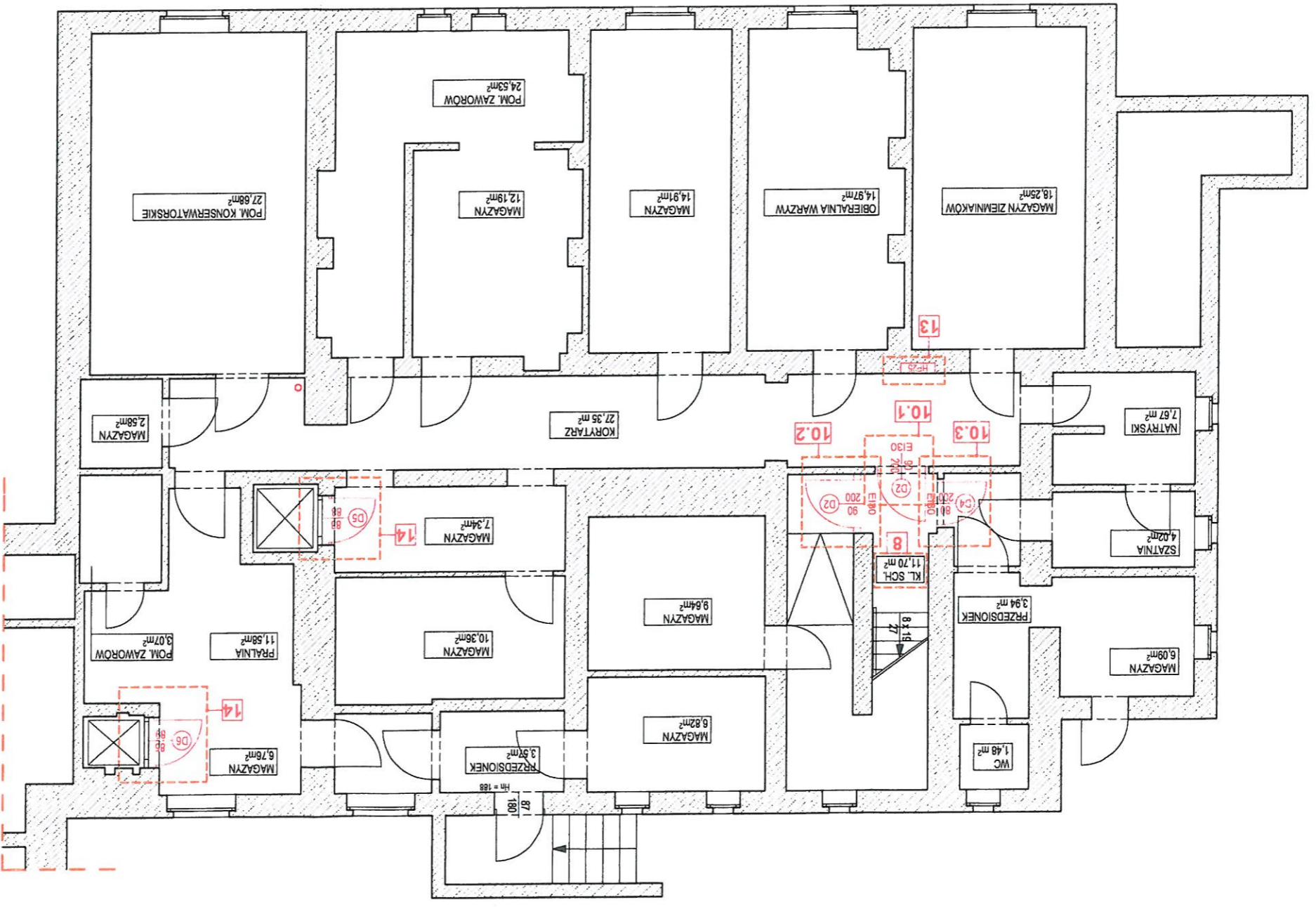
-RYSUNKI ROZPATRYWAĆ ŁĄCZNIE Z PROJEKTAMI BUDOWLANYM I INNYCH BRANŻ.
 -PRZED PRZYSTĄPIENIEM DO REALIZACJI OBIEKTU LUB JEGO CZĘŚCI, WSZYSTKIE WYMAGANIA NALEŻY SPRAWDZIĆ NA PLACU BUDOWY.
 -WSZYSTKIE WYMAGANIA BEZ MIANA PODANE SA W CENTRYMETRACH BUDOWY.
 -WSZYSTKIE UŻYTE DO PRZEDMIOTU BUDOWY I WSKAZANIA WNETRZ MATERIAŁY ORAZ WPROWADZONE URZĄDZENIA POWINNY POSIADAĆ ODPowiednie ATYSTY I ŚWIADECTWA DOPUSZCZENIA ZGODNE Z POLSKIMI NORMAMI, INSTYTUTEM TECHNIKI BUDOWLANEJ I PAŃSTWOWYM ZAKŁADEM TERENIE POLSKI.
 Pracownia Projektowa Projektor mgr inż. arch. Szymon Bieleń ul. Starożytna 16; 71-206 Szczecin
 biuro: ul. Ks. Poniatowskiego 76a/4; 71-112 Szczecin
 tel/fax 0048 (0)91 431 44 85 tel kom 0 691 76 16 16

Dotychczasowy właściciel budynku przedskola do przepisów p.poż. - przebudowa
 ADRES INWESTYCJI : Przedszkole Miłgajki nr 10, ul. Monte Cassino 24-25, 72-600 Świnoujście
 INWESTOR : Gmina Miasto Świnoujście
 ul. Wojska Polskiego 1/5 Świnoujście

Temat rysunku:		Skala:		Nr	
Opis:	mgr inż. arch. Szymon Bieleń	1/2P/O/A/O/KK/2007	05/2013	popłity	
Projektant:	mgr inż. arch. Szymon Bieleń	1/2P/O/A/O/KK/2007	05/2013		
Projektant:	mgr inż. arch. Rafał Świątki	14ZP/O/A/O/KK/2007	05/2013		
Projektant:	mgr inż. Bernard Bieleń	71/SZ/79	05/2013		
Projektant:	mgr inż. Janusz Olejniczak	99/SZ/75	05/2013		
Opis:	mgr inż. arch. Małgorzata Głogowska	09/SZ/13	05/2013		



- OZNACZENIA NA RYSUNKU**
- Ściany istniejące
 - Wyburzenia
 - Oznaczenie zakresu prac
 - Ściany nowoprojektowane



Opracował:		nr upr.		data		podpisy	
Projektant:		mgr inż. arch. Szymon Bielenis		1/P.O./C/K/K/2007		05/2013	
Sprawdził:		mgr inż. arch. Rafał Swański		14/P.O./C/K/K/2007		05/2013	
Projektant:		mgr inż. Bernard Bielenis		71/S/79		05/2013	
Sprawdził:		mgr inż. Janusz Olejniczak		99/S/76		05/2013	
Opracował:		mgr inż. arch. Małgorzata Głogowska		05/2013		05/2013	

INWESTOR: Gmina Miasto Świnoujście
 ul. Wojska Polskiego 1/5 Świnoujście

ADRES INWESTYCJI: Przedszkole Miejskie nr 10, ul. Monte Cassino 24-25, 72-600 Świnoujście

p. poz. - przebudowa

Dostosowanie budynku przedszkola do przepisów

Pracownia Projektowa Projektor mgr inż. arch. Szymon Bielenis
 ul. Starego Wiarusa 18, 71-206 Szczecin
 biuro: ul. Ks. Poniatowskiego 76a/4, 71-112 Szczecin
 tel/fax: 0048 (0)91 431 44 85 tel kom 0 891 78 18 18

UWAGI:

RYSUŃKI ROZPATRYWAĆ ŁĄCZNIE Z PROJEKTAMI BUDOWLANYM I INNYCH BRANŻ.

PRZED PRZYSTĄPIENIEM DO REALIZACJI OBIEKTU LUB JEGO CZĘŚCI, WSZYSTKIE WYMARIY NALEŻY SPRAWDZIĆ NA PLACU BUDOWY.

WSZYSTKIE WYMARIY BEZ MIANA PODANE SĄ W CENTYMETRACH.

WSZYSTKIE UŻYTE DO PRZEDMIOTOWEJ BUDOWY I WYKONCZENIA WNĘTRZ MATERIAŁY ORAZ WPROWADZONE URZĄDZENIA POWINNY POSIADAĆ ODPOWIEDNIE ATESTY I ŚWIADCENIA DOPUSZCZAJĄCE Z POLSKIMI NORMAMI. INSTYTUTEM TECHNIKI BUDOWLANEJ I PAŃSTWOWYM ZAKŁADEM HIGIENY, ZEZWALAJĄCE NA STOSOWANIE W BUDOWNICTWIE NA TERENIE POLSKI.

Pracownia Projektowa Projektor mgr inż. arch. Szymon Bielenis

ZAKRES PRAC SZCZEGÓŁOWYCH - PIWNICA:

- Ściany istniejące
- Wyburzenia
- Oznaczenie zakresu prac
- Ściany nowoprojektowane

10 Zamknięcie piwnicy część B drzwiami o klasie odporności ogniowej EI30:
 na klatkach schodowych

10.1 - wstawienie drzwi 90 cm w istniejącym otworze

10.2 - wstawienie drzwi 90 cm w istniejącym otworze

10.3 - wstawienie drzwi 80 cm w istniejącym otworze





Redukcja hydrantu HP52 do HP25 z węzłem póższywnym

14 Zamknięcie dźwignów na poziomie piwnicy drzwiami EI 30 - w istniejących otworach







15 Oznaczenie zakresu prac

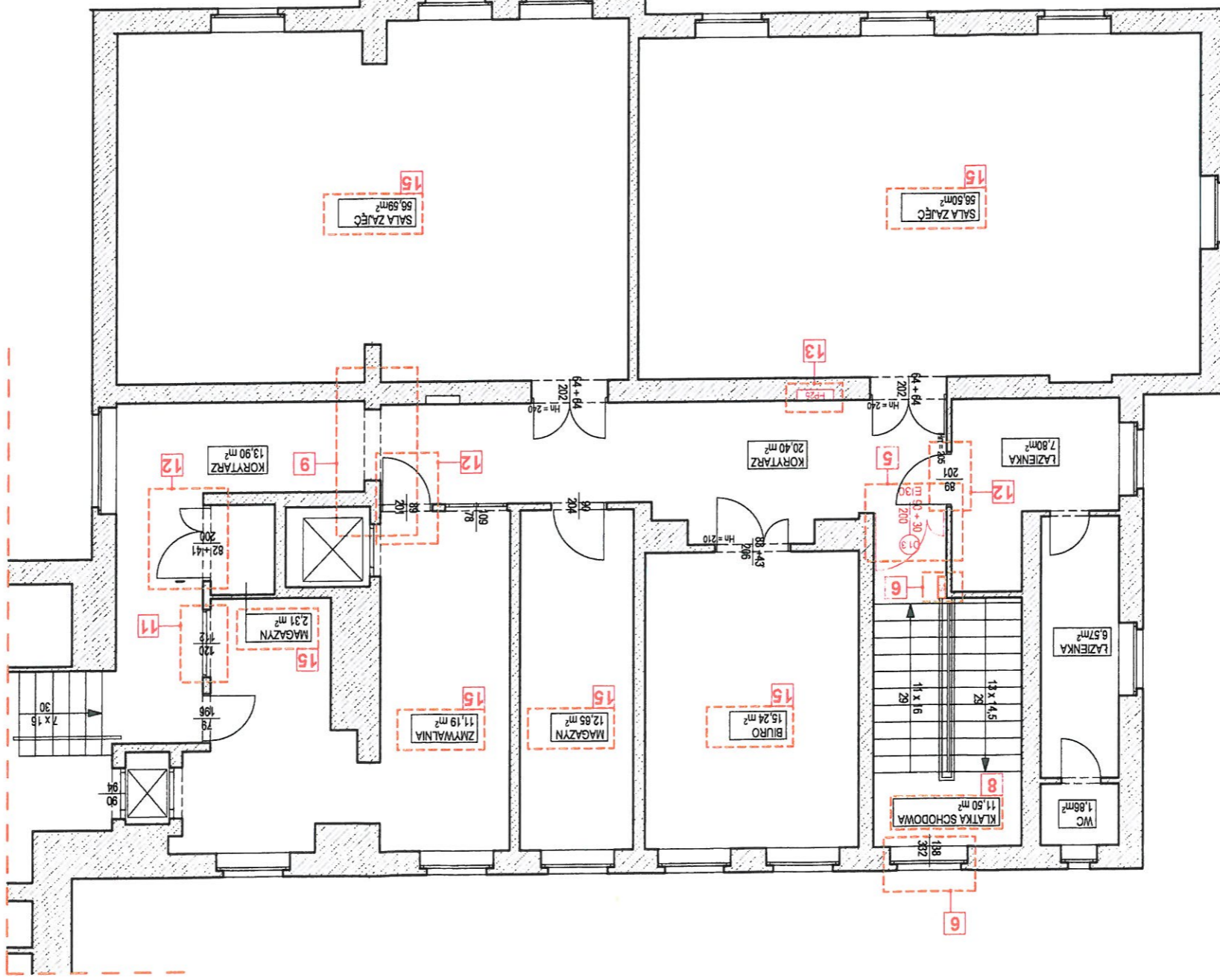
OZNACZENIA NA RYSUNKU

OZNACZENIA NA RYSUNKU

-  Ściany istniejące
-  Ściany nowoprojektowane
-  Oznaczenie zakresu prac
-  Wyburzenia

ZAKRES PRAC SZCZEGÓŁOWYCH - I PIĘTRO :

- 5** Zamknięcie klatki schodowej drzwiami o klasie odporności ogniowej EI30 :
- nowe drzwi dwuskrzydłowe o min. szerokości głównego skrzydła 90 cm
- drzwi z naswietleniem
-  Wyposażenie klatki schodowej w urządzenia do usuwania dymu :
- przystosowanie istniejącego okna do funkcji oddymiania
- powierzchnia czarna oddymiania = 7,5% powierzchni rzutu klatki schodowej (0,075 x 16,35) = 1,23 m²
- lokalizacja centrali sterującej systemem oddymiania klatki schodowej
-  Montaż awaryjnego oświetlenia ewakuacyjnego na klatkach schodowych
-  Zwężenie natężenia awaryjnego oświetlenia ewakuacyjnego do 5 lx
-  Zabezpieczenie okna podawczego do zmywalni kurylną okienną:
- kurylna okienna EW30 / E120 z bezpiecznikiem topkowym
- 12** Wyposażenie w samozamykacze drzwi do pomieszczeń gospodarczych i administracyjnych zawierających szerokość korytarzy
-  Redukcja hydrantu HP52 do HP25 z wężem półsztywnym
-  Wyposażenie pomieszczenia w autonomiczne czujki dymu połączone z centralą antywłamaniową z monitoringiem do firmy ochroniarskiej



UWAGI:

-RYSUNKI ROZPATRYWAĆ ŁĄCZNIE Z PROJEKTAMI BUDOWLANYM I INNYCH BRANŻ.
-PRZED PRZYSTĄPIENIEM DO REALIZACJI OBIEKTU LUB JEGO CZĘŚCI, WSZYSTKIE WYMIARY NALEŻY SPRAWDZIĆ NA PLACU BUDOWY.
-WSZYSTKIE WYMIARY BEZ MIANA PODANE SA W CENTYMETRACH.
-WSZYSTKIE UŻYTE DO PRZEDMIOTOWEJ BUDOWY I WYKONCZENIA WNĘTRZ MATERIAŁY ORAZ WPROWADZONE URZĄDZENIA POWINNY POSIADAĆ ODPowiednie ATESTY I ŚWIADCENIA Dopuszczalne Zgodnie z POLSKIMI NORMAMI, INSTYTUTEM TECHNIKI BUDOWLANEJ I PAŃSTWOWYM ZAKŁADEM Higieny, ZEZWALAJĄCE NA STOSOWANIE W BUDOWNICTWIE NA TERENIE POLSKI.

Pracownia Projektowa Projektor mgr inż. arch. Szymon Bielenia
ul. Starego Włazna 16; 71-208 Szczecin
biuro: ul. ks. Poniatowskiego 76a/4; 71-112 Szczecin
tel/fax 0048 (0)91 431 44 85 tel kom 0 891 76 16 16
Dostosowanie budynku przedszkola do przepisów p.poż. - przebudowa
ADRES INWESTYCJI : Przędzkoła Młajki nr 10, ul. Monte Cassino 24-25, 72-600 Świnoujście
INWESTOR : Gmina Miasto Świnoujście
ul. Wojska Polskiego 1/5 Świnoujście

Opracował:	nr upr.	data	podpis
mgr inż. arch. Szymon Bielenia	1/2P/OIA/OKK/2007	05/2013	
mgr inż. arch. Rafał Świątki	1/2P/OIA/OKK/2007	05/2013	
mgr inż. Bernard Bielenia	71/SZ/78	05/2013	
mgr inż. Janusz Olejniczak	99/SZ/75	05/2013	
mgr inż. arch. Małgorzata Glogowska		05/2013	

Temat rysunku:
BUDYNEK B Rzut i piętra

Skala:
1:100

Nr
A.08