

FOT. 1 DACH WYSOKI WIDOK NA KOMINY WENTYLACYJNE I SPALINOWE DO RENONTU (1-11)



FOT. 2 J.W.



FOT. 3 DACH WĄSOKI, KOMIN LENTYL. DO REMONTU



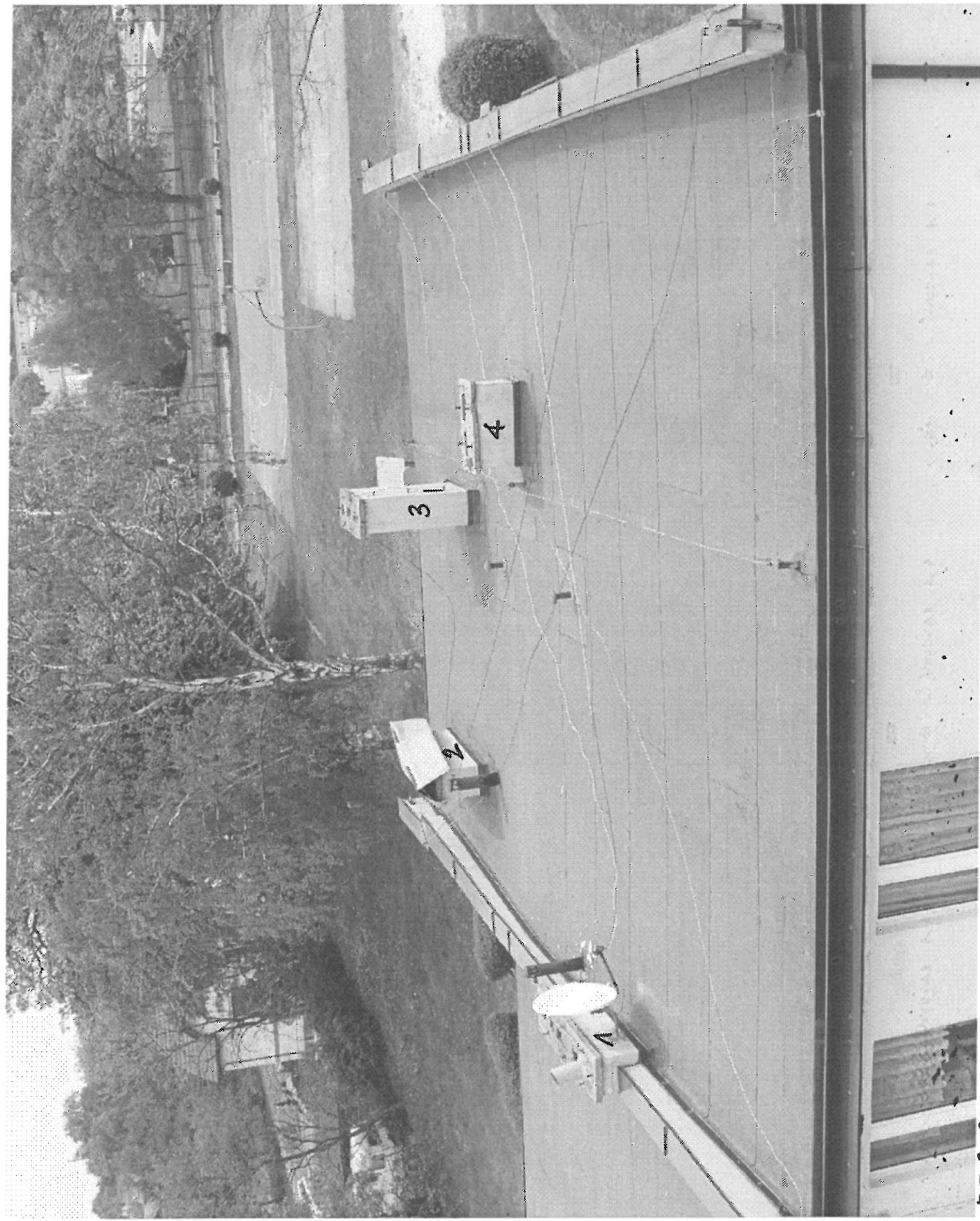
FOT. 4 J.W.



POT. 5 DACH WYSOKI STAN TECHN. KOPINGU LENT. DO REMONTU.



POT. 6 J.W.



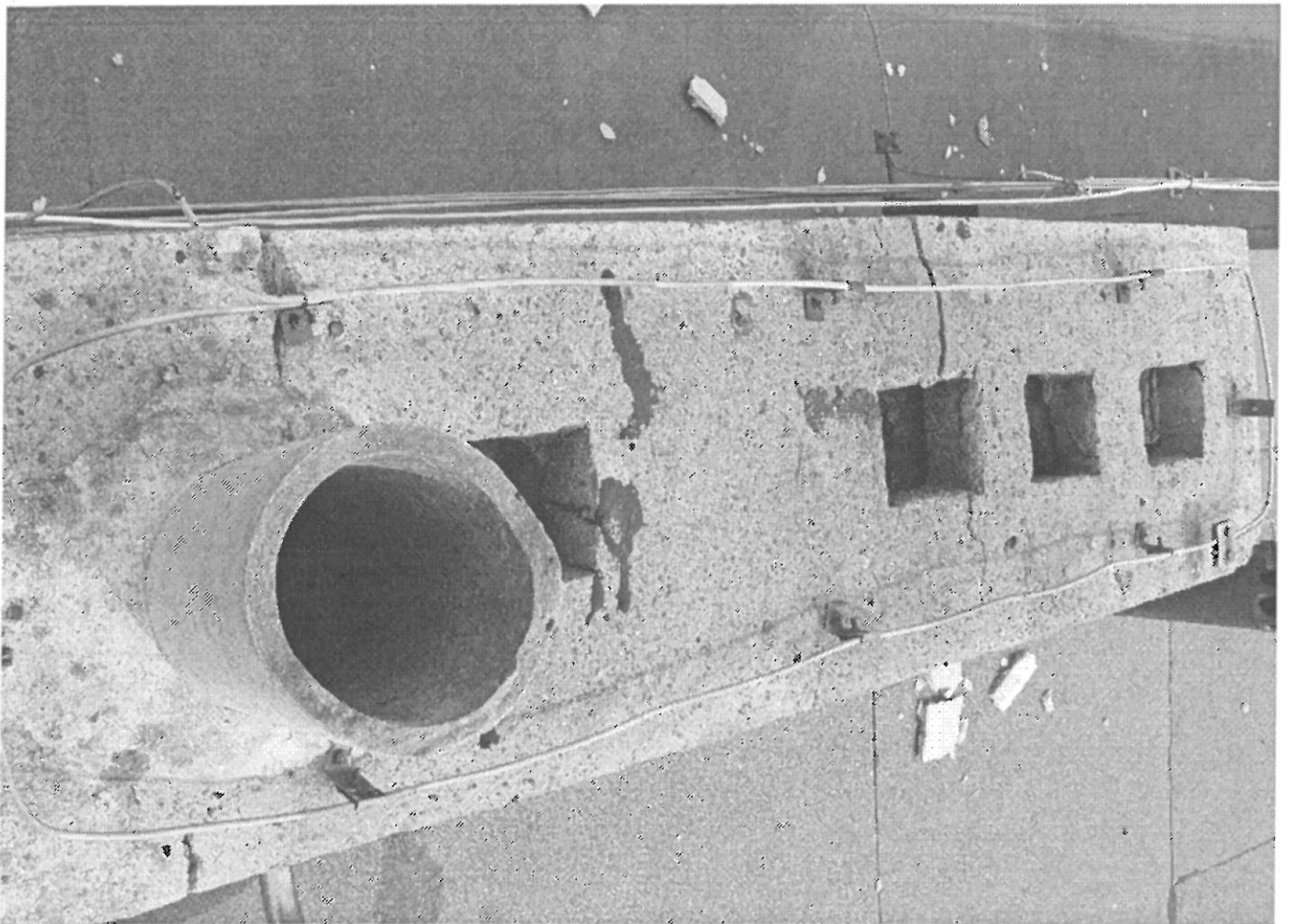
FOT. 7 DACH NAD MIESZKANIAMI - WIDOK NA KOMINĄ WENT. DO DEMONTY.



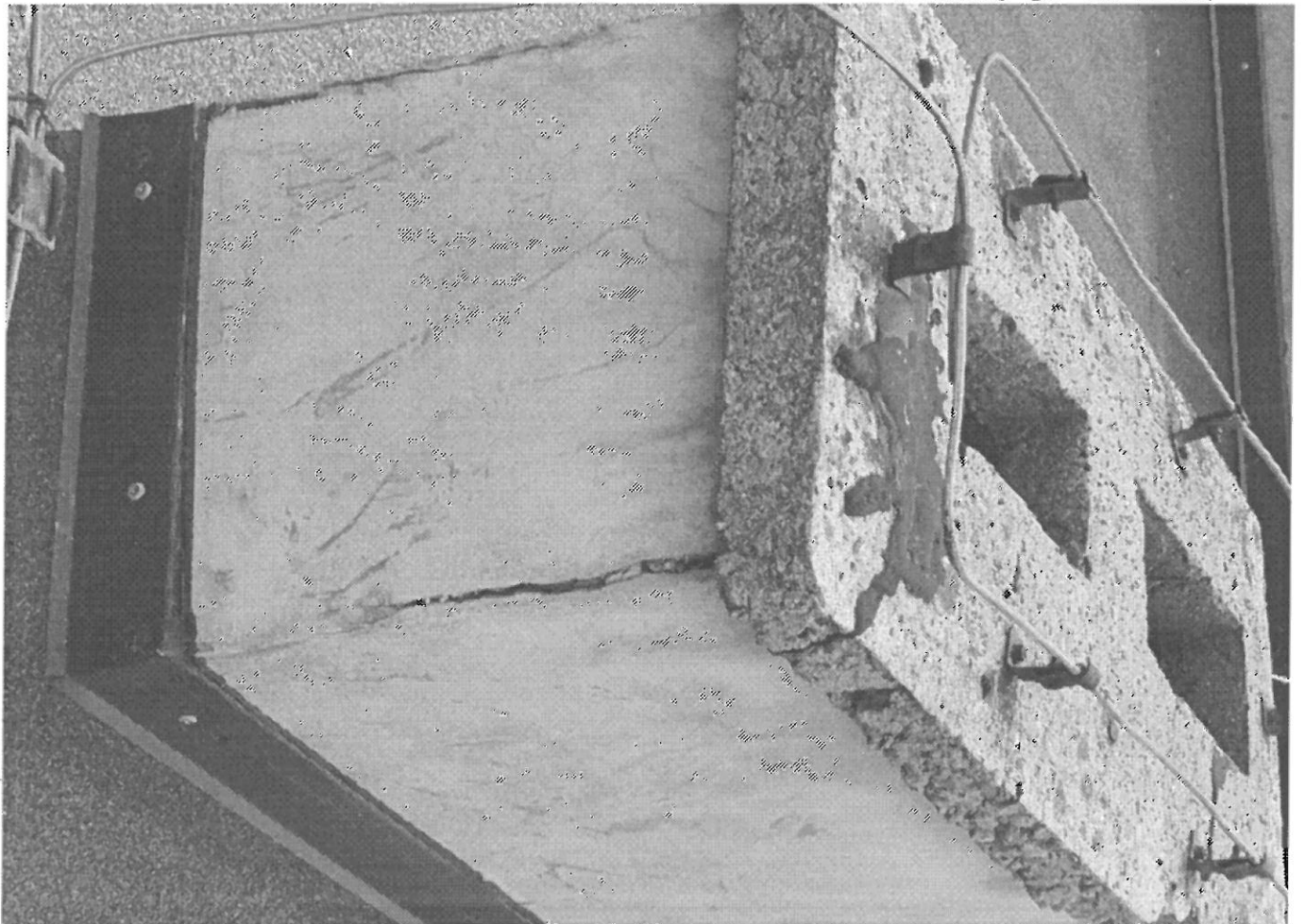
FOT. 8 DACH NAD MIESZKANIAMI KOMIN DO REMONTU.



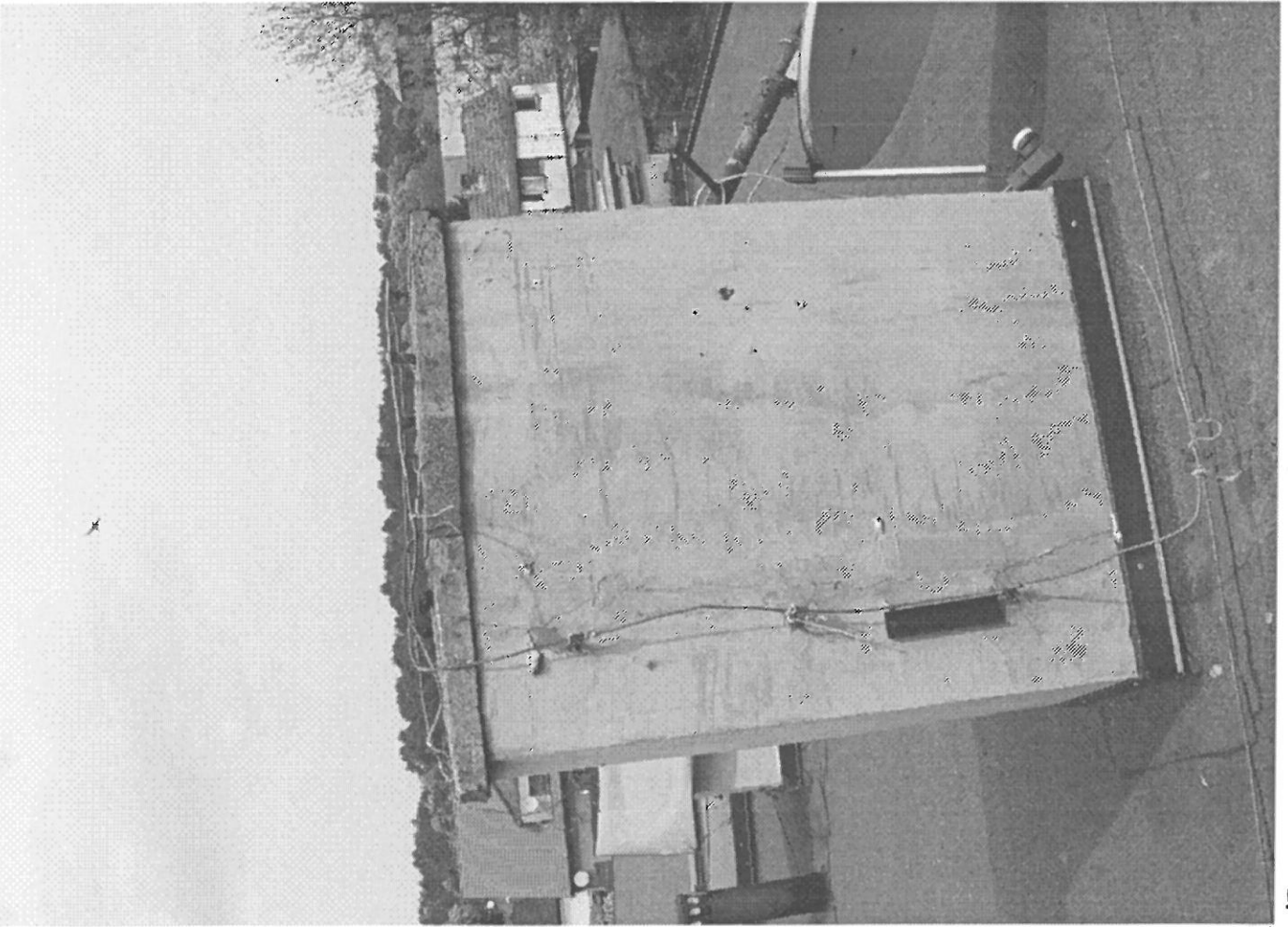
FOT. 9 J.W. - KOMIN + OGNIOMOC



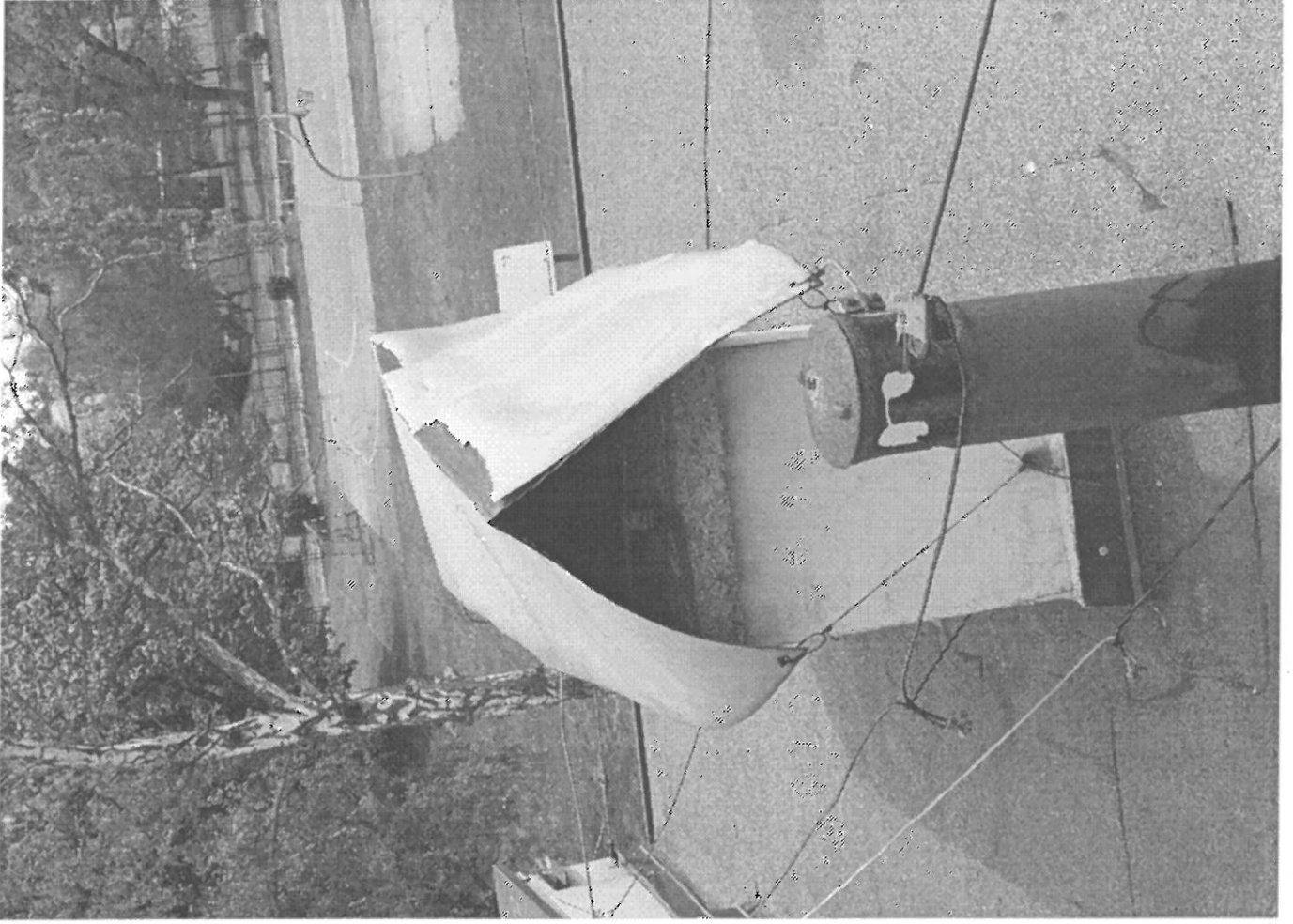
FOT. 10 DACH NAD WIESZANAMI - WIDOK NA JEDEN Z KOMINÓW DO REMONTU.



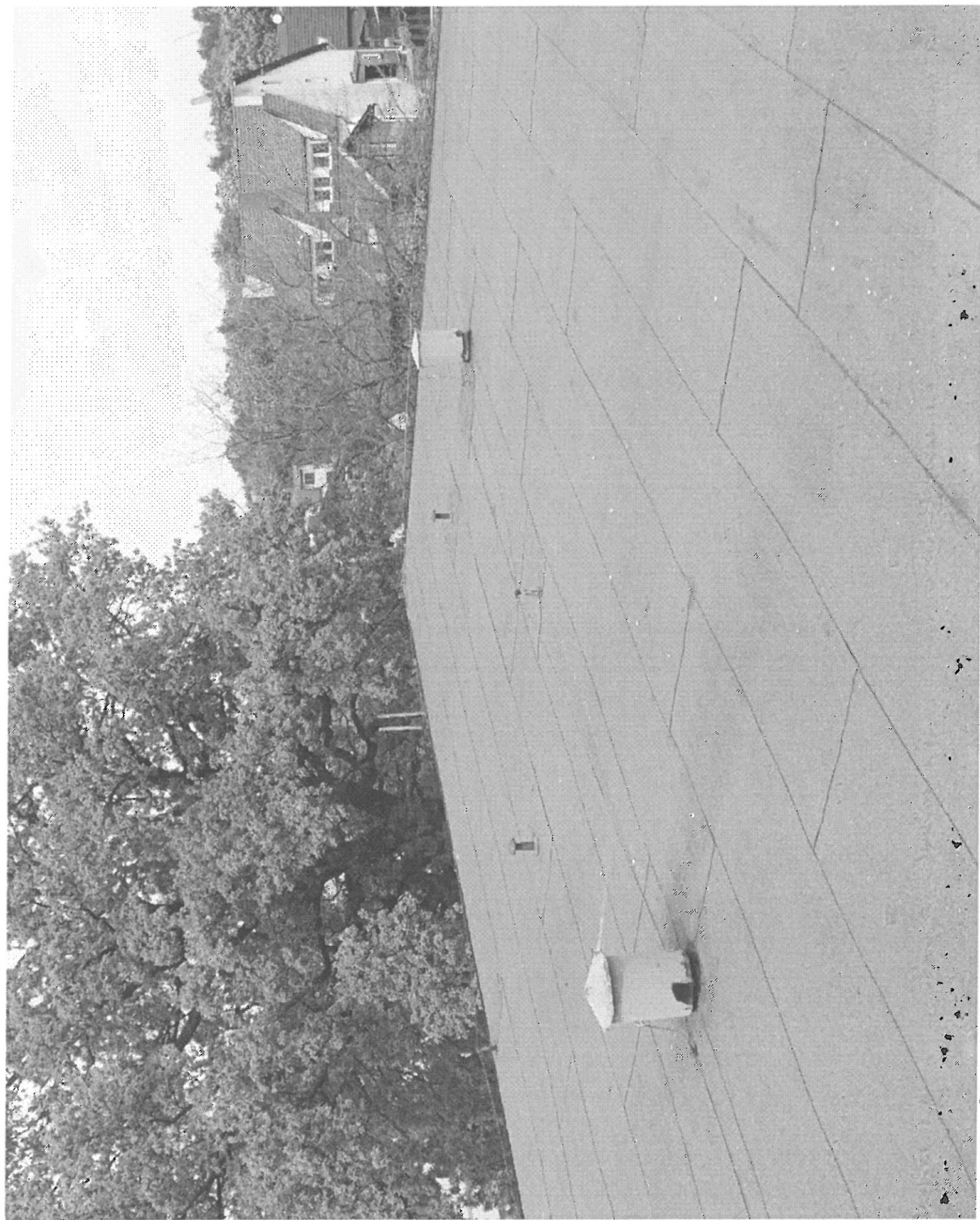
FOT. 11 J.W.



FOT. 12. DACH NAD MIESZKANIAMI — KOMIN DO DEMONTU



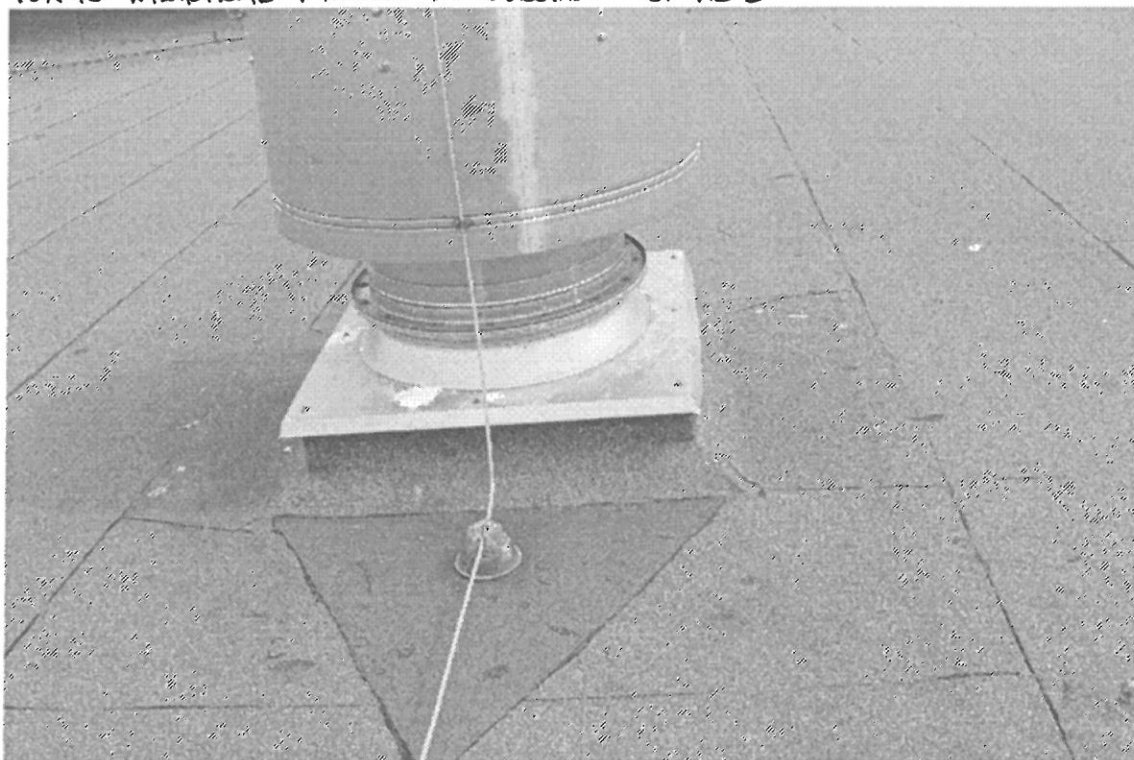
FOT. 13 KOMIN DO DEMONTU.



FOT. 14 DACH NAD SAŁĄ GIMNASTYCZĄ - WIDOK NA 2 SZT. WYMIERZAKÓW DACHOWYCH DO WYMIARU,



FOT. 15 WYDIEWIAK DACHOWY DO OBRONKI - GP NR 3



FOT. 16 J.W.



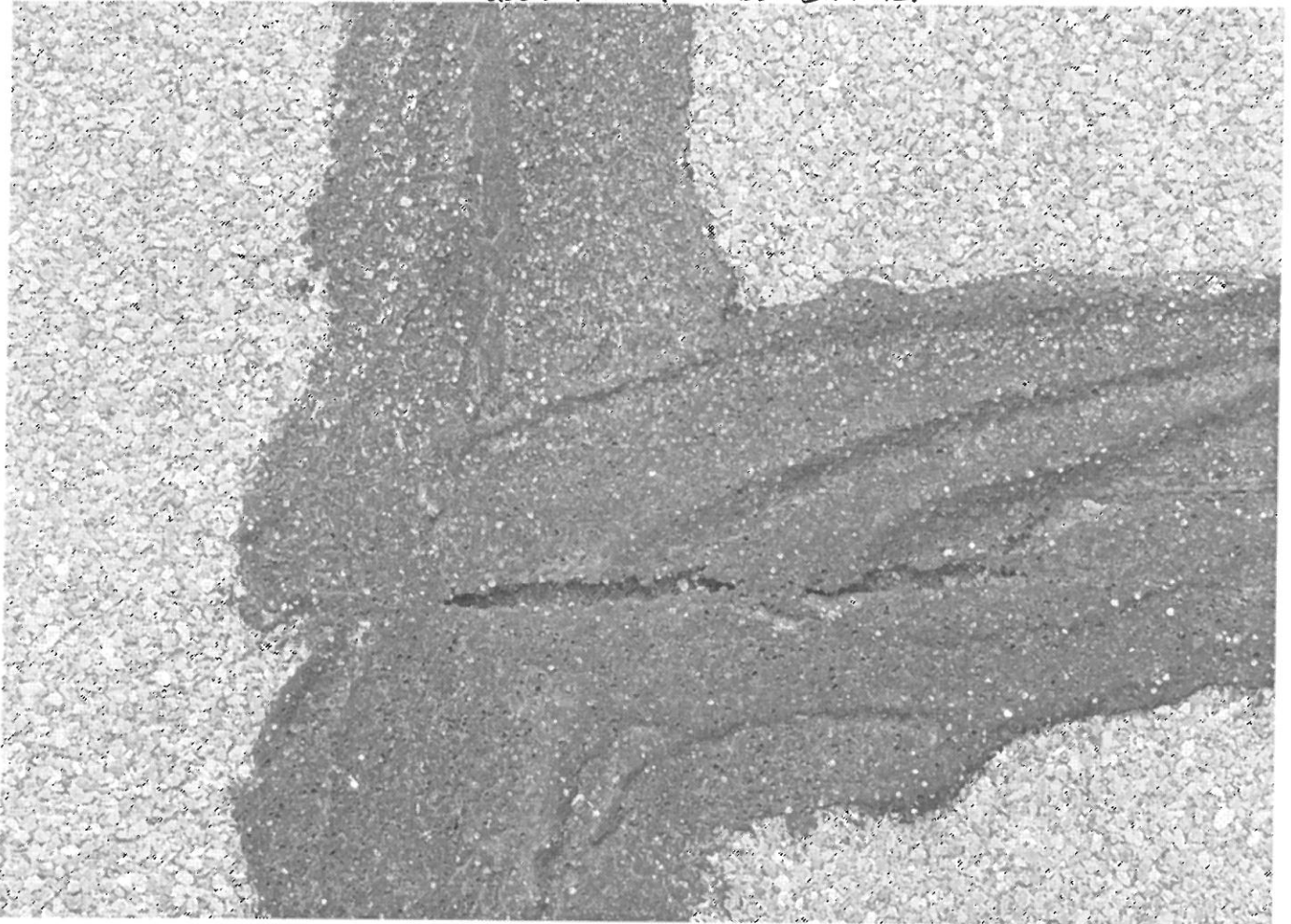
FOT. 17 FRAGMENT DACHU NA SALĘ GIMNAST. GP 3 DO NAPRAWY USZKODZEŃ KĄCIENI PAPP



FOT. 18 J.W.



FOT. 19 GP-3 MIEJSCA DO USZKELNIENIA SBS SIMPLAST



FOT. 20 J.W.

