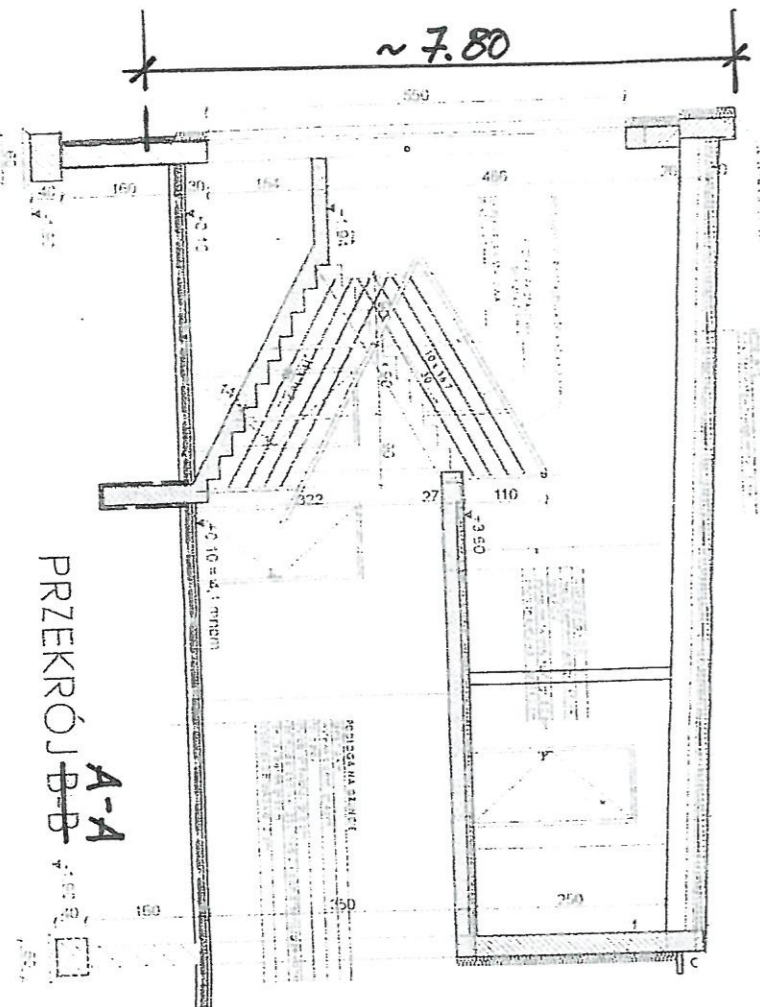


KOMENDA WOJEWÓDZKA
 w SZCZECINIE
 01.2013

mgr inż. arch. MACIEJ FURMAŃCZYK
 RZECZONAWCA BUDOWLANY
 NR WPISU 101/R
 Do Centralnego Rejestru
 Rzeczonawców Budowlanych

RZECZONAWCA DO SPRAW ZABEZPIECZENIA
 PRZECIWPÓŻAROWYCH
 mgr Albin Piątkowski, upr. K6 PSP nr 30104



WYKONAŁ
 UL. ŁÓDZKA 5
 72-500 SZCZECIN

PRZEBUDOWA I REMONT
 BUDYNKU OSIR

PRZEKRÓJ B-B

mgr inż. arch. Anna Hleńka

mgr inż. arch. Bernadette Blachnik

PBW

1:100

7

PRACOWNIA PROJEKTOWA

ARKADA

mgr inż. ANNA PATRYCJA FLICIŃSKA
UL. SIEMIRADZKIEGO 10, 71-331 SZCZECIN
tel./fax (091) 4877533

INWESTOR:

URZĄD MIASTA ŚWINOUJŚCIE
UL. WOJSKA POLSKIEGO 1/5
72-600 ŚWINOUJŚCIE

ADRES OBIEKTU:

ŚWINOUJŚCIE
ul. BOHATERÓW STALINGRADU
działka nr 4
MATEJKI 17A

TEMAT:

INWENTARYZACJA
BUDYNKU
ZAPLECZA OSIR-U

TYTUŁ RYSUNKU:

RZUT PIWNIC

PROJEKTANT:

mgr inż. arch. Anna Flicińska
nr upr.75/Sz/2001

OPRACOWAŁA:

tech. bud. Agata Byrecka

SPRAWDZIŁ:

STADIUM:

INWENTARYZACJA

SKALA RYSUNKU:

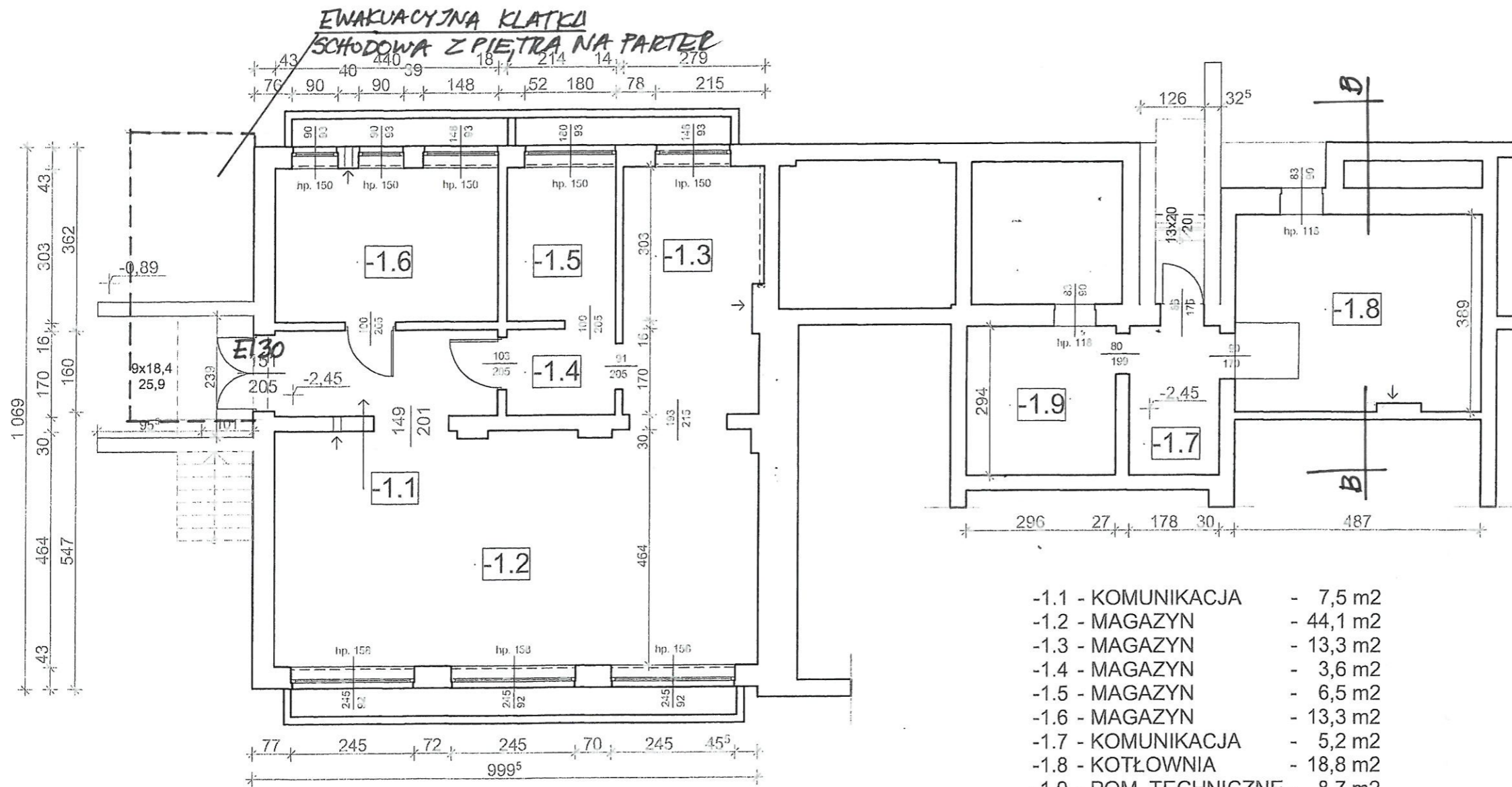
1:100

DATA OPRACOWANIA:
KWIECIEŃ 2004

NR RYSUNKU:

2

WSZELKIE PRAWA ZASTRZEŻONE
Koplowanie, publikacja oraz wszelkie inne formy wykorzystania projektu
bez zgody autora będą naruszeniem przepisów wynikających z
Ustawy o Ochronie Praw Autorskich



- | | |
|------------------------|-----------------------|
| -1.1 - KOMUNIKACJA | - 7,5 m ² |
| -1.2 - MAGAZYN | - 44,1 m ² |
| -1.3 - MAGAZYN | - 13,3 m ² |
| -1.4 - MAGAZYN | - 3,6 m ² |
| -1.5 - MAGAZYN | - 6,5 m ² |
| -1.6 - MAGAZYN | - 13,3 m ² |
| -1.7 - KOMUNIKACJA | - 5,2 m ² |
| -1.8 - KOTŁOWNIA | - 18,8 m ² |
| -1.9 - POM. TECHNICZNE | - 8,7 m ² |

RZECZOZNAWCA DO SPRAW ZABEZPIECZEŃ
PRZECIWPÓŻAROWYCH

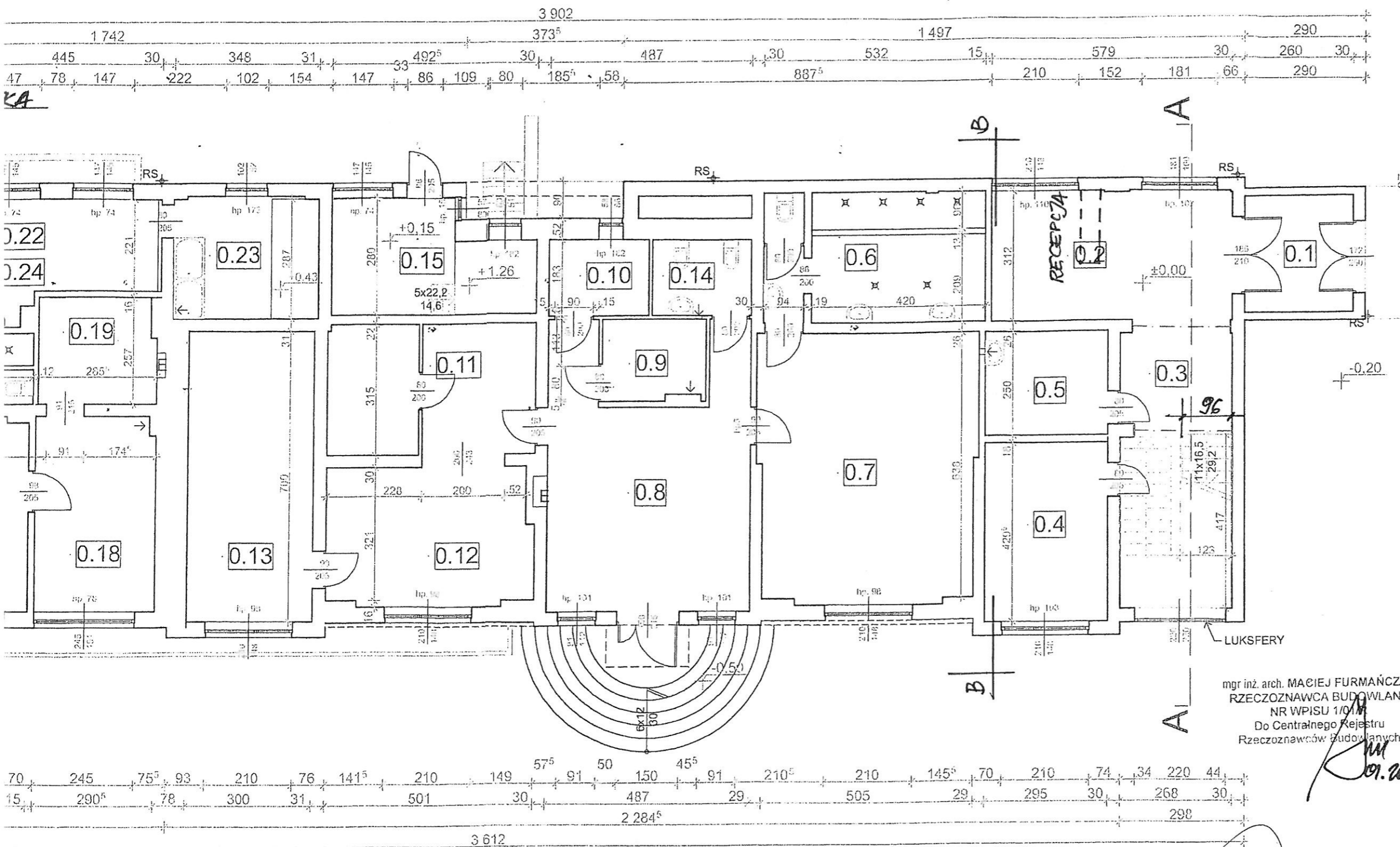
mgr Albin Piątkowski, upr. KG PSP nr 306/94

mgr inż. arch. MACIEJ FURMAŃCZYK
RZECZOZNAWCA BUDOWLANY
NR WPISU 1011/R
Do Centralnego Rejestru
Rzeczoznawców Budowlanych

01.2015

- 0.1 - WIATROLAP - 7,3 m²
- 0.2 - RECEPCJA - 18,1 m²
- 0.3 - KOMUNIKACJA - 17,9 m²
- 0.4 - POKÓJ SOCJALNY - 12,7 m²
- 0.5 - POM. GOSP. - 7,4 m²
- 0.6 - SANITARIAT - 16,6 m²
- 0.7 - SZATNIA - 33,6 m²
- 0.8 - KOMUNIKACJA - 28,5 m²
- 0.9 - MAGAZYN - 4,8 m²
- 0.10 - WC - 4,4 m²
- 0.11 - POM. TECHN. - 15,8 m²
- 0.12 - SZATNIA - 16,3 m²

- 0.13 - SZATNIA - 21,0 m²
- 0.14 - SANITARIAT - 4,4 m²
- 0.15 - POKÓJ SOCJALNY - 11,8 m²
- 0.16 - KOMUNIKACJA - 9,1 m²
- 0.17 - SUSZARNIA - 31,0 m²
- 0.18 - MAGAZYN - 13,6 m²
- 0.19 - MAGAZYN - 7,2 m²
- 0.20 - POKÓJ SOCJALNY - 9,2 m²
- 0.21 - POKÓJ SOCJALNY - 4,2 m²
- 0.22 - POM. GOSP. - 10,9 m²
- 0.23 - PRALNIA - 11,8 m²
- 0.24 - SANITARIAT - 4,2 m²



mgr inż. arch. MACIEJ FURMAŃCZYK
RZECZOZNAWCA BUDOWLANY
NR WPISU 1/0111
Do Centralnego Rejestru
Rzeczoznawców Budowlanych

RZECZOZNAWCA DO SPRAW ZABEZPIECZEŃ
PRZECIWPOŻAROWYCH
mgr Albin Piątkowski, upr. KG-PSP nr 306/94

PRACOWNIA PROJEKTOWA

ARKADA

mgr inż. ANNA PATRYCJA FLICIŃSKA
UL. SIEMIRADZKIEGO 10, 71-331 SZCZECIN
tel./fax (091) 4877533

INWESTOR:

URZĄD MIASTA ŚWINOUJŚCIE
UL. WOJSKA POLSKIEGO 1/5
72-600 ŚWINOUJŚCIE

ADRES OBIEKTU:

ŚWINOUJŚCIE
ul. BOHATERÓW STALINGRADU
działka nr 4
MATEJKI 17A

TEMAT:

INWENTARYZACJA
BUDYNKU
ZAPLECZA OSIR-U

TYTUŁ RYSUNKU:

RZUT PARTERU

PROJEKTANT:

mgr inż. arch. Anna Flicińska
nr upr. 75/Sz/2001

OPRACOWAŁA:

tech. bud. Agata Byrecka

SPRAWDZIŁ:

STADIUM:

INWENTARYZACJA

SKALA RYSUNKU:

1:100

DATA OPRACOWANIA:

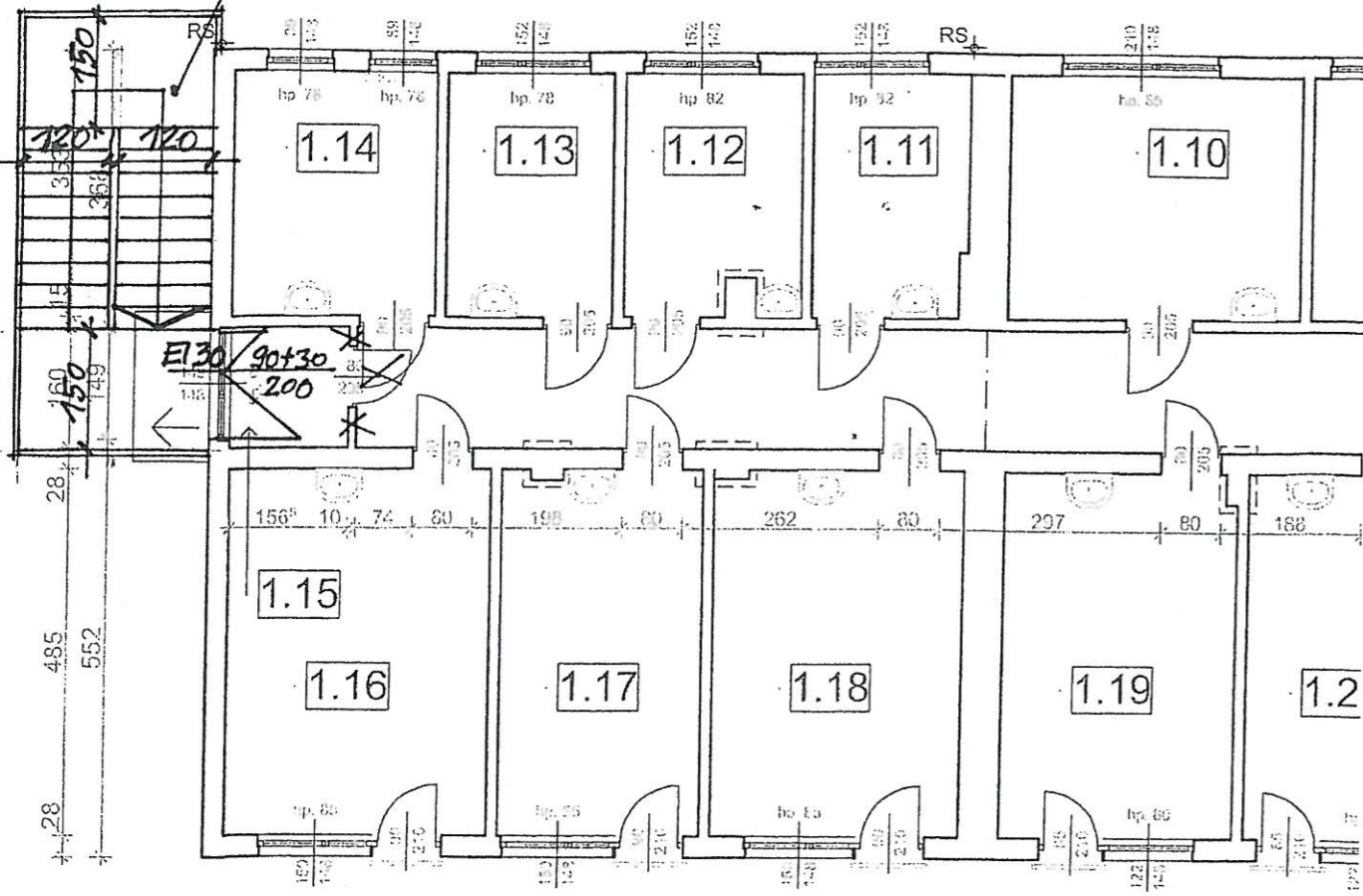
KWIECIEŃ 2004

WSZELKIE PRAWA ZASTRZEŻONE
Kopowanie, publikacja oraz wszelkie inne formy wykorzystania projektu
bez zgody autora będą naruszeniem przepisów wynikających z
Ustawy o Ochronie Praw Autorów



**EWAKUACYJNA KLATKA
SCHODOWA**

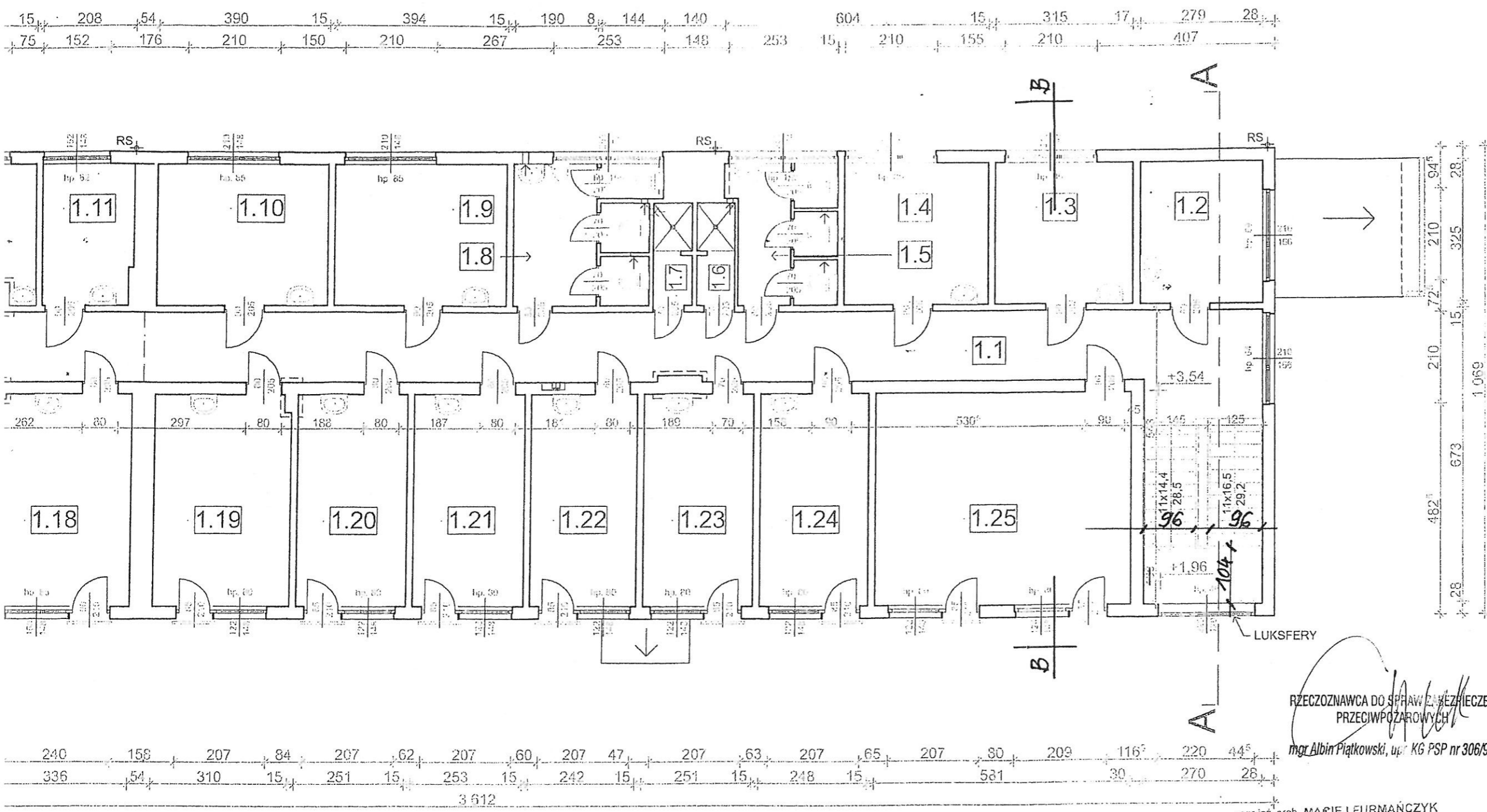
28	266	15	221	15	236	15	208	54	390	15		
70	89	45°	89°	51	152	72	152	75	152	176	210	150



74	240	80	240	80	240	158	207	84	207
28	345	15	265	15	336	54	310	15	251

1.1 - KOMUNIKACJA	- 56,8 m ²	1.13 - POKÓJ	- 7,2 m ²
1.2 - POKÓJ	- 9,1 m ²	1.14 - POKÓJ	- 8,7 m ²
1.3 - POKÓJ	- 10,2 m ²	1.15 - MAGAZYNEK	- 2,5 m ²
1.4 - POKÓJ	- 10,7 m ²	1.16 - POKÓJ	- 16,7 m ²
1.5 - TOALETY	- 7,7 m ²	1.17 - POKÓJ	- 12,8 m ²
1.6 - NATRYSK	- 2,1 m ²	1.18 - POKÓJ	- 16,2 m ²
1.7 - NATRYSK	- 2,1 m ²	1.19 - POKÓJ	- 15,0 m ²
1.8 - TOALETY	- 10,3 m ²	1.20 - POKÓJ	- 12,2 m ²
1.9 - POKÓJ	- 12,8 m ²	1.21 - POKÓJ	- 12,3 m ²
1.10 - POKÓJ	- 12,7 m ²	1.22 - POKÓJ	- 11,7 m ²
1.11 - POKÓJ	- 6,7 m ²	1.23 - POKÓJ	- 12,2 m ²
1.12 - POKÓJ	- 7,5 m ²	1.24 - POKÓJ	- 12,0 m ²
		1.25 - ŚWIETLICA	- 28,2 m ²

TK4



PRACOWNIA PROJEKTOWA
ARKADA
 mgr inż. ANNA PATRYCJA FLICIŃSKA
 UL. SIEMIRADZKIEGO 10, 71-331 SZCZECIN
 tel./fax (091) 4877533

INWESTOR:
 URZĄD MIASTA ŚWINOUJŚCIE
 UL. WOJSKA POLSKIEGO 1/5
 72-600 ŚWINOUJŚCIE

ADRES OBIEKTU:
 ŚWINOUJŚCIE
 ul. BOHATERÓW STALINGRADU
 działka nr 4
MATEJKI 17A

TEMAT:
 INWENTARYZACJA
 BUDYNKU
 ZAPLECZA OSIR-U

TYTUŁ RYSUNKU:
RZUT PIĘTRA

PROJEKTANT:
 mgr inż. arch. Anna Flicińska
 nr upr. 75/Sz/2001

OPRACOWAŁA:
 tech. bud. Agata Byrecka

SPRAWDZIŁ:
 RZECZOZNAWCA DO SPRAW Z KŁASZCZĄCEJ
 PRZECIWPÓŻAROWYCH
 mgr Albin Piątkowski, upr. KG PSP nr 306/94

STADIUM:
 INWENTARYZACJA

SKALA RYSUNKU:
1:100

DATA OPRACOWANIA:
 KWIECIEŃ 2004

mgr inż. arch. MACIEJ FURMAŃCZYK
 RZECZOZNAWCA BUDOWLANY
 NR WPISU 70/WR
 Do Centralnego Rejestru
 Rzeczników Budowlanych
 07. 2015

WSZELKIE PRAWA ZASTRZEŻONE
 Kopiowanie, publikacja oraz wszelkie inne formy wykorzystania projektu
 bez zgody autora będą naruszeniem przepisów Wykazujących z
 Ustawy o Ochronie Praw Autorskich

