



FIG. 1 KONTENER SPOŁECZNY, WIDOK ELEWACJI PRZONTOWEJ

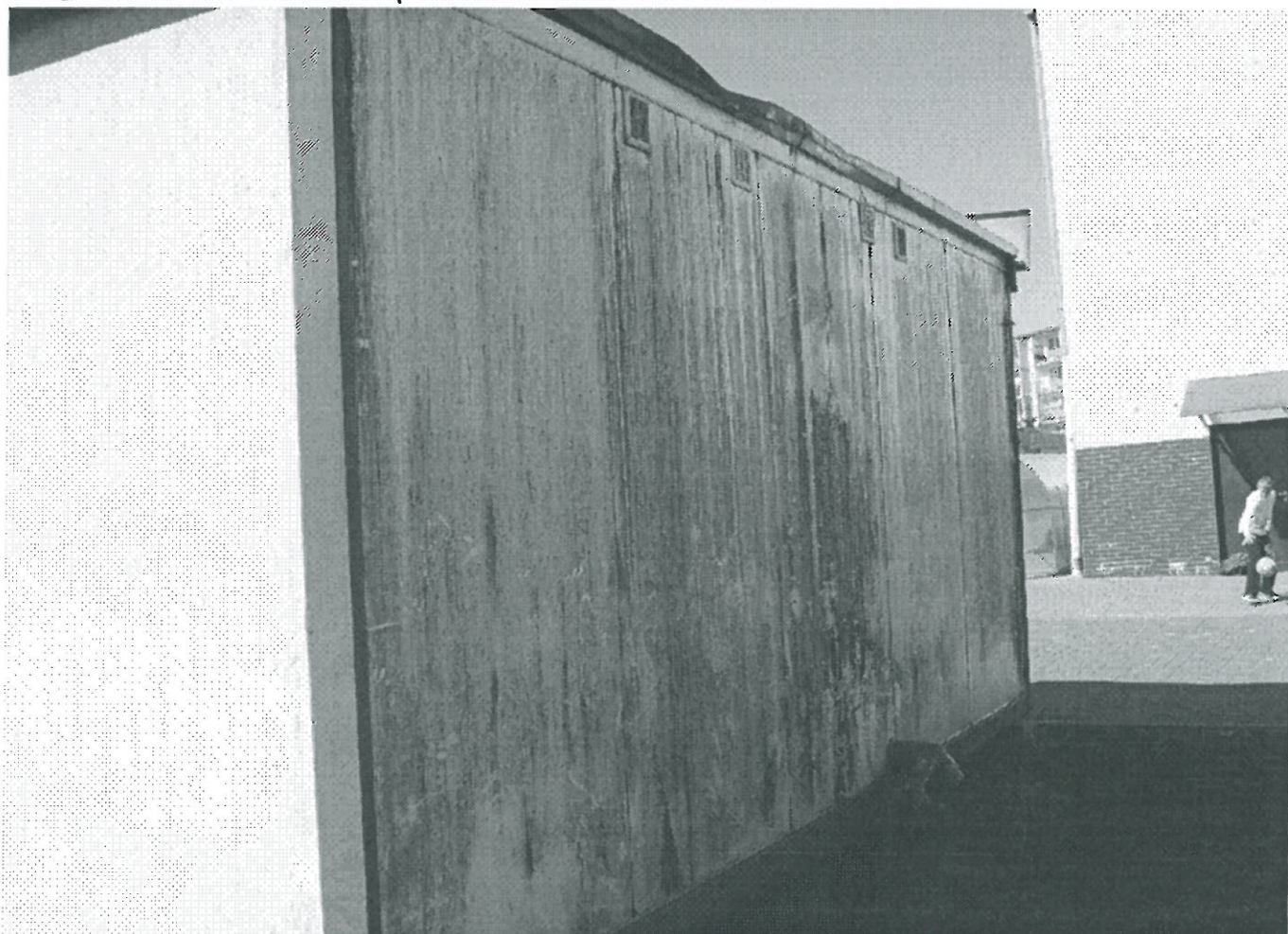


FIG. 2 J.W. WIDOK ELEWACJI BOCZNEJ.



FOT. 3 POMIESZCZENIE KONTENERA



FOT. 4 J.W.

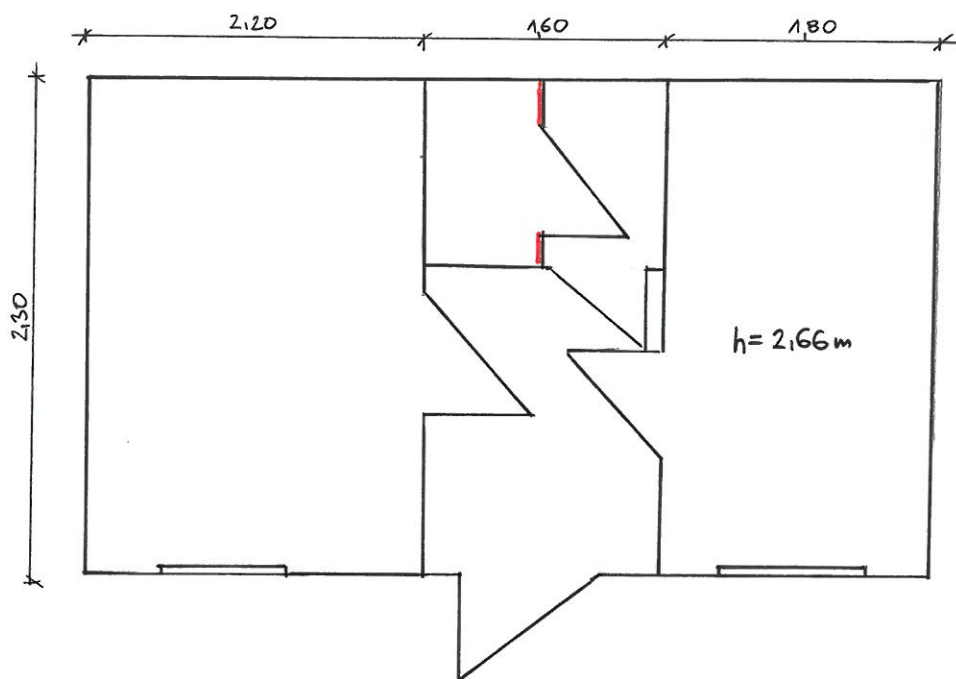



FOT. 5 KONTENER - WIDOK NA PRÓG WEJŚCIOWĄ DO NAPRAWY.



FOT. 6 URZĄDZENIE SANITARNE DO DEMONTAŻU.

# KONTENER SOCJALNY



 ŚCIÁNKA DZIAŁOWA DO DEMONTAŻU.