



wykonanie chodnika z dwóch pasm o zróżnicowanej fakturze: drobna kostka kamienna w kolorze jasnoszarym i kwadratowych płyt z domieszką drobnych kamieni. Płyty ułożone w karo są ograniczone na krawędzi pasma płytami brzegowymi - infiltantami

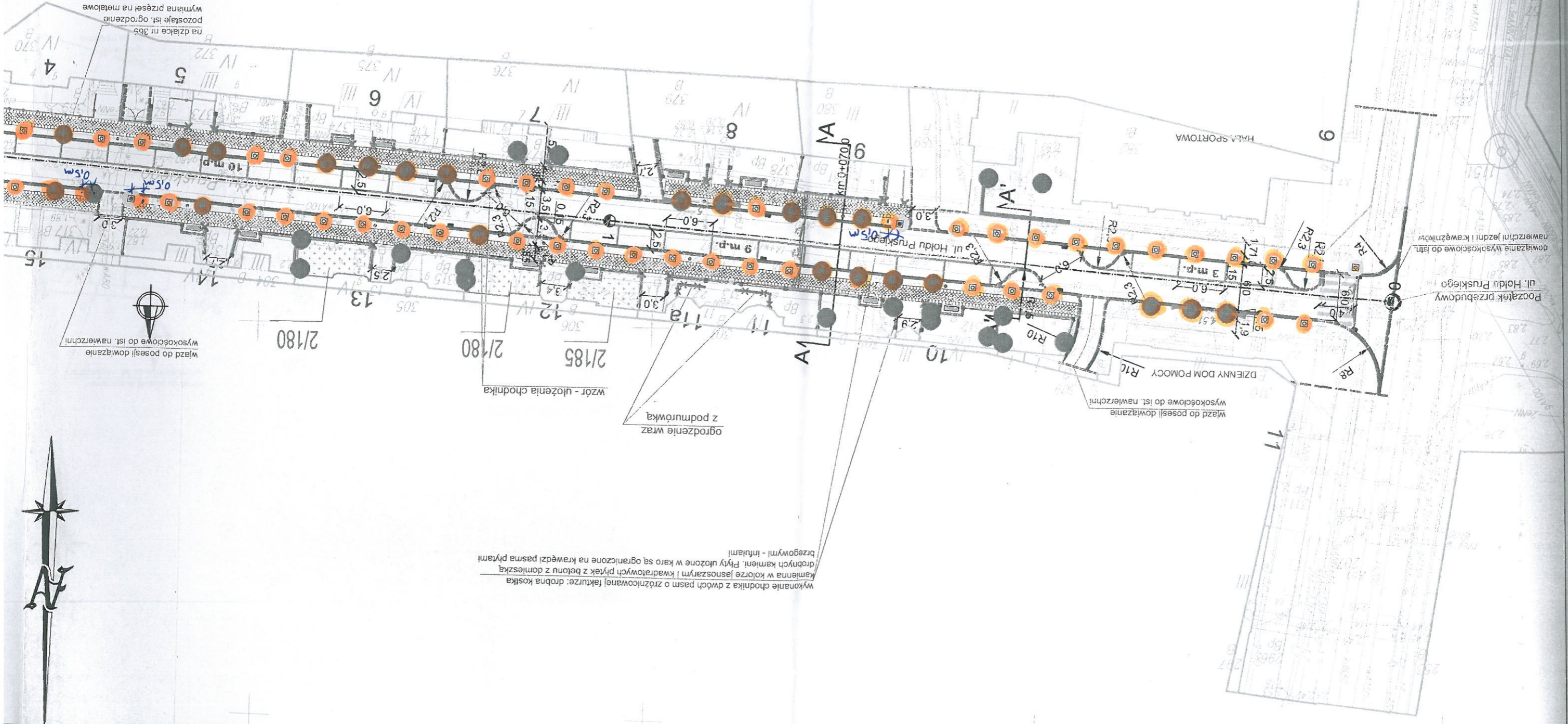
ogrodzenie wraz z podmurówką

wzór - ułożenia chodnika

wjazd do posesji dowiązanie wysokościowe do ist. nawierzchni

wjazd do posesji dowiązanie wysokościowe do ist. nawierzchni

Początek przebudowy ul. Holdu Pruskiego
dowiązanie wysokościowe do istn. nawierzchni jezdni i krawężników



WZEWIADANE UKŁAD
OCHRONY ZABYTEKÓW W SZCZECINIE
 70-502 Szczecin, ul. Wąty Chrobrego 4
 tel./fax 91 433-70-66, tel. 91 488-18-04
 NIP 851-20-22-807

Załącznik nr 2 do projektu nr 1390/2014
 znak: 21.5142.20.2014.14
 z dnia: 28.09.2014

"Geo-Projekt"
 mgr inż. Rafał Forys
 ul. Bohaterów Wzruszenia 37
 72-500 Świnoujście

Objekt: Holdu Pruskiego
 Miejscowość: Świnoujście
 woj. Zachodniopomorskie
 obręb 6

Skala: 1:500
 Udo współzależnych: 1965
 Rozm. odniesienia i wysokości: krajowej
 Kierownik Robót:
 mgr inż. Rafał Forys

Wykonano w ramach robót geodezyjnych: