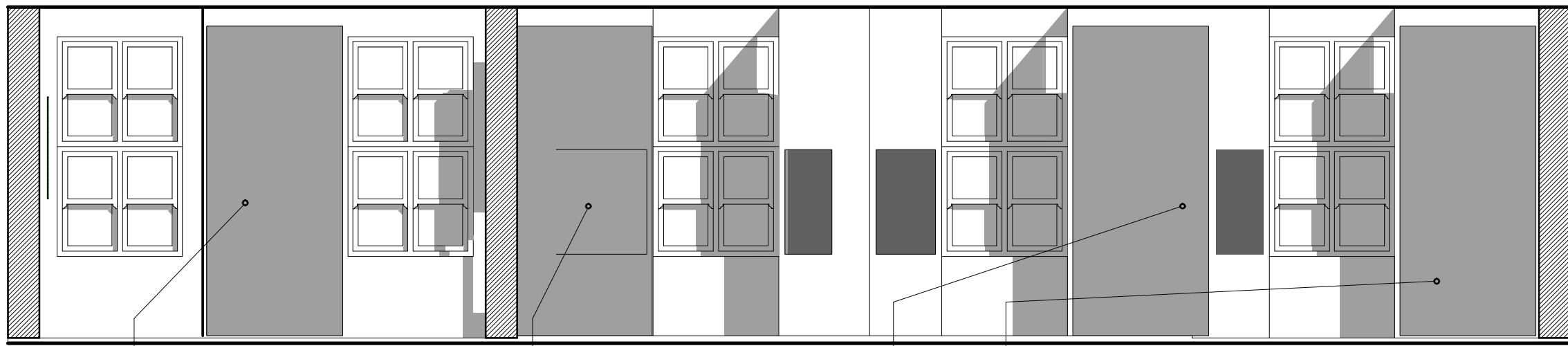


WIDOK ŚCIANY PRZY PANELACH ZASUNIĘTYCH NA OKNA



WIDOK ŚCIANY PRZY PANELACH ODSUNIĘTYCH NA BOKI

PANEL PRZESUWANY  
ZABUDOWA Z PŁYT MDF  
WYMIAR 290 x 130 cm  
GRUBOŚĆ 6 cm  
PRZESUWANIE PO SZYNIE UMOCOWANEJ DO PODŁOGI

PANEL PRZESUWANY  
ZABUDOWA Z PŁYT MDF  
WYMIAR 290 x 130 cm  
GRUBOŚĆ 6 cm  
PRZESUWANIE PO SZYNIE UMOCOWANEJ DO PODŁOGI

PANEL PRZESUWANY  
ZABUDOWA Z PŁYT MDF  
WYMIAR 290 x 130 cm  
GRUBOŚĆ 6 cm  
PRZESUWANIE PO SZYNIE UMOCOWANEJ DO PODŁOGI

PANEL PRZESUWANY  
ZABUDOWA Z PŁYT MDF  
WYMIAR 290 x 130 cm  
GRUBOŚĆ 6 cm  
PRZESUWANIE PO SZYNIE UMOCOWANEJ DO PODŁOGI

Tytuł rysunku			
ROZWIĘNIĘCIA ŚCIAN - ŚCIANA POŁUDNIOWA			
Nazwa i adres inwestycji: ARANŻACJA WYSTAWY "HISTORIA RYBOŁÓWSTWA DALEKOMORSKIEGO" Muzeum Rybołówstwa Morskiego w Świnoujściu 72-600 Plac Rybaka 1	Projektant:	mgr inż. arch. Tomasz Kruszelnicki upr. proj. nr 8/ZPOIA/OKK/2007	Skala rysunku 1 : 50
	Podpis:		Data opracowania: I 2014
			Nr rysunku A5