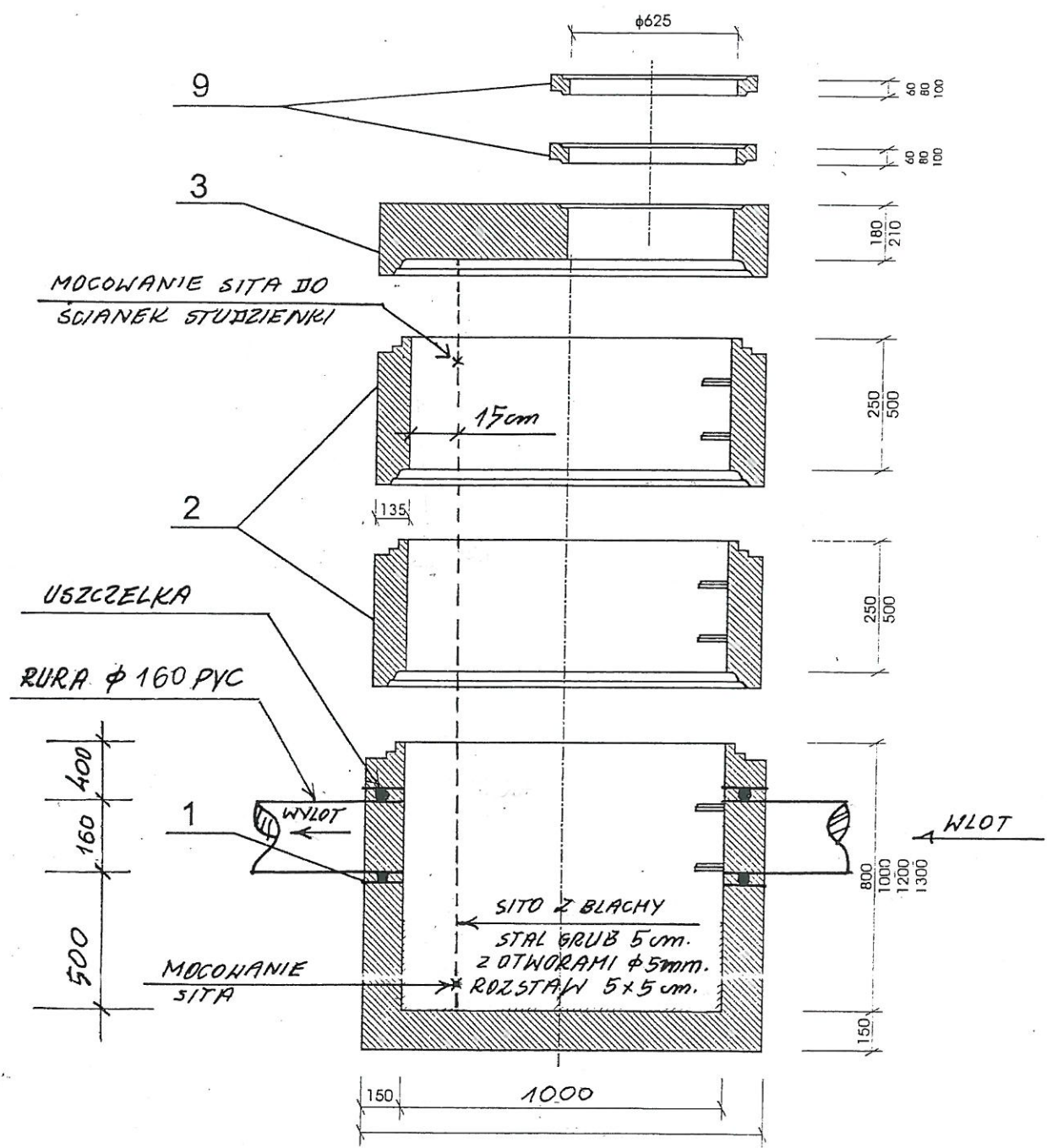
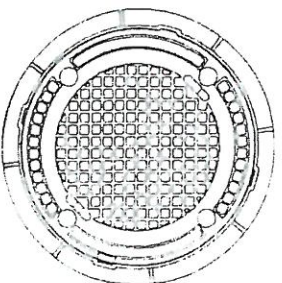
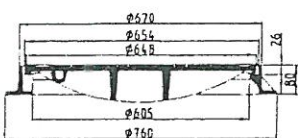
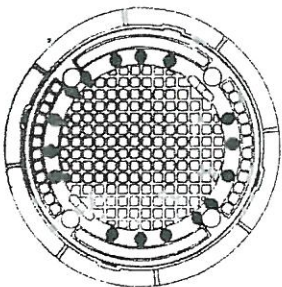
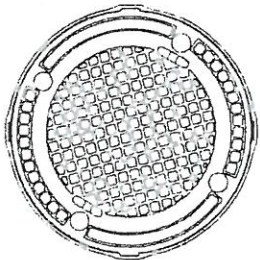
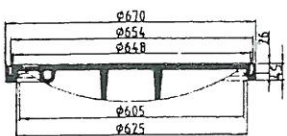
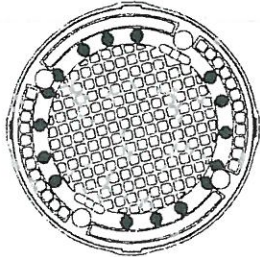
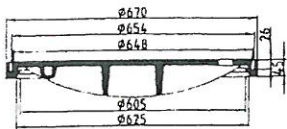


# STUDZIENKI KANALIZACYJNE typ BS 1 00/II, wersja D1, D2, D3, D4



PROJEKTANT INVAL SANIT I GAZ  
 inż. Czesław Andrzejewski  
 upr. proj. 1275/81  
 upr. proj. gaz 1745/92  
 upr. proj. 300/Sz/94



**Właz kanałowy żeliwny**  
**Klasa C 250**

Korpus: Żeliwo  
wysokość 45 mm

Pokrywa: Żeliwo  
z wentylacją

803015 Okrągły, z wentylacją, wysokość korpusu 45 mm

Na życzenie również ze specjalnym motywem na pokrywie

58,0

**Właz kanałowy żeliwny**  
**Klasa C 250**

Korpus: Żeliwo  
wysokość 45 mm

Pokrywa: Żeliwo  
bez wentylacji

803025 Okrągły, bez wentylacji, wysokość korpusu 45 mm

Na życzenie również ze specjalnym motywem na pokrywie

59,0

**Właz kanałowy żeliwny**  
**Klasa C 250** ✓

*PROJ.*

Korpus: Żeliwo  
wysokość 80 mm

Pokrywa: Żeliwo  
z wentylacją

803075 Okrągły, z wentylacją, wysokość korpusu 80 mm

Na życzenie również ze specjalnym motywem na pokrywie

66,0

**Właz kanałowy żeliwny**  
**Klasa C 250**

Korpus: Żeliwo  
wysokość 80 mm

Pokrywa: Żeliwo  
bez wentylacji

803085 Okrągły, bez wentylacji, wysokość korpusu 80 mm

Na życzenie również ze specjalnym motywem na pokrywie

67,0

PROJEKTANT INŻYNIER I GAL  
inż. ...  
... 81  
... 82  
... 300/SZ/94