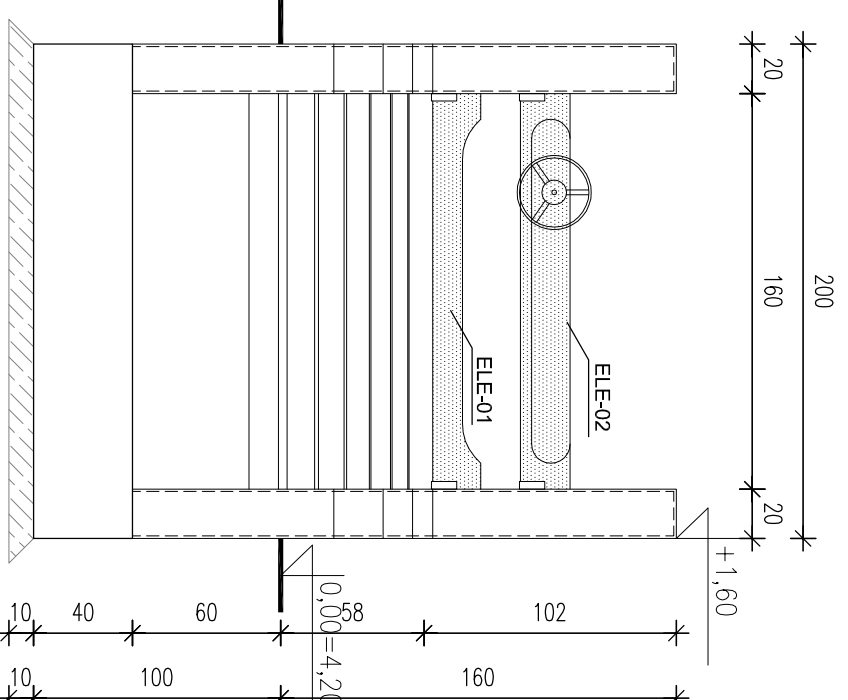
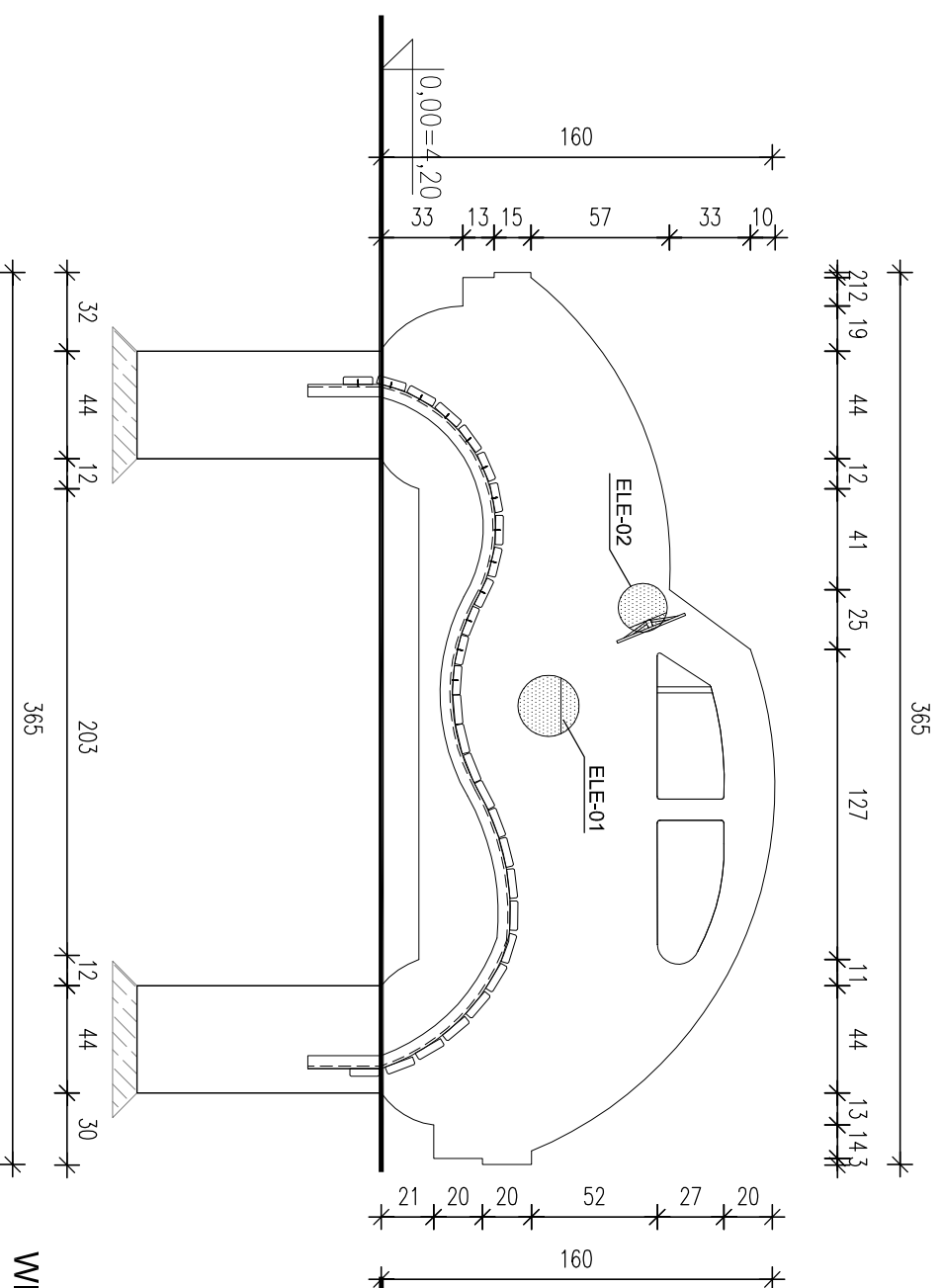
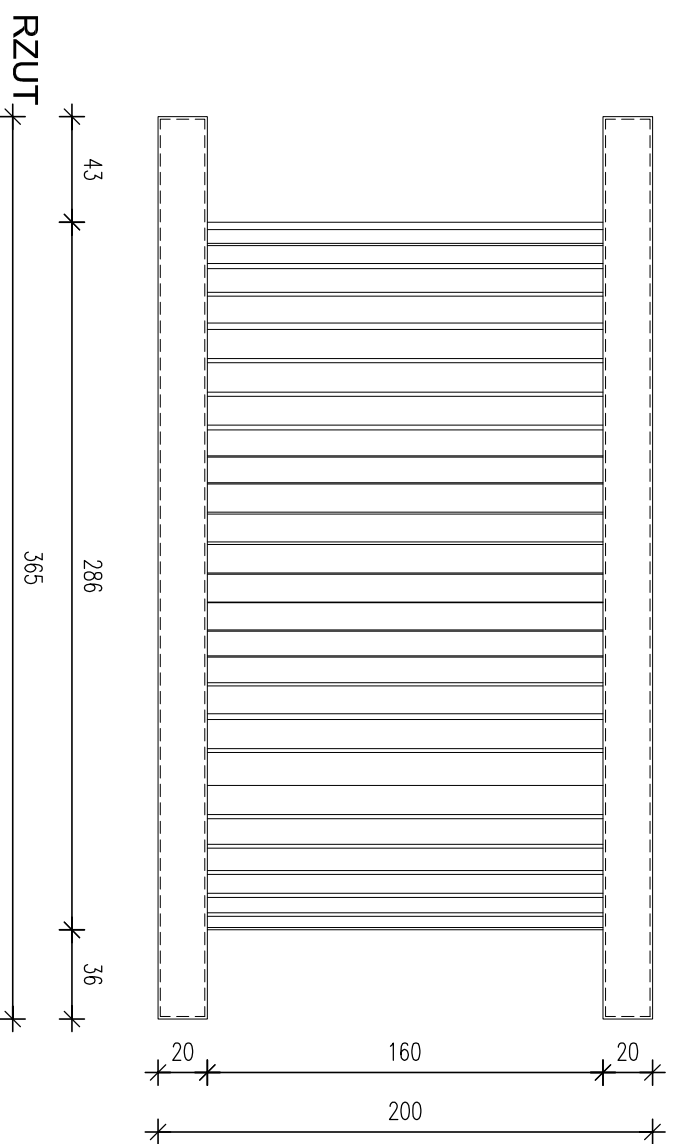


DFA 03 - AUTO



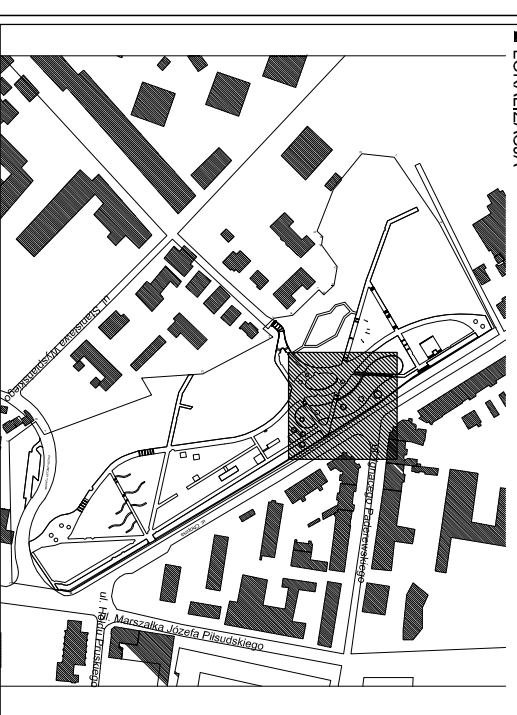
WIDOK OD FRONTU

WIDOK BOCZNY



- ELE-01 - BAL 160 CM DŁUGOŚCI I ŚREDNICY 25 CM Z DREWNA ŚWIERKOWEGO IMPREGNOWANY CIŚNIEIOWO
ZŁOBIE NIE POD SIEDZISKO NA SZEROKOŚĆ 105 CM I GŁĘBOKOŚĆ 7,5 CM
MOCOWANIE DO ŚCIAN BETONOWYCH ZA POMOCĄ STALOWYCH PODPÓR ŁUKOWYCH SZEROKOŚCI 4 CM O GRUBOŚCI STALI 5 MM MOCOWANYCH DO ŚCIANY BETONOWEJ
KOLKAMI SYSTEMOWYMI DO BETONU
- ELE-02 - BAL 160 CM DŁUGOŚCI I ŚREDNICY 20 CM Z DREWNA ŚWIERKOWEGO IMPREGNOWANY CIŚNIEIOWO
ZŁOBIE NIE NA SZEROKOŚĆ 100 CM I GŁĘBOKOŚĆ 4,5 CM
MOCOWANIE DO ŚCIAN BETONOWYCH ZA POMOCĄ STALOWYCH PODPÓR ŁUKOWYCH SZEROKOŚCI 4 CM O GRUBOŚCI STALI 5 MM MOCOWANYCH DO ŚCIANY BETONOWEJ
KOLKAMI SYSTEMOWYMI DO BETONU
BAL WYPOSAŻONY W KIEROWNICĘ Z TWORZYWA SZTUCZNEGO, OBRACANA NA ŁOŻYSKU
KIEROWNICA SYSTEMOWA DO ZASTOSOWAŃ W URZĄDZENIACH PŁACÓW ZABAW GRUBOŚCI 2 CM W KOLORZE CZERWONYM

LOKALIZACJA



- UWAGI**
1. Opracowanie rozpatrywać łącznie z opracowaniami branżowymi.
 2. Nadziedzonym opracowaniem jest Projekt Architektoniczny.
 3. Propozycje rozwiązań zamienionych konsultować z Projektantem.
 4. Wymiary w cm, spadki w ‰, wyzniki kątowe w stopniach, rzędne terenowe w m n.p.m.
 5. Przed zamowieniem, wykonaniem i montażem poszczególnych elementów wymiary sprawdzić w naturze.

PRACOWNIA:
Bronisz Land Design
ul. Truskawkowa 10, 05-070 Sulejów
tel (22) 783 37 16, kom 601 997 809
www.bronisz.com

INWESTOR:
BRONISZ LAND DESIGN
ul. Wojska Polskiego 1/5
72-600 Świnoujście

INWESTYCJA:
PRZEBUDOWA PARKU PRZY UL. CHOPINA W ŚWINOUJŚCIU

ADRES:
PARK przy ul. CHOPINA: 72-600 ŚWINOUJŚCIE
działki o nr ewidencyjnym 57 oraz 49/4.

PRZEDMIOT:
PŁAC ZABAW - DFA 03 - SAMOCHÓD

BRANŻA:
ARCHITEKTURA

FAZA:
PROJEKT WYKONAWCZY

PROJEKTANT:
mgr inż. Anna Miszczyńska

NR UPRAWNIENI:
91B-761/K.OIA/2008

PODPIS:

inż. Artur Bronisz

ZESPÓŁ:
mgr inż. arch. Natalia Marchlewska

mgr inż. Alicja Jasłńska

SPRAWDZIŁ:
mgr inż. arch. Lukasz Gorzyński

NR UPRAWNIENI:
MA/04/005

PODPIS:

DATA:
04.2011

SKALA:
1:30

REWIZJA:
04

NUMER RYSUNKU:
SWINO:PW:PZT.A: 09 A