
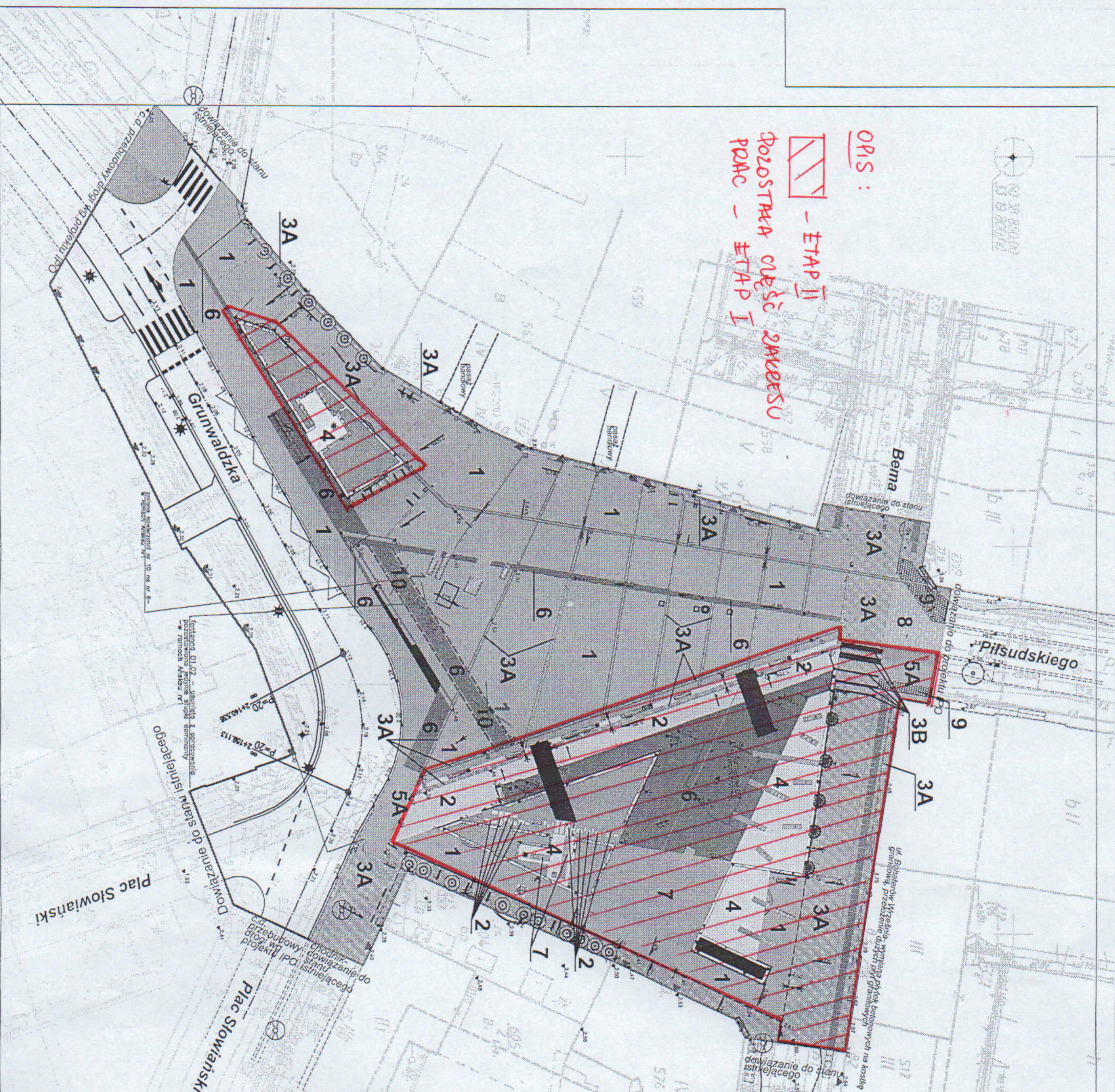







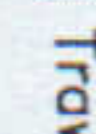
SIWZ/WIM. 2P. 271.1. 33. 2012

ZADACZNIK NR 2.2.1

OPIS :  
 - ETAP II  
 Pozostawa części zamieszku  
 POC - ETAP I



- LEGENDA:**
-  Granica opracowania
  -  Wejście do budynku
  -  Rzędna, wysokośćowa

- NAWIERZCHNIE:**
- 1** Płyty formatu 30x60cm gr. 8cm (kolor jasnoszary) – z konglomeratu kamiennego np. f-mny PROBEL-DASAG kol. granit miejski 7321 lub równorzędny
  - 2** Płyty formatu 60x120x12cm (cięż. główny) oraz 60x40, 60x85, 60x180, 85x100 (kolor jasnoszary) – płyty kamienne, płomieniowane, granit Kashmirite White
  - 3A** Koszka granitowa 9/11 (kolor jasnoszary), gr. 8cm
  - 3B** Koszka granitowa 9/11 (kolor czarny bazaltowy), gr. 8cm
  - 4** Nawierzchnia utwardzona, biologicznie czynna – np. f-mny Hansgrand – kolor Royal (beżowo-złoty) lub równorzędny
  - 5A** Nawierzchnia drewniana (na płycie betonowej)
  - 5B** Nawierzchnia drewniana (na legarach betonowych)
  - 5C** Nawierzchnia drewniana (na belkach stalowych)
  - 6** Płyty z czarnego granitu formatu 120x120x12cm, płomieniowane (kolor bazaltowy)
  - 7** Nawierzchnia z betonu architektonicznego (kolor jasnoszary) – płyty prefabrykowane, beton C30/37 gr. 10cm
  - 8** Płyty granitowe 90,85,70,50/40/16cm (kolor jasnoszary) uwaga: płyty stonowią kontynuację cięgu ul. Piłsudskiego, dlatego też zaleca się zastosowanie tego samego materiału w tym samym kolorze!
  - 9** Płyty betonowe 30x30x8cm (kolor jasnoszary) uwaga: płyty stonowią kontynuację cięgu pieszego ul. Piłsudskiego, dlatego też zaleca się zastosowanie tego samego materiału w tym samym kolorze!
  - 10** Krata pomostowa (fontanna 01,02, zabezpieczenie komory w cieku wodnym)
- ZIELENI:**
-  Trawa boiskowa
  -  Trawa ozdobna wysoka
  -  Lawenda

**UWAGI:**  
 1. Ryzyknie ul. Grunwaldzka/Amnill Krajowej wg projektu wykonawczego, f-mny IPD, na który została wydana Decyzja Nr 27/2010 o Zezwoleniu na Realizację Inwestycji Drogowej z dn. 22 czerwca 2010r. Wydana przez prezydenta Miasta Świnoujście.  
 2. Projekt budowlany służy jedynie w celu uzyskania zezwolenia na realizację inwestycji drogowej i nie może być wykorzystywany przy realizacji przedsięwzięcia.

**FBA**

ul. Kurza Stopka 5  
 70 - 535 Szczecin  
 tel. +48/91/4319044  
 fax. +48/91/4319043  
 e-mail: biuro@fba.pl  
 www.fba.pl

**PRAWA AUTORSKIE ZASTRZEŻONE / COPYRIGHTS RESERVED**  
 Przechowywany projekt architektoniczny jest chroniony prawem autorskim zgodnie z art. 1 i nast. Ustawy o Prawie Autorskim i Prawach Pokrewnych z dn. 4 Maja 1994 r. (Dz.U. nr 24 poz.83 z 23.02.95)

**PROJEKTANCI**  
 mgr inż. arch. **Ryszard Burbicki**  
 mgr inż. arch. **Dominika Bogdanowicz Czaplicka**  
 mgr inż. arch. **Katarzyna Chmielewska**

**PROJEKT:** PRZEBUDOWA PLACU WOLNOŚCI W RAMACH PRZEBUDOWY CENTRALNEGO UKŁADU KOMUNIKACYJNEGO ŚRÓDMIEŚCIA W ŚWINOUJŚCIU  
 dz. nr 480, 547/1, 547/2, 546/3, 548/1, 548/2, 551, 660/1, 660/2, 690 0:0006  
**INWESTOR:** Gmina – Miasto Świnoujście ul. Wojska Polskiego 1/5, 72–600 Świnoujście  
**BRANŻA:** FZAK  
**ARCHITEKTURA** P.B.  
**RSUNEK:** PROJEKT ZABUDOWY I ZAGOSPODAROWANIA TERENU SCHEMAT NAWIERZCHNI  
**SKALA:** DATA: Szczecin VI.2012 NR RYSUNKU: 1A/A1