	
Nr projektu:	02
Nr wykonania:	02
Data:	08.2009
Skala:	1:500
Bransza:	DRUGOWA
PROJEKT WYKONAWCZY Gmina Miasto Świnoujście, ul. Włókna Polskiego 5, 72-600 Świnoujście Projektant: Wydział Urbanistyki i Inżynierii w Świnoujściu Inż. Adam Prokleski Wykonawca: Witold Kryciak Opracował: Witold Kryciak Miejsce: Plan sytuacyjny wykopu odcinka ul. Szkalnej do ul. Grunwaldzkiej	

WSPÓŁRZĘDNE GEODEZYJNE

PROJ. OZNAKOWANIE POZIOME

PRÓG ZWALNIAJĄCY WYSPOWY

GRANICA DZIAŁEK

PROJ. WPŁYTY ULICZNE

PROJ. RZĘDNE WYSOKOŚCIOWE

SPADKI POPRZECZNE

POCHYLENIA RÓBLIŻNE

PRZEKROJE POPRZECZNE

DRZEWA DO WYCINKI

LINIE ZAKRESU OPRACOWANIA

PROJ. NAWIERZCHNIE ASFALTOWE
BETON ASFALTOWY

PROJ. NAWIERZCHNIE MIEJS-POSTOJOWYCH
KOSTKA CEGLA H=8 CM, KOLOR CZERWONY

PROJ. NAWIERZCHNIE ZIAZDÓW
KOSTKA CEGLA H=8 CM, KOLOR ANTRACYT

PROJ. NAWIERZCHNIE CHODNIKÓW
KOSTKA CEGLA SZARA H=8 CM

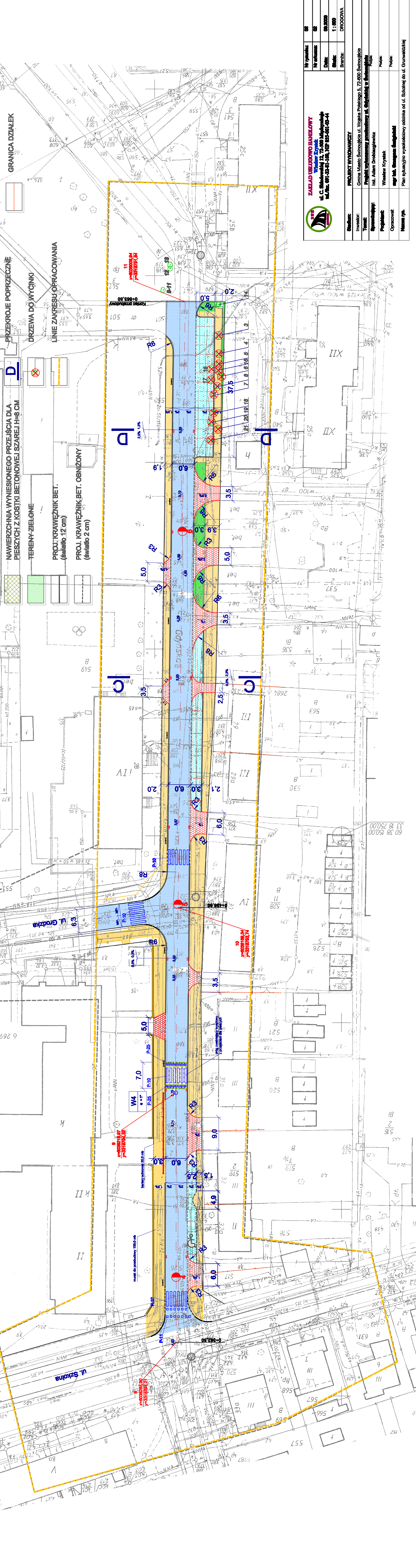
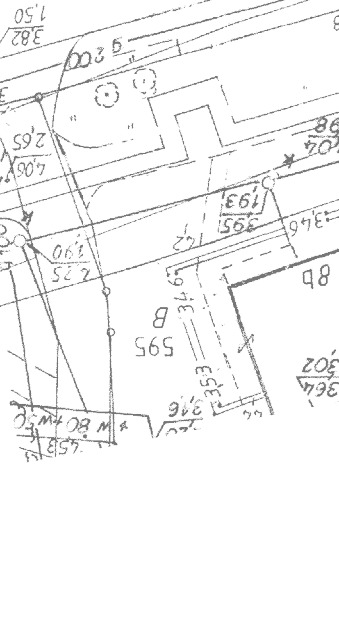
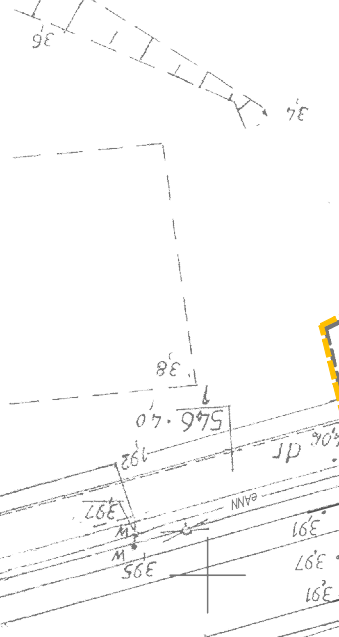
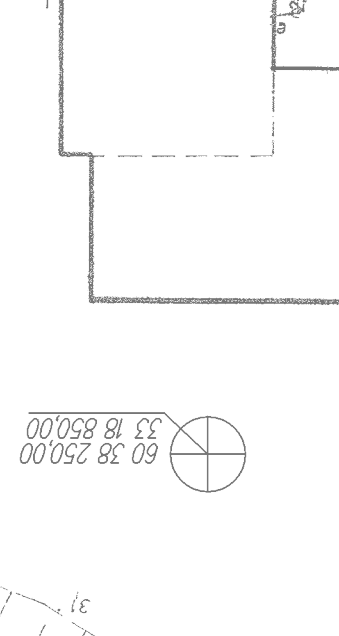
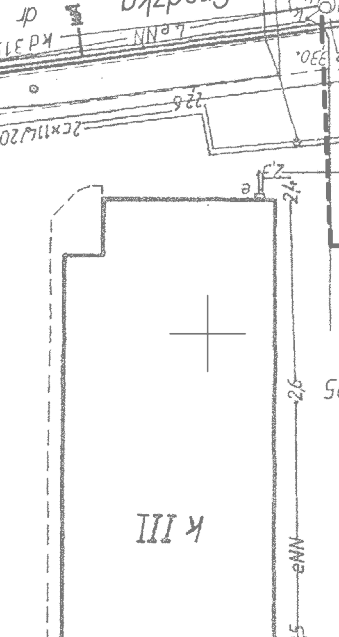
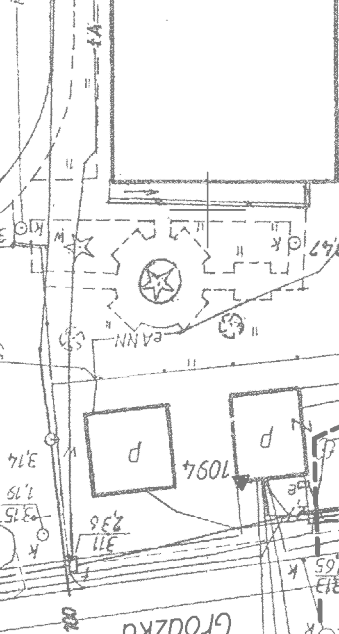
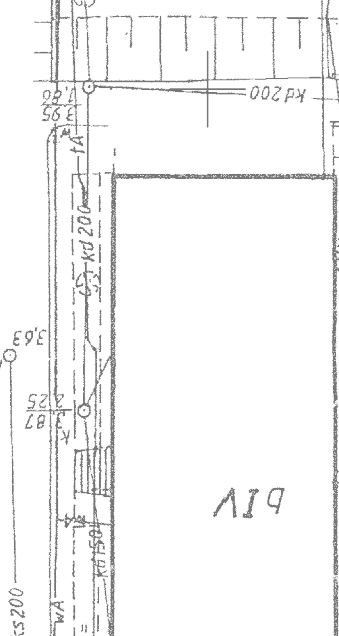
NAWIERZCHNIA WYNIESIONEGO PRZEJŚCIA DLA
PIESZYCH Z KOSTKI BETONOWEJ SZAREJ H=8 CM

TERENY-ZIEŁONE

PROJ. KRAWIEŻNIK BET.
(światło 12 cm)

PROJ. KRAWIEŻNIK BET. OBNIZONY
(światło 2 cm)

LEGENDA:



60 38 250.00

33 38 850.00

60 38 150.00

33 38 750.00

60 38 150.00

33 38 750.00

60 38 150.00

33 38 750.00

60 38 150.00

33 38 750.00

60 38 150.00

33 38 750.00

60 38 150.00

33 38 750.00

60 38 150.00

33 38 750.00

60 38 150.00

33 38 750.00

60 38 150.00

33 38 750.00

60 38 150.00

33 38 750.00

60 38 150.00

33 38 750.00

60 38 150.00

33 38 750.00

60 38 150.00

33 38 750.00

60 38 150.00

33 38 750.00

60 38 150.00

33 38 750.00

60 38 150.00

33 38 750.00

60 38 150.00

33 38 750.00