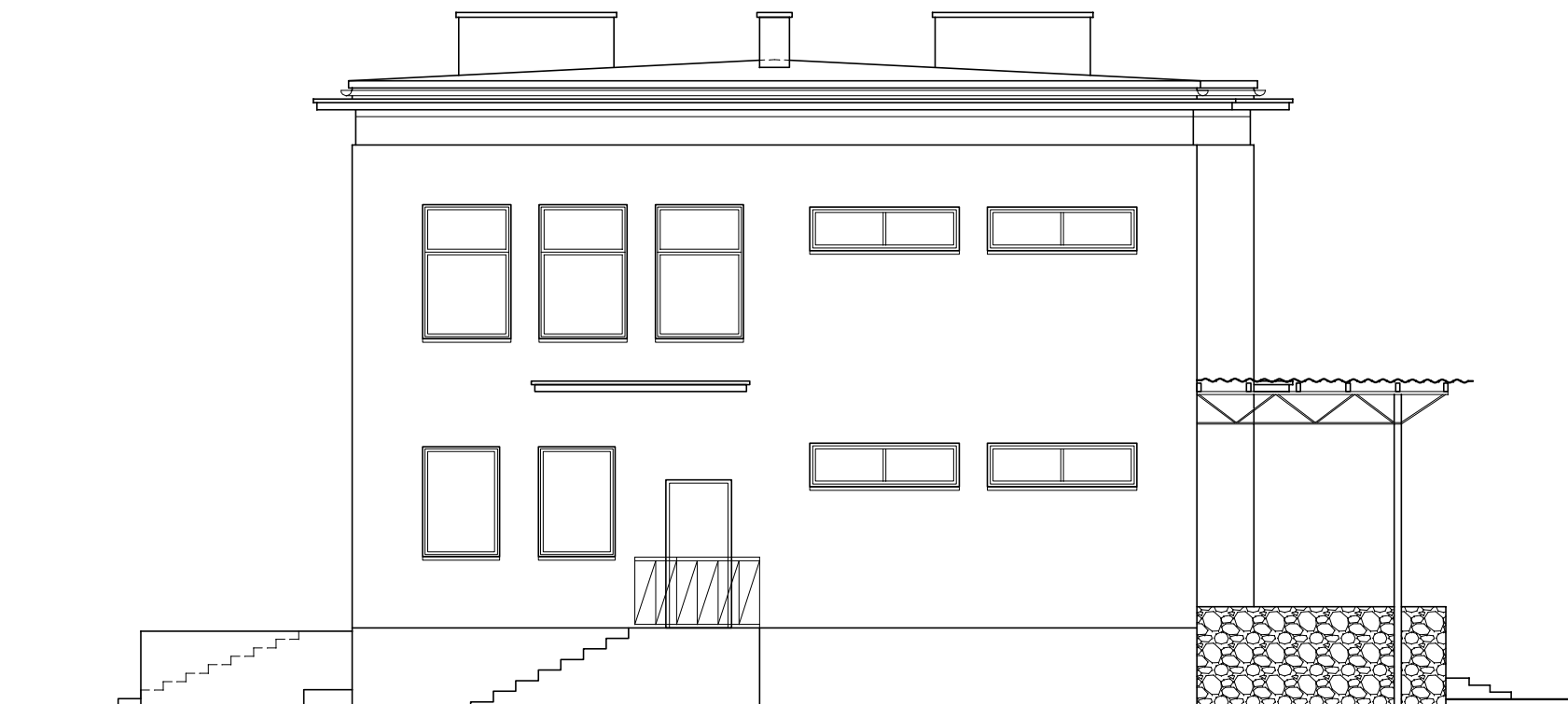


ELEWACJA POŁUDNIOWO-WSCHODNIA
1:100



ELEWACJA PÓŁNOCNO-ZACHODNIA
1:100

PRACOWNIA PROJEKTOWA zArys ul.Orzechowa 1; 72-003 Dobra/ Szczecin	
INWENTARYZACJA	
PRZEDSZKOLE MIEJSKIE Nr.3 "POD ŻAGLAMI" W ŚWINOUJŚCIU	
Adres:	ul.Batalionów Chłopskich 5 72-600 Świnoujście
Inwestor:	Przedszkole Miejskie Nr.3 "Pod Żaglami" w Świnoujściu
Projektant:	mgr inż.arch.Elżbieta Kojalowicz-Bethke upr.bud.58/Sz/99 do projektowania w specjalności architektonicznej
Opracował:	mgr inż.arch Beata Galan
ELEWACJA POŁUDNIOWO-WSCHODNIA I PÓŁNOCNO-ZACHODNIA	
Branża: ARCHITEKTURA	Nr rysunku
Skala: 1:100	8
Data: marzec 2008	
PROJEKT CHRONIONY PRAWEM AUTORSKIM	