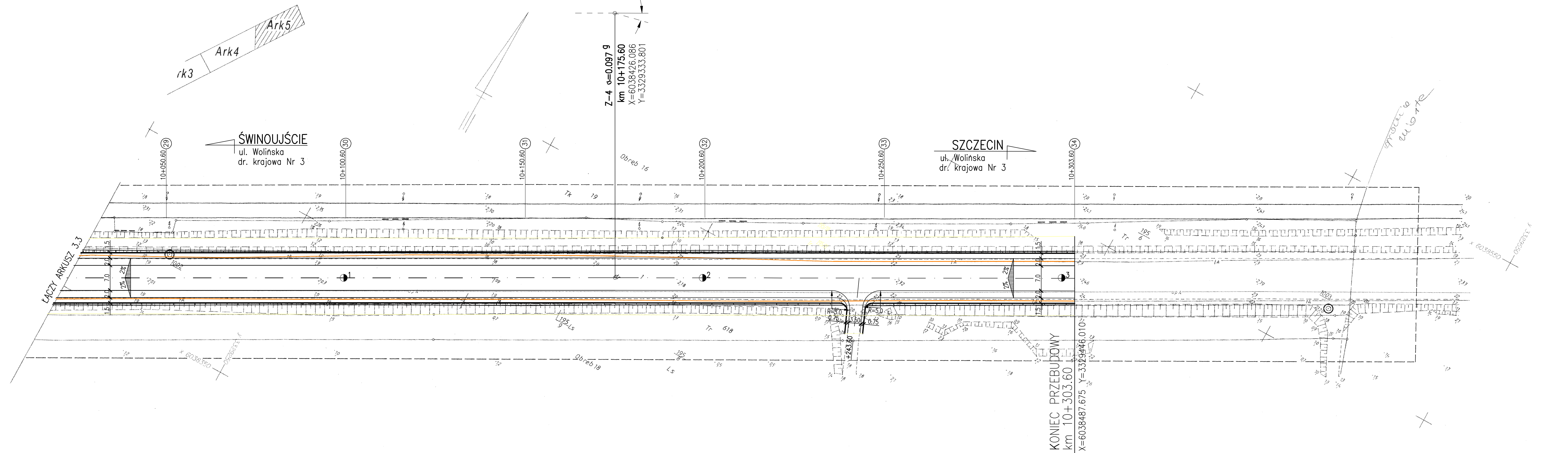


OBIEKT: Świnoujście		Arkusz nr 5 (5)	
ul. Wolińska obręb 16 Droga krajowa E-3 18		GEOMAPA s.c. ul. Wojska Polskiego 1/2 Świnoujście tel.(091)-32-74-224	
SKALA 1:500	Kierownik roboty Kazimierz Wierzbicki 8807 Nazwisko i imię nr upr. podpis	(jednostka wykonawstwa geodezyjnego)	
Wykonano metoda: wykreślono na ploterze (Skanowanie, kalibracja)		K.E.R.G. 204/02	
Wtórnik niniejszy sporządzono przy wykorzystaniu:			
1. mapy zasadniczej w skali 1:500 sekcja:331.111.0924, 0942 2. pomiaru dodatkowych elementów 3. opracowanych geodezyjnie elementów planu zagospodarowania przestrzennego (linie regulacyjne, osie ulic)			
Uzbrojenie podziemne opracowano na podstawie:			
1. danych branżowych - z litera B 2. pośredniego ustalenia przebiegu aparatura elektromagnetyczna - z litera A 3. bezpośrednich pomiarów powykonawczych - bez litery i w związku z tym w części 1 i 2 nie gwarantuje się kompletności, a dokładność porównania uzbrojenia jest niższa od dokładności kartometrycznej mapy			
Na niniejszym wtórniku wykazano następujące projekty obiektów budowlanych, w tym uzbrojenia podziemnego terenu. brak			
Poziom odniesienia: Kronsztadt			
Informacje dodatkowe:			
1. Nie wyklucza się istnienia w terenie również uzbrojenia o którym brak było informacji branżowych. 2. Mapa sporządzona zgodnie z obowiązującymi przepisami. 3. Redakcja została zgodna z instr. techn. K-1 "Mapa zasadnicza" z 1981 r. 4. Stwierdza się kartometryczność niniejszego wtórnika, współr. K nie przekracza wartości 0,4. 5. Zakres pomiaru — W zakresie pomiaru nadaje się do celów projektowych. 6. W zakresie pomiaru znajdują się następujące punkty osnowy geodezyjnej: 1002, 1003 Punkty osnowy geodezyjnej podlegają ochronie-art.48 ust.1 pkt.3 Prawa Geodezyjnego i Kartograficznego			
Kierownik jednostki wykonawstwa geodezyjnego		Wszelkie twarde obiekty budowlane podlegają wyliczeniu przez jednostkę wykonawstwa geodezyjnego	
Kazimierz Wierzbicki 8807 nazwisko i imię podpis		Wpisano do rejestru wtórników w:	
Odpowiedzialność za treść, formę i zakres mapy ponosi wykonawca			
Aktualność wtórnika na dzień 05.07.2002r.			



- Legenda:
- proj. nawierzchnia z kostki betonowej-peron na zatokach
 - proj. ścieki
 - granica pasa drogowego
 - istn. kabel telekomunikacyjny

TRANSPROJEKT GDAŃSKI sp. z o.o. Pracownia Szczecin			
Investycja:	Aktualizacja dokumentacji projektowej „Przebudowa ulicy Wolińskiej w ciągu drogi krajowej Nr 3 w Świnoujściu”		
Objekt:	Odcinek od km 8+706.00 do km 10+303.60		
Tytuł rysunku:	Plan sytuacyjny		Nr egz.: 3.4
Opracował:	Imię i nazwisko: mgr inż. Grzegorz PAWLUKOWSKI	Nr uprawnień:	Podpis:
Projektował:	mgr inż. Małgorzata GŁĘBOCKA spec.: konstr.-inż. w zakr. dróg i ulic	43/Sz/90	Nr rys.: 1:500
Sprawił:	mgr inż. Andrzej Chmielewski spec.: konstr.-inż. w zakr. dróg i ulic	332/Sz/88	Branża: Drogowa Data: lipiec 2008r. Nr umowy: WIM/168/2008 Plik: