

Arkusz nr 4 (5)

OBIKT: Świnoujście
ul. Wolińska obrob 16 Droga krajowa E-3
18

GEOMAPA s.c.
ul. Wojska Polskiego 1/2
Świnoujście
tel: (091) 32-74-224

SKALA 1:500
Kierownik roboty
Kazimierz Wierzbicki 8807
nazwisko i imię nr par. podpis

Wykonano metoda: wykreślono na ploterze
(Skanowanie, kalibracja)

Wtórnik niniejszy sporządzono przy wykorzystaniu:
1. mapy zasadniczej w skali 1:500 sekcja 321.111.0634, 0643, 0644
2. pomiaru dodatkowych elementów
3. opracowanych geodezyjnie elementów planu zagospodarowania przestrzennego (linie regulacyjne, ośie ulic)

Uzbrojenie podziemne opracowano na podstawie:
1. danych branżowych - z litera B
2. pośredniego ustalenia przebiegu aparatura elektromagnetyczna - z litera A
3. bezpośrednich pomiarów powykonawczych - baz litery A w związku z tym w części 1 i 2 nie gwarantuje się kompletności, a dokładność porównania uzbrojenia jest niższa od dokładności kartometrycznej mapy

Na niniejszym wtórniku wykazano następujące projekty obiektów budowlanych, w tym uzbrojenia podziemnego terenu.
brak

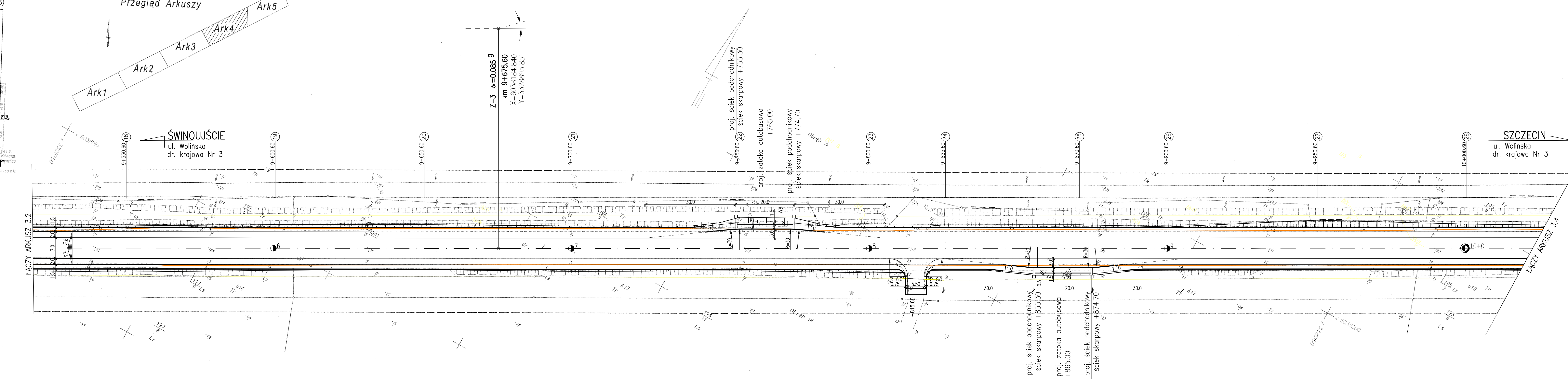
Poziom odniesienia: Kronsztadt

Informacje dodatkowe:
1. Nie wykazuje się istnienia w terenie również uzbrojenia, o którym brak było informacji branżowych, i które nie zostało odnotowane w terenie w czasie inwenturyzacji geodezyjnej
2. Mapa sporządzona zgodnie z zasadami inwenturyzacji geodezyjnej
3. Redukcja znaków zgodna z instr. techn. K-1 "Metoda zasadnicza" z 1981 r.
4. Stwierdza się kartometryczność niniejszego wtórnika, według K nie przekraczając wartości 0,4
5. Zakres pomiaru _____ w zakresie pomiaru, którego nie należy się do celów projektowych.
6. W zakresie pomiaru znajdują się następujące punkty osnowy geodezyjnej 1001
Punkty osnowy geodezyjnej podlegają ochronie-art.48 ust.1 pkt.3 Prawa Geodezyjnego i Kartograficznego

Kierownik jednostki wykonawstwa geodezyjnego
Wzajemnie trwale obiekty budowlane podlegają wyliczeniu przez jednostkę wykonawstwa geodezyjnego

Wpisano do rejestru wtórników w:
Kazimierz Wierzbicki 8807
nazwisko i imię podpis

Odpowiedzialność za treść formy i zakres mapy ponosi wykonawca
Aktualność wtórnika na dzień 05.07.2002r.



TRANSPROJEKT GDAŃSKI sp. z o.o. Pracownia Szczecin					
Investycja:	Aktualizacja dokumentacji projektowej „Przebudowa ulicy Wolińskiej w ciągu drogi krajowej Nr 3 w Świnoujściu”				
Objekt:	Odcinek od km 8+706.00 do km 10+303.60				
Tytuł rysunku:	Plan sytuacyjny				Nr egz.:
Opracował:	imię i nazwisko:	Nr uprawnień:	Podpis:	Nr rys.:	5,3
Projektował:	mgr inż. Grzegorz PAWLUKOWSKI			Skala:	1:500
Sprawił:	mgr inż. Matgorzata GŁĘBOCKA spec.: konstr.-inż. w zakr. dróg i ulic	43/Sz/90		Branża:	Drogowa
	mgr inż. Andrzej Chmielewski spec.: konstr.-inż. w zakr. dróg i ulic	332/Sz/88		Data:	lipiec 2008r.
				Nr umowy:	WIM/168/2008
				Plak:	