

OBIEKT: Świnoujście  
ul. Wolińska obręb 16 Droga krajowa E-3  
18

GEOMAPA s.c.  
ul. Wojska Polskiego 1/2  
Świnoujście  
tel. (091) 32-74-224

SKALA 1:500  
Kierownik roboty  
Kazimierz Wierzbicki 8807  
Nazwisko i imię nr ur. podpis

Wykonano metodą: wykreślono na płoterze  
(Skanowanie, kalibracja)

Wtórnik niniejszy sporządzono przy wykorzystaniu:  
1. mapy zasadniczej w skali 1:500 arkże 321.111.1111, 1112, 0634  
2. pomiaru podrzędnych elementów  
3. opracowanych geodezyjnie elementów planu zagospodarowania przestrzennego (linia regulacyjna, osie ulic)

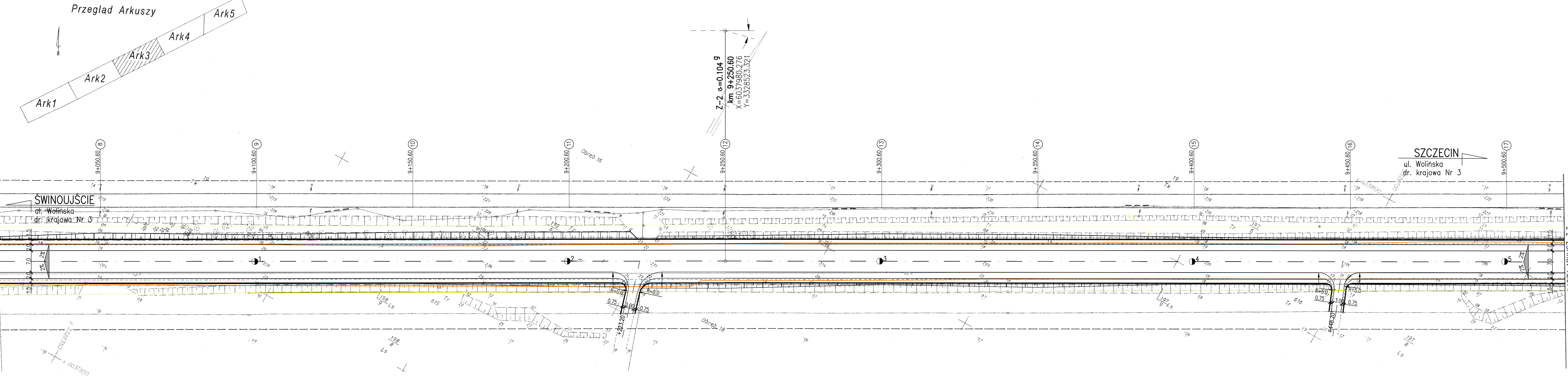
Uzbrojenie podziemne opracowano na podstawie:  
1. danych branżowych - z literą B  
2. pomiarów ustalenia przebiegu aparatury elektromagnetycznej - z literą A  
3. bezpośrednich pomiarów powykonawczych - bez litery  
W związku z tym w części 1 i 2 nie gwarantuje się kompletności, w szczególności położenia uzbrojenia jest niższe od dokładności kartometrycznej mapy

Na niniejszym wtórniku wykazano następujące projekty obiektów budowlanych, w tym uzbrojenia podziemnego terenu.  
brak

Poziom odniesienia: Kronsztadt

Informacje dodatkowe:  
1. Nie wyklucza się istnienia w terenie również uzbrojenia o którym brak było informacji branżowych, które nie zostały odnotowane w terenie w czasie inwenturyzacji geodezyjnej  
2. Mapa sporządzona zgodnie z obowiązującymi przepisami.  
3. Reakcja znaków zgodna z Inst. techn. K-1 "Mapa zasadnicza" z 1981 r.  
4. Świadcze się kartometryczność niniejszego wtórniku, współrz. K nie przekracza wartości 0,4.  
5. W zakresie pomiaru znajdują się następujące punkty osnowy geodezyjnej, brak  
6. Punkty osnowy geodezyjnej podlega ochronie-art. 48 ust. 1 pkt. 3 Prawa Geodezyjnego i Kartograficznego

Kierownik jednostki wykonawstwa geodezyjnego  
Wizualnie tworzą obiekty budowlane podlegające wykreśleniu przez jednostkę wykonawstwa geodezyjnego  
Wpisano do rejestru wtórników w:  
Kazimierz Wierzbicki 8807  
nazwisko i imię podpis  
Odpowiedzialność za treść, formę i zakres mapy ponosi wykonawca  
Aktualność wtórniku na dzień 05.07.2002r.



- Legenda:
- proj. nawierzchnia z kostki betonowej-peron na zatokach
  - proj. ścieki
  - granica pasa drogowego
  - istn. kabel telekomunikacyjny

<b>TRANSPROJEKT GDAŃSKI sp. z o.o. Pracownia Szczecin</b>			
Investycja:	Aktualizacja dokumentacji projektowej „Przebudowa ulicy Wolińskiej w ciągu drogi krajowej Nr 3 w Świnoujściu”		
Obiekt:	Odcinek od km 8+706.00 do km 10+303.60		
Tytuł rysunku:	Plan sytuacyjny		Nr egz.:
Opracował:	imię i nazwisko: mgr inż. Grzegorz PAWLKOWSKI	Podpis:	Nr rys.: 3.2
Projektował:	mgr inż. Małgorzata CŁĘBOCKA spec.: konstr.-inż. w zakr. dróg i ulic	43/Sz/90	Skala: 1:500
Sprowadził:	mgr inż. Andrzej Chmielewski spec.: konstr.-inż. w zakr. dróg i ulic	332/Sz/88	Branża: Drogową Data: lipiec 2008r. Nr umowy: WIM/168/2008 Plik: