

OBIEKT: Świnoujście
ul. Wolińska obręb 16 Droga krajowa E-3 18

GEOMAPA s.c.
ul. Wojska Polskiego 1/2
Świnoujście
tel.(091) 32-74-224

SKALA 1:500

Wykonano metodą: wykreślono na ploterze (Skanowanie, kalibracja)

Wtórnik niniejszy sporządzono przy wykorzystaniu:
1. mapy zasadniczej w skali 1:500 sekcje: 330 222, 1524; 331 111, 1111, 1113
2. pomiaru dodatkowych elementów
3. opracowanych geodezyjnie elementów planu zagospodarowania przestrzennego (linie regulacyjne, osie ulic)

Uzbrojenie podziemne opracowano na podstawie:
1. danych branżowych - z litera B
2. pośredniego ustalenia przebiegu operatura elektromagnetyczna - z litera A
3. bezpośrednich pomiarów powykonawczych - bez litery
* w związku z tym w części 1 i 2 nie gwarantuje się kompletności, a dokładność położenia uzbrojenia jest niższa od dokładności kartometrycznej mapy

Na niniejszym wtórniku wykazano następujące projekty obiektów budowlanych, w tym uzbrojenia podziemnego terenu.
brak

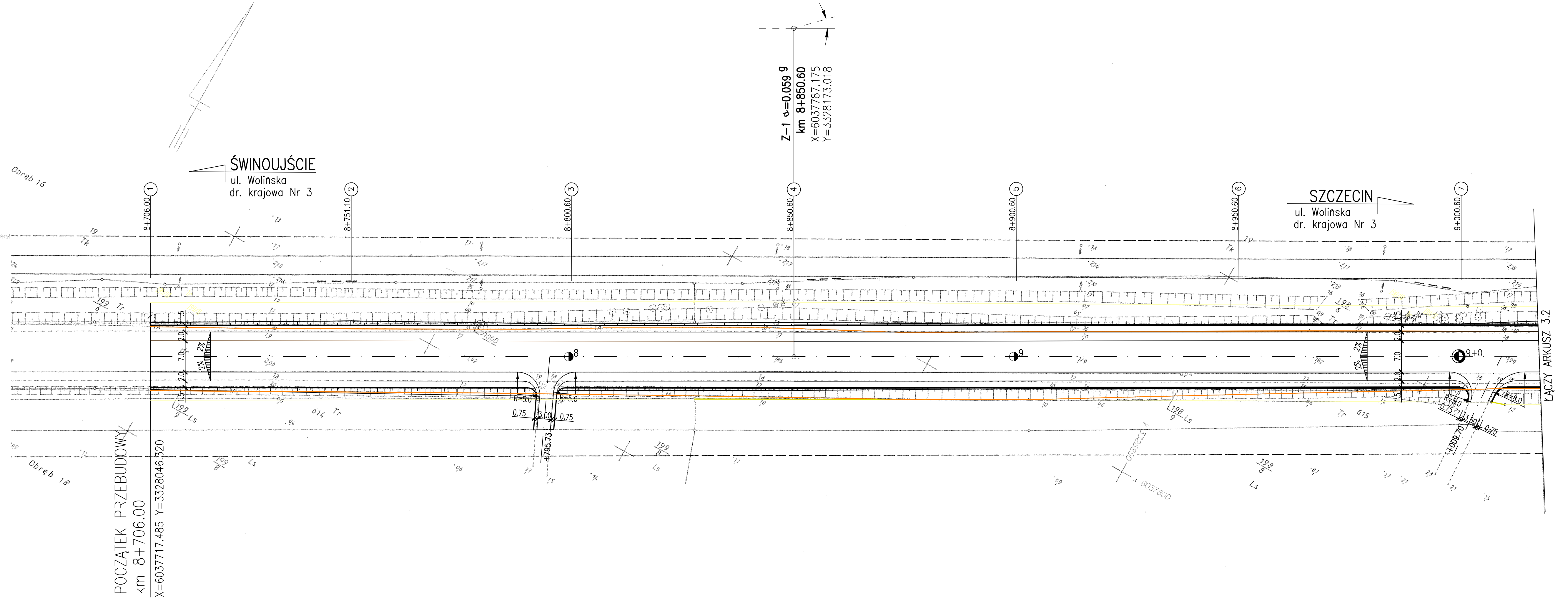
Poziom odniesienia: Kronsztadt

Informacje dodatkowe:
1. Nie wyklucza się istnienia w terenie również uzbrojenia, o którym brak było informacji branżowych, które nie zostało odnotowane w terenie w czasie inwentaryzacji geodezyjnej
2. Mapa sporządzona zgodnie z obowiązującymi przepisami.
3. Redakcja znaków zgodna z instr. tech. K-1 "Mapa zasadnicza" z 1981 r.
4. Stwierdza się kartometryczność niniejszego wtórnika, współr. K nie przekracza wartości 0,4.
5. Zakres pomiaru: W zakresie pomiaru wtórnik nadaje się do celów projektowych.
6. W zakresie pomiaru znajdują się następujące punkty osnowy geodezyjnej: 1000
Punkty osnowy geodezyjnej podlegają ochronie-eri.48 ust.1 pkt.3 Prawa Geodezyjnego i Kartograficznego

Kierownik jednostki wykonawstwa geodezyjnego:
Wszystkie treści obiektu budowlanego podlegają wyliczeniu przez jednostkę wykonawstwa geodezyjnego
Wpisano do rejestru wtórników w:

Kazimierz Włarzbicki 8807
nazwisko i imię podpis

Odpowiedzialność za treść, formę i zakres mapy ponosi wykonawca
Aktualność wtórnika na dzień 05.07.2002r.



Legenda:

- proj. nawierzchnia z kostki betonowej-peron na zatokach
- proj. ścieki
- granica pasa drogowego
- istn. kabel telekomunikacyjny

TRANSPROJEKT GDAŃSKI sp. z o.o. Pracownia Szczecin				
Investycja:	Aktualizacja dokumentacji projektowej „Przebudowa ulicy Wolińskiej w ciągu drogi krajowej Nr 3 w Świnoujściu”			
Obiekt:	Odcinek od km 8+706.00 do km 10+303.60			
Tytuł rysunku:	Plan sytuacyjny			Nr egz.:
Opracował:	mgr inż. Grzegorz PAWLUKOWSKI	Nr uprawnień:	Podpis:	Nr rys.: 3.1 Skala: 1:500
Projektował:	mgr inż. Małgorzata GŁĘBOCKA spec.: konstr.-inż. w zakr. dróg i ulic	43/Sz/90		Branża: Drogową Data: lipiec 2008r.
Sprawił:	mgr inż. Andrzej Chmielewski spec.: konstr.-inż. w zakr. dróg i ulic	332/Sz/88		Nr umowy: WIM/168/2008 Plik: