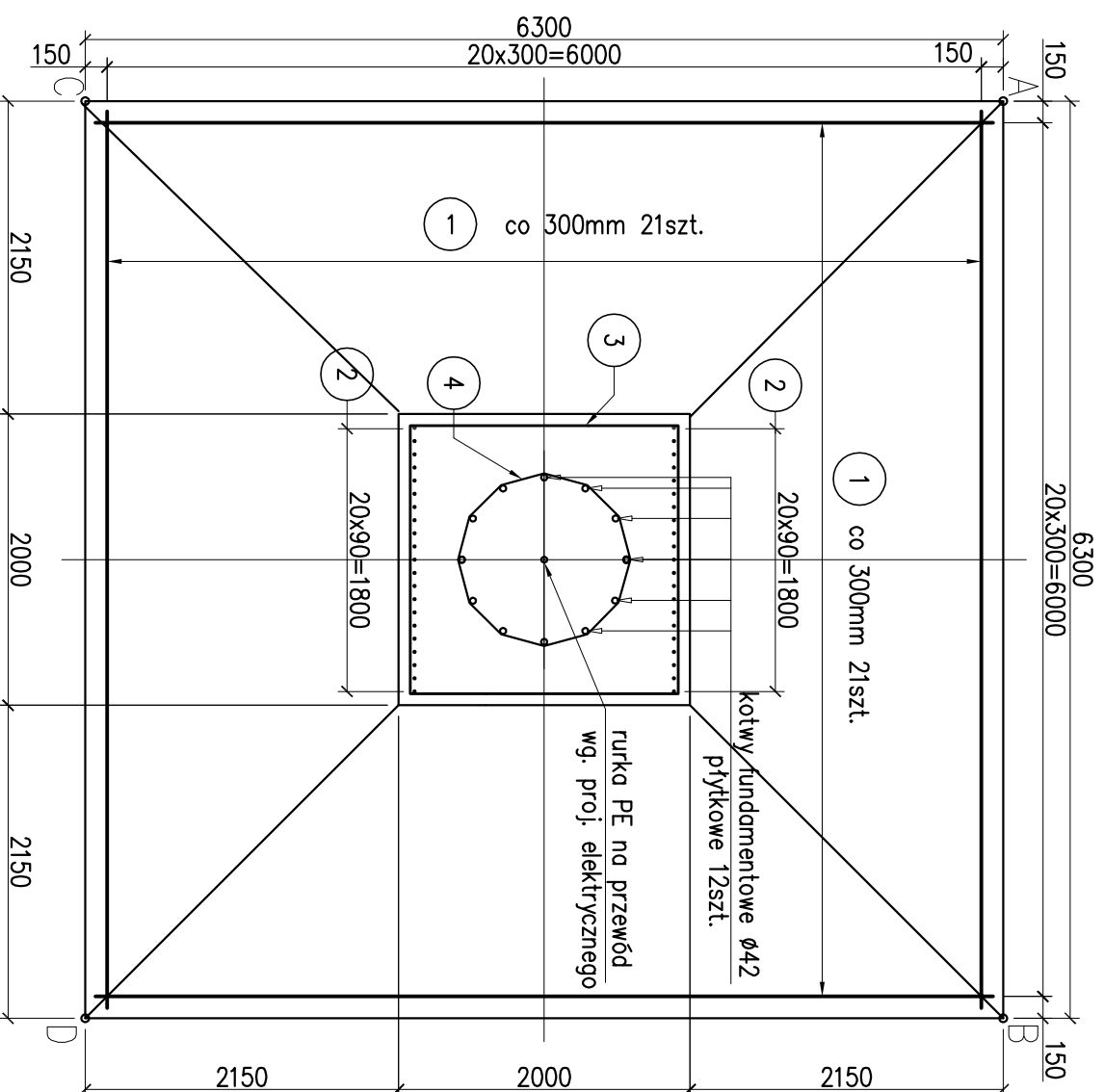


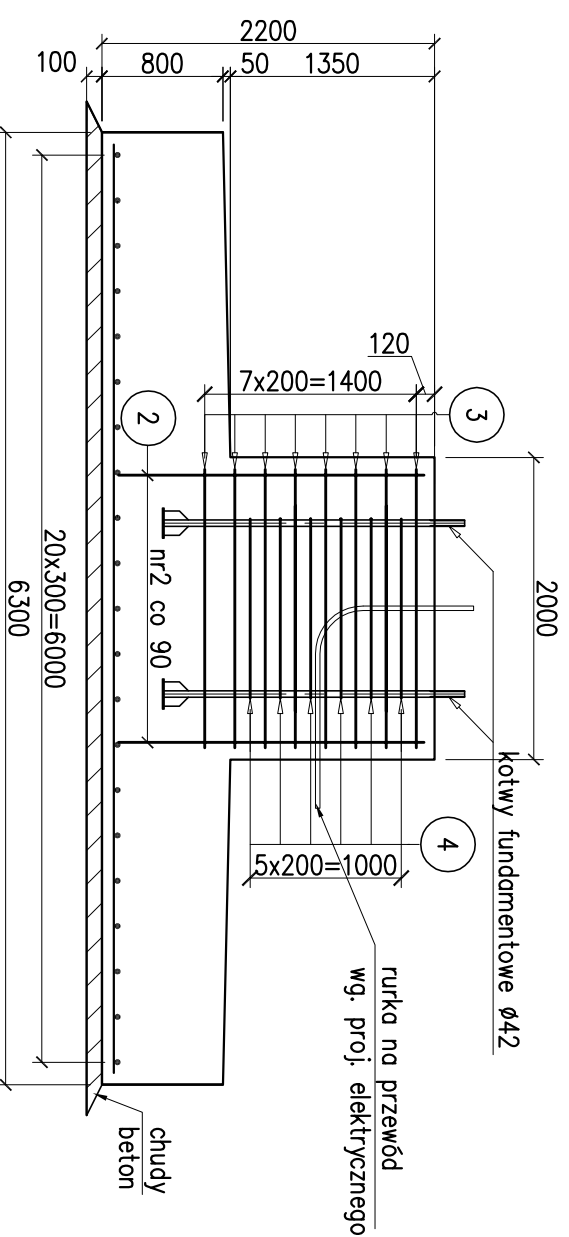
KONSTRUKCJA FUNDAMENTU

Skala 1:50

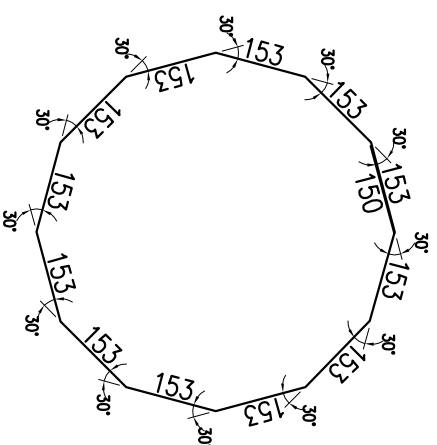
1 $\varnothing 20$ L = 6160 szt. 41
6160



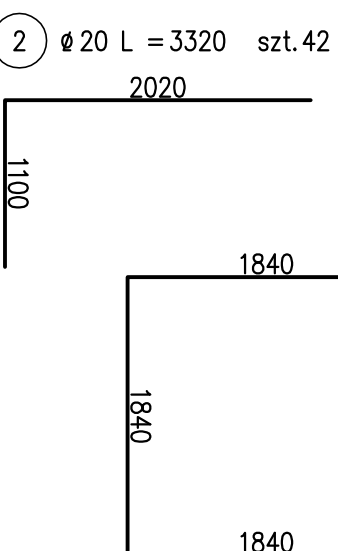
1 $\varnothing 20$ L = 6160 szt. 21
6160



4 $\varnothing 10$ L = 3984 szt. 6
Skala 1:25



3 $\varnothing 10$ L = 7760 szt. 8



ZESTAWIENIE STALI

stal 18G2

Nr	\varnothing	L	LICZBA	Dł. łączna [m]
PRETA	[mm]	[mm]	szt.	# 20
1	20	6160	42	259
2	20	3320	42	139
RAZEM [m]				398
MASA [kg/m]				2.47
RAZEM [kg]				984
OGÓŁEM				984 kg

stal St05

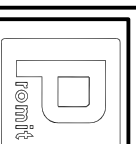
Nr	\varnothing	L	LICZBA	Dł. łączna [m]
PRETA	[mm]	[mm]	szt.	$\varnothing 10$
3	10	7760	8	62.08
4	10	3984	6	23.90
RAZEM [m]				85.98
MASA [kg/m]				0.617
RAZEM [kg]				53
OGÓŁEM				53 kg

ZESTAWIENIE MATERIAŁÓW		OGÓŁEM
Beton C20/25 (B25)		35.8 m ³
Beton chudy C8/10 (B10)		4.3 m ³
18G2		984 kg
St05		53 kg
Kotwy $\varnothing 42$ L=2000		12szt.

Powierzchnia zabezpieczenia przeciwilgociowego 67m²

UWAGI:

1. Podział oraz zakłady prętów wg PN-B-03264 (2004)
2. Otulenie prętów głównych 7cm.
3. Kotwy płytkowe $\varnothing 42$ – stal S355 L=2000 wg. PN-B-03215/1998
4. Położenie kotew zweryfikować z otworami w słupie za pomocą szablony.
5. Umieścić elementy instalacji elektrycznej wg. projektu branży elektrycznej.



PRACOWNIA PROJEKTOWA mgr inż. ROBERT MITUTA
Specjalność Drogowa : Projektowanie - Wizualizacje - Nadzór
 ul. Niemcewicza 22/23 71-520 Szczecin; email: robertmituta@interia.pl tel. 504-159-764
 NIP 655-133-79-52 REGON 812098522

Temat projektu:		Stadium oprac.:	
PROJEKT TABLICY INFORMUJĄCEJ		projekt	
O SYTUACJI NA PRZEPRAWACH PROMOWYCH		bud.-wytk.	
BRANŻA KONSTRUKCJE		2	
Temat rysunku:		Nr tomu:	
RYSUNEK WYKONAWCZY FUNDAMENTU		1/1	
Projektował:		Nr edycji:	
mgr inż. Irena Ciesielska		1.0	
Opracował:		konstrukcja	
mgr inż. Jakub Świdorski		konstrukcja	
Sprawił:		konstrukcja	
mgr inż. Gustaw Kordas		konstrukcja	
Data:		Kopowanie, przedrukowanie oraz udostępnianie osobom trzecim jedynie za pisemną zgodą PROMIT.	
czerwiec 2007			