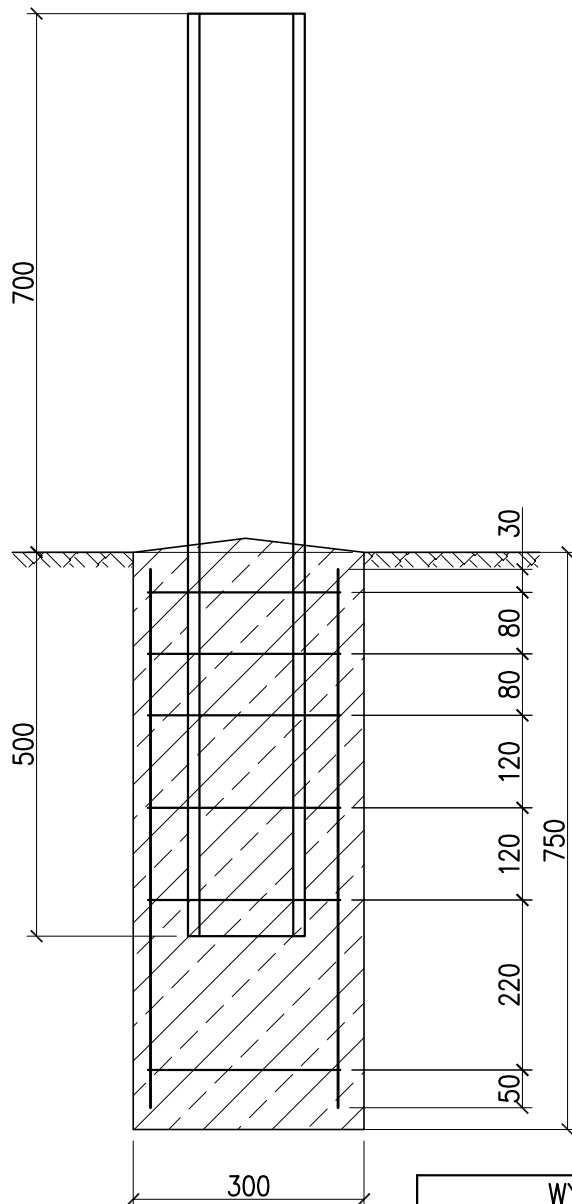
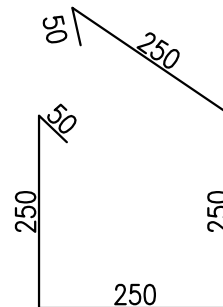


Słupek bariery ochronnej osadzony w fundamencie betonowym skala 1:10



1 $\varnothing 12$ L = 700 szt. 4

2 $\varnothing 6$ L = 1100 szt. 6



Materiały dla 1 szt.:
Objętość betonu 0.063 m³
Masa stali 4 kg
Stal zbrojeniowa A-I
Beton B-20
Liczba słupków ogółem: 42 szt.

WYKAZ STALI ZBROJENIOWEJ							
NR	Rodzaj Pręta	\varnothing	Długość [mm]	sztuk	Razem [m]	Masa [kg/m]	Łącznie [kg]
1	pret prosty	12	700	4	2.8	0.88	2.5
2	strzemie	8	1100	6	6.6	0.22	1.5
Ogółem [kg]							4.0



PRACOWNIA PROJEKTOWA mgr inż. ROBERT MITUTA
Specjalność Drogowa : Projektowanie - Wizualizacje - Nadzór

ul. Niemcewicza 22/23 71-520 Szczecin; email: robertmituta@interia.pl tel. 504-159-764
NIP 855-133-79-52 REGON 812098522

Temat projektu:

**PROJEKT TABLICY INFORMUJĄCEJ
O SYTUACJI NA PRZEPRAWACH PROMOWYCH**
branża drogowa

Stadium oprac.: Nr rys.:

projekt
bud.-wyk.

5

Nr tomu:

1/1

Skala:

1:10

Temat rysunku:

Szczegół osadzenia słupka bariery

Nr edycji:

1.0

Projektował:

mgr inż. Robert Mituta

ZAP/0057/PWOD/06

drogi

Opracował:

mgr inż. Robert Mituta

ZAP/0057/PWOD/06

drogi

Sprawdził:

mgr inż. Marcin Rybakiewicz

ZAP/0059/PWOD/06

drogi

Data:

czerwiec 2007

Kopiowanie, przetwarzanie oraz udostępnianie osobom trzecim jedynie
za pisemną zgodą PROMIT.