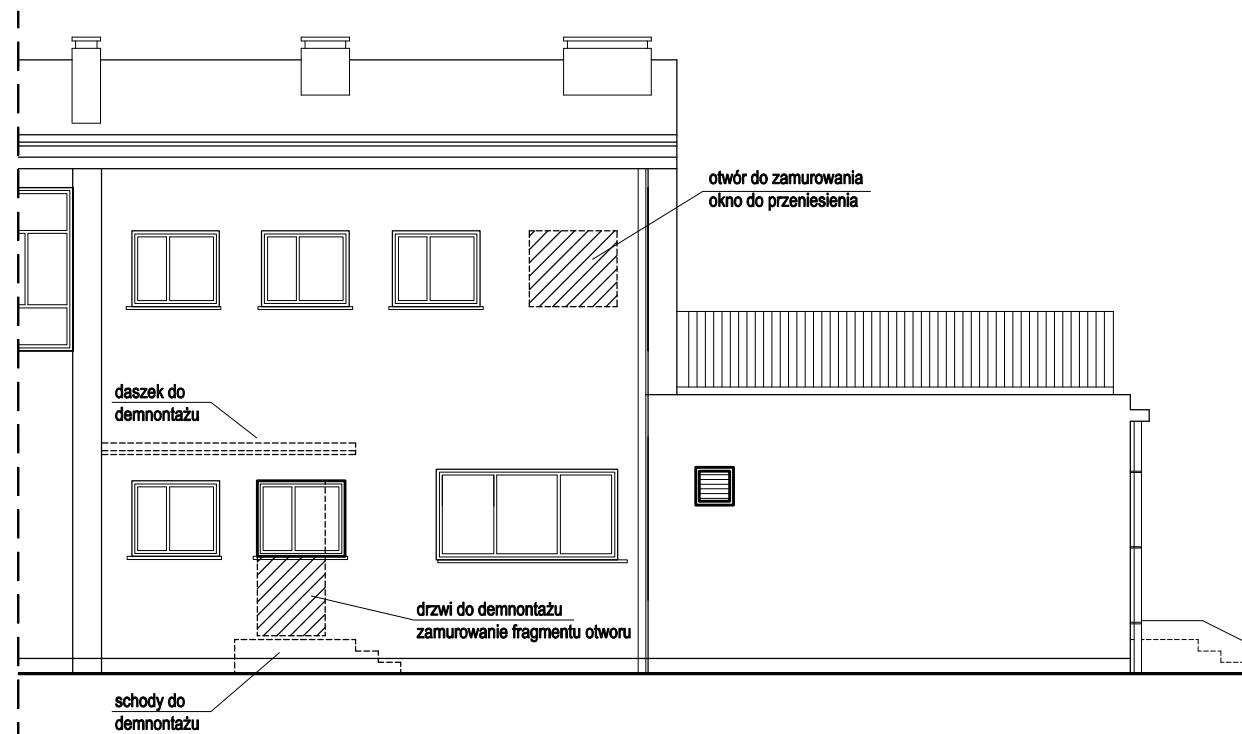




ELEWACJA POŁUDNIOWA  
- fragment 1:100



ELEWACJA ZACHODNIA 1:100



ELEWACJA PÓŁNOCNA  
- fragment 1:100

<b>PRACOWNIA PROJEKTOWA zArys</b> ul.Orzechowa 1; 72-003 Dobra/ Szczecin	
<b>PROJEKT BUDOWLANY</b> <b>PROJEKT PRZEBUDOWY POMIESZCZEŃ KUCHNI I ZAPLECZA W BUDYNKU PRZEDSZKOLA MIEJSKIEGO NR.5 W ŚWINOUJŚCIU</b>	
Adres:	Przedszkole Miejskie nr.5 ul.Witosa 7 ; Świnoujście
Inwestor:	Gmina Miasto Świnoujście ul.Wojska Polskiego 1/5 ; Świnoujście
Projektant:	mgr inż.arch.ElzbietaKojalowicz-Bethke upr.bud.58/Sz/99 do proj. w specj. architektonicznej
Sprawdzający:	mgr inż.arch.Agnieszka Małagocka upr.bud.17/97 do proj. w specj. architektonicznej
Opracował:	mgr inż.arch.Beata Gałan
<b>ELEWACJA WSCHODNIA , POŁUDNIOWA I PÓŁNOCNA- fragment</b>	
Branża:	ARCHITEKTURA
Skala :	1 : 100
Data:	czerwiec 2007
Nr rysunku <b>A4</b>	
PROJEKT CHRONIONY PRAWEM AUTORSKIM	