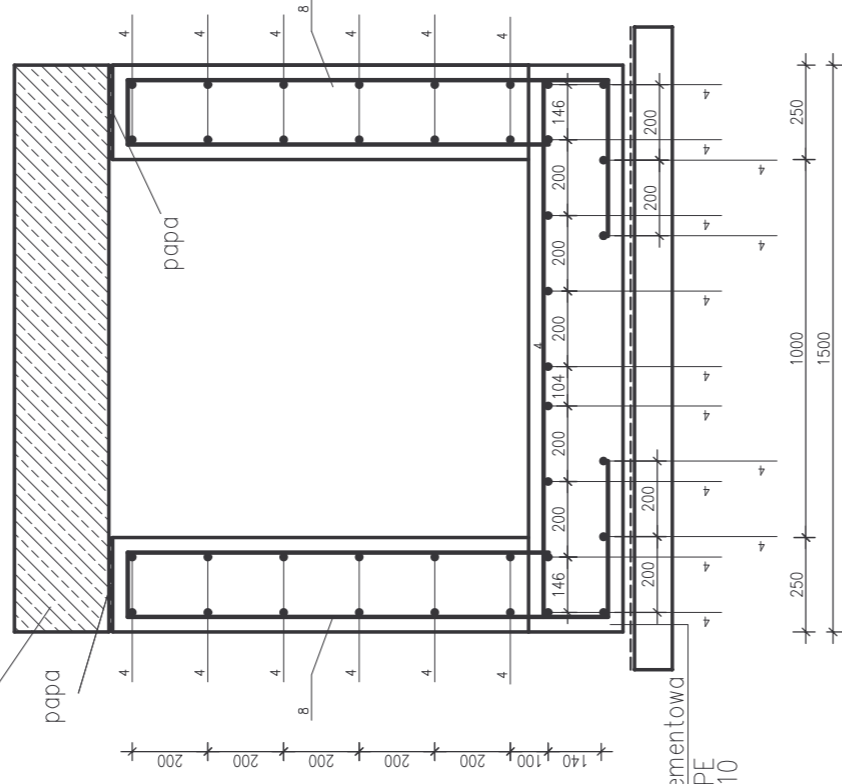


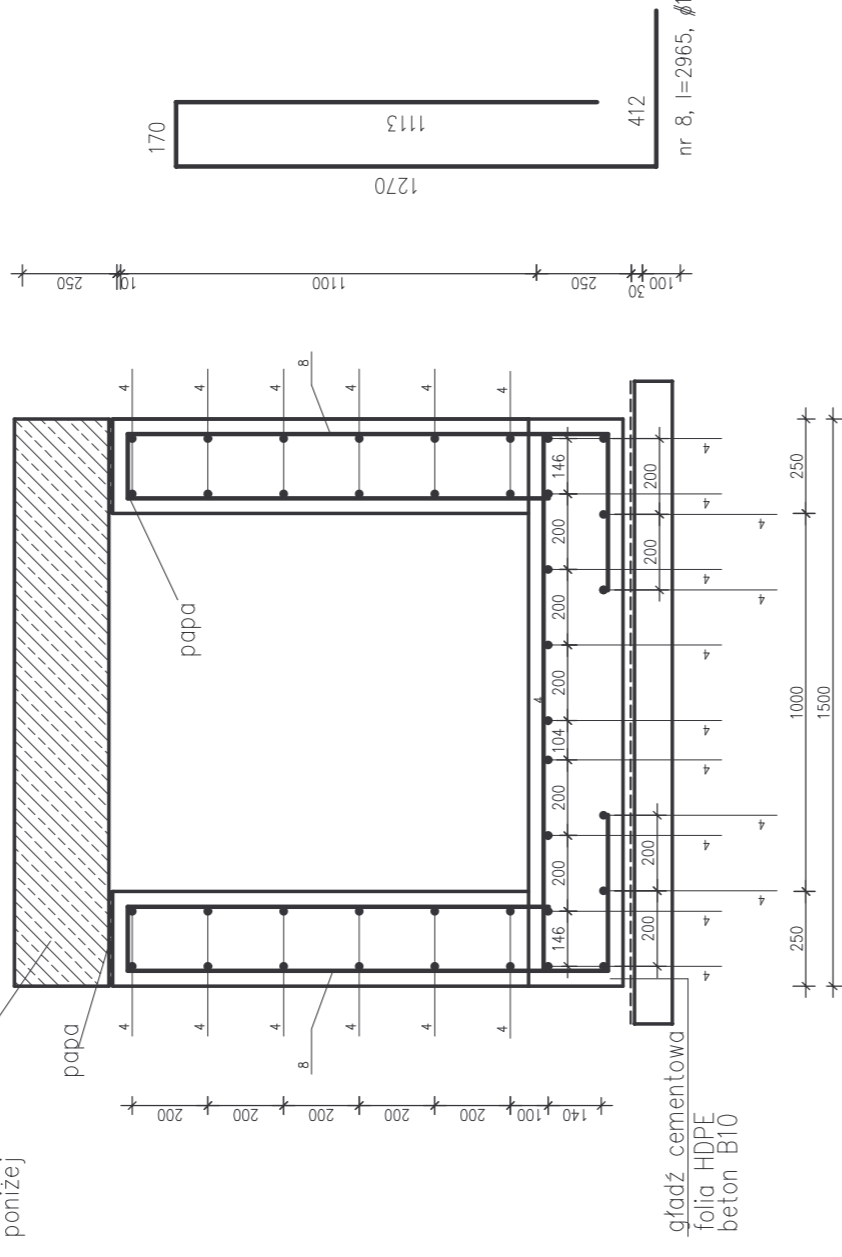
PRZEKRÓJ PRZEZ ŚCIANY

plyta górna (pokrywa)
wg. szczegótu
poniżej

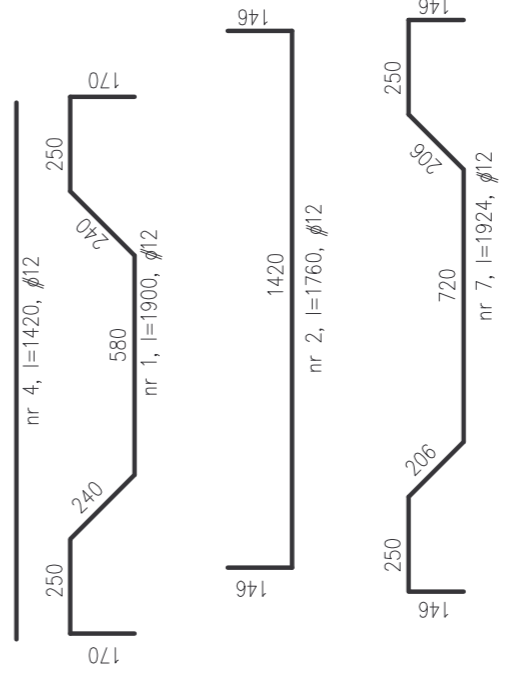
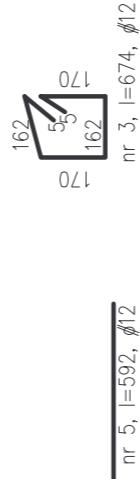
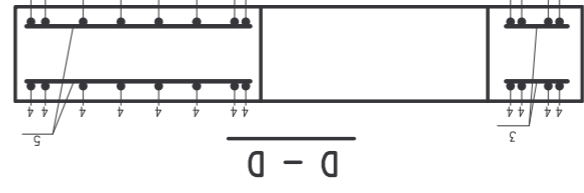
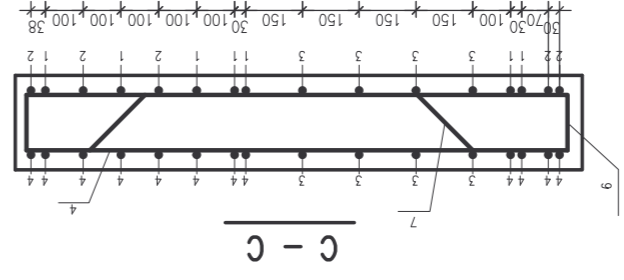
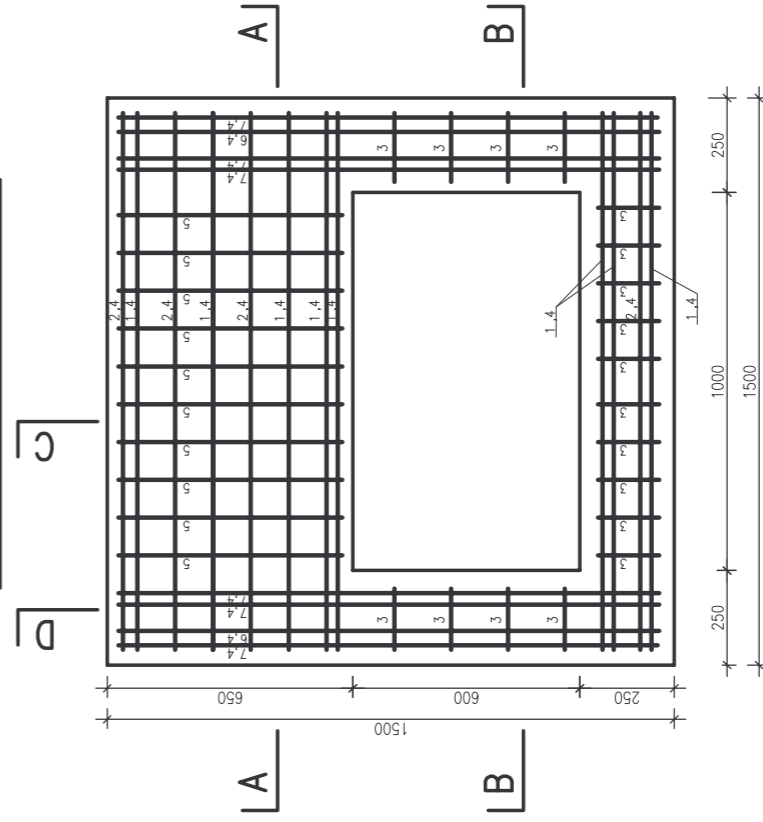


PRZEKRÓJ PRZEZ ŚCIANY

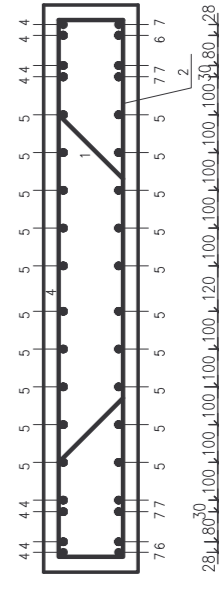
plyta górna (pokrywa)
wg. szczegótu
poniżej



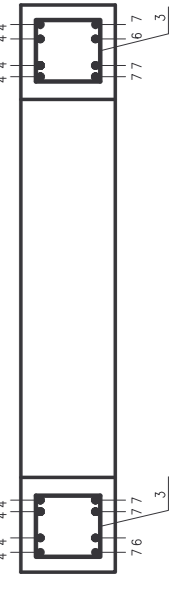
PLYTA GÓRNA (POKRYWA)



A - A



B - B



STUDNIA NR 6

PRACOWNIA PROJEKTOWA DRÓG I MOSTÓW
mgr inż. Ryszard Kowalski
71-468 SZCZECIN ul. Sosnowa 6a
tel./fax (091) 45 00 745

**Przebudowa kanalizacji telekomunikacyjnej i studni
kablowych przy ulicy Grunwaldzkiej w Świnoujściu**

Nazwa i adres inwestycji	Imię i Nazwisko	Nr uprawnień	Podpis	Data
	inż. Stanisław Kamiński	29/Sz/2000		07.2007

Projektował

ARKUSZ NR 1/1

Beton: B30
Stal: A-II 18G2b
Otulina: 4cm
Do betonu dodać środek wodoszczelny
Hydrozol w ilości 15% masy cementu.